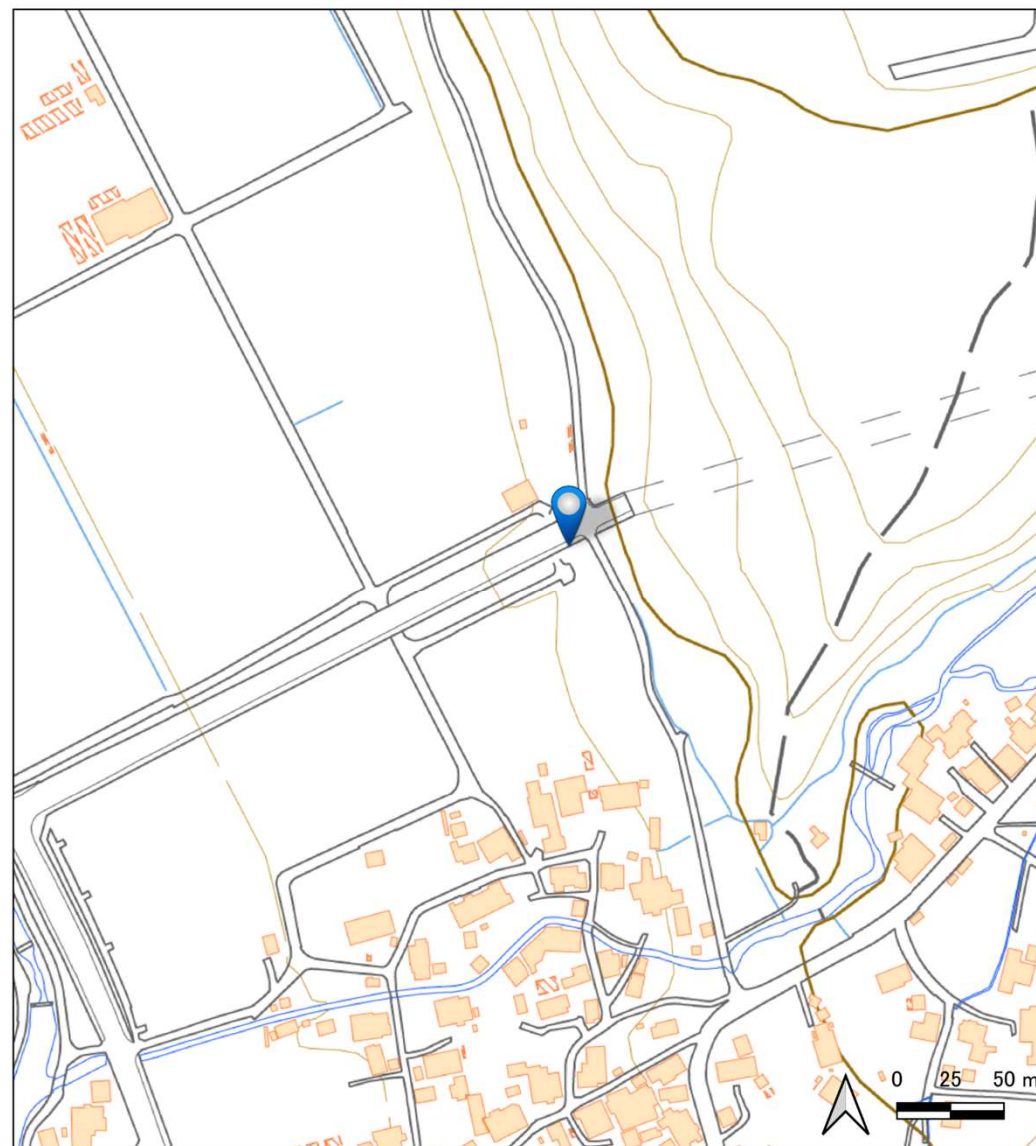


## 景観重要眺望点⑤ 三日町トンネル出口

### 1. 指定事項

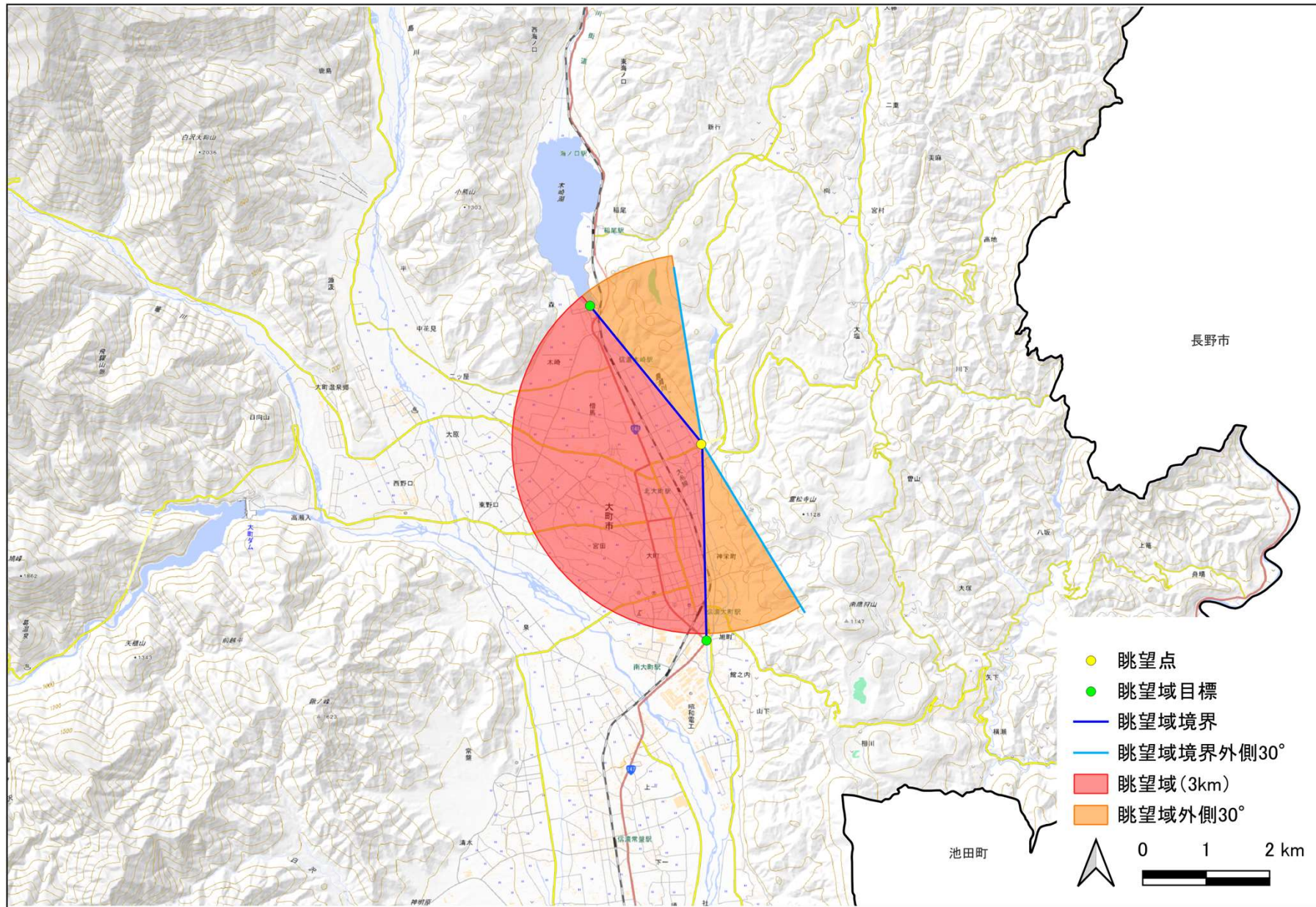
名称	三日町トンネル出口
所在地	県道31号長野大町線上
眺望点位置 (座標)	三日町トンネル出口から市街地方面に進んだ歩道付近 (36.5240623 , 137.8619824)
管理者	長野県
眺望方向	北アルプスを望む方向 (旭町交差点から木崎湖南端)
眺望景観の概要	道路の軸線上、沿道両側に農地が開け、中景の市街地を介して、前方に屏風のように広がる北アルプスの山並み (鉢盛山~五竜岳) を望むパノラマ景観

### 2. 眺望点位置図



出典：地理院タイル（標準地図）を加工して作成

### 3. 眺望方向及び眺望域



出典：地理院タイル（標準地図）を加工して作成

4. 眺望点からの眺望写真

