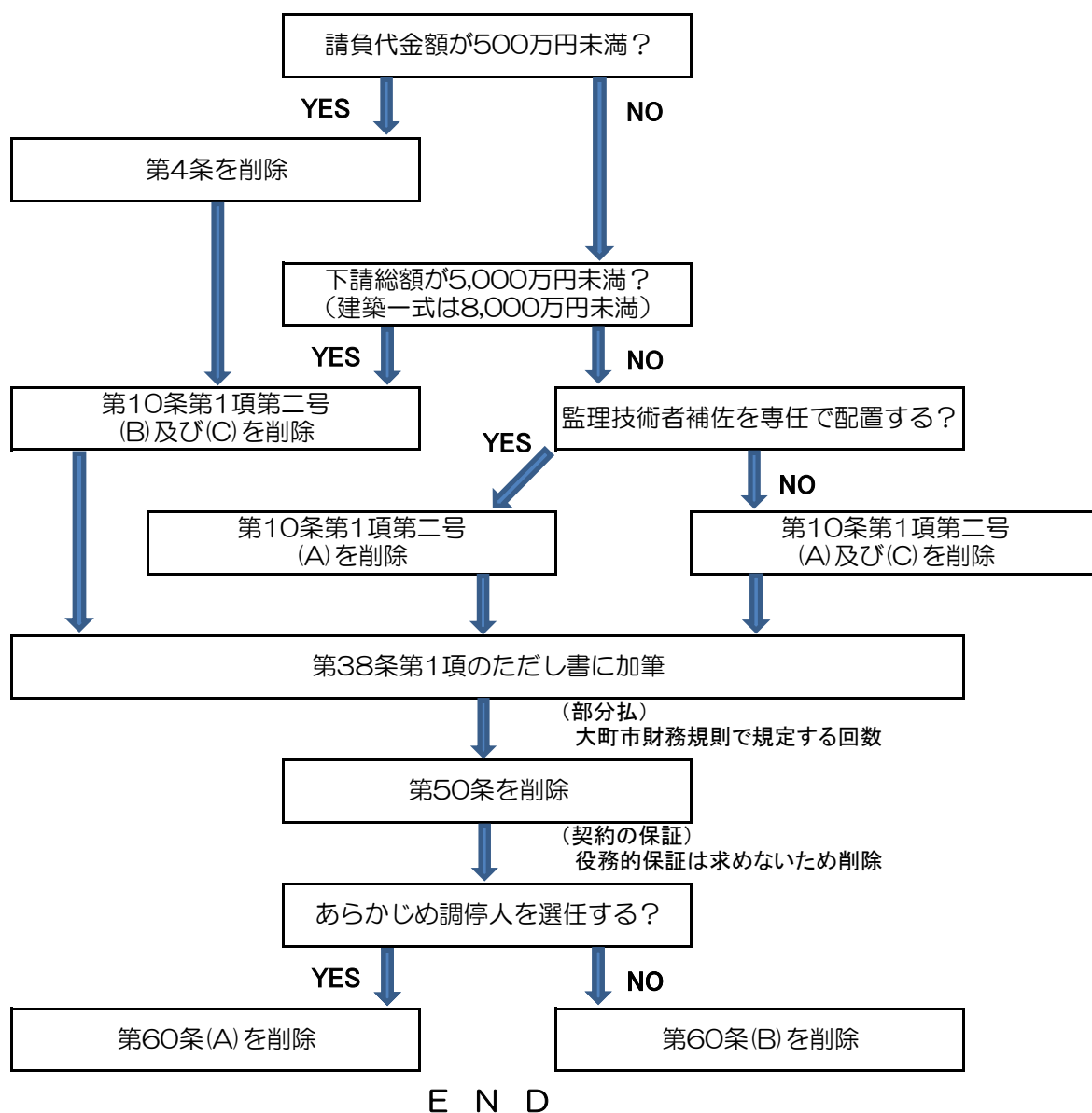


○契約約款加除フロー（R8.6～）



○部分払の回数	
金額	回数
50万円以上～500万円未満	1回
500万円以上～1,000万円未満	2回
1,000万円以上～3,000万円未満	3回
3,000万円以上～5,000万円未満	4回
5,000万円以上～1億円未満	5回
1億円以上	契約金額から5,000万円を減じて得た額を5,000万円で除して得た数の整数部分に5を加えた回数