

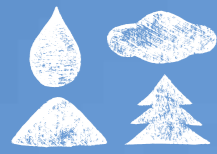
7月27日・28日、おおまちの夏の風物詩、若一王子祭りが行われました。27日には稚児行列や各町の舞台曳き揃え、前夜祭などが行われ、28日には子ども流鏝馬、舞台と幟(のぼり)の参拜などが行われました。

写真は28日夜の境内の様子。各町の舞台は、帰途につく前に、大黒町の舞台とけんか囃子(ばやし)を行い、それぞれの倉庫に納められます。

少し前には「王子のお祭りとやまびこまつりが終われば涼しくなるわ!」といったものですが、今年はまだ残暑が続くかもしれません。ぜひお体に気をつけてお過ごしください。

## 主な内容

- ② 北アルプス国際芸術祭
- ⑤ つながるマルシェ
- ⑪ HPVワクチン  
キャッチアップ接種
- ⑭ 大糸線で  
お出かけしませんか?
- ⑯ 9月のイベント／穴場旅



# NORTHERN ALPS ART FESTIVAL

## 北アルプス国際芸術祭 2024

9月13日(金)~11月4日(月) 会期中水曜定休

### いよいよ開幕です!!

11の国と地域から参加する36組のアーティストと、多くの地域の皆さんやボランティアサポーターの協働により、作品が完成しました。

多くの皆さんがこの大町を訪れ、アート作品を道しるべに、大町の魅力を五感で体感することでしょう。

市民の皆さんも、来訪者へのおもてなしや作品鑑賞などを通じて、大町の魅力を再発見するなど、約46日間をお楽しみください。



photo by Yu,Wen-Fu

### ヨウ・ウェンフー〈游文富〉[台湾]

八坂公民館を舞台に、竹と風、そして地元の住民との協働を表現するプロジェクトです。八坂地区の皆さんやボランティアサポーターが切り出した数百本の竹と、台湾から持ってきた竹とを組み合わせ八坂公民館を囲む作品が完成しました。

■作品鑑賞パスポート販売中！

一般	(前売り) 2,500円	(当日) 3,000円
16～18歳	(前売り) 1,000円	(当日) 1,500円
15歳以下	無料 (KIDSパスポートを配布します)	



- ▷前売価格は9月12日(木)までの価格です。
  - ▷開催期間中に各アートサイトへパスポートをお持ちいただくと、芸術祭の全作品をご覧いただけます。  
ただし、イベントや一部施設内の作品は、別途入場料などが必要になります。
  - ▷パスポートを利用しての各アートサイトへの入場は開催期間中1回のみ有効です。  
同一作品2回目以降の鑑賞は、アートサイト個別鑑賞券が必要になります。
- 市内販売場所：信濃大町駅前インフォメーションセンター、市美麻支所、市八坂支所、  
大町市観光協会、大町商工会議所、いーずら大町特産館、デリシア大町店

■公式カフェ&レストラン YAMANBA

レストランでは、地元のお母さんたち (YAMA NBAガールズ) が、採れたての旬の食材を丁寧に料理して、民話の語りとともに提供します。カフェでは、アート作品を鑑賞しながら、おやきや甘酒などの郷土色豊かな軽食を味わえます。ぜひご利用ください。

- ▷営業日時  
9月14日(土)～11月4日(月)(水曜定休)  
\*カフェ 午前11時30分～午後4時30分  
※予約不要  
\*レストラン 午前11時30分～午後0時30分、  
午後1時～2時 ※完全予約制

▷場所 ふるさと創造館ラーバン中綱  
(大町市平19862番地1)

▷料金 レストラン1食 2,200円

▷レストランの予約方法  
申し込みフォームから  
申し込んでください。



レストラン  
申し込み  
フォーム

■アートサイトの受付サポーターを募集中です！

芸術祭会期中の各アートサイトにて、受付や作品の案内をしていただけるサポーターを募集しています。

初めての参加の人も大歓迎です！大町市にお越しになるお客様とアート作品を通じて交流をしてみませんか？皆さんのご参加をお待ちしています！



- ▷当日の日程  
午前8時30分 信濃大町駅前広場に集合・朝会  
午前8時50分 担当のアートサイトへ、  
徒歩または事務局の送迎で移動  
午前9時30分 受付開始  
午後4時30分 受付終了・移動  
午後5時 信濃大町駅前インフォメーション  
センターで解散

▷申し込み方法  
申し込みフォームから  
申し込んでください。



サポーター  
申し込み  
フォーム

■信濃大町駅前インフォメーションセンター

8月3日に、信濃大町駅前に芸術祭インフォメーションセンターがオープンしました。作品鑑賞パスポート、公式ガイドブック、公式グッズなどを販売しています。お気軽にお立ち寄りください。  
※9月12日までは、平日のみ午前8時30分から午後6時までオープンしています。

▷所在地 〒398-0002 長野県大町市大町3168番地9  
TEL:0261-85-0133 FAX:0261-85-4133



ひとりひとりに役割がある ひとりひとりに輝く場所がある  
ぼくらの手で、ぼくらのまちをつくらう！

# つながるマルシェ

■主催 ぼくらの市民活動プロジェクト実行委員会 ■共催 大町市 ■協力 大町市社会福祉協議会

大北地域の市民活動が活発になり、いきいきとした元気なまちになることを目指して開催します。会場では、さまざまな団体や地域の中学生の活動を楽しく紹介。ワークショップやお買い物を通してつながろう♪ ご来場お待ちしております！ 入場無料です。

■日時 9月7日(土) 午前10時30分～午後2時30分

■会場 文化公園 芝生広場 ※小雨決行(荒天の場合はサン・アルプス大町に変更します)

## マルシェ

■内容 活動体験・飲食販売・物品販売・展示など(詳しくは市ホームページをご覧ください)

■出店団体

大町中学校、八坂小中学校、北アルプス kendamas、OMACHI SKATEBOARD、CROSSLINE、(一社)いぬとのんびり、やぎと草むらの会、EMながの、フラワーポケット、Flower Blanket、ファミリーサポートバンビ、がんばりやさん、ばいはるちゃんにみとろ、おおまちキムジャン実行委員会、大糸線応援隊ガイド倶楽部 信濃池田松川チーム

北アルプスオーガニックプロジェクト、大町社協凸凹農園、山麓ファームダイニング 健康楽食Zen、野良猫情報局、きもの同好会、大町市手をつなぐ育成会、信濃大町草木染め研究会、新日本婦人の会、アヤメ会、design nuts、北アルプス国際芸術祭実行委員会、ぼくらの市民活動プロジェクト ほか

各種キッチンカーも出店！



## 地域の活動発表

■時間 午前11時～午後1時30分

■内容

- ・4 R 市場の始まり、活動について / 4 R 市場
- ・大町中学校と大町社協で田んぼやっています！ / 大町中学校 & 大町社協凸凹農園
- ・世界に広がるkendamaの魅力 / 北アルプス kendamas
- ・仁科五郎盛信物語り / 大糸線応援隊ガイド倶楽部 信濃池田松川チーム
- ・高齢化率50% 地域で若者が活躍するには / 中谷ピチピチ団

詳しくはこちら



<https://www.city.omachi.nagano.jp/00040000/r6marche.html>

## ひとが輝くまちづくり事業 補助団体紹介 令和6年度

市では「市民参画と協働のまちづくり」を推進するため、市民団体が自主的・主体的に行う活動で、公益性の高いまちづくり事業に対して、財政面から支援しています。

令和6年度「ひとが輝くまちづくり事業」の二次募集を行った結果、採択された団体の主な活動や熱い思いを紹介します。内容は、各団体から提出いただいた原稿を基に掲載しています。



■事業名 呑み歩きイベント  
による地域活性化事業  
■補助金額 47万5000円  
■代表者 佐伯佳之  
■代表者の一言 2008年から駅前本通り周辺で開催している日本酒イベント「三蔵呑み歩き」。国際芸術祭の開催がある今年は、当イベントも皆さんと一緒に街を盛り上げます！国際芸術祭にあわせ9月14日・15日の2日間開催、キッチンカーも出店予定です！ぜひ3年に一度のこの機会を楽しみましょう！



地域の生活活動  
呑み歩き実行委員会

# 大町市制施行70周年記念式典

## 入場整理券配布

大町市では、昭和29年7月1日に市制を施行して以来、平成18年の八坂村、美麻村との合併を経て本年度で70周年の節目を迎えます。この記念すべき年を迎えるにあたり、今日まで先人たちが築き上げてきた歴史や文化に感謝するとともに、大町市の良さを再発見し郷土愛の醸成につなげるため、記念式典を開催します。

70周年を市民の皆さんとともに祝い、市全体のさらなる飛躍を期待する記念式典とするため、大勢の皆さんの参加をお待ちしています。入場無料です。

### ■日時 10月5日(土)

▷ 1部 式典 午前10時～11時

▷ 2部 長野県警音楽隊演奏会

午前11時30分～午後0時30分

### ■会場 文化会館 大ホール

### ■定員 先着500人(自由席、1人2枚まで)

### ■整理券配布 入場整理券を9月11日(水)午前9時より、

サン・アルプス大町1階の研修室にて配布します。また残数がある場合は、翌日12日(木)午前9時から、企画財政課にて配布します。

### ■問い合わせ 大町市制施行70周年記念事業実行委員会(企画財政課企画調整係内) TEL市内線521



長野県警 音楽隊

## 外来植物(セイタカアワダチソウ)を駆除しましょう

外来植物の「セイタカアワダチソウ」が秋ごろに開花の時季を迎えます。キク科アキノキリンソウ属の多年草で、休耕地や道端、空き地、河川敷、土手、原野に見受けられ、強い繁殖力で在来植物に代わって広範囲に繁茂し、生態系などに被害を及ぼす侵略的な外来植物です。外来生物法により「我が国の生態系等に被害を及ぼす恐れのある外来種」に分類されていて、地域本来の生態系を維持するために市では定期的な駆除による根絶を目指しています。皆様のご自宅や所有地などに生えているセイタカアワダチソウを見かけたら、早期の駆除にご協力をお願いします。



### ■特徴

- ▷ 初夏から徐々に発芽し、9～11月に開花、11月～12月に種を結実します。
- ▷ 1～3m程度の背丈に成長し、秋には最上部に小さな黄色い花を密集させて多量につけます。養分の多い土地ほど背丈が伸びます。
- ▷ 多年草で、冬季は地上部分が枯れ落ちて、地中部分で越冬し、翌年再び地上部分を形成します。
- ▷ 特に湿地を好み、大量の種子と複数の地下茎を伸ばしてよく増え、大きな群落を作ります。
- ▷ 種子繁殖も旺盛で、1株平均3,000個の花からタンポポのような羽毛を持つ種を成し、日当たりが良ければ痩せた土地でも発芽、増殖します。
- ▷ 根から周囲の植物の成長を抑制する化学物質を出すため、放置すると数年で大群落を形成して、その場所にもともと生えていた植物を駆逐してしまいます。

### ■駆除の方法

- ①できるだけ根から抜き取ってください。花穂の摘み取りや年に2回以上の刈り取りでも種子の飛散を防止できます。
    - ▷ 種子をつける前の抜き取りが効果的です。
    - ▷ 生えてこなくなるまで数年間続けましょう。(ちぎれ残った根から再生を続ける植物です)
  - ②種子の飛散を防ぐため、抜き取り後は種子部分だけでもビニール袋に入れましょう。
    - ▷ 北アルプスエコパークに持ち込んでいただければ、無料で引き取ります。
- ※外来植物がいったん定着してしまうと、短期間ではなかなか減らないため複数年にわたる駆除活動が必要です。地域の風景の保全のため、皆様のご協力をお願いします。

### ■問い合わせ 生活環境課環境保全係 TEL市内線465



# 大町市 創業支援協議会 生涯現役環境づくり部会

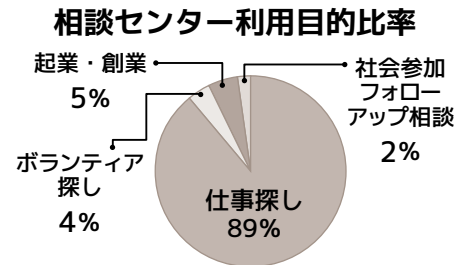
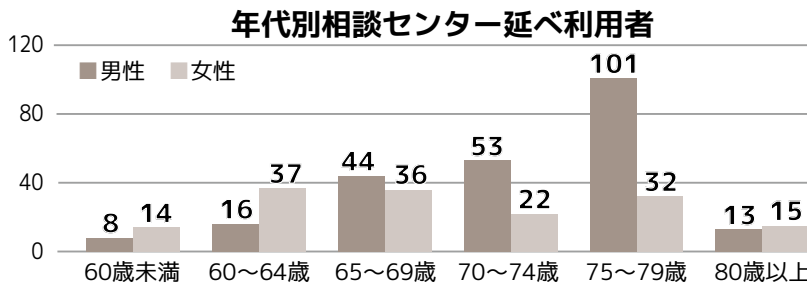
# 活動状況の お知らせ

大町市創業支援協議会 生涯現役環境づくり部会は、厚生労働省の委託事業である「生涯現役地域づくり環境整備事業」を受託し、生涯現役を目指す皆さんが年齢に関わらず地域社会に参加・貢献できる高齢化社会対応型の地域環境づくりを推進する団体です。

具体的には、おおむね60歳以上の皆さんの「お仕事探し支援」と全ての年代を対象とした「起業・創業支援」「ボランティア参加支援」活動を実施しております。

## ■ 支援活動 ■

多様な社会参加手段に関する支援相談窓口として「大町市生涯現役相談センター」を運営しており、令和4年8月の活動開始以降、さまざまな年代の皆さん、延べ391人にご利用いただき、それぞれが希望する社会参加手段について情報提供やお悩みなどのご相談をいただいております。



“継続支援”を希望される相談者へは、当部会が企画・開催する「シニア限定合同企業説明会」「お仕事職場見学会・ボランティア体験会」などの開催連絡や起業・創業の希望者へは「補助金制度等の情報を提供」しております。



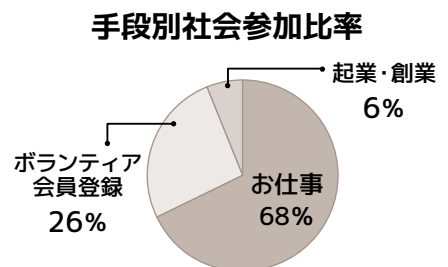
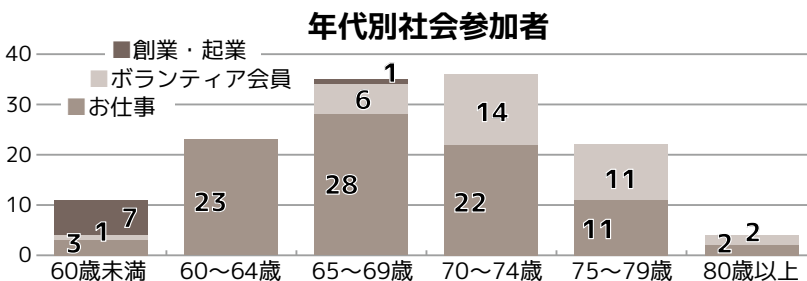
令和5年  
シニア限定合同企業説明会



令和5年  
お仕事職場見学会ボランティア編

## ■ 活動実績 ■

令和6年7月までの実績では、131人の皆さんに社会参加いただき、それぞれが望む手段で「地域づくりに貢献」いただいております。



ご利用無料

## 皆さんの社会参加を応援します！

お気軽に大町市生涯現役相談センターをご利用ください。

まずは、お電話で・・・TEL 85-4755

平日 午前9時～午後4時30分

## 松本大学防災士養成研修講座

「防災士」とは、家庭や地域、職場、学校など社会のさまざまな場で、防災力を高める活動を行う十分な意識と一定の知識・技能を習得したことを、日本防災士機構が認定した人です。

松本大学では「地域の防災リーダーを担う人材を育成する」という観点から、防災士養成研修講座を毎年開催しています。大田市自主防災会連絡会では、この講座の受講料を助成します。

## 令和6年10月講座

■期日 10月26日(土)・27日(日) 2日間

## ■会場

松本大学(松本市)

## ■受講料

4万円 (防災士登録料5000円を含む)

## ■自己負担額

5000円

※防災士登録料以外の3万5000円を助成します。

## ■助成金の申請と流れ

▽大田市自主防災会連絡会事務局(危機管理課)に受講希望を連絡

▽後日、事務局から松本大学への講座参加申請手続きと助成金交付申請を案内

▽ご自身で松本大学に講座参加申請を実施(一時的に受講料を負担いただきます)

▽講座を受講する

▽検定試験(講座2日目)に合格後、後日開催される「救急救命講習」を受講する

▽助成金実績報告を事務局に提出

▽助成金を支給

詳しくは事務局へお問い合わせください。

## ■問い合わせ

大田市自主防災会連絡会事務局(危機管理課内) TEL内線515

## とれど\$キマイ・シティー

## 県内第一号 牛ふん生ごみ堆肥で有機JAS取得



市堆肥センター

市生活環境と発表しました。

課は7月29日の定例会に見て、牛ふん生ごみ堆肥として県内第一号となる有機JASの認証を取得した

とともに、循環型農業の推進を目的として生産し、年2回春と秋に販売会を行っています。近年の家庭菜園ブームなどにより堆肥の需要は高まりを見せており、有機野菜を育てる皆さんがさらに安心して使用していただくため申請を行い、6月13日に認証を取得したものです。

## お知らせ

## 秋まき用堆肥販売

市堆肥センターでは、秋まき用堆肥の軽トラック持ち込み販売を行います。また、市内事業者向けに2トトラックでの販売も行います。

※市内農業事業者向けに販売する堆肥は、軽トラック持ち込み販売の余剰分です。

## 1 軽トラック持ち込み販売

購入希望者は事前に申し込みの上、販売当日は軽トラックでお越しください。

■日時 9月28日(土) 午前8時～

■会場 市堆肥センター(八坂)

■販売数 申込者全員に販売

■費用 2000円/台

■対象 市内にお住まいの人

と発表しました。

この堆肥は牛ふんと生ごみを原料としてHDM菌による発酵分解で堆肥化し熟成させたもので、八坂地区の市堆肥センターで製造しています。

平成19年から市内の住民や各種事業者から排出された生ごみの分別と資源化を進める

市堆肥センターと調整

■会場 市堆肥センター

■対象 市内の農業事業者

■販売数 申し込み先着順で、1事業者あたり2トトラック2台まで。

※1の余剰分のため数に限りがあります。

■費用 7500円/台

■申し込み 9月17日(火)～27日(金)に、電話または直接、生活環境課環境衛生係へ。

■注意事項

▽2トトラックでの配達も可能です。

▽運搬する場合は、飛散防止のためあおりやビニールシートなどを用意してください。

■問い合わせ

生活環境課環境衛生係 TEL内線461・462

▽1世帯につき1台までです。

▽販売当日は、送付する整理券を必ずお持ちください。

▽運搬中の飛散防止のため、あおりやビニールシートなどを用意してください。

2 市内農業事業者向け販売

1の余剰分を先着順で販売します。購入希望者は事前に申し込んでください。

■販売期間 9月30日(月)から10月12日(土)までの間で、



9月1日(日)～30日(月)

# 秋の農作業安全運動月間

地域のみんなで進めよう 農作業安全

■問い合わせ 農林水産課農業振興係 田園内線 635・636

## 農作業中の死亡事故 県内でも毎年発生

県内では毎年、農作業中の死亡事故が発生しています。「小さなヒヤリ」に慣れてしまいうことが大きな事故につながりますので「仕事への慣れや過信による油断」「作業を遅らせまいとする焦り」は禁物です。

## 秋の農作業 機械による事故に注意

秋の収穫期に向けて、機械を操作する機会が増えます。ゆとりのある計画的な作業を心がけ、確認作業を十分にを行い、安全な農作業に努めましょう。また、65歳以上の農業者による事故の割合が高くなっています。家族や仲間同士で互いに声をかけ合い、地域全体で農作業事故ゼロを目指しましょう。

## コンバインなど収穫機械の事故防止のための注意点

### 動力部への巻き込まれに注意!

- 1 コンバインのチェーンやカッターに詰まったわらを取り除くときは、エンジンを必ず止めて作業を行ってください。手袋をしていても刃には触れないようにしましょう。
- 2 手こぎ作業は、刈り取りクラッチを切り、手袋や袖口などがチェーンに触れて巻き込まれないよう、十分注意してください。
- 3 エンジン始動前に、変速の「中立」、クラッチの「OFF」と「緊急停止ボタン」の位置を確認してください。

### 作業時は周囲の安全を確認!

- 1 作業時はシートベルトおよびヘルメットを着用し、農地への出入り時にはブリッジを使い慎重に操作してください。
- 2 旋回や方向転換をするときは、周囲の状況や人がいないことを確認してください。特に夕暮れ時の作業は、後方の安全確認を確実に行ってください。作業中は作業補助者と声をかけ合い、注意喚起を行ってください。
- 3 ゆとりのある計画的な作業を心がけ、休憩時間を十分取るなど、無理な作業はやめましょう。
- 4 一人での作業は避け、家族や仲間には作業場所と帰宅時間を知らせましょう。万が一のときすぐ連絡できるように、携帯電話を必ず携帯してください。

## こんにちは 牛越です

【第168回】 さあ、9月



大町市長 牛越 徹

猛暑の夏も盛りが過ぎ、稲穂も深くことうべを垂れるようになりました。この夏は、お盆休み前から、市内の観光地に多くの観光客が訪れ、大いににぎわいました。

また、先月1日には、第109回信濃木崎夏期大学が開講し、国際政治や天文学、気候危機など6日間の各講座には、合わせて1039人も聴講生が参加し、湖畔を渡る爽やかな風の中、熱心に耳を傾けていました。私も仕事の合間を縫い、2日間、拝聴いたしました。

3日には、夏の風物詩大町やまびこまつりが、中央通りを歩行者天国にして開催されました。午後3時から、特設ステージで市内小中学校の金管バンドや和太鼓、合唱団の演奏、ヒップホップやジャズダンスの踊りが披露され、通りでは書道パフォーマンス、和太鼓や吹奏楽、シンセサイザーの演奏など、多彩なイベントが繰り広げられました。

今年も商店街連合会主催のゆかたまつりと同時開催で、商工会議所青年部祭など多くの団体の参加もあり、焼きそばや輪投げなど、多くのブースに人

だかりができました。こうした大きな盛り上がりですが、市内の元氣回復の手掛かりとなることを期待いたします。

いよいよ今月13日には、北アルプス国際芸術祭が開幕を迎えます。インフォメーションセンターは、先月3日、信濃大町駅前が開所し、さっそく芸術祭の広報・案内とともに、鑑賞パスポートや公式ガイドブック、公式グッズなどの販売を始めました。会期中は芸術祭の運営拠点となります。このほか会期中には、美麻ぼかぼかランドと常盤ええっこの里にもインフォメーションセンターが開設されます。

また、アーティストによる作品制作も最終段階に入り、先月4日、八坂地区では、ヨウ・ウェンフーさんの「風の波」が完成し、作家とともに制作にサポートとして参加された、地域の皆さんを招いて、内覧会が開かれました。

市内外からいっそう多くのお客様をお迎えするため、他のサイトでも作品の完成を目指して作業が続きます。市民の皆様には制作段階でも芸術祭にご参加いただければ幸いです。

# 健康づくりのポイントは “はかる”こと



## 体重を“測り”「適正体重を維持しよう！」

太り過ぎは生活習慣病を招きやすく、やせすぎは体力・免疫力の低下や骨粗しょう症のリスクを高めます。身長と体重の関係から肥満度を表す体格指数をBMI (Body Mass Index)といいます。

適正体重はBMIが22になるときの体重とされています。体重の変化を把握することが第一歩、そして食事を確認することが大切です。

$$\text{BMI (kg/m}^2\text{)} = \text{体重(kg)} \div \text{身長(m)} \div \text{身長(m)}$$

年齢(歳)	目標とするBMI (kg/m <sup>2</sup> )	BMIの目標値は年齢で異なります。定期的に体重を“測って”変化を確認し、適正体重を意識しましょう。
18～49	18.5～24.9	
50～64	20.0～24.9	
65～74	21.5～24.9	
75歳以上	21.5～24.9	

## 適塩で、バランスのよい食事を心がけよう！

▷主食(ご飯・パン・麺など)・主菜(魚・肉・卵・大豆製品など)・副菜(野菜類)をそろえて食べましょう。



▷調味料は量を“量って”使い、適正食塩量の味付けにしましょう。



## 今よりも10分多く体を動かそう！

▷30分に1回立ち上がり、座りっぱなしを減らしてみましよう。

(例)立ち上がって電話を取る、30分のアラームをかけて立ち上がる立てない場合は座ったままできる足の運動をする

▷「ながら」運動をしてみましよう。

(例)歯磨きしながらスクワットやストレッチ、テレビのCM中や電子レンジや洗濯を待つ間にも。

# 9月は健康増進普及月間 食生活改善普及運動です

毎年9月は、厚生労働省が定める健康増進普及月間・食生活改善普及運動の期間です。生活習慣病の特性や運動・食事・禁煙など個人の生活習慣改善の重要性について理解を深め、健康づくりの実践を促進することを目的としています。

ます。今年も残暑が厳しく、9月は夏の疲れが出やすい時季でもあります。生活リズムを整え、食事をおいしくバランスよく取って乗り切りたいところです。普段の生活に取り入れたい健康づくりのポイントをご紹介します。

■問い合わせ  
中央保健センター  
TEL 23・4400

生涯にわたり元気に暮らすために、生活習慣を振り返り、健康増進を図る機会をつくりましょう。





# 「こころの体温計」をご活用ください



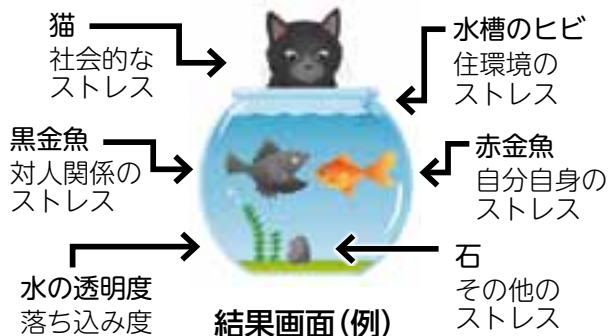
## こころの体温計(本人モード)

ご本人の健康状態や人間関係、住環境などの4択式の質問13問に回答していただくと、ストレス度や落ち込み度が水槽の中で泳ぐ金魚、猫などの絵になって表示されます。

【赤金魚】自分の病気などのストレス



※レベルが上がるごとにケガをしていきます。



日常の中で自分のこころの健康に関心を向ける時間はありますか？

合などに利用してみたいかがでしょうか。

こころの体温計は、パソコンやスマートフォンなどで、自分や家族、大切な人のこころの状態を容易にチェックすることができるとシステムです。

電話での相談が苦手な人もまずは自分のこころの状態を客観的に見る機会としてお試しください。

日々の生活の中で無理が続くとこころのバランスが崩れやすくなります。体調が悪いと体温を測るように、自分のこころが少し疲れていると感じるときや、家族や大切な人に最近気になる様子がある場

まず自分のこころの状態を把握でき、身近な相談先の案内も掲載されています。ぜひ活用ください。

心身の健康や状態を把握できるほかに、身近な相談先の案内も掲載されています。ぜひ活用ください。

心身の健康や状態を把握できるほかに、身近な相談先の案内も掲載されています。ぜひ活用ください。

# HPVワクチン キヤッチアップ接種

## 令和7年3月に終了、希望者は9月中に1回目接種を



厚生労働省では、子宮頸がんを予防するHPVワクチンについて、積極的勧奨の差し控えにより、接種機会を逃した人に対し、従来の定期接種の対象年齢を超えての接種(キヤッチアップ接種)ができる機会を提供しています。

実施期間は令和7年3月まで

します。

接種実施医療機関(市内)

このキヤッチアップ接種の

HPV(ヒトパピローマウ

予告なく変更になることが

実施期間は令和4年4月1日

イルスは、女性の多くが「一

あります。ご了承ください。

から令和7年3月31日までの

生に一度は感染する」といわ

▽市立大町総合病院

3年間で、今年度は実施期間

れるウイルスです。感染して

▽いしぞね内科・外科クリ

の最終年度となっています。

もほとんどの人はウイルスが

▽遠藤内科医院

また、高校1年相当の女性に

自然に消えますが、一部の人が

▽柿下クリニック

ついて、定期接種の対象とな

でがんになってしまうことが

▽菊地クリニック

なる最終年度となっています。

あります。現在、感染した後

▽野村クリニック

9月末までに1回目接種が必要

にどのような人ががんになる

接種を希望する人

15歳以上の女性は、HPV

のかが分かっていないため、

接種を希望する人は、専用

必要があります。接種の間は

感染を防ぐことががんになら

の予診票が必要となりますの

一定の間隔を空けなければな

ないための対策となります。

で、中央保健センターまでお

らないことから、3回の接種

HPVワクチン接種に関する

問い合わせください。

を完了するには約6カ月かか

相談窓口

問い合わせください。

ります。

長野県では、HPVワクチ

接種を希望する人は、専用

令和7年3月までに3回の

ンに関する相談窓口を設置し

接種を希望する人は、専用

接種を完了するためには、遅

ています。

接種を希望する人は、専用

くとも9月末までに1回目の

接種を完了するためには、遅

接種を希望する人は、専用

接種をする必要があります。

接種を完了するためには、遅

接種を希望する人は、専用

令和7年3月までに終了しな

接種を完了するためには、遅

接種を希望する人は、専用

かった接種は、公費接種の対

接種を完了するためには、遅

接種を希望する人は、専用

象とならず、自己負担が発生

接種を完了するためには、遅

接種を希望する人は、専用



長野県  
相談窓口



詳細はこちらから  
ご覧ください

### 問い合わせ

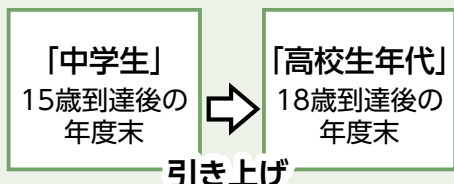
中央保健センター  
TEL 23・4400

# 令和6年10月分から児童手当が拡充されます

児童手当法の改正に伴い、令和6年10月分(12月支給分)より児童手当が拡充されます。

## ■主な拡充内容

### 1 支給対象年齢の拡大



### 2 所得制限の撤廃

所得額による  
受給制限が撤廃  
されます。

### 3 支給回数の増加



2月、6月、10月支給に加えて  
4月、8月、12月も支給されます。  
(各前月までの2カ月分を支給)

### 4 第三子以降(多子加算)の増額



第三子以降の手当が30,000円に増額となります。

### 5 第三子以降(多子加算)の算定に 含める対象年齢の拡大

「18歳到達後の最初の年度末まで」から  
「22歳到達後の最初の年度末まで」の子に  
引き上げられます。

## ■制度改正による申請が必要な人

- ▷改正前の所得上限限度額を超過していることにより支給対象外となっている人
- ▷中学生以下の児童を養育しておらず、高校生年代の児童を養育している人
- ▷現在児童手当を受給していて、児童の兄・姉など(新たに5の対象となる18歳~22歳の子)を含むと3人以上の子がいる人
- ▷新たに施設入所等児童(里親・養護施設など)となる者がいる人
- ▷すでに施設等受給資格者で、その委託などされている児童のうち高校生年代の児童がいる人

## ■その他

- ※申請が必要な人に、順次通知しますので、確認の上、申請をお願いします。
- ※新たに受給対象となる高校生年代の児童が留学により国外に居住している場合は、子育て支援係へご連絡ください。
- ※令和6年10月支給分(6~9月分)までは、従来と同様の支給対象となります。
- ※受給者本人が公務員の場合は、職場から児童手当を支給することになりますので、それぞれの職場にご確認下さい。

申請用紙など、詳しくはホームページをご覧ください。

■問い合わせ 子育て支援課子育て支援係 TEL 市内線685・757



市役所窓口で  
キャッシュレス  
使えます

市民課、税務課窓口での各種証明書発行手数料のお支払いにキャッシュレス決済が利用できます。



クレジットカード  
VISA、マスターカード  
JCBなど



電子マネー  
WAON、nanaco  
Suica など



QRコード決済  
d払い、PayPay  
楽天pay など

# 定額減税調整給付金

令和6年分所得税および令和6年度分個人住民税において、定額減税が実施されています。減税しきれないと見込まれる人に対しては、その差額を調整給付金として支給します。

■対象者 定額減税の対象者で、定額減税可能額が「令和6年分推計所得税額」または「令和6年度分個人住民税所得割額」を上回る（減税しきれない）人

▽定額減税可能額

\*所得税分 3万円×減税対象人数

\*個人住民税所得割分 1万円×減税対象人数

▽減税対象人数

\*納税者本人+控除対象配偶者+扶養親族（16歳未満の扶養親族を含む）の人数

※配偶者および扶養親族のうち、国外居住者は除きます。

■手続きの方法 対象となる人には、8月下旬から順次「支給のお知らせ」または「確認書」をお送りします。

▽「支給のお知らせ」が届いた人

給付金の支給を受けるため

の手続きは特に必要ありません。

通知に記載の振込口座以外での受給を希望される人、給付を辞退される人は連絡ください。

▽「確認書」が届いた人

内容を確認し、必要事項を記入の上、必要書類などを添付し、10月31日（木）までに確認書を返送してください（必着）。

■給付額 定額減税可能額が

「令和6年分推計所得税額」または「令和6年度分個人住民税所得割額」を上回る場合、上回る額の合計額を基礎として、1万円単位で切り上げて算定した額を給付します。

■支給期間 9月中旬以降、

順次支給を開始する予定です。

■問い合わせ 税務課 税務係

瓦内線 443・444・448

## 第46回 大町やまびこまつり

大地に響け大町の祭  
山岳よりも高くとどろかせ声！



やまびこ

8月3日、夏の恒例行事「大町やまびこまつり」が開催されました。やまびこおどりは34連1332人が参加し盛り上がりました。

### ■表彰された踊り連

▽イキがあつて

▽もりがあつたで賞

▽やさかおどり連

▽めだつていたで賞

▽かわいかったで賞

▽スマイルジャズダンス

▽パワーが伝わってきたで賞

▽大町西小6年生

▽ちゃんとおどっていたで賞

▽ONE サントリー

▽トロバス開通60周年

おめでとう賞

レゾナックグラフィイト

ジャパン

紙面に掲載しきれなかった写真は市ホームページ「フォトニュース」に掲載する予定です。ぜひご覧ください。





# 大糸線でお出かけしませんか？



大糸線沿線自治体と関係団体で構成する「大糸線利用促進輸送強化期成同盟会」は、JR東日本・JR西日本や沿線自治体などと連携して大糸線の「本格的な利用促進・利便性向上」に取り組んでいます。本年度はさまざまなイベントを新たに実施します。この機会にぜひ大糸線でお出かけください。

■問い合わせ 大糸線利用促進輸送強化期成同盟会事務局(情報交通課交通政策係内) TEL85-0070

糸魚川

姫川 頸城大野 根知 小滝 平岩 北小谷 中土谷 南小谷 千国 白馬大池 信濃森上 白馬 飯森 神城 南神城 築場口 海ノ尾 稲尾 信濃木崎 北大町 信濃大町 南大町 信濃常盤 安曇松川 信濃野 細野 安曇追分 有明 穂高 柏矢町 豊科 南豊科 中萱 一穂 島橋 島高松 北松本

松本

## ドラマチック謎解きゲーム×JR大糸線 「大糸線謎解き～9つの物語～」



大糸線に乗りながら駅で出題される謎を解き明かしていく体験型ゲームです。

### ～プロローグ～

大糸線の列車内には、忘れてしまった大切な思い出を振り返りたい人の前に現れるという不思議な本があります。

その本には見る人によってそれぞれ違う暗号が書かれており、謎を解くと思い出が蘇るようです。

■開催期間 10月31日(木)まで

■開催場所 大糸線(松本駅～糸魚川駅)

■スタート地点 松本駅または糸魚川駅

■所要時間 3～4時間

■参加に必要な物

謎解きキット、LINEアプリ、交通費など

■その他 謎解きキットは、大町市観光協会(信濃大町駅構内観光案内所)など大糸線沿線の観光案内所で無料配布しています。

詳しくはこちら

<https://yodaka.info/event/2407omtrain/>



## 特設サイト「いとしの大糸線」を開設しました！

列車や沿線の魅力をビジュアルで伝え、大糸線に乗ったら楽しめること・知れることを発信していきます。

詳しくはこちら <https://oito-line-train.jp/>





## 極上の絶景満喫デジタルスタンプラリー

北アルプス地域のおすすめスポットを周遊して楽しむデジタルスタンプラリーを開催します。魅力にあふれたさまざまなスポットを巡りながら、さわやかな北アルプス地域のグリーンシーズンをお楽しみください。

- 開催期間 11月30日(土)まで
- 対象エリア 北アルプス地域および大糸線沿線駅
- 参加方法 スマートフォンなどで「furari」アプリをダウンロードし、アプリ内で本ラリーを選択してください。

詳しくはこちら

<https://stamprally-kitaalps-2024.com/>



## 「JR西日本：小谷村・糸魚川市」×「駅メモ！」シリーズコラボキャンペーン

### れんげと巡る ～美しき姫川溪谷と大糸線の旅～

大糸線の駅や沿線の観光地を巡るデジタルスタンプラリーを開催します。期間限定のゲーム内報酬やノベルティの配布、コラボグッズの販売などを行います。

- 開催期間 12月11日(水)まで
- 対象駅 大糸線沿線駅(南小谷駅～糸魚川駅)
- 対象スポット おたり名産館・道の駅おたり(小谷村)、日本海展望台(糸魚川市)
- 参加方法 スマートフォンなどで「駅メモ！」アプリをダウンロードしてください。

詳しくは「駅メモ！」で検索！

小谷村・糸魚川市公認観光大使  
大糸線PRキャラクター 南小谷れんげ



## 大糸線利用促進事業（イベント助成）

大糸線活性化協議会(事務局：糸魚川市)では、大糸線(南小谷駅～糸魚川駅)に乘車するイベントなどの経費を助成しています。

- 対象 糸魚川市・小谷村・白馬村・大町市のNPO法人・自治会・学校・その他の団体などで、4人以上で構成される団体
- 申請期間 令和7年3月21日(金)まで  
※予算額を超えた場合は、募集を終了します。
- 助成額 イベントなどに要する経費の10分の9(上限10万円)  
※備品購入費や飲食費などは対象外です。
- 申請方法 事業実施前に、助成申請書と収支予算書に必要書類を添付して、情報交通課交通政策係へ。



詳しくはこちら

[https://www.city.omachi.nagano.jp/00003000/00042000/oitosen\\_zyosei.html](https://www.city.omachi.nagano.jp/00003000/00042000/oitosen_zyosei.html)



## 大糸線 増便バス



### 小谷・糸魚川方面へのお出かけに、ぜひご利用ください

- 運行区間 糸魚川駅～白馬駅
- 運行本数 8本/日(4往復/日)
- 運賃 大糸線と同額  
※JRのきっぷや定期券でご利用いただけます。

詳しくはこちら



2025/3/31 まで 毎日運行

大糸線活性化協議会



大町のフィールドの素晴らしさを考え、伝えるイベントです。朝のお天気検定でおなじみの依田司さんによる特別講演や事例発表を行います。第一部、第二部ともに入場は無料。参加された人は当日特別価格で熱気球係留体験に参加できます。

■日時 9月28日(土) 午後1時30分～6時15分

■会場 文化会館 大ホール

■内容

▷第一部 全国事例発表 テーマ

「川に学ぶ地域の防災力・教育力  
観光力・再生可能エネルギー」

▷第二部 特別講演「お天気から見える地球の未来」

依田司さん(気象予報士)

■問い合わせ 第23回川に学ぶ体験活動全国大会in  
信濃大町実行委員会 Tel.23-4081



## 北アルプス呑み歩き

参加証となるお猪  
口を購入し、大町市  
内の三蔵の地酒と北  
アルプスブルワリー  
の地ビールを呑み歩  
くイベントです。



■日時 9月14日(土)・15日(日) 午後1時～5時

■会場 ▷日本酒

白馬錦酒造/北安醸造/市野屋

▷地ビール 北アルプスブルワリー

※北安醸造は14日のみ出店します。

■参加費 14日(土) 3,000円(税込み)

15日(日) 2,500円(税込み)

チケットの購入方法は北アルプス呑み  
歩きホームページをご覧ください。

■問い合わせ

北アルプス呑み歩き実行委員会

Tel.23-7511 (いーずら大町特産館)

北アルプス呑み歩きホームページ



▲ 知る人ぞ知る大町のニッチな穴場を少人数でご案内します ▲

## 信濃大町穴場旅 ガイドツアー

なぜ信濃大町に劇団四季の施設があるの？  
その謎は、劇団四季の歴史を学び、  
舞台裏を見て知ることによって解き明かされる！



館長の浅野さんの熱のこもったトークで劇団  
四季ワールドへと引き込まれていきます。

■日時 10月19日(土) 午前10時～11時30分

■会場 劇団四季 浅利慶太記念館

■対象・定員 20人

※最少催行人数は8人

■案内人 浅野貢一さん

(劇団四季 浅利慶太記念館館長)

■費用 2,500円

穴場旅ツアーの  
詳細・申し込みは  
こちらから！



発見！長野県内初の氷河、  
カクネ里を訪ねる

2018年に氷河に認定さ  
れた「カクネ里」を小遠見山  
山頂から望みます。氷河に  
ついては学べて、白馬五竜  
高山植物園も散策できます。



ガイドの大場さんの案内も魅力の一つです！

■日時 10月12日(土)

午前8時50分～午後3時

■会場 白馬五竜高山植物園経由、小遠見山山頂

▷集合場所 エスカルプラザ入り口

■定員 15人

※最少催行人数は5人

■案内人 大場淳治さん(山岳ガイド)

■費用

▷大人1人 6,000円

▷大人1人と子ども(小学3～6年生)

セット料金 9,000円

■申し込み 開催日前日までに、①大町市観光協会ホームページから、②電話で大町市観光協会へのいずれかで申し込み。

■主催・問い合わせ (一社)大町市観光協会 Tel.22-0190



## 安曇野アートラインを巡り AR (拡張現実) を体験しよう

(令和6年度地域発元気づくり支援金事業)  
(北アルプス国際芸術祭2024パートナーシップ事業)

安曇野アートライン推進協議会加盟館(うち公開館14館)では、大町市で開催される「北アルプス国際芸術祭2024」の開催期間に合わせ、各館にて制作したAR作品を公開します。

すがすがしい秋の日、ゆっくりとアートラインを巡り、新しい形の芸術をお楽しみください。

### ■問い合わせ

生涯学習課 生涯学習・青少年係  
TEL 市内線622

安曇野アートライン  
ホームページ



## ギャラリー・いーずら

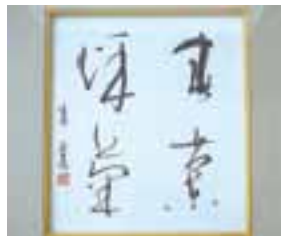


## 「ギャラリー・いーずら秋の特別作品展」

北アルプス国際芸術祭2024パートナーシップ事業として、市民サークルなどの皆さんの作品展を開催します。大勢の皆さんのお越しをお待ちしています。入場無料です。



浩和会  
和紙絵画展  
9月12日(木)～17日(火)



高雪書道教室  
游心書展～おりにふれて～  
9月19日(木)～24日(火)



書画家 小林芙蓉 書の世界  
～心をつなぐ書画展～  
9月26日(木)～10月1日(火)



凰雅作品展 間廊(まくら)  
コトバ【折り紙と絵の間】  
10月3日(木)～8日(火)



木匠安曇野工房 木彫教室  
彫り彫りの会展～向き合う時間(とき)～  
10月10日(木)～15日(火)



第64回大町シャッタークラブ作品展  
～それぞれの思い2024～  
10月31日(木)～11月5日(火)

■開館時間 午前10時～午後5時(最終日などは変更の場合あり)

■問い合わせ 生涯学習課生涯学習・青少年係 TEL 市内線622

市ホームページ



## 文化会館

### 2024 セイジ・オザワ 松本フェスティバル スクリーンコンサート

世界的指揮者でもある小澤征爾さんの提唱で始まり、今や夏の音楽イベントとして全国的にも定着した「セイジ・オザワ 松本フェスティバル」。

文化会館では8月16日に公開収録される予定の、アンドリス・ネルソンス指揮のオーケストラコンサートBプログラムを大型スクリーンの迫力ある映像と高音質で演奏会の雰囲気そのままにお楽しみいただくことができます。ぜひご来場ください。申し込み不要、全席自由、入場無料です。

■日時 9月15日(日)  
午後1時30分開場 午後2時開演

■会場 文化会館 大ホール

#### ■プログラム

- ▷第1部 小澤征爾総監督 松本で紡いだ軌跡
- ▷第2部 オーケストラ コンサートBプログラム
- \*ブラームス：交響曲 第1番 八短調 作品68
- \*ブラームス：交響曲 第2番 二長調 作品73

<指揮>アンドリス・ネルソンスさん



©Marco Borggreve

<演奏>サイトウ・キネン・オーケストラ



©大窪道治

### 2024信濃大町美術展・おおまちセレクション



地域に根差す文化事業として、現在活躍している地元作家の皆さんの作品や市内に所蔵されている秀作を展示して、当地の美術活動を広く紹介し、市民の皆さんの美術への関心を高め、芸術文化によるまちづくりに寄与することを目的に、信濃大町美術展を開催します。

「山と、水と、」をテーマに、市内所蔵作品や市内在住または出身の現存作家作品などを展示します。入場無料です。

■日時 9月8日(日)～23日(月)  
午前10時～午後4時

※休館日 月曜日・祝日の翌日

■会場 文化会館 特設会場

■主催 信濃大町美術展実行委員会

### ワンコインコンサート

「ワンコインコンサート」は、地元ゆかりのある人が出演するコンサートです。素敵な時間をワンコインでお楽しみください。



■日時 9月23日(月)  
午後1時30分開場 午後2時開演

■会場 文化会館 大ホール

■出演者 ▷須沢恭子さん(ピアノ)  
▷両角昌幸さん(尺八)  
▷八幡美緒さん(ヴァイオリン)

■曲目 秋の曲メドレー(ちいさい秋みつけた、虫の声、赤とんぼ)、残酷な天使のテーゼ、光る君へメインテーマなどなじみのある曲をお届けします。

■チケット 全席自由 500円

■チケット販売日 8月31日(土)  
文化会館窓口は午前10時から

須沢恭子プロフィール

桜丘高等学校音楽科を経て東京音楽大学ピアノ演奏コースを首席で卒業。同大学研究科修了。在学中、新日本フィルハーモニー交響楽団とスクリャーピンのコンチェルトを共演。卒業演奏会読売新人演奏会に出演。杉浦日出夫、神野明、前川幸子の各氏に師事。2019年、自身が作曲した「松川村賛歌」が松川村歌に選ばれる。東京都出身、松川村在住。

■問い合わせ 文化会館・大町公民館 TEL・有線22-0352

## 総合体育館

### 体育施設定期利用者 令和6年第2回(後期)利用調整

市内体育施設の利用について調整を行います。毎週決まった時間に体育施設を利用したい団体の代表者は、書面調整様式を提出してください。様式は市ホームページ「体育施設利用調整」からダウンロードできるほか、総合体育館でも様式を配布しています。なお、利用調整に参加できるのは、スポーツ開放団体登録を済ませた団体のみです。



- 提出期限 9月10日(火)
- 提出先 Eメールでスポーツ課、または直接、総合体育館窓口へ。
- 調整対象期間 11月～翌年4月分

### スポーツ開放団体登録 (毎年更新制)

市体育施設を定期的に予約する団体、または市小中学校体育施設を利用する団体は「スポーツ開放団体」の登録が必要です。

- 登録できる団体の条件
  - ▷登録構成員が10人以上で、うち市内在住者(通勤・通学者を含む)が、半数以上であること。
  - ▷他の団体と構成員が重複していないこと。

#### ■登録の申し込み

市ホームページ「スポーツ開放団体登録について」をご覧ください「登録申請書及び名簿」をダウンロードして必要事項を記入し、Eメールでスポーツ課、または直接、総合体育館へ。様式は総合体育館窓口でも配布しています。



- 問い合わせ  
スポーツ課(総合体育館) TEL22-8855  
Eメールsports@city.omachi.nagano.jp

## 平公民館・女性未来館ピュア

### 平地区市民マレットゴルフ大会

スポーツの秋! マレットゴルフを通じて汗を流し、地域の親睦や運動不足解消に役立てましょう!

- 日時 10月6日(日) 受付9時～
- 会場 借馬マレットゴルフ場(借馬金山神社内)
- 内容 4人1組×18ホール ロケットスタート方式(借馬マレットゴルフ場ルールに準ずる)
- 対象・定員 平地区在住の50歳以上の人 72人  
※チーム・個人どちらでも参加可能
- 申し込み 9月27日(金)までに各地区の体育部長へ。体育部長不在の地区は直接、平公民館へ。
- その他 10月27日(日)に開催予定だった平地区市民ゴルフ大会は、会場の日向山ゴルフ場の一部設備が使用不可のため、開催中止となりました。ご了承ください。
- 問い合わせ  
平公民館・女性未来館ピュア TEL・有線22-0694

## 大町図書館

### BOOKBOOK2024 「いくつになってもおはなし大好き!!」

市内で日ごろから活動している大町市読書ボランティアサークル連絡会の皆さんによる発表会です。「おはなし」を中心にパネルシアターや紙芝居、手遊びなどの発表を予定しています。大人も子どもも「おはなし」の世界をお楽しみください。申し込み不要、参加無料です。

- 日時 10月5日(土) 午前10時～正午
- 会場 大町図書館 2階 視聴覚室
- 問い合わせ 大町図書館 TEL・有線21-1616

## 山岳博物館

### 「家庭の日」に伴う入館無料・割引

毎月第3日曜日は「家庭の日」です。山岳博物館では「家庭の日」とその前日の土曜日、大町市民の入館料が無料となります。その他の長野県民は入館料が割引となります。この機会にぜひご来館ください。申し込み不要です。

- 期日(9月) 9月14日(土)、15日(日)
- その他 来館時に受付で住所・氏名をご記入いただくか、住所が分かるものをご提示ください。
- 問い合わせ 山岳博物館 TEL・有線22-0211

## サークル1日体験

市内各サークルの皆さんの協力により、サークル1日体験を開催します。

### <大町公民館分室>「俳句」

自作の句を持ち寄り、先生の指導を受けることができます。四季の移ろいの中でふと抱いた感動を俳句で表現してみませんか。

- 日時 9月26日(木)  
午後2時30分～4時30分
- 会場 大町公民館分室 2階  
学習室2・3
- 対象・定員 どなたでも 数名
- 協力サークル やまなみ会

### <大町公民館分室>「短歌」

自作の短歌を持ち寄り、それぞれどんな気持ちで詠んだのか発表し、作者の思いを大切にしながら、さらに良い表現になるよう話し合います。また、指導者も募集中です。お気軽にご参加ください。

- 日時 10月8日(火)  
午後1時30分～3時
- 会場 大町公民館分室 2階 学習室1
- 対象・定員 どなたでも 数名
- 協力サークル 大町短歌会

- 申し込み 電話または直接、大町公民館分室へ。
- 問い合わせ  
大町公民館分室 TEL・有線22-0352

### <平公民館>「朗読はづきの会」

平公民館のサークル「朗読はづきの会」の皆さんによる朗読の発表会を行います、お気軽にお出かけください。申し込み不要です。また「はづきの会」では新会員を募集しています。

- 日時 9月29日(日) 午後1時30分～3時30分
- 会場 平公民館・女性未来館ピュア 学習室
- 内容 サークルの皆さんが著名作家の本を感情豊かに朗読します。  
▷村田喜代子作「ばあば神」 朗読 中島由子  
▷辻邦生作「雪崩のくる日」 朗読 相澤照子  
▷山本周五郎作「晩秋」 朗読 菅沢奎子
- 対象 どなたでも
- その他 託児あります(生後6カ月以上)。事前にお申し込みください。
- 問い合わせ  
平公民館・女性未来館ピュア TEL・有線22-0694

### <常盤公民館>「剣道」

竹刀を使って基本から楽しく体験します。ぜひお気軽にご参加ください。参加無料です。

- 日時 9月30日(月) 午後7時30分～8時30分
- 会場 常盤公民館 講堂
- 対象 保育園年長の年から小学6年生までの人
- 協力サークル 大町市少年剣道クラブ
- 持ち物 飲み物、タオル
- 申し込み 9月26日(木)までに電話または直接、常盤公民館へ。
- 問い合わせ 常盤公民館 TEL・有線22-0321

## 文化財センター

### 令和6年度第5回文化財講座おおまち歴史のまち探訪「宿場町おおまちの歴史をたどる」

大町は、古くから糸魚川と松本を結ぶ糸魚川街道沿いの宿場町として発展してきました。本通り周辺には、今でも多くの文化財や歴史的建造物、古道、水路などが残ります。今回は市街地南部を巡り、中世から近代に至る宿場町おおまちの歴史をたどります。申し込み不要、参加無料です。

- 日時 9月14日(土) 午前10時～正午 ※雨天中止
- 集合場所 大町公民館分室 駐車場
- 対象 どなたでも
- 講師 市教育委員会職員
- 共催 大町公民館
- 持ち物 歩きやすい靴や服装、飲み物



- 問い合わせ 文化財センター TEL・有線23-4760

### 募集

#### 定住促進住宅入居者

市では、次の定住促進住宅の入居者を募集します。

#### ■募集する住宅

▽湯の海団地 1戸(A棟)

#### ■住宅の概要

▽所在地 大田市美麻11272-11(二重)

▽建設年度 昭和51年度(平成25年度に内装リフォーム実施)

▽構造 木造平屋建て(2LDK)

▽延べ床面積 約60㎡(約18坪)

▽主な設備 ガス給湯器、ユニットバス、駐車スペース2台など

■入居の条件 同居する親族などがあり、所得が一定額以上などの基準に合う人で、長期にわたり居住する意思があり、自治会などの地域活動に積極的に参加できることなど。犬、猫などペットの飼育は禁止。

■家賃 1万円/月

■敷金 家賃の3カ月分

■申し込み 9月2日(月)～30日(月)までに、申込書に必要事項を記入の上、添付書類を添えて、郵送(必着)または直接、市美麻支所産業建設係へ。

※必要書類は市美麻支所または市ホームページで入手できます。

■入居決定日 10月下旬

■入居の時期 入居可能日から30日以内

#### ■問い合わせ

市美麻支所産業建設係  
TEL 29・2311

### 募集

#### 職人さんを褒賞 技能功労者の推薦を

市では、11月3日の「文化の日」に褒賞する技能功労者を募集します。技能功労者としての功績をたえ、さらなる業界の発展と振興を図り、他の模範となる人を褒賞します。

■対象 大工、石匠、豊師、板金工、クリーニング師、調理師、杜氏(とうじ)、美容師、自動車整備工などの技術職で、経験がおおむね30年以上かつ60歳以上で指導的立場の人

■推薦方法 各職種の団体に所属している人は、団体からの推薦、所属していない人は自治会や関係者が推薦してください。9月13日(金)までにまちづくり産業課にある所定の用紙に必要事項を記入の上、郵送(必着)または直接、まちづくり産業課へ。

#### ■問い合わせ

まちづくり産業課商業労政係  
TEL 内線542

### 募集

#### 防火管理新規講習会

防火管理者の資格を取得するための講習会を開催します。

■期日 10月9日(水)・10日(木)2日間

■会場 フレンド・プラザ大町(文化会館南側)

■対象 防火管理者の資格を必要とする仕事に従事している人が対象ですが、仕事に携わっていない人でも受講できます。

■費用 3900円(テキストと交換で初日に講習会会場受付にて集金します)

■申し込み 9月9日(月)～10月4日(金)に、受講申込書に顔写真1枚(縦3cm×横2.4cm)を貼って、最寄りの消防署へ。

※受講申込書は、最寄りの消防署または北アルプス広域消防本部のホームページにあります。

■問い合わせ  
▽北アルプス広域消防総務課予防係 TEL 22・0166  
▽北アルプス広域大町消防署 TEL 22・0119

大町市ケーブルテレビ 新規加入をご検討中の皆さん

市制施行70周年記念

# 引き込み無料 キャンペーン

令和7年3月31日までの引き込み工事

引き込み工事負担金

36,080円

0円

※宅内工事費が別途必要な場合は、加入者の負担となります。

■問い合わせ 情報交通課DX推進係 Tel21-3805

## 募集

### 大北高等職業訓練校訓練生

大北高等職業訓練校では、次のコースの訓練生を募集します。

#### 電子計算機科(パソコン)

##### 初心者コース

■日時 全18回 10月～翌年3月  
毎週月曜日 午後6時～9時  
■費用 3万9800円

#### ビジネス実践コース

■日時 全18回 10月～翌年3月  
毎週水曜日 午後6時～9時  
■費用 3万9800円

#### 観光ビジネス科(外国語)

##### 実践英会話コース(入門編)

■日時 全10回 10月～12月  
毎週火曜日 午後2時～4時  
■費用 2万5000円

#### 実践英会話コース(基礎編)

■日時 全10回 10月～12月  
毎週水曜日 午後6時30分～8時30分  
■費用 2万5000円

#### 韓国語コース

■日時 全10回 10月～12月  
毎週月曜日 午後6時～8時  
■費用 2万5000円

#### 共通事項

■申し込み 9月30日(月)までに、電話または直接、大北高等職業訓練校へ。

■その他 各コースは5人以上で開講します。

#### 問い合わせ

大北高等職業訓練校  
TEL 22・2050

## お知らせ

令和6年4月1日から  
相続登記の申請が  
「義務化」されています

令和6年4月1日以降、不動産を相続した場合には、その取得を知った日から3年以内に相続登記の申請をすることが義務付けられました。令和6年4月1日より前に不動産を相続し、その取得を知っていた場合も対象です。

相続登記に関する相談は、長野県司法書士会が運営する無料の「常設電話相談」が大変便利です。また、自身の相続への備えとして、「自筆証書遺言書保管制度」の利用も、ぜひご検討ください。

#### 常設電話相談

TEL 026・232・6110  
平日 正午～午後3時



長野  
司法書士会  
ホームページ

## お知らせ

### 県下一斉 司法書士無料法律相談

10月1日は「法の日」です。県司法書士会では、この日を中心に県下の各市町村で無料相談を実施します。秘密は固く守ります。お気軽にご相談ください。

#### 日時・場所

▽10月4日(金) 午後1時～4時  
市役所本庁舎 1階 相談室  
▽10月7日(月) 午後1時～4時  
市八坂支所 2階 会議室

#### 相談内容

不動産の売買や贈与、相続・遺言、相続登記の義務化、空き家、財産管理・成年後見制度、多重債務、賃貸借契約、悪質商法、少額裁判、貸金・売掛金回収 など

#### 申し込み

9月24日(火)から各相談日前日の午後3時までに、電話で、県司法書士会大町支部へ。

#### 問い合わせ

県司法書士会大町支部  
(担当:菅澤英海さん)  
TEL 23・7855

## お知らせ

### 第35回淡水魚の日

市漁業協同組合連絡協議会では「淡水魚の日」を開催します。地域の皆さんに淡水魚のおいしさを知っていただき、地場消費拡大につなげるため、地元産の淡水魚を大特価で販売します。大勢の皆さんの来店をお待ちしています。

■日時 9月7日(土) 午前10時～正午(売り切れ次第終了)

■会場 ザ・ビッグ信濃大町店 正面入り口前

■販売魚種 地元産の淡水魚(ヒメマス・木崎マス・アユ・イワナ)  
※変更する場合があります。

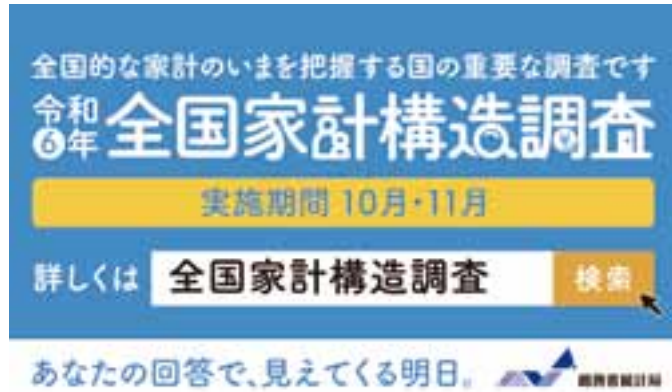
#### 問い合わせ

市漁業協同組合連絡協議会事務局  
(農林水産課農業推進支援係内)  
TEL 内線 632



お知らせ

全国家計構造調査を実施します



だくことを目指しています。本調査は無作為抽出により調査対象が選定されますので、調査対象となり統計調査員が伺った際は、ご協力いただきますようお願いいたします。

※統計調査員は、常に調査員証を携帯しています。調査員証を携帯していない人が統計調査を目的として訪問した場合、身分を偽った「かたり調査」の可能性がります。不審に思われた場合には、市担当へお問い合わせください。

■問い合わせ

▽調査の実施など  
総務省統計局統計調査部消費統計課全国家計構造調査企画係  
TEL 03・5273・1173

▽市内での調査活動  
企画財政課企画調整係  
TEL 内線522

お知らせ

行政相談月間

9月1日(日)～10月31日(木)は行政相談月間です。

行政相談は、総務大臣から委嘱を受けた相談員が公正・中立の立場から、国の行政などへの苦情や意見、要望を受け、その解決や実現のお手伝いをします。

大町市には、3人の行政相談委

員が委嘱されています。

- ▽宮脇哲子さん(大町地区)
- ▽遠藤博仁さん(八坂地区)
- ▽北沢孝一さん(美麻地区)

各地区の行政相談の開設日は次のとおりです。相談は無料、申し込み不要ですので、お気軽にご相談ください。

■開設時間(全会場共通)

午前9時～正午

大町地区

■相談日 偶数月の最終水曜日

■会場 市役所本庁舎 2階 第5会議室

八坂地区

■相談日 奇数月の最終水曜日

■会場 八坂支所

美麻地区

■相談日 奇数月の最終水曜日

■会場 美麻支所

※詳細は、毎月の広報おまちの無料相談コーナー(裏表紙の前のページ)をご覧ください。

電話やインターネットでの相談も受け付けています。

▽電話相談 総務省行政相談センター

「まぐみみ長野」

TEL 0570・090110

▽インターネット相談

インターネットで「行政相談受付」と検索し、総務省ホームページから手続きしてください。

■問い合わせ

庶務課行政管理・コンプライアンス推進係

TEL 内線511

総務省長野行政監視行政相談センター

TEL 026・235・5566

まぐみみ長野



総務省行政相談センター

## 図書館だより

### — 新着図書(一般向け) —

吉田類の愛する低山30 二合目 NHKにっぽん百  
低山[登山]…………… 吉田類/著  
菌類の隠れた王国 森・家・人体に広がるミクロの  
ネットワーク[植物学]  
…………… キース・サイファート/著 熊谷玲美/訳  
ぽかぽかさわやかしょうがづくし ジンジャーシ  
ロップ 料理とお菓子 健康利用 育て方 みょうが・  
うこんも[料理レシピ]…………… 農文協/編

### — 新着図書(子ども向け) —

こども日本ミステリー地図 UFO ピラミッド 妖  
怪 怨霊 UMA 超・日本史[日本の地理・文化]  
…………… おおぐろてん/監修  
こんなの見たことない! 海のエイリアン図鑑[自  
然科学]  
… 山崎陽子/文 山本晴美/文 堀口和重/写真  
ことばのはじまり!! 語源大図鑑[国語・日本語]  
…………… 青山由紀/監修 国土社編集部/編

### — 9月の推薦図書 —

#### 六月のぶりぶりぎっちょ 文芸春秋 万城目学/著

密室殺人事件に巻き込まれた私は、  
うっかり本能寺の変の謎に挑んでし  
まう…。京都の摩訶不思議(まかふ  
しぎ)を詰め込んだ一冊。



#### ふりすぎちゅうい 文芸社 もとよ しともこ/さく ドーリー/え

僕は、とんでもないものを手に入  
れてしまった! それは「ソーダ」!  
10回振って開けたら、シュワシュ  
ワの水鉄砲に、100回振って開けた  
ら、噴水のできあがり!?



### — 9月の催し —

おはなしの森…………… 7日(土) 午前10時30分  
おいでえほんのおへや(会場は大町児童センター)  
…………… 10日(火) 午前11時

#### 無料託児サービス(要予約)

…………… 19日(木) 午前10時~正午  
おりがみ教室…………… 21日(土) 午前11時

■問い合わせ 大町図書館 TEL・有線21-1616

## 有線放送9月の番組から



### ● まちなかボイス~きらり☆大町人~

長性院東堂の藤井俊  
道さん(73)をご紹介します。  
僧侶を目指した  
きっかけや、引退し東  
堂となった今の生活な  
どをお聞きします。



■放送日 …………… 8日(日)・11日(水)

■問い合わせ 大町市有線放送 TEL・有線22-1297

## 国営アルプスあづみの公園 おでかけ通信 169

### 秋の森チャレンジ&紅葉フェスタ

夏の暑さが和らぎ始めた初秋の公園は、  
運動や体験プログラムにぴったりの時季です!

■開催期間 9月7日(土)~11月10日(日)

※9月16日(月・敬老の日)はシルバー(65歳以上)の人は入園無料です。

#### キバナコスモスの花畑

今年のはき原の花畑をキ  
バナコスモスが彩ります。

■開花時期 8月下旬~  
9月下旬

■見頃時期 9月中旬

■場所 れき原の花畑



#### <コスモスの摘み取り体験>

■日時 9月28日(土)・29日(日)  
午前9時30分~午後4時

■場所 れき原の花畑

■持ち物 摘み取りの道具など

#### 電動カーの運転にチャレンジ! ミニF-1

■日時 9月14日(土)~16日(月)  
午前10時~正午

午後1時30分~4時  
※雨天中止

■場所 入口広場

■参加費 200円(3週)



#### 【食体験】赤飯まんじゅうづくり

■日時 9月15日(日)・16日(月)  
(受付時間)午前9時30分~  
午後1時30分

■場所 森の体験舎 食工房

■参加費 200円/個



… <シルバー限定! 赤飯まんじゅうづくり無料体験> …

■日時 9月16日(月)

(受付時間)午前9時30分~午後1時30分

■場所 森の体験舎 食工房

(体験無料券の配布 インフォメーションセンター)

■定員 先着100人(1人一つまで)

#### 【創作体験】葉っぱDEハンカチーフ

■日時 9月28日(土)・29日(日)  
(受付時間)午前9時30分~11時30分  
午後1時~3時

■場所 森の体験舎 創作工房

■定員 各日先着25枚

■参加費 300円/枚



#### 【共通事項】

▷料金の掲載のないものは無料ですが、入園料は必要で  
す(中学生以下無料)。

▷申し込みの掲載がないものは、当日直接ご参加ください。

詳細は、公園管理センター(大町・松川地区)にお問  
い合わせください。ホームページでもご確認いただけ  
ます。一部のイベントは、事前の電話予約も承っています。  
<https://www.azumino-koen.jp/>

■問い合わせ アルプスあづみの公園管理センター  
(大町・松川地区) TEL21-1212

## 不用品交換コーナー

### ●譲ります

- ▷首かけ式集音器(2024年1月購入、6カ月使用、ソニー製SMR-10、純正品と同程度の新品イヤークッション付き)……………無料
- ▷ドレッサー(2007年購入、17年使用、W65cm×D39cm×H150cm、三面鏡ライト付き、木目)……………無料
- ▷プリンターインク(新品、キヤノンピクサス用、350PGBK 2個、351BK 1個)……………応談(2,000円位)

### ●譲ってください

▷新規無し

交渉や受け渡しは、当事者双方の責任において行ってください。「広報おおまち」が届く前に交渉が成立することがあります。市ホームページに詳しい情報を載せています。

### ■問い合わせ

市民課消費生活・交通安全係 TEL内線463

## ケーブルテレビ9月の番組から

### きらり特番

毎日放送 午前9:00、午後1:00、午後8:00

- \*若一王子祭り……………2日～15日
- \*大町やまびこまつり……………9日～22日
- \*大町公民館 菊づくり講座⑥……………16日～29日
- \*おおまびよんカップ……………23日～10月6日
- \*定例記者会見……………27日・28日
- \*木崎湖花火大会……………30日～10月13日

### 市議会9月定例会 午前10:00開会

- \*一般質問(生中継)……………4日～6日
- \*本会議(生中継)……………20日

### シャイニングキッズ 毎日放送

午前7:00、午前11:00、午後4:00、午後6:00

おおまのげんきなこどもたち。日常のドキドキ・ワクワクな表情をご覧ください。

### 週刊情報番組 きらり☆ステーション

毎日放送(水曜日更新)午前6:00、午前8:30、正午、午後5:00、午後7:00、午後11:00

一週間の出来事、市からのお知らせなど

※放送予定を変更する場合があります。ご了承ください。

▷番組表はテレビの番組表(EPG)や市ホームページをご覧ください。

## 来年3月まで引き込み無料キャンペーン実施中!

### ■加入申し込み・問い合わせ

情報交通課DX推進係 TEL21-3805

## 9月の納税など

- 国民健康保険税(普通徴収分)……………9月分
- 後期高齢者医療保険料(普通徴収分)……………9月分
- 保育料・保育所給食費……………9月分
- 市営住宅使用料、定住促進住宅使用料
- 雇用促進住宅・駐車場使用料……………9月分
- 学校給食費……………第5期
- 上下水道料・簡易水道料……………9月分

## 納期限は9月30日(月)

## 9月の無料相談

法律(要予約)	10日(火) 13:00～15:30	市民相談室 (市役所本庁舎1階)	広聴広報係 ☎内線 403
担当=宮田旭弁護士(次回は10月8日 松嶋敏明弁護士)			
行政	25日(水) 9:00～12:00	市八坂支所	行政管理・ コンプライアンス 推進係 ☎内線 511
	25日(水) 9:00～12:00	美麻公民館	
年金(要予約)	19日(木) 10:00～15:00	総合福祉センター	松本年金事務所 ☎ 0263-25-8100
日本政策金融公庫(要予約)	19日(木) 13:30～16:30	大町商工会館 (九日町)	商工会議所 ☎ 22-1890
女性・男性(要予約)	12日(木) 10:00～15:00	子育て・ 女性相談室 (市役所西庁舎2階)	男女共同参画・ 人権政策係 ☎内線 830
	26日(木) 9:00～12:00		
育児 女性のからだ(要予約)	24日(火) 9:30～11:00	中央保健センター	中央保健センター ☎ 23-4400
心配ごと(要予約)	9日・30日 月曜日 13:00～16:00	総合福祉センター	社会福祉協議会 ☎ 22-1501
成年後見制度(要予約)	26日(木) 13:30～15:30	総合福祉センター	成年後見支援センター ☎ 22-1550
生活・就労(要予約)	平日 9:30～17:00	総合福祉センター まいさぼ大町	生活就労支援センター まいさぼ大町 ☎ 22-7083
若年者就職相談(要予約)	19日(木) 13:30～17:00	第5会議室 (市役所本庁舎2階)	商業労政係 ☎内線 542
人権	19日(木) 10:00～16:00	長野地方務局 大町支局	長野地方務局 大町支局 ☎ 22-0379

## 9月の有料相談(要予約)

法律	17日・24日 火曜日 13:00～16:00	北アルプス市町村会館
予約申し込み=県弁護士会松本在住会(☎0263-35-8501)		
料金=1時間以内10,000円(税別)		

## 八日町ポケットパーク親水施設

第3回すてきな造園空間施工管理技術作品コンクール特別賞受賞



八日町ポケットパーク親水施設が、第3回すてきな造園空間施工管理技術作品コンクールで特別賞を受賞しました。

この親水施設は、大町市第2期SDGs未来都市計画の「水が生まれる信濃おおまち」の一環として、地元の皆さんや来訪者にも親しまれています。

大町市の豊かな水をPRする貴重な地域資源となっており、休日には水に親しむ子どもたちの姿も見られます。

駅前本通り周辺には、男清水や女清水の水場を始め、多くの水場が点在しています。

まだまだ暑いこの季節。ぜひ大町市の冷たい水で涼んでください。

■問い合わせ 建設課計画係 TEL 市内線699

### 9月の休日医療情報

#### 休日緊急当番医

変更する場合があります。確認の上、受診してください。  
(診療時間9:00~17:00)

1日(日)	いしぞね内科・外科クリニック	旭町	☎ 23-2555
	は一ぶの里診療所	池田町	☎ 62-0210
	小谷村診療所	小谷村	☎ 82-2044
8日(日)	柿下クリニック	清水	☎ 21-1230
	若林医院	松川村	☎ 62-2105
	横沢医院	白馬村	☎ 72-2008
15日(日)	遠藤内科医院	神栄町	☎ 22-0031
	あづみ病院	池田町	☎ 62-3166
	栗田医院	白馬村	☎ 72-2428
16日(月)	最上整形外科クリニック	上	☎ 23-3300
	近藤医院	松川村	☎ 62-9187
	白馬診療所	白馬村	☎ 75-4123
22日(日)	菊地クリニック	上	☎ 21-2580
	西森整形外科	松川村	☎ 61-1700
	神城醫院	白馬村	☎ 75-7050
23日(月)	小野医院	堀六日町	☎ 22-0047
	あづみ病院	池田町	☎ 62-3166
	しんたにクリニック	白馬村	☎ 75-4177
29日(日)	平林医院	六九町	☎ 22-2525
	太田医院	池田町	☎ 62-1010
	小谷村診療所	小谷村	☎ 82-2044

#### 歯科緊急当番医

変更する場合があります。確認の上、受診してください。  
(受付時間9:00~11:00、診療時間9:00~12:00)

1日(日)	宮下歯科医院	上仲町	☎ 22-0297
8日(日)	岡江歯科医院	松川村	☎ 62-9888
15日(日)	砂田歯科医院	高見町	☎ 22-0648
16日(月)	大町病院口腔外科	高見町	☎ 22-0415
22日(日)	金子歯科医院	旭町	☎ 23-2200
23日(月)	竹内歯科医院	池田町	☎ 62-2151
29日(日)	グリーン歯科クリニック	堀六日町	☎ 23-6666

#### 休日緊急当番薬局

変更する場合があります。確認の上、来店してください。  
(営業時間9:00~17:30)

1日(日)	アーク調剤薬局長野大町店	旭町	☎ 85-4587
8日(日)	カネリキ山口薬局	大黒町	☎ 22-0184
15日(日)	林薬局	仁科町	☎ 22-0151
16日(月)	かみいち林薬局	上	☎ 26-3025
22日(日)	轟薬局	上	☎ 21-1512
23日(月)	はなのき林薬局	東若宮町	☎ 85-0595
29日(日)	とをしや薬局大町常盤店	上	☎ 26-3252

#### 人の動き 8月1日現在、( )内は前月比

総人口 25,403 (-32) 男 12,383 (-19) 転入 68 出生 6  
世帯数 11,993 (-3) 女 13,020 (-13) 転出 72 死亡 34

UD FONT 見やすいユニバーサルデザインフォントを採用しています。

VEGETABLE OIL INK この広報紙は植物油インキで印刷しています。