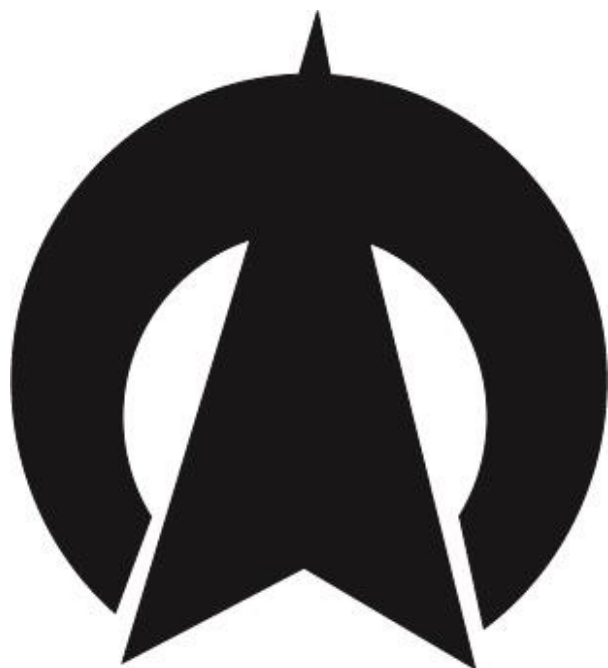


令和3年度

# 市 税 概 要



大 町 市



4. 固定資産税・都市計画税	
(1) 固定資産税納税義務者の推移	2 5
(2) 固定資産税調定額の推移	2 5
(3) 土地面積・評価額の推移	2 6
(4) 令和3年度土地地目別構成図	2 8
(5) 令和3年度土地に関する概要調書	2 9
(6) 令和3年度家屋に関する概要調書	3 1
(7) 令和3年度家屋の構造、種類別構成比	3 2
(8) 令和3年度償却資産に関する調	3 3
(9) 国有資産等所在市町村交付金及び納付金の推移	3 5
(10) 都市計画税納税義務者、調定額の推移	3 5
5. 諸 税	
(1) 軽自動車の課税台数及び調定額の推移（30年度まで）	3 6
(2) 軽自動車の課税台数及び調定額の推移（31年度以降）	3 8
(3) 市たばこ税調定額の推移	3 9
(4) 入湯税調定額の推移	3 9
(5) 特別土地保有税調定額の推移	3 9
6. 収 納	
(1) 督促状発行状況	4 0
(2) 督促手数料・延滞金の収納状況	4 0
(3) 令和2年度納入方法別収納率の状況	4 1
(4) 不納欠損処分の状況	4 1
(5) 令和2年度財産の差押状況	4 2
7. 参 考	
(1) 税務関係証明書等に関する調	4 3
(2) 市税の税率の変遷	4 4

# 1. 市の概要

## (1) 地勢



(2) 市の位置 長野県大町市大町3887番地

東 経 137° 51′ 03″

北 緯 36° 30′ 10″

海 抜 726m

(3) 市の面積 565.15km<sup>2</sup>

(東西 34.3km 南北 36.3km)

(4) 人口と世帯の推移

(各年10月1日現在)

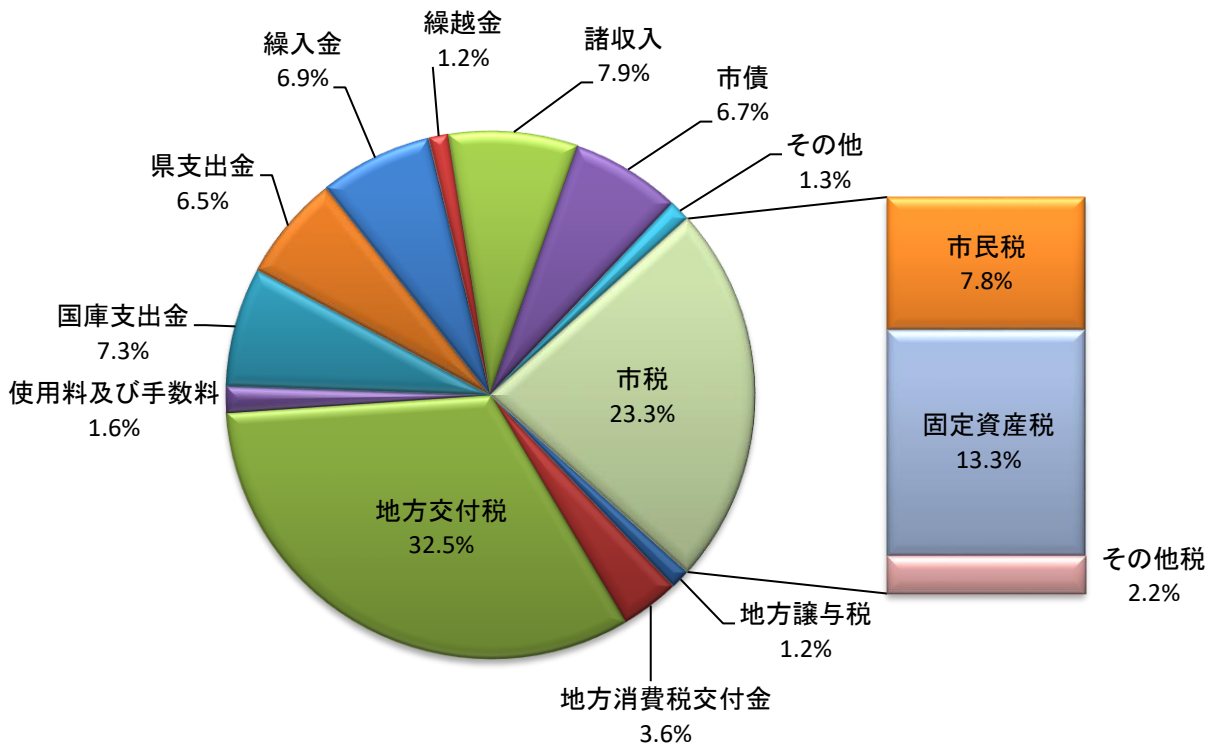
区分 年	世 帯 数	人 口			一 世 帯 当 たり 人 員
		男	女	計	
15	10,558	14,841	15,652	30,493	2.9
16	10,596	14,678	15,520	30,198	2.8
17	10,970	14,668	15,656	30,324	2.8
18	11,812	15,574	16,653	32,227	2.7
19	11,871	15,409	16,451	31,860	2.7
20	11,909	15,225	16,263	31,488	2.6
21	11,936	15,043	16,091	31,134	2.6
22	11,966	14,870	15,867	30,737	2.6
23	12,007	14,737	15,719	30,456	2.5
24	11,820	14,535	15,486	30,021	2.5
25	11,790	14,347	15,259	29,606	2.5
26	11,825	14,204	15,124	29,328	2.5
27	11,828	14,033	14,929	28,962	2.4
28	11,844	13,861	14,656	28,517	2.4
29	11,871	13,691	14,433	28,124	2.4
30	11,910	13,478	14,263	27,741	2.3
31	11,893	13,289	14,067	27,356	2.3
2	11,899	13,086	13,813	26,899	2.3
3	11,900	12,886	13,611	26,497	2.2

## (5) 令和3年度一般会計当初予算

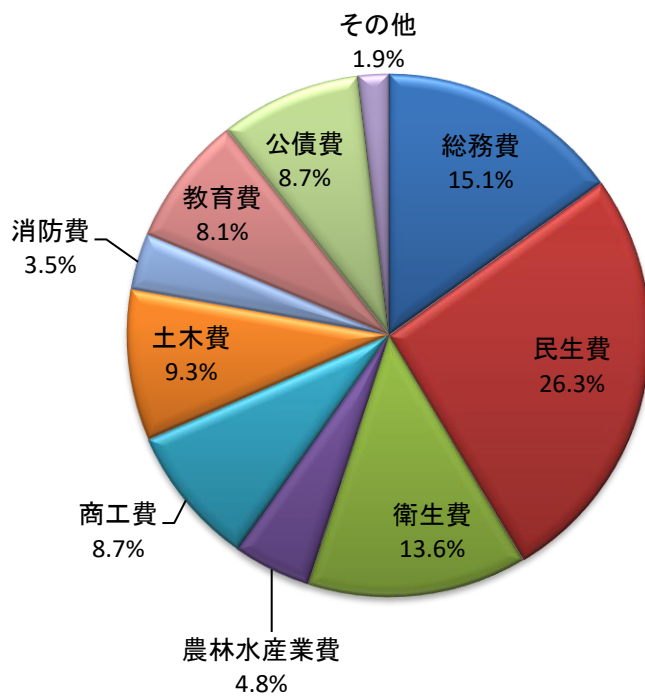
(単位:千円)

歳 入				歳 出			
	科 目	予 算 額	構 成 比		科 目	予 算 額	構 成 比
1	市 税	3,962,359	23.3	1	議 会 費	151,427	0.9
2	地 方 譲 与 税	197,894	1.2	2	総 務 費	2,568,325	15.1
3	利 子 割 交 付 金	3,500	0.0	3	民 生 費	4,488,831	26.3
4	配 当 割 交 付 金	9,400	0.1	4	衛 生 費	2,326,604	13.6
5	株 式 等 譲 渡 所 得 割 交 付 金	6,000	0.0	5	労 働 費	129,912	0.8
6	法 人 事 業 税 交 付 金	23,800	0.1	6	農 林 水 産 業 費	810,139	4.8
7	地 方 消 費 税 交 付 金	620,000	3.6	7	商 工 費	1,489,490	8.7
8	ゴ ル フ 場 利 用 税 交 付 金	900	0.0	8	土 木 費	1,580,312	9.3
9	環 境 性 能 割 交 付 金	15,000	0.1	9	消 防 費	591,845	3.5
10	地 方 特 例 交 付 金	65,500	0.4	10	教 育 費	1,386,977	8.1
11	地 方 交 付 税	5,522,474	32.5	11	災 害 復 旧 費	1	0.0
12	交 通 安 全 対 策 特 別 交 付 金	2,765	0.0	12	公 債 費	1,474,137	8.7
13	分 担 金 及 び 負 担 金	55,537	0.3	13	予 備 費	35,000	0.2
14	使 用 料 及 び 手 数 料	275,554	1.6				
15	国 庫 支 出 金	1,251,442	7.3				
16	県 支 出 金	1,102,853	6.5				
17	財 産 収 入	17,497	0.1				
18	寄 付 金	35,001	0.2				
19	繰 入 金	1,166,858	6.9				
20	繰 越 金	200,000	1.2				
21	諸 収 入	1,353,445	7.9				
22	市 債	1,145,221	6.7				
	歳 入 合 計	17,033,000	100.0		歳 出 合 計	17,033,000	100.0

令和3年度一般会計当初予算



歳入 17,033,000千円



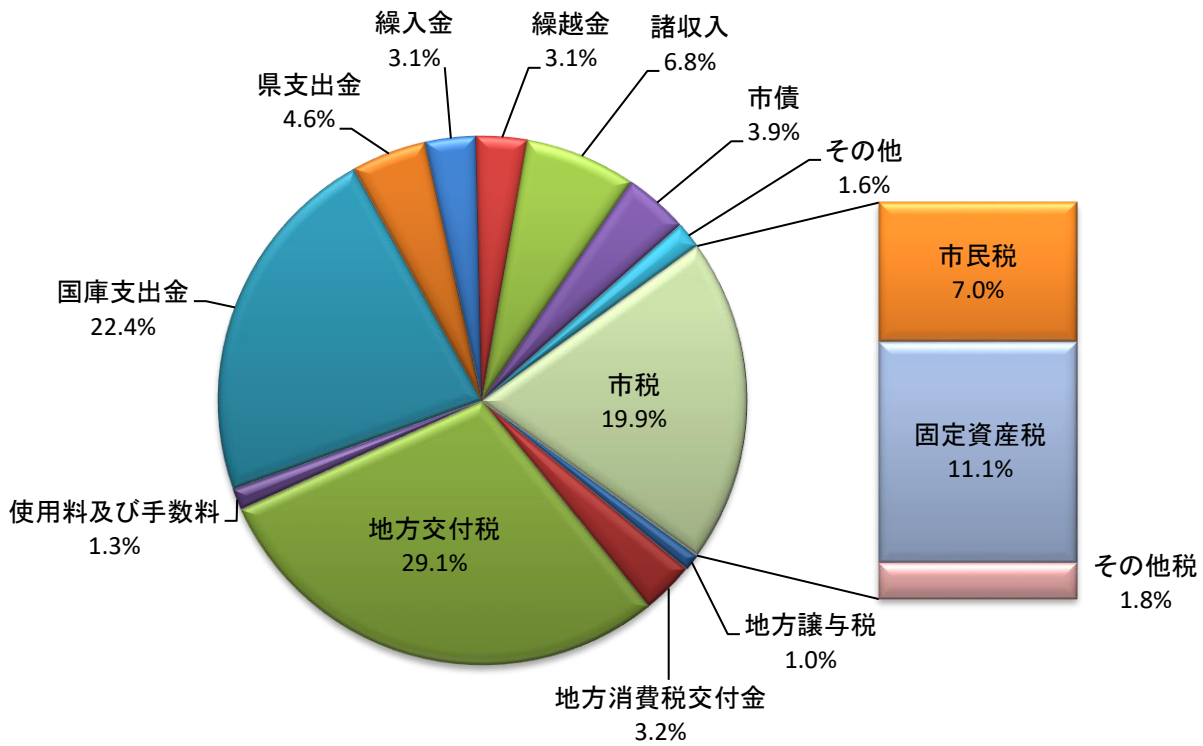
歳出 17,033,000千円

## (6) 令和2年度一般会計決算額

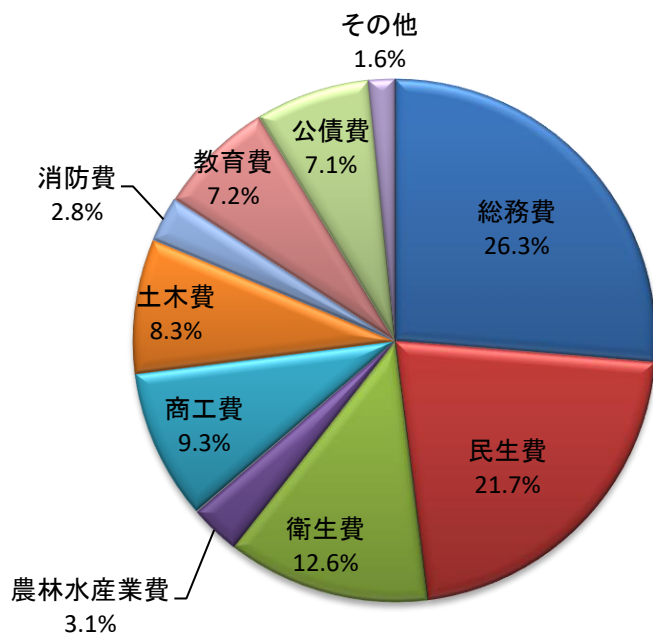
(単位:千円)

歳 入				歳 出			
	科 目	決 算 額	構 成 比		科 目	決 算 額	構 成 比
1	市 税	4,093,910	19.9	1	議 会 費	145,014	0.7
2	地 方 譲 与 税	204,772	1.0	2	総 務 費	5,179,017	26.3
3	利 子 割 交 付 金	2,562	0.0	3	民 生 費	4,287,566	21.7
4	配 当 割 交 付 金	11,288	0.1	4	衛 生 費	2,486,228	12.6
5	株 式 等 譲 渡 所 得 割 交 付 金	13,010	0.1	5	労 働 費	126,021	0.6
6	法 人 事 業 税 交 付 金	31,093	0.2	6	農 林 水 産 業 費	614,769	3.1
7	地 方 消 費 税 交 付 金	657,676	3.2	7	商 工 費	1,826,078	9.3
8	ゴ ル フ 場 利 用 税 交 付 金	1,432	0.0	8	土 木 費	1,639,156	8.3
9	環 境 性 能 割 交 付 金	12,474	0.1	9	消 防 費	551,225	2.8
10	地 方 特 例 交 付 金	23,222	0.1	10	教 育 費	1,422,587	7.2
11	地 方 交 付 税	5,981,632	29.1	11	災 害 復 旧 費	54,445	0.3
12	交 通 安 全 対 策 特 別 交 付 金	3,415	0.0	12	公 債 費	1,406,352	7.1
13	分 担 金 及 び 負 担 金	55,010	0.3	13	予 備 費	0	0.0
14	使 用 料 及 び 手 数 料	271,139	1.3				
15	国 庫 支 出 金	4,602,366	22.4				
16	県 支 出 金	937,626	4.6				
17	財 産 収 入	29,261	0.1				
18	寄 付 金	128,805	0.6				
19	繰 入 金	632,135	3.1				
20	繰 越 金	637,460	3.1				
21	諸 収 入	1,385,131	6.8				
22	市 債	803,355	3.9		歳 出 合 計	19,738,458	100.0
	歳 入 合 計	20,518,774	100.0				

令和2年度一般会計決算額



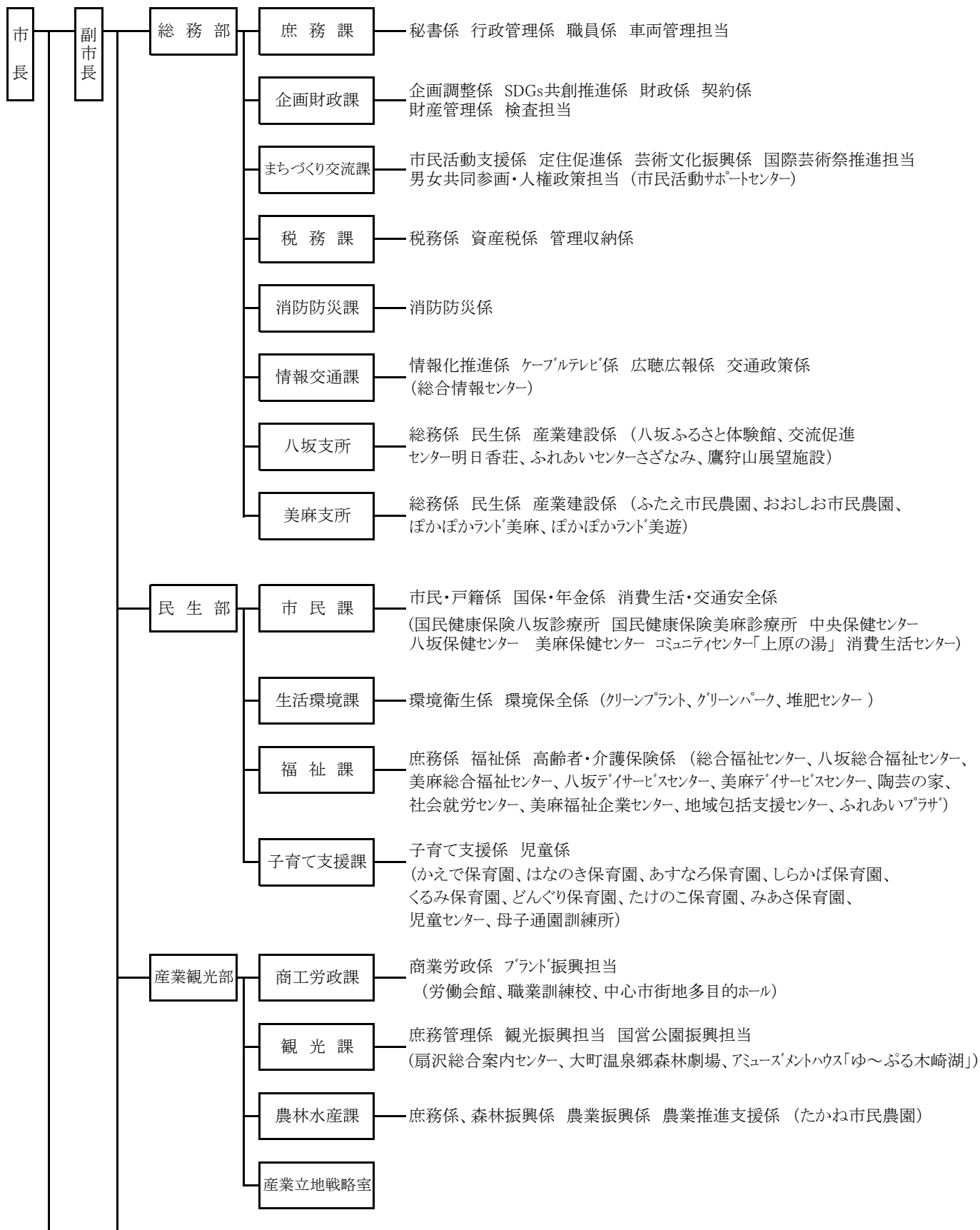
**歳入 20,518,774千円**

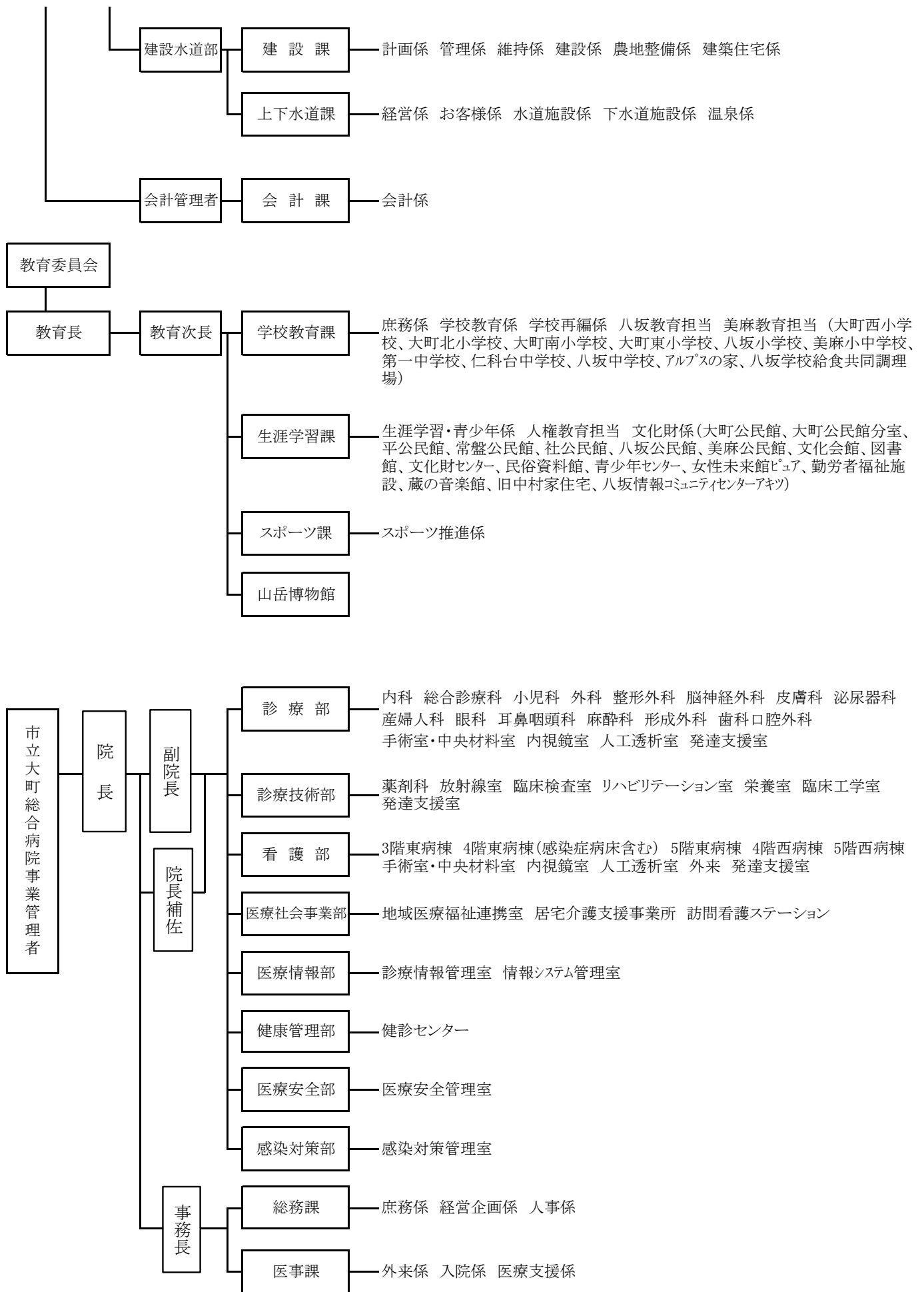


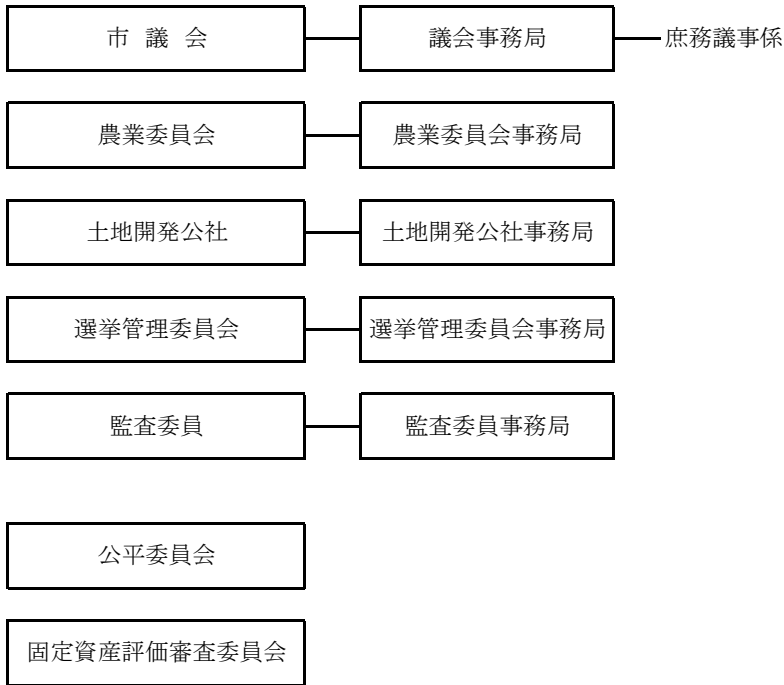
**歳出 19,738,458千円**

(7) 市の行政組織機構図

(令和3年4月1日現在)







※( )は附属施設、または、管理している施設

## 2. 市 税 総 括

### (1) 税務課の組織及び事務分掌

係名	課長	補佐	係長	事務吏員	事 務 分 掌
	1				
税務係			1	6	1. 市民税、個人の県民税、軽自動車税(種別割)、市たばこ税、鉱産税及び入湯税の賦課、納税通知書の交付並びに申告納付に関すること。 2. 原動機付自転車及び小型特殊自動車の標識の交付等に関すること。 3. 主管税目の減免及び不服申立に関すること。 4. 主管税目の賦課徴収に関する調査及び質問、検査並びに主管税目に係る犯則事件に関すること。 5. 主管税目の証明に関すること。 6. 租税条約に関すること。 7. 課税状況等主管税目の統計に関すること。
資産税係			1	7	1. 固定資産税、特別土地保有税、都市計画税の賦課及び納税通知書の交付に関すること。 2. 国有資産等所在地市町村交付金に関すること。 3. 主管税目の減免及び不服申立に関すること。 4. 主管税目の賦課徴収に関する調査及び質問、検査並びに主管税目に係る犯則事件に関すること。 5. 地籍図等の閲覧に関すること。 6. 主管税目の証明に関すること。 7. 概要調書等主管税目の統計に関すること。
管理収納係		1		5	1. 市税(個人の県民税を含む。)の徴収に関すること。 2. 使用料等の徴収に関すること。 3. 市税等の滞納及び納税相談に関すること。 4. 市税等の滞納処分及び不納欠損処分に関すること。 5. 市税の賦課徴収に関する調査及び質問、検査並びに市税の犯則事件に関すること。 6. 市税等徴収についての不服申立てに関すること。 7. 市税等の証明に関すること。 8. 収納、滞納等市税徴収についての統計に関すること。 9. 口座振替に関すること。 10. 市税等の徴収の嘱託及び受託に関すること。 11. 市税及びこれに関する徴収金の納付納入の受託に関すること。 12. 課内の庶務に関すること。
計	1	1	2	18	

## (2) 令和3年度市税の当初予算及び対前年度比較

(単位：千円・%)

区 分	令和3年度		令和2年度		増減額	増減率
	予算額 (A)	構成比	予算額 (A)	構成比	(A - B)	A/B×100
市 税	3,962,359	100.0	4,184,421	100.0	△ 222,062	94.7
現年課税分	3,895,203	98.3	4,155,582	99.3	△ 260,379	93.7
滞納繰越分	62,686	1.6	19,479	0.5	43,207	321.8
市 民 税	1,324,601	33.4	1,471,453	35.2	△ 146,852	90.0
個 人	1,039,368	26.2	1,126,140	26.9	△ 86,772	92.3
現年課税分	1,030,170	26.0	1,116,896	26.7	△ 86,726	92.2
滞納繰越分	9,198	0.2	9,244	0.2	△ 46	99.5
法 人	285,233	7.2	345,313	8.3	△ 60,080	82.6
現年課税分	276,967	7.0	344,966	8.2	△ 67,999	80.3
滞納繰越分	8,266	0.2	347	0.0	7,919	2382.1
固 定 資 産 税	2,257,710	57.0	2,309,449	55.2	△ 51,739	97.8
純固定資産税	2,204,501	55.6	2,257,832	54.0	△ 53,331	97.6
現年課税分	2,160,857	54.5	2,248,877	53.7	△ 88,020	96.1
滞納繰越分	43,644	1.1	8,955	0.2	34,689	487.4
交 付 金	53,209	1.3	51,617	1.2	1,592	103.1
軽自動車税	110,839	2.8	113,683	2.7	△ 2,844	97.5
現年課税分 (環境性能割)	4,470	0.1	9,360	0.2	△ 4,890	47.8
現年課税分 (種別割)	105,808	2.7	103,775	2.5	2,033	102.0
滞納繰越分 (旧法分)	561	0.0	548	0.0	13	102.4
市たばこ税	149,910	3.8	151,278	3.6	△ 1,368	99.1
特別土地保有税	0	0.0	0	0.0	0	0.0
現年課税分	0	0.0	0	0.0	0	0.0
滞納繰越分	0	0.0	0	0.0	0	0.0
入 湯 税	26,220	0.7	45,806	1.1	△ 19,586	57.2
現年課税分	26,220	0.7	45,806	1.1	△ 19,586	57.2
滞納繰越分	0	0.0	0	0.0	0	0.0
都 市 計 画 税	93,079	2.3	92,752	2.2	327	100.4
現年課税分	92,062	2.3	92,367	2.2	△ 305	99.7
滞納繰越分	1,017	0.0	385	0.0	632	264.2

## (3) 市税の年度別、税目別決算額の推移

項 目			平成 28 年 度			平成 29 年 度			平成 30 年 度		
			調定額	収入額	収納率	調定額	収入額	収納率	調定額	収入額	収納率
市 民 税	個人	現年課税分	1,105,110	1,086,918	98.4	1,129,772	1,116,549	98.8	1,128,001	1,119,758	99.3
		滞納繰越分	64,629	23,042	35.7	57,503	22,062	38.4	45,390	17,499	38.6
		計	1,169,739	1,109,960	94.9	1,187,275	1,138,611	95.9	1,173,391	1,137,257	96.9
	法人	現年課税分	345,672	345,303	99.9	357,876	357,548	99.9	406,462	405,882	99.9
		滞納繰越分	4,067	1,381	34.0	2,922	1,167	39.9	1,865	496	26.6
		計	349,739	346,684	99.1	360,798	358,715	99.4	408,327	406,378	99.5
	小計	現年課税分	1,450,782	1,432,221	98.7	1,487,648	1,474,097	99.1	1,534,463	1,525,640	99.4
		滞納繰越分	68,696	24,423	35.6	60,425	23,229	38.4	47,255	17,995	38.1
		計	1,519,478	1,456,644	95.9	1,548,073	1,497,326	96.7	1,581,718	1,543,635	97.6
固 定 資 産 税	純固定 資産税	現年課税分	2,230,818	2,203,527	98.8	2,278,265	2,249,761	98.7	2,252,585	2,235,739	99.3
		滞納繰越分	240,389	36,200	15.1	226,654	65,660	29.0	131,121	26,778	20.4
		計	2,471,207	2,239,727	90.6	2,504,919	2,315,421	92.4	2,383,706	2,262,517	94.9
	交付金	現年課税分	55,034	55,034	100.0	52,653	52,653	100.0	52,192	52,192	100.0
	小計	現年課税分	2,285,852	2,258,561	98.8	2,330,918	2,302,414	98.8	2,304,777	2,287,931	99.3
		滞納繰越分	240,389	36,200	15.1	226,654	65,660	29.0	131,121	26,778	20.4
計		2,526,241	2,294,761	90.8	2,557,572	2,368,074	92.6	2,435,898	2,314,709	95.0	
軽自動車税	現年課税分	97,477	96,649	99.2	100,584	99,940	99.4	103,039	102,390	99.4	
	滞納繰越分	3,275	762	23.3	3,105	894	28.8	2,626	918	35.0	
	環境性能割										
	計	100,752	97,411	96.7	103,689	100,834	97.2	105,665	103,308	97.8	
市たばこ税	現年課税分	183,104	183,104	100.0	172,036	172,036	100.0	167,605	167,605	100.0	
特別土地保有税	現年課税分	0	0	0.0	0	0	0.0	0	0	0.0	
	滞納繰越分	0	0	0.0	0	0	0.0	0	0	0.0	
	計	0	0	0.0	0	0	0.0	0	0	0.0	
入 湯 税	現年課税分	47,111	47,111	100.0	45,806	45,358	99.0	46,320	46,320	100.0	
	滞納繰越分	578	0	0.0	578	0	0.0	1,026	443	43.2	
	計	47,689	47,111	98.8	46,384	45,358	97.8	47,346	46,763	98.8	
都市計画税	現年課税分	94,101	92,980	98.8	95,695	94,606	98.9	93,367	92,583	99.2	
	滞納繰越分	9,916	1,495	15.1	9,339	2,706	29.0	5,318	1,089	20.5	
	計	104,017	94,475	90.8	105,034	97,312	92.6	98,685	93,672	94.9	
合 計	現年課税分	4,158,427	4,110,626	98.9	4,232,687	4,188,451	99.0	4,249,571	4,222,469	99.4	
	滞納繰越分	322,854	62,880	19.5	300,101	92,489	30.8	187,346	47,223	25.2	
	計	4,481,281	4,173,506	93.1	4,532,788	4,280,940	94.4	4,436,917	4,269,692	96.2	

(単位:千円・%)

項 目			平成 31 年 度			令 和 2 年 度		
			調定額	収入額	収納率	調定額	収入額	収納率
市 民 税	個人	現年課税分	1,135,389	1,127,403	99.3	1,149,876	1,137,876	99.0
		滞納繰越分	32,091	9,455	29.5	28,028	9,475	33.8
		計	1,167,480	1,136,858	97.4	1,177,904	1,147,351	97.4
	法人	現年課税分	412,109	411,626	99.9	287,534	283,983	98.8
		滞納繰越分	1,582	521	32.9	1,284	350	27.3
		計	413,691	412,147	99.6	288,818	284,333	98.4
	小計	現年課税分	1,547,498	1,539,029	99.5	1,437,410	1,421,859	98.9
		滞納繰越分	33,673	9,976	29.6	29,312	9,825	33.5
		計	1,581,171	1,549,005	98.0	1,466,722	1,431,684	97.6
固 定 資 産 税	純固定 資産税	現年課税分	2,285,761	2,268,079	99.2	2,264,549	2,201,378	97.2
		滞納繰越分	77,003	13,062	17.0	51,279	21,407	41.7
		計	2,362,764	2,281,141	96.5	2,315,828	2,222,785	96.0
	交付金	現年課税分	53,348	53,348	100.0	51,617	51,617	100.0
	小計	現年課税分	2,339,109	2,321,427	99.2	2,316,166	2,252,995	97.3
		滞納繰越分	77,003	13,062	17.0	51,279	21,407	41.7
計		2,416,112	2,334,489	96.6	2,367,445	2,274,402	96.1	
軽自動車税	現年課税分	104,761	104,000	99.3	106,865	106,007	99.2	
	滞納繰越分	2,008	589	29.3	1,843	519	28.2	
	環境性能割	1,344	1,344	100.0	5,445	5,445	100.0	
	計	108,113	105,933	98.0	114,153	111,971	98.1	
市たばこ税	現年課税分	168,961	168,961	100.0	163,021	163,021	100.0	
特別土地保有税	現年課税分	0	0	0.0	0	0	0.0	
	滞納繰越分	0	0	0.0	0	0	0.0	
	計	0	0	0.0	0	0	0.0	
入 湯 税	現年課税分	43,506	43,506	100.0	20,034	19,938	99.5	
	滞納繰越分	0	0	0.0	0	0	0.0	
	計	43,506	43,506	100.0	20,034	19,938	99.5	
都市計画税	現年課税分	93,742	93,171	99.4	94,725	92,083	97.2	
	滞納繰越分	3,220	543	16.9	1,962	811	41.3	
	計	96,962	93,714	96.7	96,687	92,894	96.1	
合 計	現年課税分	4,298,921	4,271,438	99.4	4,143,666	4,061,348	98.0	
	滞納繰越分	115,904	24,170	20.9	84,396	32,562	38.6	
	計	4,414,825	4,295,608	97.3	4,228,062	4,093,910	96.8	

(4) 市税の徴収に要する経費決算額の推移

項 目			平成29年度			平成30年度			
			金額	構成比	前年比	金額	構成比	前年比	
税収入額	(1)	市 税	4,280,943	85.0	102.6	4,269,694	85.2	99.7	
	(2)	個人県民税	753,932	15.0	103.1	741,510	14.8	98.4	
	(3)	合 計	5,034,875	100.0	102.6	5,011,204	100.0	99.5	
徴 税 費	人 件 費	(4)	基 本 給	79,395	43.6	96.7	83,656	43.4	105.4
		(5)	諸 手 当	47,237	25.9	103.6	48,869	25.4	103.5
		(6)	共済費その他	24,337	13.4	101.1	26,440	13.7	108.6
		(7)	小 計	150,969	82.9	99.4	158,965	82.5	105.3
	需 用 費	(8)	報 酬・賃 金	4,504	2.5	106.4	4,314	2.2	95.8
		(9)	旅 費	140	0.1	1076.9	11	0.0	7.9
		(10)	そ の 他	5,034	2.8	23.5	14,927	7.7	296.5
		(11)	小 計	9,678	5.3	37.6	19,252	10.0	198.9
	報 償 金 等 経 費	(12)	納 税 奨 励 金	—	—	—	—	—	—
		(13)	口座振替手数料	3,367	1.8	108.1	3,347	1.7	99.4
		(14)	そ の 他	0	0.0	0.0	0	0.0	0.0
		(15)	小 計	3,367	1.8	108.1	3,347	1.7	99.4
	(16)	市 税 還 付 金	17,970	9.9	100.2	10,995	5.7	61.2	
	(17)	修 繕 費	140	0.1	99.3	159	0.1	113.6	
	(18)	合 計	182,124	100.0	91.7	192,718	100.0	105.8	
	(19)	県民税徴収取扱費	45,474	—	98.1	45,717	—	100.5	
	(20)	(18) - (19)	136,650	—	89.7	147,001	—	107.6	
	徴収費割合	(21)	(18)/(3)(%)	4	—	—	4	—	—
(22)		(20)/(1)(%)	3	—	—	3	—	—	

(単位:千円・%)

平成31年度			令和2年度			令和3年度(予算)		
金額	構成比	前年比	金額	構成比	前年比	金額	構成比	前年比
4,295,610	85.2	100.6	4,093,910	84.5	95.3	3,962,359	84.7	96.8
746,853	14.8	100.7	753,634	15.5	100.9	713,423	15.3	94.7
5,042,463	100.0	100.6	4,847,544	100.0	96.1	4,675,782	100.0	96.5
81,996	44.1	98.0	78,296	43.6	95.5	79,317	44.3	101.3
46,084	24.8	94.3	40,283	22.5	87.4	42,219	23.6	104.8
25,150	13.5	95.1	24,074	13.4	95.7	24,055	13.4	99.9
153,230	82.3	96.4	142,653	79.5	93.1	145,591	81.4	102.1
3,814	2.0	88.4	4,038	2.3	105.9	4,572	2.6	113.2
7	0.0	63.6	0	0.0	0.0	161	0.1	皆増
10,569	5.7	70.8	12,842	7.2	121.5	9,047	5.1	70.4
14,390	7.7	74.7	16,880	9.4	117.3	13,780	7.7	81.6
—	—	—	—	—	—	—	—	—
3,472	1.9	103.7	3,338	1.9	96.1	4,322	2.4	129.5
0	0.0	0.0	0	0.0	0.0	0	0.0	0.0
3,472	1.9	103.7	3,338	1.9	96.1	4,322	2.4	129.5
14,820	8.0	134.8	16,413	9.1	110.7	15,000	8.39	91.4
174	0.1	109.4	147	0.1	84.5	172	0.1	117.0
186,086	100.0	96.6	179,431	100.0	96.4	178,865	100.0	99.7
45,213	—	98.9	45,895	—	101.5	43,768	—	95.4
140,873	—	95.8	133,536	—	94.8	135,097	—	101.2
4	—	—	4	—	—	4	—	—
3	—	—	3	—	—	3	—	—

(5) 市税の一般会計歳入決算額に占める割合

(単位:千円・%)

区分 年度	歳入総額(A)	市税収入額(B)	市税の占める割合 $\frac{(B)}{(A)}$
25	17,165,909	4,098,833	23.9
26	17,010,145	4,162,505	24.5
27	18,057,091	4,130,832	22.9
28	18,300,365	4,173,506	22.8
29	19,805,190	4,280,942	21.6
30	17,241,552	4,269,694	24.8
31	17,672,066	4,295,610	24.3
2	20,518,774	4,093,910	20.0

(6) 市税のうち個人市民税、固定資産税負担額の推移

(単位:円)

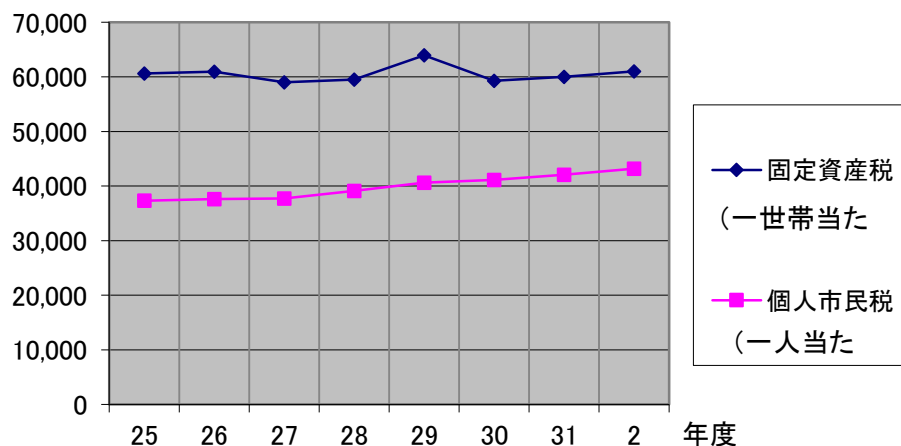
年 度	26	27	28	29	30	31	2	
個人市民税	37,626	37,717	39,112	40,635	41,142	42,042	43,180	一人当たり
固定資産税	60,938	59,005	59,473	63,935	59,268	60,011	60,985	一世帯当たり

人 口(人) 29,050 28,666 28,255 27,803 27,417 27,006 26,630

世帯数(戸) 11,774 11,801 11,808 11,817 11,844 11,861 11,887

(3月31日現在)

負担額(円)



### 3. 市民税

#### (1) 個人市民税課税額の推移

(単位:千円・人)

区 分		年 度							
		26	27	28	29	30	31	2	3
(年普 金特 徴を 含む 収)	均 等 割 額	27,090	25,714	25,088	24,412	20,426	20,177	19,974	19,306
	所 得 割 額	340,164	322,162	314,203	307,222	260,465	249,995	256,523	237,413
	計	367,254	347,876	339,291	331,634	280,891	270,172	276,497	256,719
	納税義務者数	7,740	7,347	7,168	6,976	5,836	5,765	5,711	5,516
特 別 徴 収	均 等 割 額	23,747	24,308	25,564	26,253	30,390	30,586	30,124	30,191
	所 得 割 額	681,544	699,803	726,059	748,841	816,341	824,075	821,669	799,796
	計	705,291	724,111	751,623	775,094	846,732	854,661	851,793	829,987
	納税義務者数	6,785	6,945	7,304	7,501	8,683	8,739	8,605	8,626
合 計	均 等 割 額	50,837	50,022	50,652	50,666	50,816	50,763	50,099	49,497
	所 得 割 額	1,021,708	1,021,965	1,040,263	1,056,064	1,076,807	1,074,070	1,078,191	1,037,209
	計	1,072,545	1,071,987	1,090,915	1,106,730	1,127,623	1,124,833	1,128,290	1,086,706
特別徴収義務者数		1,196	1,341	1,364	1,392	1,672	1,717	1,716	1,683

#### (2) 個人市民税納税義務者の推移

(単位:人)

区 分		年 度							
		26	27	28	29	30	31	2	3
均等割のみの者		2,426	2,418	2,475	2,476	2,433	2,518	2,435	2,419
所得割のみの者		0	0	0	0	0	0	0	0
均等割・所得割の者		12,099	11,874	11,997	12,001	12,086	11,986	11,879	11,725
計		14,525	14,292	14,472	14,477	14,519	14,504	14,314	14,144

#### (3) 個人市民税納税義務者一人当たり税額の推移

(単位:円)

区 分		年 度							
		26	27	28	29	30	31	2	3
普通徴収(年金特徴含む)		47,449	47,349	47,334	47,539	48,131	46,864	48,415	46,541
特 別 徴 収		103,949	104,264	102,906	103,332	97,516	97,798	98,988	96,219
平 均		73,841	75,006	75,381	76,447	77,665	77,553	78,824	78,384

(4) 個人市民税所得者別課税額の推移

(単位:千円・%)

区 分 \ 年 度	29			30		
	税 額	構成比	前年比	税 額	構成比	前年比
給与所得者	930,087	84.2	100.9	938,717	83.4	100.9
営業等所得者	62,136	5.6	94.0	68,352	6.1	110.0
農業所得者	7,535	0.7	174.4	6,352	0.6	84.3
その他の所得者 (家屋敷のみの者)	104,298 (2,674)	9.4	108.2	111,522 (2,674)	9.9	106.9
計	1,104,056	100.0	101.2	1,124,949	100.0	101.9

(課税状況調による)

(5) 個人市民税所得者別納税義務者の推移

(単位:人・%)

区 分 \ 年 度	29			30		
	義務者数	構成比	前年比	義務者数	構成比	前年比
給与所得者	10,916	75.4	100.4	10,972	75.6	100.5
営業等所得者	549	3.8	94.8	571	3.9	104.0
農業所得者	74	0.5	139.6	73	0.5	98.6
その他の所得者 (家屋敷のみの者)	2,938 (764)	20.3	134.7	2,905 (764)	20.0	98.9
計	14,477	100.0	100.0	14,521	100.0	100.3

(課税状況調による)

(6) 個人市民税所得者別総所得金額の推移

(単位:千円・%)

区 分 \ 年 度	29			30		
	金 額	構成比	前年比	金 額	構成比	前年比
給与所得者	25,873,516	83.7	100.6	26,248,230	83.7	101.4
営業等所得者	1,550,301	5.0	93.3	1,689,189	5.4	109.0
農業所得者	198,915	0.6	165.4	171,892	0.5	86.4
その他の所得者	2,975,564	9.6	102.3	2,921,290	9.3	98.2
分離譲渡所得者	307,522	1.0	118.2	320,268	1.0	104.1
計	30,905,818	100.0	100.7	31,350,869	100.0	101.4

(課税状況調による)

(単位:千円・%)

31			2			3		
税 額	構成比	前年比	税 額	構成比	前年比	税 額	構成比	前年比
943,815	84.1	100.5	945,961	84.0	100.2	921,175	84.6	97.4
68,870	6.1	100.8	67,610	6.0	98.2	69,392	6.4	102.6
6,037	0.5	95.0	6,708	0.6	111.1	5,674	0.5	84.6
103,438 (2,674)	9.2	92.8	105,505 (2,506)	9.4	102.0	92,502 (2,597)	8.5	87.7
1,122,160	100.0	99.8	1,125,784	100.0	100.3	1,088,743	100.0	96.7

(課税状況調による)

(単位:人・%)

(単位 人・%)

31			2			3		
義務者数	構成比	前年比	義務者数	構成比	前年比	義務者数	構成比	前年比
10,986	75.7	100.1	10,874	76.0	99.0	10,075	71.2	92.7
559	3.9	97.9	565	3.9	101.1	608	4.3	107.6
75	0.5	102.7	73	0.5	97.3	67	0.5	91.8
2,885 (764)	19.9	99.3	2,804 (716)	19.6	97.2	3,392 (742)	24.0	121.0
14,505	100.0	99.9	14,316	100.0	98.7	14,142	100.0	98.8

(課税状況調による)

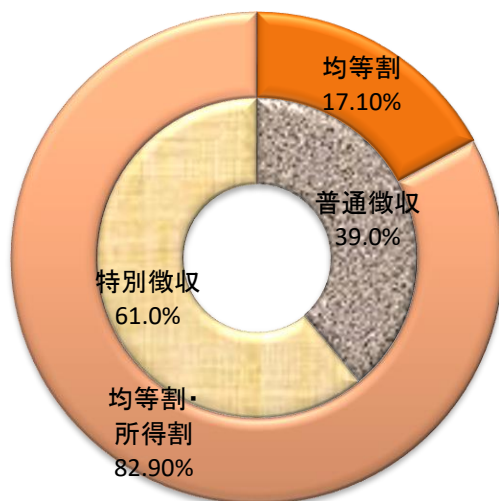
(単位:千円・%)

(単位 千円・%)

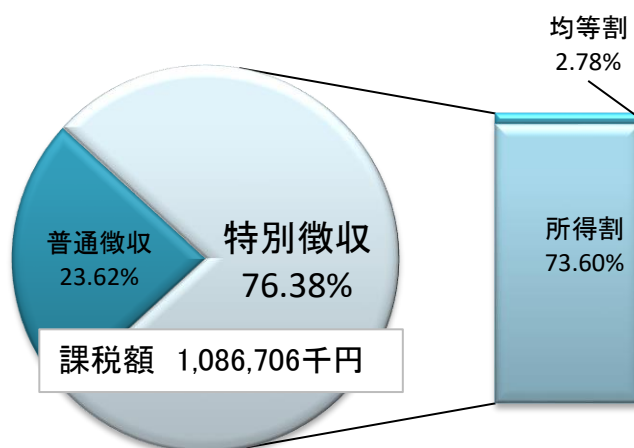
31			2			3		
金 額	構成比	前年比	金 額	構成比	前年比	金 額	構成比	前年比
26,436,370	84.0	100.7	26,409,448	84.1	99.9	26,787,736	84.0	101.4
1,688,647	5.4	100.0	1,533,354	4.9	90.8	1,620,864	5.1	105.7
175,092	0.6	101.9	180,998	0.6	103.4	159,509	0.5	88.1
2,894,625	9.2	99.1	2,783,776	8.9	96.2	2,822,994	8.9	101.4
275,803	0.9	86.1	484,450	1.5	175.7	482,354	1.5	99.6
31,470,537	100.0	100.4	31,392,026	100.0	99.8	31,873,457	100.0	101.5

(課税状況調による)

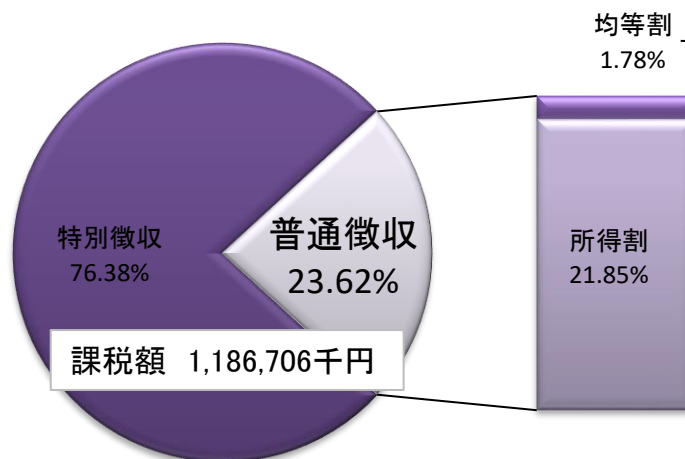
(7) 令和2年度個人市民税納税義務者・課税額構成図



納税義務者数 14,142人

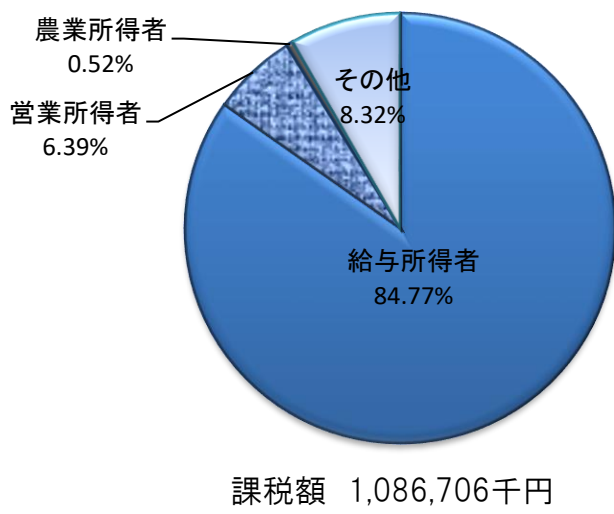
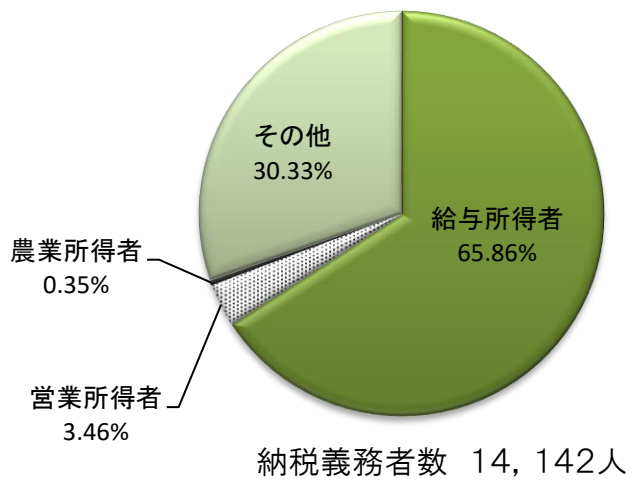


個人市民税課税額の内訳及び特別徴収の内訳



個人市民税課税額の内訳及び普通徴収の内訳

(8) 令和2年度個人市民税所得別納税義務者・課税額構成図



(9) 令和3年度個人市民税課税標準段階別納税義務者数及び総所得金額調べ

所得区分 標準段階区分	給 与		営 業 等		農 業	
	納税義務者数	総所得金額	納税義務者数	総所得金額	納税義務者数	総所得金額
10万円以下	297	227,183	28	27,894	2	1,367
10～100	3,269	4,985,012	204	311,863	19	26,785
100～200	3,153	8,331,105	108	290,378	16	49,569
200～300	1,523	5,998,688	62	229,695	5	21,107
300～400	649	3,371,837	26	126,231	2	10,487
400～550	270	1,766,782	28	173,105	3	21,373
550～700	59	486,305	12	96,662	0	0
700～1000	39	409,240	5	49,307	3	28,821
1,000万円超	54	1,211,584	17	315,729	0	0
合 計	9,313	26,787,736	490	1,620,864	50	159,509

(単位：人・千円)

その他		譲渡		合計	
納税義務者数	総所得金額	納税義務者数	総所得金額	納税義務者数	総所得金額
183	148,111	22	10,602	532	415,157
1,234	1,648,513	30	56,537	4,756	7,028,710
254	591,528	12	35,630	3,543	9,298,210
61	220,251	15	56,744	1,666	6,526,485
14	66,744	11	57,582	702	3,632,881
11	73,252	7	42,136	319	2,076,648
4	31,512	4	32,433	79	646,912
3	31,035	3	31,428	53	549,831
1	12,048	3	159,262	75	1,698,623
1,765	2,822,994	107	482,354	11,725	31,873,457

## (10) 法人市民税調定額の推移

(単位:千円・%)

区分 年度	均等割	法人税割	計	前年比
26	106,420	251,486	357,906	125.8
27	108,632	233,784	342,416	95.7
28	109,854	214,284	324,138	94.7
29	111,661	228,308	339,969	104.9
30	111,778	228,194	339,972	100.0
31	115,032	242,343	357,375	105.1
2	108,660	178,872	287,532	80.5

## (11) 法人市民税納税義務者数の推移

(単位:件)

区分		年 度					
		27	28	29	30	31	2
第9号法人	資本金等 50億超	7	7	8	8	8	7
	従業者数 50人超						
第8号法人	資本金等10億超50億以下	4	4	5	4	4	4
	従業者数 50人超						
第7号法人	資本金等 10億超	57	61	62	63	63	61
	従業者数 50人以下						
第6号法人	資本金等 1億超10億以下	4	4	3	5	5	5
	従業者数 50人超						
第5号法人	資本金等 1億超10億以下	29	31	31	32	30	28
	従業者数 50人以下						
第4号法人	資本金等 1千万超1億以下	12	10	11	11	9	9
	従業者数 50人超						
第3号法人	資本金等 1千万超1億以下	166	171	171	169	171	163
	従業者数 50人以下						
第2号法人	資本金等 1千万以下	6	5	4	5	6	5
	従業者数 50人超						
第1号法人	前各号以外の法人等	624	618	628	624	629	589
計		909	911	923	921	925	871

## 4. 固定資産税・都市計画税

### (1) 固定資産税納税義務者の推移

(単位:人)

年度 区分	28	29	30	31	2	3
土地	11,334	11,331	11,303	11,303	11,297	11,295
家屋	11,468	11,466	11,435	11,417	11,381	11,315
償却資産	451	503	530	548	580	545
計	23,253	23,300	23,268	23,268	23,258	23,155

※法定免税点以上のもの

(固定資産の概要調書による)

### (2) 固定資産税調定額の推移

(単位:千円・%)

年度 区分	28	29	30	31	2	3	
固定資産税	2,230,019	2,272,710	2,258,790	2,282,717	2,260,828	2,160,645	
内訳	土地	517,875	517,718	534,286	515,534	520,766	510,411
	家屋	850,527	866,307	877,145	845,907	852,630	766,787
	償却資産	861,617	888,685	858,192	921,276	887,432	883,447
交付金 納付金	55,033	52,653	52,192	53,348	51,617	53,210	
計	2,285,052	2,325,363	2,310,982	2,336,065	2,312,445	2,213,855	
前年度比	100.5	101.8	99.4	101.1	99.0	95.7	

(3) 土地面積・評価額の推移

年度 区分	28		29		30	
	面積	評価額	面積	評価額	面積	評価額
田	22,677,427	2,049,710	22,666,557	2,049,133	22,520,823	2,060,859
畑	4,396,969	145,230	4,370,797	144,384	4,140,119	146,396
宅地	9,584,996	60,966,099	9,598,641	60,734,143	9,614,677	64,181,348
山林	91,275,066	1,052,827	91,179,221	1,051,708	91,287,939	1,073,576
その他	8,954,522	12,125,584	8,953,582	12,084,845	9,260,731	11,986,300
計	136,888,980	76,339,450	136,768,798	76,064,213	136,824,289	79,448,479
前年度 比 (%)	99.9	100.8	99.9	99.6	100.0	104.4

※法定免税点以上のもの

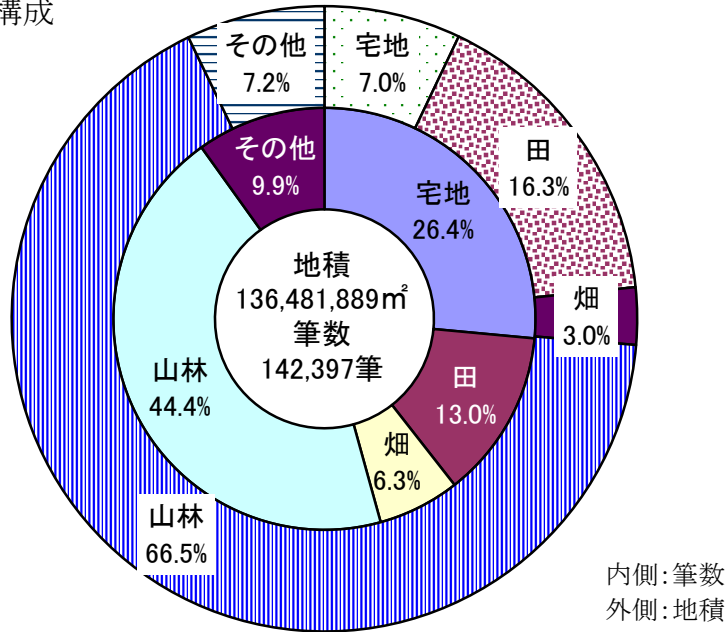
(単位: m<sup>2</sup>・千円)

31		2		3	
面積	評価額	面積	評価額	面積	評価額
22,451,591	2,035,197	22,301,781	2,022,303	22,271,313	2,019,502
4,127,094	137,358	4,036,106	134,678	4,027,577	134,275
9,610,598	60,240,105	9,603,626	60,128,443	9,644,725	59,510,614
91,313,841	1,053,892	90,836,732	1,048,512	90,764,612	1,047,959
9,345,675	12,491,848	9,781,163	13,212,201	9,773,662	12,846,403
136,848,799	75,958,400	136,559,408	76,546,137	136,481,889	75,558,753
100.0	95.6	99.8	100.8	99.9	98.7

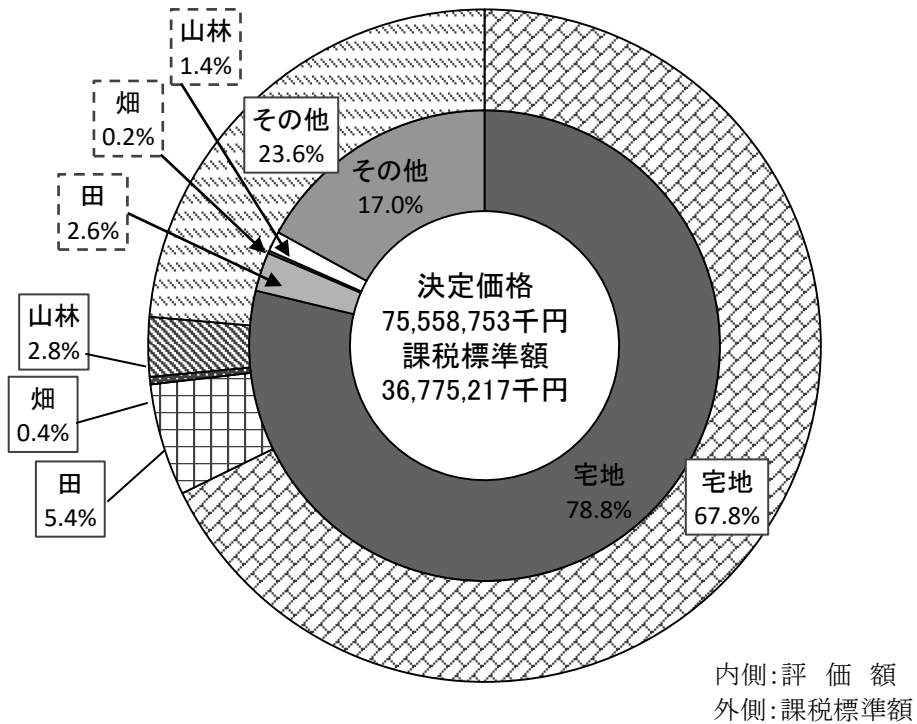
(概要調書による)

(4) 令和3年度土地地目別構成図

土地面積の構成



評価額の構成



※法定免税点以上のもの

(概要調書による)

## (5) 令和3年度土地に関する概要調書

納 税 義 務 者 数 (人)		
総 数	法定免税点未満のもの	法定免税点以上のもの
16,950	5,655	11,295

区 分 地 目		地 積			
		非課税地積 (㎡) (イ)	総評価地積 (㎡) (ロ)	法定免税点 未満のもの (㎡) (ハ)	法定免税点 以上のもの (ロ)-(ハ) (㎡) (ニ)
田	一 般 田	1,762	22,796,139	524,826	22,271,313
	介在田・市街化区域田	48	62,866	44	62,822
畑	一 般 畑	2,152	4,242,256	214,679	4,027,577
	介在畑・市街化区域畑		48,109	1,093	47,016
宅 地	小規模住宅用地		2,276,716	121,182	2,155,534
	一般住宅用地		3,728,404	74,794	3,653,610
	商業地等(非住宅用地)		3,884,066	48,485	3,835,581
	計	971,499	9,889,186	244,461	9,644,725
	塩 田				
	鉱 泉 地	73	98		98
	池 沼	7,434,519	3,165,024	645	3,164,379
山 林	一 般 山 林	62,563,554	104,345,201	13,580,589	90,764,612
	介 在 山 林		250,928	13,473	237,455
	牧 場				
	原 野	1,485,399	1,194,304	31,111	1,163,193
雑 種 地	ゴルフ場の用地		225,819		225,819
	遊園地等の用地	45,665	125,202	3,632	121,570
	鉄軌道用地		300,197		300,197
	その他の雑種地	502,965	4,725,193	274,080	4,451,113
	計	548,630	5,376,411	277,712	5,098,699
	そ の 他	340,771,842			
	合 計	413,779,478	151,370,522	14,888,633	136,481,889

## (参 考)

免税点の額	300,000円
-------	----------

決 定 価 格				筆 数				単 位 当 り 価 格	
総 額	法定免税 点未満の もの	法定免税 点以上の もの	(ト)に係る 課税標準 額	非課税 地筆数	評価総 筆数	法定免税 点未満の もの	法定免税 点以上の もの	平均価格	最高価格
(千円) (ホ)	(千円) (ヘ)	(ホ)-(ヘ) (千円) (ト)	(千円) (チ)	(筆) (リ)	(筆) (ヌ)	(筆) (ル)	(ヌ)-(ル) (筆) (ヲ)	(ホ/ロ) (円/㎡) (ワ)	(円/㎡) (カ)
2,064,622	45,120	2,019,502	2,025,970	9	19,113	682	18,431	91	110
253,353	262	253,091	177,347	1	108	2	106	4,030	7,745
141,222	6,947	134,275	140,602	10	9,471	527	8,944	33	43
168,196	1,694	166,502	116,262	1	204	7	197	3,496	8,582
16,746,371	608,299	16,138,072	2,789,820		17,194	1,057	16,137	7,355	19,575
22,066,041	150,450	21,915,591	7,354,561		15,552	658	14,894	5,918	19,575
21,490,708	33,757	21,456,951	14,951,584		6,953	272	6,681	5,533	18,323
60,303,120	792,506	59,510,614	25,095,965	1,089	39,699	1,987	37,712	6,098	19,575
14,825		14,825	10,377	3	3		3	151,276	1,340,606
62,616	6	62,610	59,524	166	66	10	56	20	2,604
1,203,719	155,760	1,047,959	1,203,717	473	74,394	11,183	63,211	12	55
115,657	1,418	114,239	80,960		300	35	265	461	5,384
9,635	542	9,093	9,635	145	258	41	217	8	66
218,593		218,593	153,015		13		13	968	968
561,271	197	561,074	392,851	35	90	5	85	4,483	8,037
284,742		284,742	198,155		1,721		1,721	949	2,512
11,217,344	55,710	11,161,634	7,535,265	1,132	12,626	1,190	11,436	2,374	17,589
12,281,950	55,907	12,226,043	8,279,286	1,167	14,450	1,195	13,255	2,284	17,589
				61,593					
76,618,915	1,060,162	75,558,753	37,199,645	64,657	158,066	15,669	142,397	506	

(6) 令和3年度家屋に関する概要調書

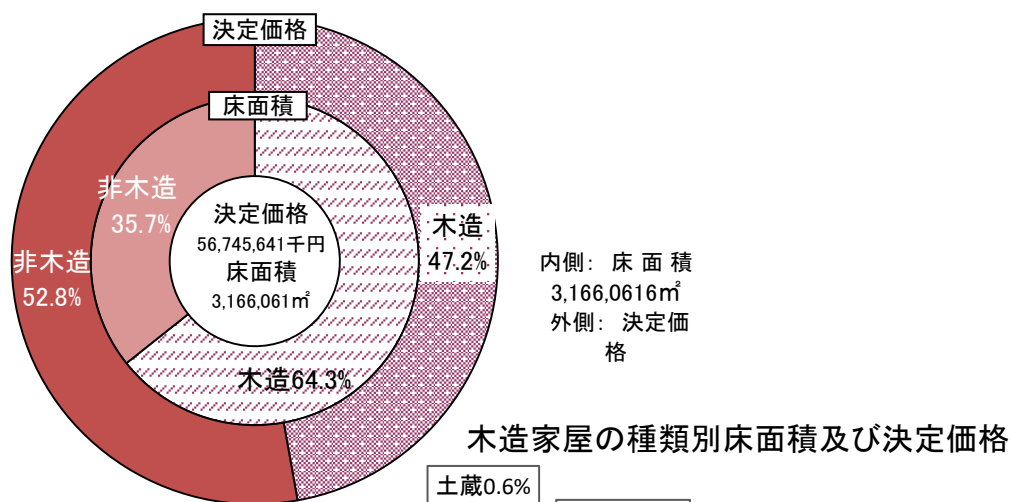
納 税 義 務 者 数 (人)		
総 数	法定免税点未満のもの	法定免税点以上のもの
12,268	953	11,315

区 分	棟 数	床 面 積 (㎡)	決 定 価 格 (千円)	単 位 当 たり 価 格 (円)	
木 造	総 数	20,366	2,114,421	27,043,550	12,790
	法 定 免 税 点 未 満 の も の	1,311	78,328	269,443	3,440
造	法 定 免 税 点 以 上 の も の	19,055	2,036,093	26,774,107	13,150
木 造 以 外	総 数	6,843	1,234,167	34,342,539	27,826
	法 定 免 税 点 未 満 の も の	357	104,199	4,371,005	41,949
外	法 定 免 税 点 以 上 の も の	6,486	1,129,968	29,971,534	26,524
計	総 数	27,209	3,348,588	61,386,089	18,332
	法 定 免 税 点 未 満 の も の	1,668	182,527	4,640,448	25,423
	法 定 免 税 点 以 上 の も の	25,541	3,166,061	56,745,641	17,923

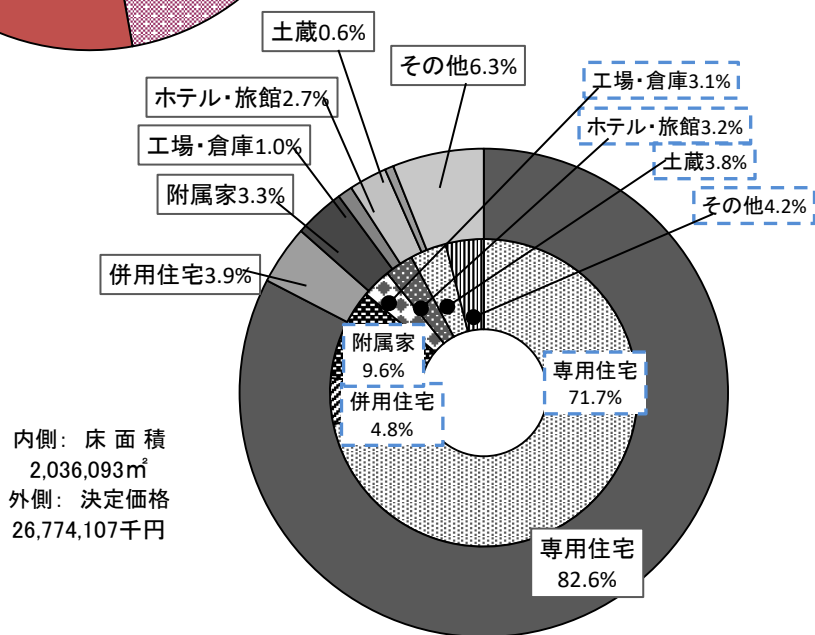
(参 考)

免 税 点 の 額	200,000円
-----------	----------

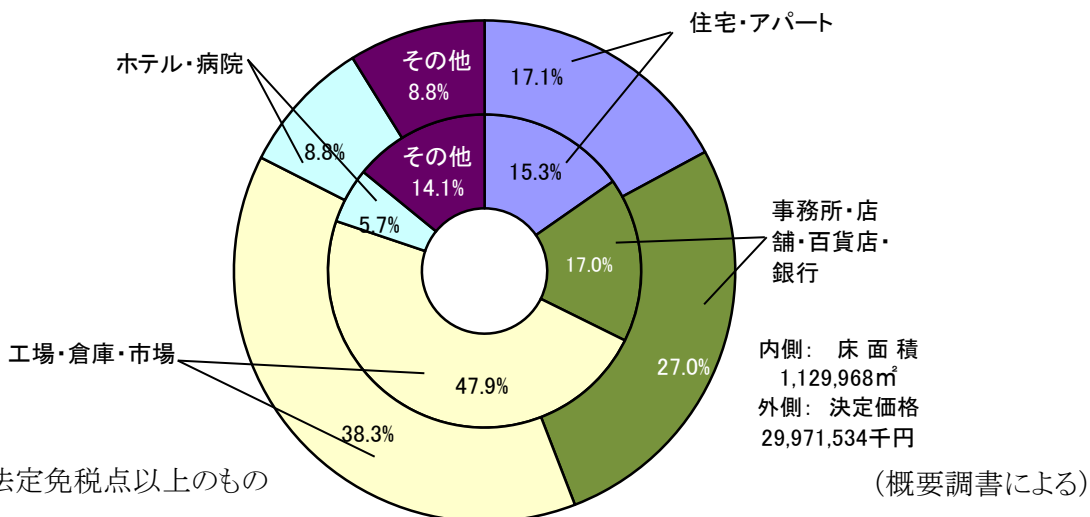
(7) 令和3年度家屋の構造、種類別構成比



木造家屋の種類別床面積及び決定価格



非木造家屋の種類別床面積および決定価格



(8) 令和3年度償却資産に関する調

(イ) 納税義務者

納 税 義 務 者 数 ( 人 )		
総 数	法定免税点未満のもの	法定免税点以上のもの
1,323	778	545

(ロ) 償却資産の推移

種 類	年 度 区 分	28		29	
		決定価格(千円)	構成比	決定価格(千円)	構成比
市町村長が価格等を決定したもの	構 築 物	4,068,453	(15.5)	4,312,933	(15.5)
	機 械 及 び 装 置	19,868,104	(75.8)	20,747,344	(74.6)
	船 舶	959	(0.0)	725	(0.0)
	航 空 機	10,175	(0.0)	7,326	(0.0)
	車 両 及 び 運 搬 具	240,690	(0.9)	196,493	(0.7)
	工 具 ・ 器 具 及 び 備 品	2,021,779	(7.7)	2,541,887	(9.1)
	調 整 額				
	小 計	26,210,160	(100.0) 42.0	27,806,708	(100.0) 42.4
法第三八九条	総務大臣が価格を決定したもの	35,036,138	56.1	34,752,355	53.0
	県知事が価格を決定したもの	1,230,715	2.0	3,036,798	4.6
	小 計	36,266,853	58.0	37,789,153	57.6
法第743条 第1項の規定により県知事が価格を決定したもの					
合 計		62,477,013	100.0	65,595,861	100.0
伸 長 率 ( % )		99.9		105.0	
課 税 標 準 額		61,287,560		63,478,551	
伸 長 率 ( % )		99.5		103.6	
納 税 義 務 者 数		495		503	
伸 長 率 ( % )		109.8		101.6	

## (参 考)

免税点の額 1,500,000円

30		31		2		2	
決定価格(千円)	構成比	決定価格(千円)	構成比	決定価格(千円)	構成比	決定価格(千円)	構成比
4,961,816	(17.5)	4,133,786	(14.0)	4,165,943	(15.2)	4,086,688	(14.7)
20,665,678	(72.9)	22,826,195	(77.5)	20,676,686	(75.7)	21,248,226	(76.2)
601	(0.0)	523	(0.0)	1,660	(0.0)	1,626	(0.0)
16,184	(0.1)	211	(0.0)	1,633	(0.0)	1,479	(0.0)
184,966	(0.7)	178,802	(0.6)	195,114	(0.7)	162,848	(0.6)
2,535,530	(8.9)	2,319,787	(7.9)	2,281,073	(8.3)	2,377,316	(8.5)
28,364,775	(100.0) 42.0	29,459,304	(100.0) 43.5	27,322,109	(100.0) 42.2	27,878,183	(100.0) 43.6
34,307,785	50.8	33,780,740	49.9	33,166,953	51.3	32,162,872	50.3
4,910,881	7.3	4,516,046	6.7	4,193,051	6.5	3,857,121	6.0
39,218,666	58.0	38,296,786	56.5	37,360,004	57.8	36,019,993	56.4
67,583,441	100.0	67,756,090	100.0	64,682,113	100.0	63,898,176	100.0
67,583,441.0		100.3		95.5		98.8	
64,968,928		65,393,466		63,384,402		63,080,449	
97.7		100.7		96.9		99.5	
530		548		580			
105.4		103.4		105.8		0.0	

(概要調書による)

(9) 国有資産等所在市町村交付金及び納付金の推移

年 度	28	29	30	31	2	3
区 分						
部 局 数	9	9	9	9	9	9
交付金 納付金額 (千円)	55,033	52,653	52,192	53,348	51,617	53,210

(10) 都市計画税納税義務者、調定額の推移

区 分 年 度	納 税 義務者数 (人)	決 定 価 格			調 定 額 (千円)	前年比 (%)
		土 地 (千円)	家 屋 (千円)	計 (千円)		
28	6,405	37,241,344	25,471,593	62,712,937	94,113	101.4
29	6,393	37,049,980	26,407,428	63,457,408	96,308	102.3
30	6,373	36,908,657	25,390,109	62,298,766	93,387	97.0
31	6,342	36,821,494	25,571,803	62,393,297	94,328	101.0
2	6,347	36,888,576	25,970,651	62,859,227	95,272	101.0
3	6,315	35,816,811	24,802,182	60,618,993	90,038	94.5

## 5. 諸税

### (1) 軽自動車の課税台数及び調定額の推移(30年度まで)

区 分		年度及び台数		25		26	
		台数	調定額 (千円)	台数	調定額 (千円)		
原 動 機 月 付 自 転 車	総排気量50cc以下のもの		1,679	1,676	1,614	1,614	
	" 90cc以下のもの		226	271	223	268	
	" 125cc以下のもの		119	190	124	198	
	ミニカー		29	73	32	80	
	小 計		2,053	2,210	1,993	2,160	
軽 自 動 車 及 び 小 型 特 殊 自 動 車	一 般	二 輪 車		460	1,104	454	1,090
		三 輪 車		1	3	1	3
		四 輪 乗 用		6,885	48,708	6,975	50,220
		四 輪 貨 物	営 業	74	213	65	195
			一 般	5,230	20,760	5,178	20,712
	専ら雪上を走行するもの		1	2	1	2	
	農 耕 用		2,081	3,330	2,040	3,264	
	特 殊 作 業 車		174	818	180	846	
	小 計		14,906	74,938	14,894	76,332	
	二輪の小型自動車		439	1,756	458	1,832	
合 計		17,398	78,904	17,345	80,324		
対前年比(%)		99.2	100.4	99.7	101.8		

27		28		29		30	
台数	調定額 (千円)	台数	調定額 (千円)	台数	調定額 (千円)	台数	調定額 (千円)
1,541	1,541	1,409	2,818	1,326	2,652	1,240	2,480
210	252	201	402	193	386	184	368
139	222	146	350	146	350	155	372
33	83	34	126	34	126	33	122
1,923	2,098	1,790	3,696	1,699	3,514	1,612	3,342
446	1,070	427	1,537	430	1,548	435	1,566
0	0	0	0	0	0	0	0
7,129	51,329	7,213	59,780	7,258	63,136	7,301	65,769
63	189	57	187	62	207	62	220
5,042	20,168	4,956	23,508	4,901	23,614	4,852	23,627
1	2	1	2	1	4	1	4
1,996	3,194	1,957	4,697	1,908	4,579	1,885	4,524
196	921	208	1,227	213	1,257	217	1,280
14,873	76,873	14,819	90,938	14,773	94,345	14,753	96,990
460	1,840	458	2,748	463	2,778	455	2,730
17,256	80,811	17,067	97,382	16,935	100,637	16,820	103,062
100	101	99	121	99	103	99	102

## (2) 軽自動車の課税台数及び調定額の推移(31年度以降)

年度及び台数 区 分		31		2		3		
		課税台数	調定額(千円)	課税台数	調定額(千円)	課税台数	調定額(千円)	
原 動 機 付 自 転 車	排気量50cc以下のもの	1,144	2,288	1,075	2,150	1,031	2,062	
	排気量90cc以下のもの	184	368	173	346	166	332	
	排気量125cc以下のもの	160	384	180	432	182	437	
	ミニカー	33	122	35	130	34	126	
軽 自 動 車 及 び 小 型 特 殊 自 動 車	二輪車	429	1,544	433	1,559	451	1,624	
	三輪車	0	0	0	0	0	0	
	四 輪 乗 用	営業 旧税率	0	0	0	0	0	0
		自家 旧税率	3,882	27,950	3,401	24,487	2,981	21,463
		営業 新税率	0	0	0	0	0	0
		自家 新税率	1,470	15,876	1,918	20,714	2,330	25,164
		営業 重課	0	0	0	0	0	0
		自家 重課	1,723	22,227	1,806	23,297	1,836	23,684
		営75%軽課	0	0	0	0	0	0
		自75%軽課	0	0	0	0	0	0
		営50%軽課	0	0	0	0	0	0
		自50%軽課	45	243	51	275	25	135
		営25%軽課	0	0	0	0	0	0
		自25%軽課	165	1,337	112	907	114	923
	四 輪 貨 物	営業 旧税率	28	84	27	81	21	63
		自家 旧税率	2,086	8,344	1,807	7,228	1,554	6,216
		営業 新税率	16	61	21	80	23	87
		自家 新税率	868	4,340	1,095	5,475	1,266	6,330
		営業 重課	15	68	12	54	14	63
		自家 重課	1,862	11,172	1,904	11,424	1,955	11,730
		営75%軽課	0	0	0	0	0	0
		自75%軽課	0	0	0	0	0	0
		営50%軽課	0	0	0	0	0	0
		自50%軽課	0	0	0	0	0	0
		営25%軽課	2	6	3	9	1	3
		自25%軽課	11	42	10	38	10	38
	もっぱら雪上を走行するもの	1	4	1	4	1	4	
農耕作業用自動車	1,830	4,392	1,784	4,282	1,745	4,188		
その他のもの	220	1,298	221	1,304	221	1,304		
二輪の小型自動車		446	2,676	438	2,628	444	2,664	
合 計		16,620	104,826	16,507	106,904	16,405	108,640	

(3) 市たばこ税調定額の推移

年度 区分	25	26	27	28	29	30	31	2
売上本数(千本)	40,205	36,963	36,775	35,659	33,229	31,071	29,852	27,719
調定税額(千円)	204,285	189,100	187,867	183,104	172,036	167,605	168,956	163,021

(4) 入湯税調定額の推移

年度	25	26	27	28	29	30	31	2	
調定額(千円)	49,984	47,954	50,113	47,689	45,806	46,320	43,506	20,033	
入湯客数 (人)	宿泊	279,693	270,122	285,244	265,046	254,929	261,178	243,523	121,277
	日帰	80,299	74,353	73,268	73,537	75,668	71,438	69,779	18,422
特別徴収義務者数	47	48	46	42	43	40	39	38	

(5) 特別土地保有税調定額の推移

(単位:人・千円)

年度 区分	9	10	11	12	13	
保有分	納税義務者数	48	44	39	42	44
	調定額	15,636	12,261	13,565	10,631	9,699
取得分	納税義務者数	4	5	1	4	6
	調定額	3,123	10,035	25	2,077	232
計	納税義務者数	52	49	40	46	50
	調定額	18,759	22,296	13,590	12,708	9,931

## 6. 収 納

### (1) 督促状発行状況

(単位:件)

区 分 \ 年 度	28	29	30	31	2
市 県 民 税	3,094	2,828	2,273	2,612	2,121
固 定 資 産 税	4,067	3,697	3,708	3,877	3,486
法 人 市 民 税	55	41	52	37	42
軽 自 動 車 税	1,378	1,467	1,324	1,377	1,033
入 湯 税	35	36	12	15	12
そ の 他 ( 料 金 )	1,382	1,494	1,263	1,294	1,249
計	10,011	9,563	8,632	9,212	7,943

### (2) 督促手数料・延滞金の収納状況

(単位:円)

区 分 \ 年 度	28	29	30	31	2
督 促 手 数 料	1,053,500	1,000,975	809,375	750,100	627,800
延 滞 金	6,400,798	22,801,523	7,084,850	4,198,640	7,273,853

(3) 令和2年度納入方法別収納率の状況

(単位:円・%)

納入方法	税目	調定額	収入額	収納率
口座振替	市県民税(普徴)	243,204,400	241,081,127	99.13
	固定・都計税	843,124,400	841,988,600	99.87
窓口納付	市県民税(普徴)	157,913,300	141,897,686	89.86
	固定・都計税	1,514,743,900	1,451,471,300	95.82
計	市県民税(普徴)	401,117,700	382,978,813	95.48
	固定・都計税	2,357,868,300	2,293,459,900	97.27

(4) 不納欠損処分の状況

(各欄上段:件数 下段:金額)

(単位:件・円)

区分	年度				
	28	29	30	31	2
個人市民税	155	241	283	137	151
	1,984,768	2,926,890	3,618,669	2,327,227	2,210,317
法人市民税	3	4	6	5	0
	133,452	216,900	237,513	260,000	0
固定資産税	388	861	730	631	377
	4,747,258	58,211,229	44,057,399	29,874,034	6,522,638
軽自動車税	55	47	89	66	44
	213,800	228,200	342,600	298,800	253,434
特別土地保有税	0	0	0	0	0
都市計画税	(388)	(861)	(730)	(631)	(377)
	196,041	2,403,652	1,792,606	1,248,353	252,534
入湯税			4		
	0	0	583,526	0	0
計	601	1,153	1,112	839	572
	7,275,319	63,986,871	50,632,313	34,008,414	9,238,923

※ ( )の件数は、固定資産税と重複のため合計に算入しない

(5) 令和2年度財産の差押状況(課税状況調による)

① 差押金額

(単位:千円)

前年度 繰越金額 ①	2年度 差押額②	換 価 等 ③	解 除 ④		合 計 ①+②-③- ④
			納付納入に よる解除	その他の 解除	
10,778	23,247	9,810	4,607	7,146	12,462

② 内 訳

(単位:千円)

区 分	動 産	債 権	不 動 産	電話加入 権	そ の 他	合 計
現年 課税分	0	2,830	0	0	219	3,049
滞納 繰越分	171	5,105	1,979	0	2,158	9,413
計	171	7,935	1,979	0	2,377	12,462

## 7. 参 考

### (1) 税務関係証明書等に関する調

(令和2年度分)

(単位:件・円)

区 分	件 数	手 数 料	無料件数
納 税 証 明	995	298,500	1,934
所 得 証 明	2,263	678,900	323
資 産 証 明	77	23,100	91
評 価 証 明	295	164,980	522
公 簿 公 図 等 閲 覧	479	232,660	21
そ の 他 の 証 明	1,122	367,550	893
計	5,231	1,765,690	3,784

#### ○ 市税関係の証明等の手数料(平成6年4月1日改正)

租税公課に関する証明	1件	300円
土地、建物その他物件に関する証明	1件	300円
所得、資産に関する証明	1件	300円
公簿及び土地図面の閲覧	1件	300円
その他の証明	1件	300円

土地は1筆、家屋は1棟をもって1件とし、1件増すごとに40円を加算する。

閲覧は、公簿1冊、土地の図面1枚、課税台帳は1人分をもって1件とする。

(2) 市税の税率の変遷

税目	年度	7	8	9	10	11	12	13	14	15	16	17	18	19	20	21	22	23	24	25	26	27	28	29	30	31 (R1)	R2	R3									
市 民 税	個人	均等割 1,500円 所得割 標準税率	均等割 2,000円 所得割 標準税率										均等割 3,000円 所得割 標準税率										均等割 3,500円 所得割 標準税率														
	法人	均等割 (地方税法第312条第1項) ・同法同項第1号の法人 3,600,000円 ・同法同項第2号の法人 2,100,000円 ・同法同項第3号の法人 492,000円 ・同法同項第4号の法人 480,000円 ・同法同項第5号の法人 192,000円 ・同法同項第6号の法人 180,000円 ・同法同項第7号の法人 156,000円 ・同法同項第8号の法人 144,000円 ・同法同項第9号の法人 60,000円	平成14年度申告から均等割 (地方税法第312条第1項) ・同法同項第1号の法人 3,000,000円 ・同法同項第2号の法人 1,750,000円 ・同法同項第3号の法人 410,000円 ・同法同項第4号の法人 400,000円 ・同法同項第5号の法人 160,000円 ・同法同項第6号の法人 150,000円 ・同法同項第7号の法人 130,000円 ・同法同項第8号の法人 120,000円 ・同法同項第9号の法人 50,000円										平成20年度申告から均等割 (地方税法第312条第1項) ・同法同項第1号の法人 50,000円 ・同法同項第2号の法人 120,000円 ・同法同項第3号の法人 130,000円 ・同法同項第4号の法人 150,000円 ・同法同項第5号の法人 160,000円 ・同法同項第6号の法人 400,000円 ・同法同項第7号の法人 410,000円 ・同法同項第8号の法人 1,750,000円 ・同法同項第9号の法人 3,000,000円										法人税割 14.7% H26.9.30までに開始する事業年度					法人税割 12.1% H26.10.1以降開始の事業年度から					法人税割 8.4% (資本金等の額が1億円以下 7.6%) R1.10.1以降開始の事業年度から不均一課税の導入				
	固定資産税	1.4%	1.4% ・登録ホテル業に対する不均一課税 第1年度 0.98% 第2年度 1.12% 第3年度 1.26%																																		
軽 自 動 車 税	種別割 (令和元年10月1日から)	原動機付自転車 標準税率 50cc以下 1,000円 50cc超～90cc以下 1,200円 90cc超～125cc以下 1,600円 ミニカー 2,500円 軽二輪 125cc超～250cc以下 2,400円 雪上を走行するもの 2,400円 二輪の小型自動車 250cc超 4,000円 小型特殊自動車 農耕作業車 1,600円 その他のもの 4,700円 ボートトレーラー等 2,400円 軽自動車 三輪 3,100円 四輪乗用 営業用 5,500円 自家用 7,200円 四輪貨物 営業用 3,000円 自家用 4,000円	平成28年度から(原動機付自転車・二輪車及び小型特殊に係る税額の適用開始は平成27年度から1年間延長のため) 原動機付自転車 標準税率 50cc以下 2,000円 50cc超～90cc以下 2,000円 90cc超～125cc以下 2,400円 ミニカー 3,700円 軽二輪 125cc超～250cc以下 3,600円 雪上を走行するもの 3,600円 二輪の小型自動車 250cc超 6,000円 小型特殊自動車 農耕作業車 2,400円 その他のもの 5,900円 二輪被けん引車 3,600円																				グリーン化特例(軽課)適用 税額を概ね 75%軽減 (ア)    50%軽減 (イ)    25%軽減 (ウ)					三輪 1,000円    2,000円    3,000円 四輪乗用 営業用 1,800円    3,500円    5,200円 自家用 2,700円    5,400円    8,100円 四輪貨物 営業用 1,000円    1,900円    2,900円 自家用 1,300円    2,500円    3,800円					(ア)電気・天然ガス(21年排出ガス10%低減)H29年度～(又は30年排出ガス基準適合) (イ)★★★★かつ2年度燃費基準+20%達成(H29年度～+30%達成)の乗用車 又は、★★★★かつ27年度燃費基準+35%達成のトラック(貨物) (ウ)★★★★かつ2年度燃費基準達成(H29年度～+10%達成)の乗用車 又は、★★★★かつ27年度燃費基準+15%達成のトラック(貨物) ※「★★★★」は平成30年排出ガス基準50%低減又は平成17年排出ガス基準75%低減達成車のことをいう(他も同様)				
	環境性能割	令和元年10月1日から環境性能割が導入(自動車取得税の廃止)																				軽自動車税(環境性能割)の導入 軽自動車の取得価格(50万円超)に下記の該当税率を乗じた額 (自家用乗用車の場合) (ア)電気自動車等・・・非課税 (イ)★★★★かつ2年度燃費基準+10%達成・・・非課税 (ウ)★★★★かつ2年度燃費基準達成・・・非課税(3年4月1日～1.0%) (エ)上記以外の車・・・1.0%(3年4月1日～2.0%)															
市たばこ税	(旧3級品以外) 1,997円/千本	(旧3級品以外) 2,434円/千本	(旧3級品以外) 2,668円/千本	(旧3級品以外) 2,977円/千本	(旧3級品以外) 3,298円/千本	(旧3級品以外) 10.1～ 4,618円/千本	(旧3級品以外) 5,262円/千本	(旧3級品以外) 10.1～ 5,692円/千本	(旧3級品以外) 10.1～ 6,122円/千本	(旧3級品以外) 10.1～ 6,552円/千本	(旧3級品以外) 948円/千本	(旧3級品) 1,155円/千本	(旧3級品) 1,266円/千本	(旧3級品) 1,412円/千本	(旧3級品) 1,564円/千本	(旧3級品) 10.1～ 2,190円/千本	(旧3級品) 2,495円/千本	(旧3級品) 2,925円/千本	(旧3級品) 3,355円/千本	(旧3級品) 4,000円/千本	(旧3級品) 10.1～ 5,692円/千本	(旧3級品) 10.1～ 6,122円/千本	(旧3級品) 10.1～ 6,552円/千本														
鉱産税	1.0% (200万円以下の場合0.7%)																																				
特別土地保有税	・保有 1.4% ・取得 3.0%																																				
入湯税	・1泊 150円 ・日帰り 100円																																				
都市計画税	0.2%																																				

令和3年度  
市 税 概 要

編集・発行 大町市総務部税務課

TEL0261-22-0420

発行日 令和3年10月