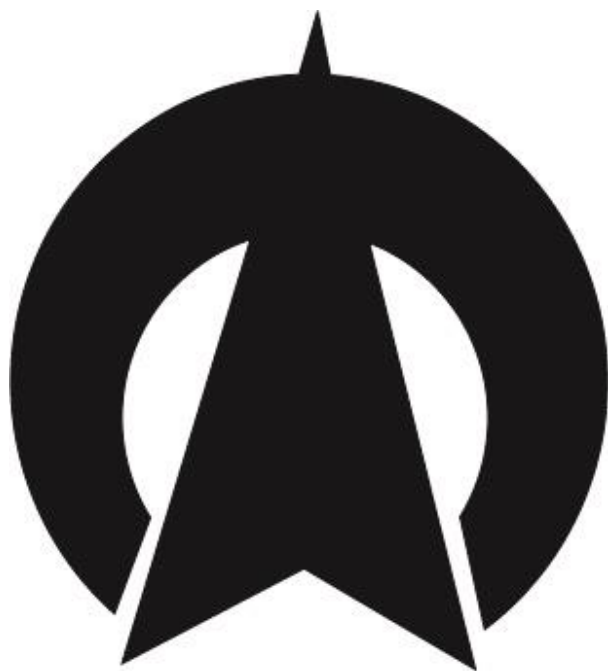


令和5年度

市税概要



大町市

目 次

1. 市の概要	
(1) 地 勢	1
(2) 市の位置	2
(3) 市の面積	2
(4) 人口と世帯の推移	2
(5) 令和5年度一般会計当初予算	3
(6) 令和4年度一般会計決算額	5
(7) 市の行政組織機構図	7
2. 市 税 総 括	
(1) 税務課の組織及び事務分掌	1 0
(2) 令和5年度市税の当初予算及び対前年度比較	1 1
(3) 市税の年度別、税目別決算額の推移	1 2
(4) 市税の徴収に要する経費決算額の推移	1 4
(5) 市税の一般会計歳入決算額に占める割合	1 6
(6) 市税のうち個人市民税、固定資産税負担額の推移	1 6
3. 市 民 税	
(1) 個人市民税課税額の推移	1 7
(2) 個人市民税納税義務者の推移	1 7
(3) 個人市民税納税義務者一人当たり税額の推移	1 7
(4) 個人市民税所得者別課税額の推移	1 8
(5) 個人市民税所得者別納税義務者の推移	1 8
(6) 個人市民税所得者別総所得金額の推移	1 8
(7) 令和5年度個人市民税納税義務者・課税額構成図	2 0
(8) 令和5年度個人市民税所得別納税義務者・課税額構成図	2 1
(9) 令和5年度個人市民税課税標準段階別納税義務者数 及び総所得金額調べ	2 2
(10) 法人市民税調定額の推移	2 4
(11) 法人市民税納税義務者数の推移	2 4

4. 固定資産税・都市計画税	
(1) 固定資産税納税義務者の推移	2 5
(2) 固定資産税調定額の推移	2 5
(3) 土地面積・評価額の推移	2 6
(4) 令和5年度土地地目別構成図	2 8
(5) 令和5年度土地に関する概要調書	2 9
(6) 令和5年度家屋に関する概要調書	3 1
(7) 令和5年度家屋の構造、種類別構成比	3 2
(8) 令和5年度償却資産に関する調	3 3
(9) 国有資産等所在市町村交付金及び納付金の推移	3 5
(10) 都市計画税納税義務者、調定額の推移	3 5
5. 諸 税	
(1) 軽自動車の課税台数及び調定額の推移	3 6
(3) 市たばこ税調定額の推移	3 8
(4) 入湯税調定額の推移	3 8
(5) 特別土地保有税調定額の推移	3 8
6. 収 納	
(1) 督促状発行状況	3 9
(2) 督促手数料・延滞金の収納状況	3 9
(3) 令和4年度納入方法別収納率の状況	4 0
(4) 不納欠損処分の状況	4 0
(5) 令和4年度財産の差押状況	4 1
7. 参 考	
(1) 税務関係証明書等に関する調	4 2
(2) 市税の税率の変遷	4 3

1. 市の概要

(1) 地勢



(2) 市の位置 長野県大町市大町3887番地

東経 137° 51' 03"

北緯 36° 30' 10"

海拔 726m

(3) 市の面積 565.15 k m²

(東西 34.3 k m 南北 36.3 k m)

(4) 人口と世帯の推移

(各年10月1日現在)

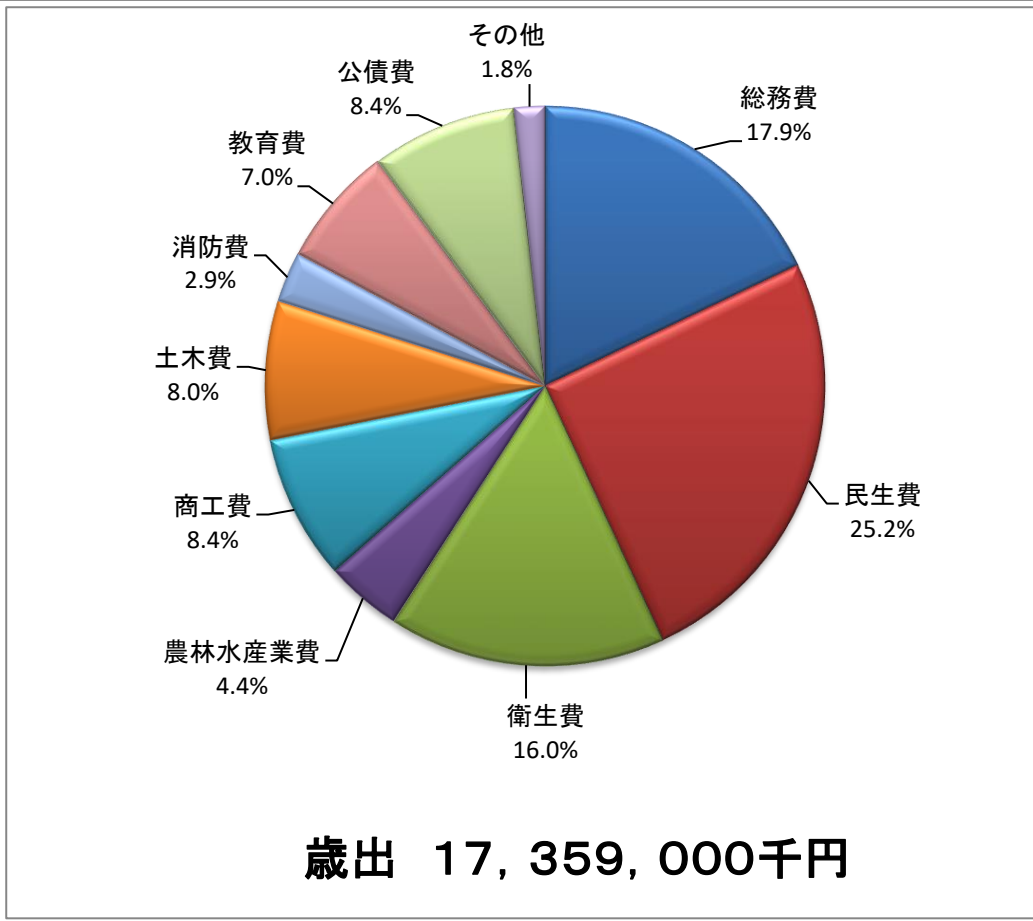
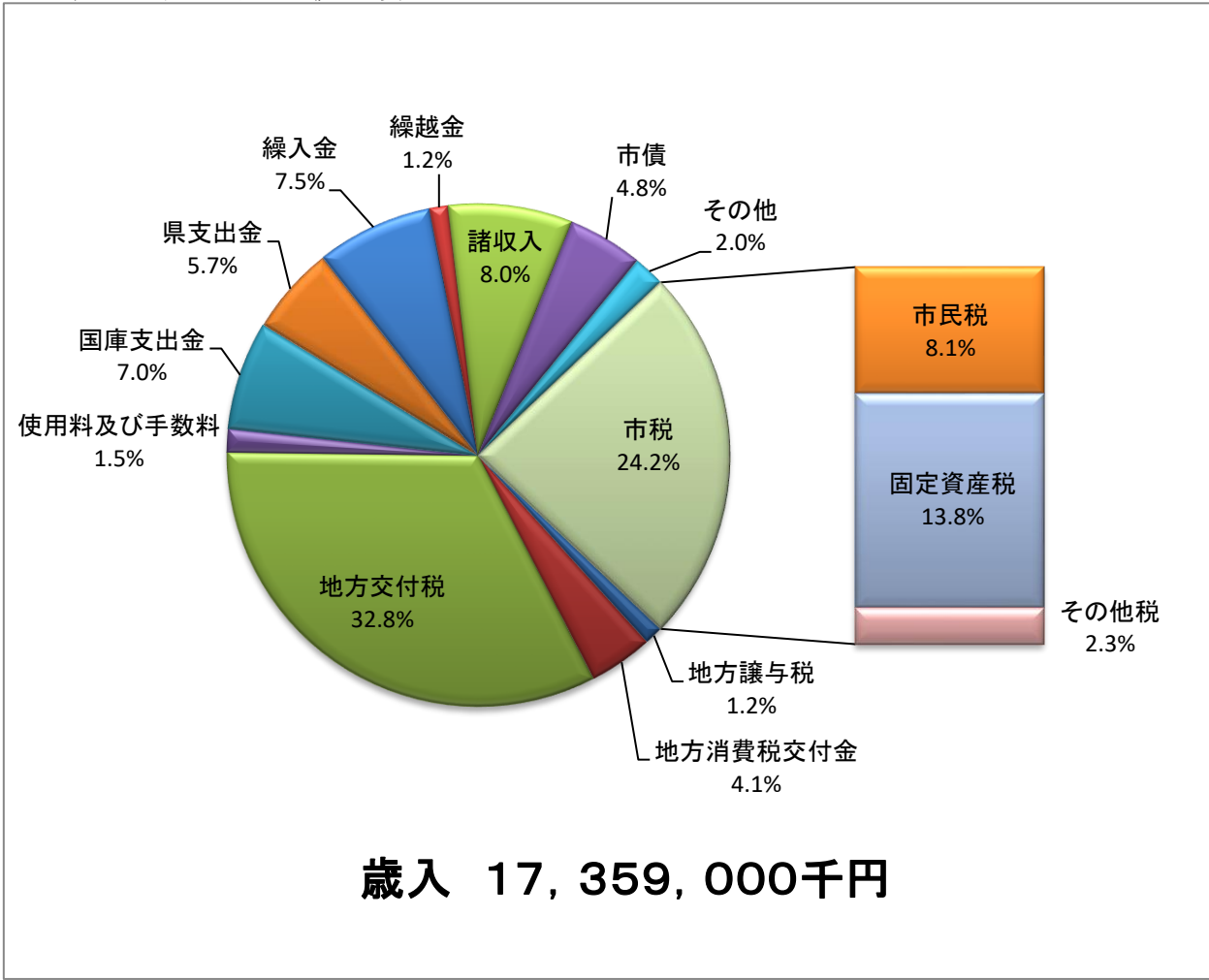
区分 年	世帯数	人 口			一世帯 当たり 人 員
		男	女	計	
15	10,596	14,678	15,520	30,198	2.8
16	10,970	14,668	15,656	30,324	2.8
17	11,812	15,574	16,653	32,227	2.7
18	11,871	15,409	16,451	31,860	2.7
19	11,909	15,225	16,263	31,488	2.6
20	11,936	15,043	16,091	31,134	2.6
21	11,966	14,870	15,867	30,737	2.6
22	12,007	14,737	15,719	30,456	2.5
23	11,820	14,535	15,486	30,021	2.5
24	11,790	14,347	15,259	29,606	2.5
25	11,825	14,204	15,124	29,328	2.5
26	11,828	14,033	14,929	28,962	2.4
27	11,844	13,861	14,656	28,517	2.4
28	11,871	13,691	14,433	28,124	2.4
29	11,910	13,478	14,263	27,741	2.3
30	11,893	13,289	14,067	27,356	2.3
元	11,899	13,086	13,813	26,899	2.3
2	11,900	12,886	13,611	26,497	2.2
3	11,964	12,732	13,417	26,149	2.2
5	12,011	12,551	13,247	25,798	2.1

(5) 令和5年度一般会計当初予算

(単位：千円)

歳 入			歳 出		
科 目	予 算 額	構 成 比	科 目	予 算 額	構 成 比
1 市 税	4,207,710	24.2	1 議 会 費	155,757	0.9
2 地 方 譲 与 税	206,980	1.2	2 総 務 費	3,113,097	17.9
3 利 子 割 交 付 金	1,640	0.0	3 民 生 費	4,378,288	25.2
4 配 当 割 交 付 金	13,000	0.1	4 衛 生 費	2,769,270	16.0
5 株 式 等 譲 渡 所 得 割 交 付 金	17,000	0.1	5 労 働 費	128,139	0.7
6 法 人 事 業 税 交 付 金	68,000	0.4	6 農 林 水 産 業 費	764,027	4.4
7 地 方 消 費 税 交 付 金	710,000	4.1	7 商 工 費	1,466,459	8.4
8 ゴルフ場利用税交付金	1,500	0.0	8 土 木 費	1,381,341	8.0
9 環 境 性 能 割 交 付 金	24,000	0.1	9 消 防 費	506,077	2.9
10 地 方 特 例 交 付 金	17,000	0.1	10 教 育 費	1,212,382	7.0
11 地 方 交 付 税	5,688,308	32.8	11 災 害 復 旧 費	1	0.0
12 交 通 安 全 対 策 特 別 交 付 金	3,312	0.0	12 公 債 費	1,454,162	8.4
13 分 担 金 及 び 負 担 金	72,265	0.4	13 予 備 費	30,000	0.2
14 使 用 料 及 び 手 数 料	261,082	1.5			
15 国 庫 支 出 金	1,213,935	7.0			
16 県 支 出 金	986,004	5.7			
17 財 産 収 入	18,789	0.1			
18 寄 付 金	120,001	0.7			
19 繰 入 金	1,307,650	7.5			
20 繰 越 金	200,000	1.2			
21 諸 収 入	1,387,756	8.0			
22 市 債	833,068	4.8			
歳 入 合 計	17,359,000	100.0	歳 出 合 計	17,359,000	100.0

令和5年度一般会計当初予算

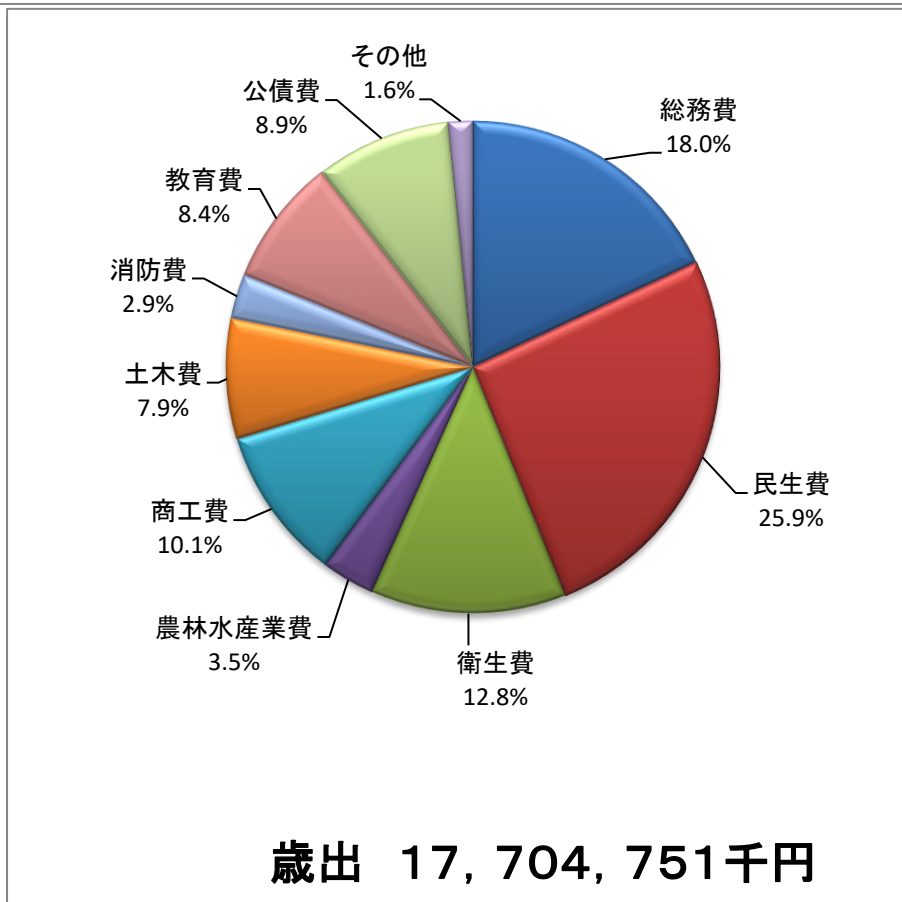
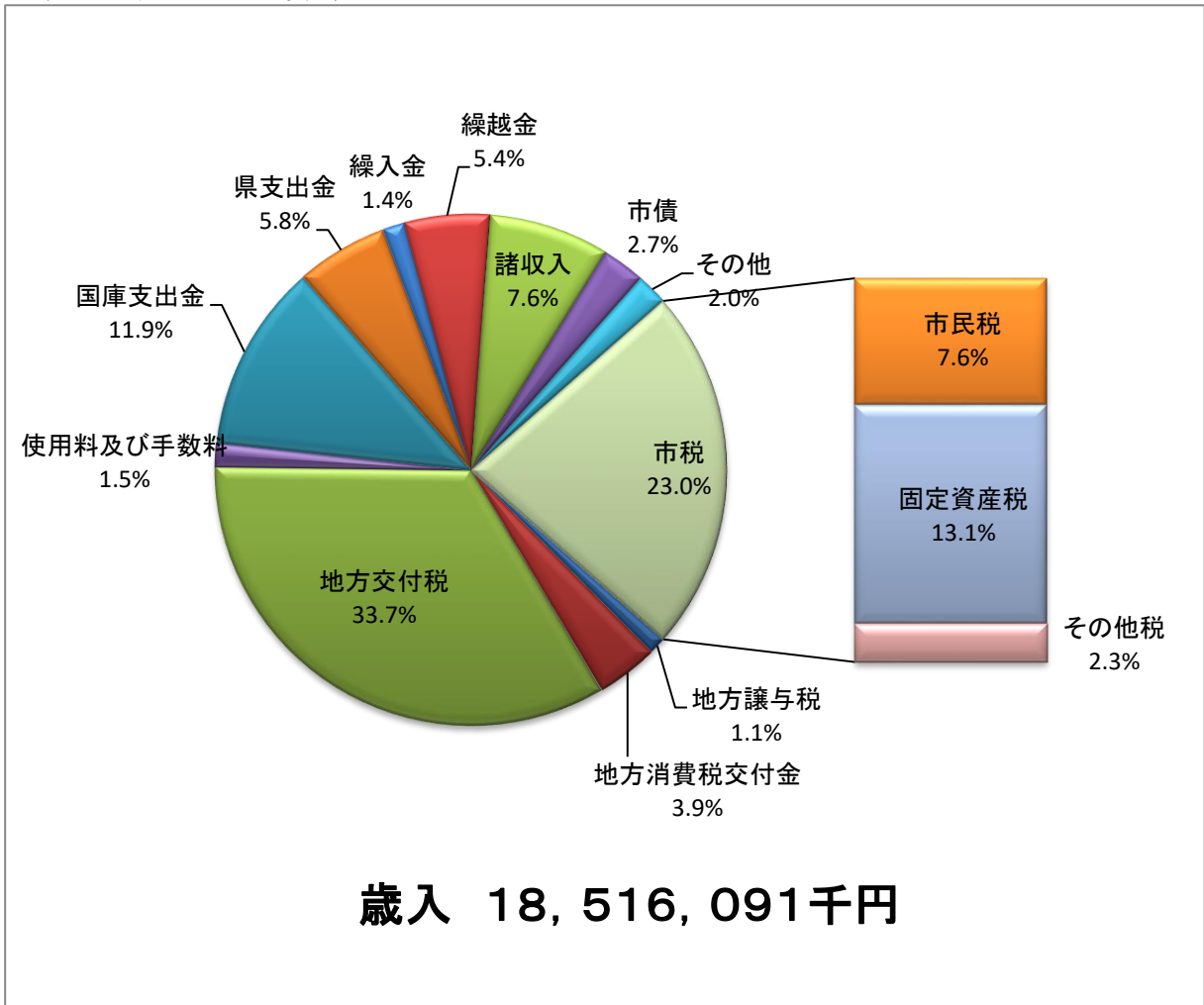


(6) 令和4年度一般会計決算額

(単位：千円)

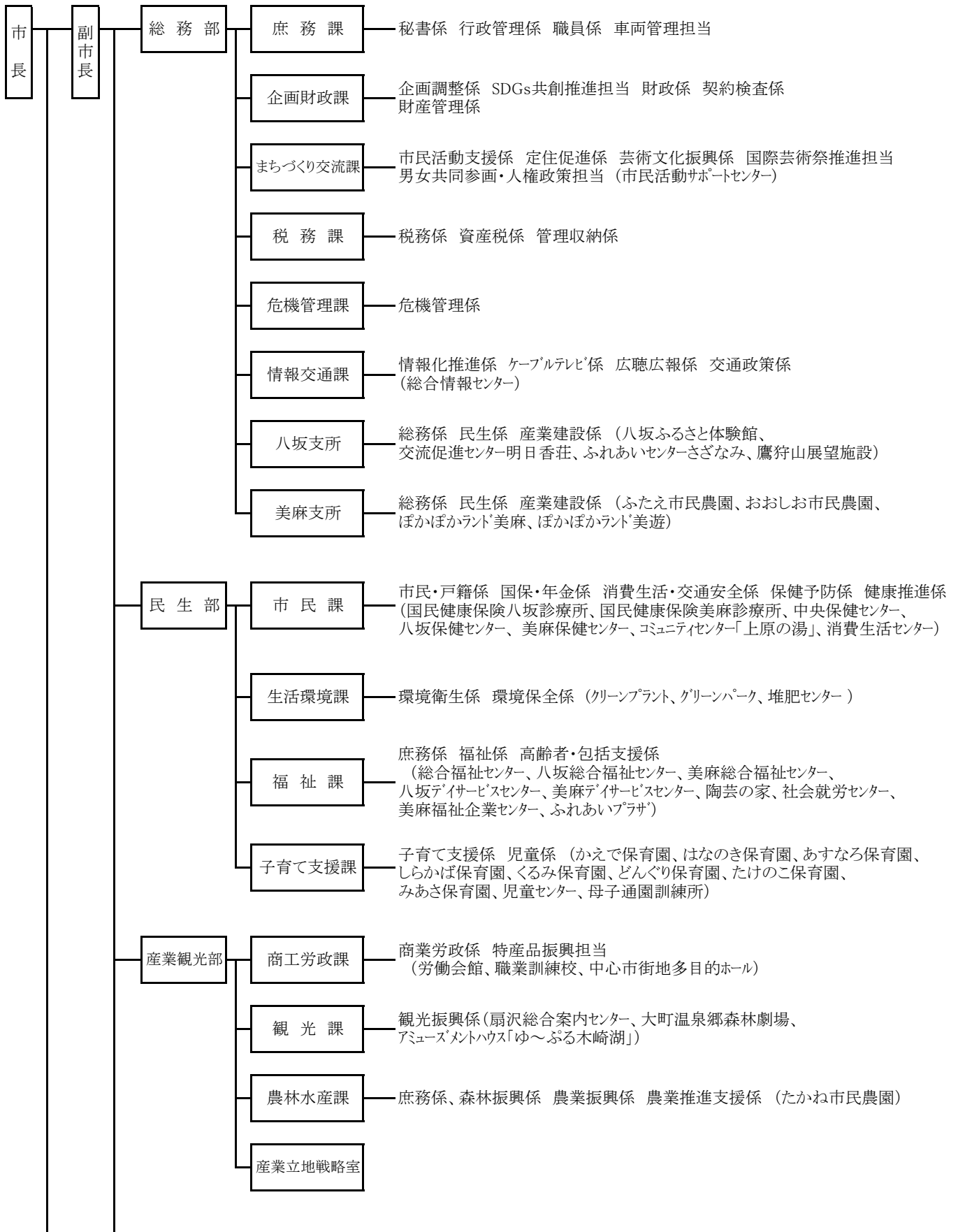
歳 入			歳 出		
科 目	決 算 額	構 成 比	科 目	決 算 額	構 成 比
1 市 税	4,277,888	23.0	1 議 会 費	144,752	0.8
2 地 方 譲 与 税	211,590	1.1	2 総 務 費	3,186,210	18.0
3 利 子 割 交 付 金	1,136	0.0	3 民 生 費	4,573,717	25.9
4 配 当 割 交 付 金	13,731	0.1	4 衛 生 費	2,262,232	12.8
5 株 式 等 譲 渡 所 得 割 交 付 金	9,903	0.1	5 労 働 費	126,196	0.7
6 法 人 事 業 税 交 付 金	74,139	0.4	6 農 林 水 産 業 費	623,655	3.5
7 地 方 消 費 税 交 付 金	713,412	3.9	7 商 工 費	1,785,596	10.1
8 ゴルフ場利用税交付金	1,705	0.0	8 土 木 費	1,404,754	7.9
9 環 境 性 能 割 交 付 金	12,952	0.1	9 消 防 費	517,269	2.9
10 地 方 特 例 交 付 金	18,805	0.1	10 教 育 費	1,493,591	8.4
11 地 方 交 付 税	6,244,232	33.7	11 災 害 復 旧 費	13,433	0.1
12 交 通 安 全 対 策 特 別 交 付 金	2,532	0.0	12 公 債 費	1,573,346	8.9
13 分 担 金 及 び 負 担 金	62,773	0.3	13 予 備 費	0	0.0
14 使 用 料 及 び 手 数 料	270,540	1.5			
15 国 庫 支 出 金	2,208,927	11.9			
16 県 支 出 金	1,072,111	5.8			
17 財 産 収 入	31,229	0.2			
18 寄 付 金	133,844	0.7			
19 繰 入 金	255,656	1.4			
20 繰 越 金	995,047	5.4			
21 諸 収 入	1,411,396	7.6			
22 市 債	492,543	2.7			
歳 入 合 計	18,516,091	100.0	歳 出 合 計	17,704,751	100.0

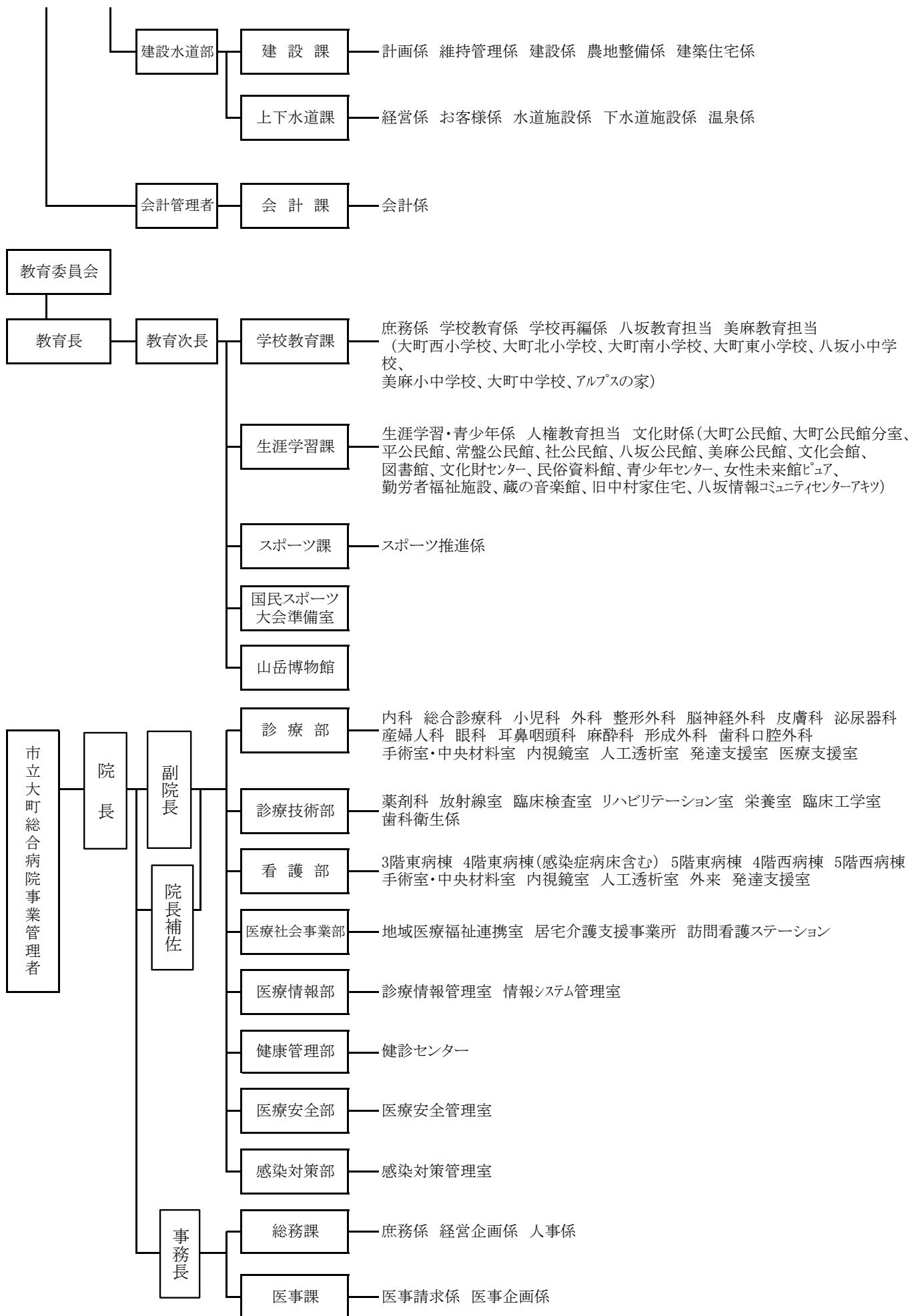
令和4年度一般会計決算額

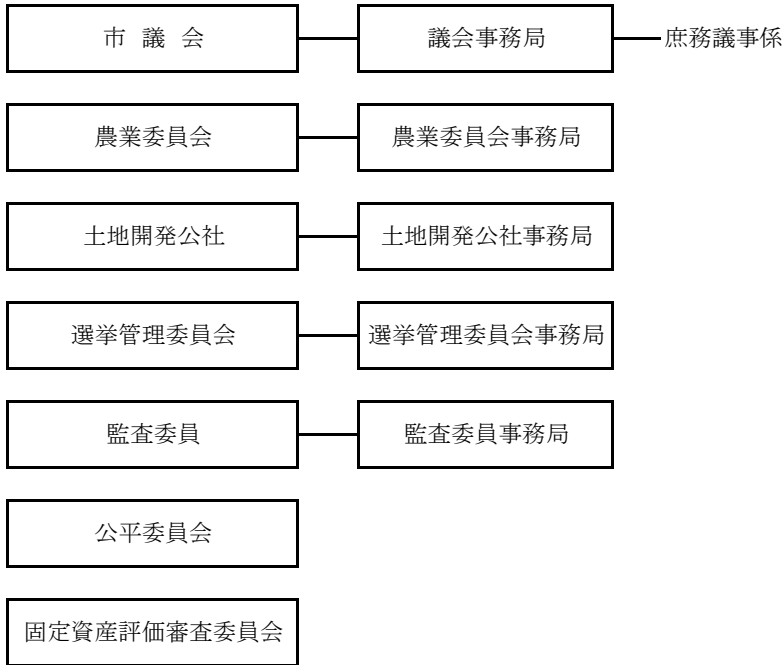


(7) 市の行政組織機構図

(令和5年4月1日現在)







※()は附属施設、または、管理している施設

2. 市 税 総 括

(1) 税務課の組織及び事務分掌

係名	課長	補佐	係長	事務吏員	事 務 分 掌
	1				
税務係			1	6	1. 市民税、個人の県民税、軽自動車税、市たばこ税、鉱産税及び入湯税の賦課、納税通知書の交付並びに申告納付に関する事。 2. 原動機付自転車及び小型特殊自動車の標識の交付等に関する事。 3. 主管税目の減免及び不服申立てに関する事。 4. 主管税目の賦課徴収に関する調査、質問及び検査並びに主管税目に係る犯則事件に関する事。 5. 主管税目の証明に関する事。 6. 租税条約に関する事。 7. 課税状況等主管税目の統計に関する事。
資産税係			1	7	1. 固定資産税、特別土地保有税、都市計画税の賦課及び納税通知書の交付に関する事。 2. 国有資産等所在地市町村交付金に関する事。 3. 主管税目の減免及び不服申立てに関する事。 4. 主管税目の賦課徴収に関する調査、質問及び検査並びに主管税目に係る犯則事件に関する事。 5. 地籍図等の閲覧に関する事。 6. 主管税目の証明に関する事。 7. 概要調書等主管税目の統計に関する事。
管理収納係				5	1. 市税（個人の県民税を含む。）の徴収に関する事。 2. 使用料等の徴収に関する事。 3. 市税等の滞納及び納税相談に関する事。 4. 市税等の滞納処分及び不納欠損処分に関する事。 5. 市税の賦課徴収に関する調査、質問及び検査並びに市税の犯則事件に関する事。 6. 市税等徴収についての不服申立てに関する事。 7. 市税等の証明に関する事。 8. 収納、滞納等市税徴収についての統計に関する事。 9. 口座振替に関する事。 10. 市税等の徴収の嘱託及び受託に関する事。 11. 市税及びこれに関する徴収金の納付納入の受託に関する事。 12. 課内の庶務に関する事。
計	1	1	2	17	

(2) 令和5年度市税の当初予算及び対前年度比較

(単位：千円・%)

区 分	令和5年度		令和4年度		増減額 (A-B)	増減率 A/B×100
	予算額 (A)	構成比	予算額 (B)	構成比		
市 税 合 計	4,207,710	100.0	4,075,614	100.0	132,096	103.2
現年課税分	4,169,427	99.1	4,039,882	99.1	129,545	103.2
滞納繰越分	31,603	0.8	30,392	0.7	1,211	104.0
市 民 税	1,406,971	33.4	1,396,819	34.3	10,152	100.7
個 人	1,103,221	26.2	1,111,193	27.3	△ 7,972	99.3
現年課税分	1,096,535	26.1	1,102,789	27.1	△ 6,254	99.4
滞納繰越分	6,686	0.2	8,404	0.2	△ 1,718	79.6
法 人	303,750	7.2	285,626	7.0	18,124	106.3
現年課税分	303,529	7.2	284,721	7.0	18,808	106.6
滞納繰越分	221	0.0	905	0.0	△ 684	24.4
固 定 資 産 税	2,396,136	56.9	2,294,122	56.3	102,014	104.4
純固定資産税	2,341,867	55.7	2,241,227	55.0	100,640	104.5
現年課税分	2,318,641	55.1	2,221,549	54.5	97,092	104.4
滞納繰越分	23,226	0.6	19,678	0.5	3,548	118.0
交 付 金	54,269	1.3	52,895	1.3	1,374	102.6
軽自動車税	116,731	2.8	112,358	2.8	4,373	103.9
環境性能割	6,680	0.2	5,340	0.1	1,340	125.1
種 別 割	110,051	2.6	107,018	2.6	3,033	102.8
現年課税分	109,505	2.6	106,427	2.6	3,078	102.9
滞納繰越分	546	0.0	591	0.0	△ 45	92.4
市たばこ税	165,096	3.9	154,115	3.8	10,981	107.1
特別土地保有税	0	0.0	0	0.0	0	0.0
現年課税分	0	0.0	0	0.0	0	0.0
滞納繰越分	0	0.0	0	0.0	0	0.0
入 湯 税	30,340	0.7	26,538	0.7	3,802	114.3
現年課税分	30,340	0.7	26,538	0.7	3,802	114.3
滞納繰越分	0	0.0	0	0.0	0	0.0
都 市 計 画 税	92,436	2.2	91,662	2.2	774	100.8
現年課税分	91,512	2.2	90,848	2.2	664	100.7
滞納繰越分	924	0.0	814	0.0	110	113.5

(3) 市税の年度別、税目別決算額の推移

項 目			平成 30 年度			令和元年度			令和 2 年度			
			調定額	収入額	収納率	調定額	収入額	収納率	調定額	収入額	収納率	
市 民 税	個 人	現年課税分	1,128,001	1,119,758	99.3	1,135,389	1,127,403	99.3	1,149,876	1,137,876	99.0	
		滞納繰越分	45,390	17,499	38.6	32,091	9,455	29.5	28,028	9,475	33.8	
		計	1,173,391	1,137,257	96.9	1,167,480	1,136,858	97.4	1,177,904	1,147,351	97.4	
	法 人	現年課税分	406,462	405,882	99.9	412,109	411,626	99.9	287,534	283,983	98.8	
		滞納繰越分	1,865	496	26.6	1,582	521	32.9	1,284	350	27.3	
		計	408,327	406,378	99.5	413,691	412,147	99.6	288,818	284,333	98.4	
	小 計	現年課税分	1,534,463	1,525,640	99.4	1,547,498	1,539,029	99.5	1,437,410	1,421,859	98.9	
		滞納繰越分	47,255	17,995	38.1	33,673	9,976	29.6	29,312	9,825	33.5	
		計	1,581,718	1,543,635	97.6	1,581,171	1,549,005	98.0	1,466,722	1,431,684	97.6	
固 定 資 産 税	純固定資産税	現年課税分	2,252,585	2,235,739	99.3	2,285,761	2,268,079	99.2	2,264,549	2,201,378	97.2	
		滞納繰越分	131,121	26,778	20.4	77,003	13,062	17.0	51,279	21,407	41.7	
		計	2,383,706	2,262,517	94.9	2,362,764	2,281,141	96.5	2,315,828	2,222,785	96.0	
	交付金	現年課税分	52,192	52,192	100.0	53,348	53,348	100.0	51,617	51,617	100.0	
		小 計	現年課税分	2,304,777	2,287,931	99.3	2,339,109	2,321,427	99.2	2,316,166	2,252,995	97.3
			滞納繰越分	131,121	26,778	20.4	77,003	13,062	17.0	51,279	21,407	41.7
	計		2,435,898	2,314,709	95.0	2,416,112	2,334,489	96.6	2,367,445	2,274,402	96.1	
	軽自動車税	現年課税分	103,039	102,390	99.4	104,761	104,000	99.3	106,865	106,007	99.2	
		滞納繰越分	2,626	918	35.0	2,008	589	29.3	1,843	519	28.2	
環境性能割		—	—	—	1,344	1,344	100.0	5,445	5,445	100.0		
計		105,665	103,308	97.8	108,113	105,933	98.0	114,153	111,971	98.1		
市たばこ税	現年課税分	167,605	167,605	100.0	168,961	168,961	100.0	163,021	163,021	100.0		
特別土地保有税	現年課税分	0	0	0.0	0	0	0.0	0	0	0.0		
	滞納繰越分	0	0	0.0	0	0	0.0	0	0	0.0		
	計	0	0	0.0	0	0	0.0	0	0	0.0		
入 湯 税	現年課税分	46,320	46,320	100.0	43,506	43,506	100.0	20,034	19,938	99.5		
	滞納繰越分	1,026	443	43.2	0	0	0.0	0	0	0.0		
	計	47,346	46,763	98.8	43,506	43,506	100.0	20,034	19,938	99.5		
都市計画税	現年課税分	93,367	92,583	99.2	93,742	93,171	99.4	94,725	92,083	97.2		
	滞納繰越分	5,318	1,089	20.5	3,220	543	16.9	1,962	811	41.3		
	計	98,685	93,672	94.9	96,962	93,714	96.7	96,687	92,894	96.1		
合 計	現年課税分	4,249,571	4,222,469	99.4	4,298,921	4,271,438	99.4	4,143,666	4,061,348	98.0		
	滞納繰越分	187,346	47,223	25.2	115,904	24,170	20.9	84,396	32,562	38.6		
	計	4,436,917	4,269,692	96.2	4,414,825	4,295,608	97.3	4,228,062	4,093,910	96.8		

(単位：千円・%)

項 目		令 和 3 年 度			令 和 4 年 度			
		調定額	収入額	収納率	調定額	収入額	収納率	
市 民 税	個 人	現年課税分	1,133,793	1,124,210	99.2	1,110,190	1,101,137	99.2
		滞納繰越分	28,043	11,247	40.1	19,300	9,094	47.1
		計	1,161,836	1,135,457	97.7	1,129,490	1,110,231	98.3
	法 人	現年課税分	341,601	340,960	99.8	304,107	303,349	99.8
		滞納繰越分	3,507	2,291	65.3	1,247	597	47.9
		計	345,108	343,251	99.5	305,354	303,946	99.5
	小 計	現年課税分	1,475,394	1,465,170	99.3	1,414,297	1,404,486	99.3
		滞納繰越分	31,550	13,538	42.9	20,547	9,691	47.2
		計	1,506,944	1,478,708	98.1	1,434,844	1,414,177	98.6
固 定 資 産 税	純固定資産税	現年課税分	2,165,204	2,146,499	99.1	2,399,802	2,359,308	98.3
		滞納繰越分	86,213	41,906	48.6	51,296	26,997	52.6
		計	2,251,417	2,188,405	97.2	2,451,098	2,386,305	97.4
	交付金	現年課税分	53,209	53,209	100.0	52,895	52,895	100.0
	小 計	現年課税分	2,218,413	2,199,708	99.2	2,452,697	2,412,203	98.3
		滞納繰越分	86,213	41,906	48.6	51,296	26,997	52.6
計		2,304,626	2,241,614	97.3	2,503,993	2,439,200	97.4	
軽自動車税	現年課税分	108,633	107,746	99.2	111,515	110,552	99.1	
	滞納繰越分	1,877	608	32.4	2,026	769	38.0	
	環境性能割	5,951	5,951	100.0	8,629	8,629	100.0	
	計	116,461	114,305	98.1	122,170	119,950	98.2	
市たばこ税	現年課税分	171,214	141,214	82.5	177,115	177,115	100.0	
特別土地保有税	現年課税分	0	0	0.0	0	0	0.0	
	滞納繰越分	0	0	0.0	0	0	0.0	
	計	0	0	0.0	0	0	0.0	
入 湯 税	現年課税分	21,682	21,674	100.0	33,817	33,817	100.0	
	滞納繰越分	95	95	100.0	8	8	100.0	
	計	21,777	21,769	100.0	33,825	33,825	100.0	
都市計画税	現年課税分	90,029	89,251	99.1	94,096	92,507	98.3	
	滞納繰越分	3,540	1,721	48.6	2,116	1,114	52.6	
	計	93,569	90,972	97.2	96,212	93,621	97.3	
合 計	現年課税分	4,091,316	4,030,714	98.5	4,292,166	4,239,309	98.8	
	滞納繰越分	123,275	57,868	46.9	75,993	38,579	50.8	
	計	4,214,591	4,088,582	97	4,368,159	4,277,888	97.9	

(4) 市税の徴収に要する経費決算額の推移

項 目		令和元年度			令和2年度			
		金 額	構成比	前年比	金 額	構成比	前年比	
税収入額	(1) 市 税	4,295,610	85.2	100.6	4,093,910	84.5	95.3	
	(2) 個人県民税	746,853	14.8	100.7	753,634	15.5	100.9	
	(3) 合 計	5,042,463	100.0	100.6	4,847,544	100.0	96.1	
徴 税 費	人 件 費	(4) 基 本 給	81,996	45.7	98.0	78,296	39.0	95.5
		(5) 諸 手 当	46,084	25.7	94.3	40,283	20.1	87.4
		(6) 共 済 費 そ の 他	25,150	14.0	95.1	24,074	12.0	95.7
		(7) 小 計	153,230	85.4	96.4	142,653	71.1	93.1
	需 用 費	(8) 報酬・賃金	3,814	2.1	88.4	4,038	2.0	105.9
		(9) 旅 費	7	0.0	63.6	0	0.0	0.0
		(10) そ の 他	10,569	5.9	70.8	12,842	6.4	121.5
		(11) 小 計	14,390	8.0	74.7	16,880	8.4	117.3
	報 償 金 等 経 費	(12) 納税奨励金	—	—	—	—	—	—
		(13) 口座振替手数料	3,472	1.9	103.7	3,338	1.7	96.1
		(14) そ の 他	0	0.0	0.0	0	0.0	0.0
		(15) 小 計	3,472	1.9	103.7	3,338	1.7	96.1
	(16) 市 税 還 付 金	14,820	8.3	134.8	16,413	8.2	110.7	
	(17) 修 繕 費	174	0.1	109.4	147	0.1	84.5	
	(18) 合 計	186,086	103.7	96.6	179,431	89.5	96.4	
	(19) 県民税徴収取扱費	45,213	—	98.9	45,895	—	101.5	
	(20) (18) - (19)	140,873	—	95.8	133,536	—	94.8	
	徴 収 費 割 合	(21) (18)/(3) (%)	4	—	—	4	—	—
(22) (20)/(1) (%)		3	—	—	3	—	—	

(単位：千円・%)

令和3年度			令和4年度			令和5年度(予算)		
金額	構成比	前年比	金額	構成比	前年比	金額	構成比	前年比
4,118,584	84.7	100.6	4,277,885	85.4	103.9	4,207,710	85.3	98.4
744,521	15.3	98.8	728,584	14.6	97.9	726,093	14.7	99.7
4,863,105	100.0	100.3	5,006,469	100.0	102.9	4,933,803	100.0	98.5
74,399	43.0	95.0	74,273	43.0	99.8	77,727	46.4	104.7
38,056	22.0	94.5	39,283	22.7	103.2	41,169	24.6	104.8
22,589	13.1	93.8	22,944	13.3	101.6	24,102	14.4	105.0
135,044	78.1	94.7	136,500	78.9	101.1	142,998	85.4	104.8
27,056	15.6	670.0	1,744	1.0	6.4	64	0.0	3.7
0	0.0	0.0	0	0.0	0.0	0	0.0	皆増
6,406	3.7	49.9	16,150	9.3	252.1	7,962	4.8	49.3
33,462	19.4	198.2	17,894	10.3	53.5	8,026	4.8	44.9
—	—	—	—	—	—	—	—	—
3,259	1.9	97.6	3,202	1.9	98.3	1,244	0.7	38.9
0	0.0	0.0	0	0.0	0.0	0	0.0	0.0
3,259	1.9	97.6	3,202	1.9	98.3	1,244	0.7	38.9
28,613	16.5	174.3	15,158	8.8	53.0	15,000	9.0	99.0
143	0.1	97.3	159	0.1	111.2	155	0.1	97.5
200,521	116.0	111.8	172,913	100.0	86.2	167,423	100.0	96.8
44,308	—	96.5	44,679	—	100.8	43,785	—	98.0
156,213	—	117.0	128,234	—	82.1	123,638	—	96.4
4	—	—	4	—	—	3	—	—
4	—	—	3	—	—	3	—	—

(5) 市税の一般会計歳入決算額に占める割合

(単位：千円・%)

年度	歳入総額 (A)	市税収入額 (B)	市税の占める割合 (B)/(A)
27	18,057,091	4,130,832	22.9
28	18,300,365	4,173,506	22.8
29	19,805,190	4,280,942	21.6
30	17,241,552	4,269,694	24.8
元	17,672,066	4,295,610	24.3
2	20,518,774	4,093,910	20.0
3	18,981,047	4,118,584	21.7
4	18,516,091	4,277,888	23.1

(6) 市税のうち個人市民税、固定資産税負担額の推移

(単位：円)

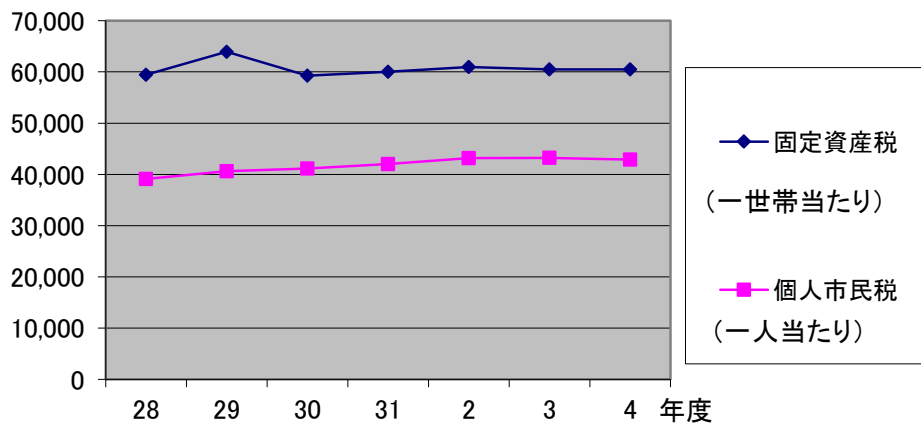
年 度	28	29	30	元	2	3	4	
個人市民税	39,112	40,635	41,142	42,042	43,180	43,214	42,896	一人当たり
固定資産税	59,473	63,935	59,268	60,011	60,985	60,485	60,505	一世帯当たり

人 口 (人) 28,255 27,803 27,417 27,006 26,630 26,237 25,881

世帯数 (戸) 11,808 11,817 11,844 11,861 11,887 11,878 11,948

(3月31日現在)

負担額(円)



3. 市民税

(1) 個人市民税課税額の推移

(単位：千円・人)

年度		28	29	30	元	2	3	4	5
区分									
(年金特 徴を 含む)	均等割額	25,088	24,412	20,426	20,177	19,974	19,306	18,945	19,393
	所得割額	314,203	307,222	260,465	249,995	256,523	237,413	246,634	274,008
	計	339,291	331,634	280,891	270,172	276,497	256,719	265,579	293,401
	納税義務者数	7,168	6,976	5,836	5,765	5,711	5,516	5,413	5,540
特別 徴 収	均等割額	25,564	26,253	30,390	30,586	30,124	30,191	29,953	29,872
	所得割額	726,059	748,841	816,341	824,075	821,669	799,796	801,017	825,680
	計	751,623	775,094	846,731	854,661	851,793	829,987	830,970	855,552
	納税義務者数	7,304	7,501	8,683	8,739	8,605	8,626	8,558	8,535
合 計	均等割額	50,652	50,666	50,816	50,763	50,099	48,898	48,898	49,266
	所得割額	1,040,263	1,056,064	1,076,807	1,074,070	1,078,191	1,047,651	1,047,651	1,099,688
	計	1,090,915	1,106,730	1,127,623	1,124,833	1,128,290	1,096,549	1,096,549	1,148,954
特別徴収義務者数		1,364	1,392	1,672	1,717	1,716	1,683	1,693	1,704

(2) 個人市民税納税義務者の推移

(単位：人)

年度	28	29	30	元	2	3	4	5
区分								
均等割のみの者	2,475	2,476	2,433	2,518	2,435	2,419	2,322	2,301
所得割のみの者	0	0	0	0	0	0	0	0
均等割・所得割の者	11,997	12,001	12,086	11,986	11,879	11,725	11,649	11,774
計	14,472	14,477	14,519	14,504	14,314	14,144	13,971	14,075

(3) 個人市民税納税義務者一人当たり税額の推移

(単位：円)

年度	28	29	30	元	2	3	4	5
区分								
普通徴収(年金特徴含む)	47,334	47,539	48,131	46,864	48,415	46,541	49,063	52,961
特別徴収	102,906	103,332	97,516	97,798	98,988	96,219	97,099	100,240
平均	75,381	76,447	77,665	77,553	78,824	78,384	78,488	81,631

(4) 個人市民税所得者別課税額の推移

(単位：千円・%)

区 分	元			2		
	税 額	構成比	前年比	税 額	構成比	前年比
給 与 所 得 者	943,815	84.1	100.5	945,961	84.0	100.2
営 業 等 所 得 者	68,870	6.1	100.8	67,610	6.0	98.2
農 業 所 得 者	6,037	0.5	95.0	6,708	0.6	111.1
そ の 他 の 所 得 者 (家屋敷のみの者)	103,438 (2,674)	9.2	92.8	105,505 (2,506)	9.4	102.0
計	1,122,160	100.0	99.8	1,125,784	100.0	100.3

(課税状況調による)

(5) 個人市民税所得者別納税義務者の推移

(単位：人・%)

区 分	元			2		
	義務者数	構成比	前年比	義務者数	構成比	前年比
給 与 所 得 者	10,986	75.7	100.1	10,874	76.0	99.0
営 業 等 所 得 者	559	3.9	97.9	565	3.9	101.1
農 業 所 得 者	75	0.5	102.7	73	0.5	97.3
そ の 他 の 所 得 者 (家屋敷のみの者)	2,885 (764)	19.9	99.3	2,804 (716)	19.6	97.2
計	14,505	100.0	99.9	14,316	100.0	98.7

(課税状況調による)

(6) 個人市民税所得者別総所得金額の推移

(単位：千円・%)

区 分	元			2		
	金 額	構成比	前年比	金 額	構成比	前年比
給 与 所 得 者	26,436,370	84.0	100.7	26,409,448	84.1	99.9
営 業 等 所 得 者	1,688,647	5.4	100.0	1,533,354	4.9	90.8
農 業 所 得 者	175,092	0.6	101.9	180,998	0.6	103.4
そ の 他 の 所 得 者	2,894,625	9.2	99.1	2,783,776	8.9	96.2
分 離 譲 渡 所 得 者	275,803	0.9	86.1	484,450	1.5	175.7
計	31,470,537	100.0	100.4	31,392,026	100.0	99.8

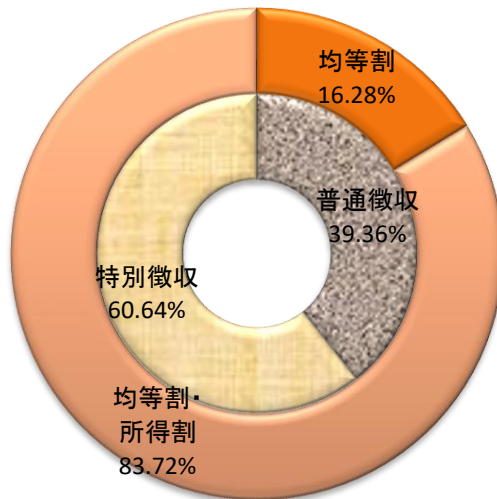
(課税状況調による)

3			4			5		
税 額	構成比	前年比	税 額	構成比	前年比	税 額	構成比	前年比
921,175	84.6	97.4	934,502	85.2	101.4	953,895	85.2	102.1
69,392	6.4	102.6	60,874	5.6	87.7	68,541	5.6	112.6
5,674	0.5	84.6	4,005	0.4	70.6	3,774	0.4	94.2
92,502 (2,597)	8.5	87.7	97,168 2,608	8.8	105.0	122,744 2,681	8.8	126.3
1,088,743	100.0	96.7	1,096,549	100.0	100.7	1,148,954	100.0	104.8

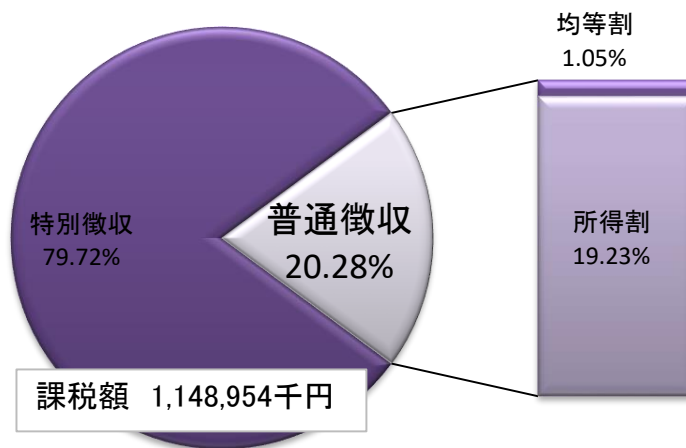
3			4			5		
義務者数	構成比	前年比	税 額	構成比	前年比	税 額	構成比	前年比
10,075	71.2	92.7	10,651	76.2	105.7	10,697	76.2	100.4
608	4.3	107.6	481	3.4	79.1	524	3.4	108.9
67	0.5	91.8	42	0.3	62.7	45	0.3	107.1
3,392 (742)	24.0	121.0	2,797 (745)	20.1	82.5	2,809 (766)	20.1	100.4
14,142	100.0	98.8	13,971	100.0	98.8	14,075	100.0	100.7

3			4			5		
金 額	構成比	前年比	税 額	構成比	前年比	税 額	構成比	前年比
26,787,736	84.0	101.4	27,038,346	84.3	100.9	27,637,085	84.2	102.2
1,620,864	5.1	105.7	1,433,327	4.5	88.4	1,553,768	4.7	108.4
159,509	0.5	88.1	114,544	0.4	71.8	109,720	0.3	95.8
2,822,994	8.9	101.4	2,921,110	9.1	103.5	2,956,298	9.0	101.2
482,354	1.5	99.6	560,792	1.7	116.3	583,667	1.8	104.1
31,873,457	100.0	101.5	32,068,119	100.0	100.6	32,840,538	100.0	102.4

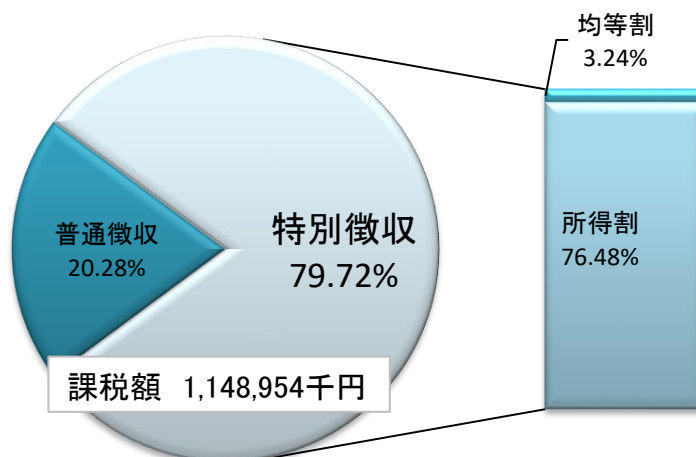
(7) 令和5年度個人市民税納税義務者・課税額構成図



納税義務者数 14,075人

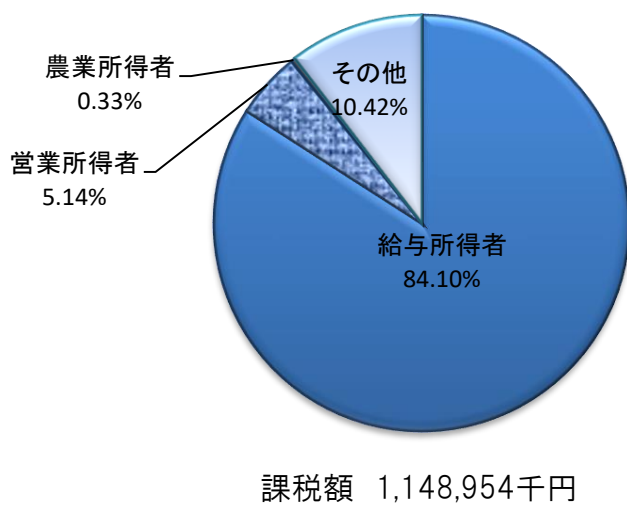
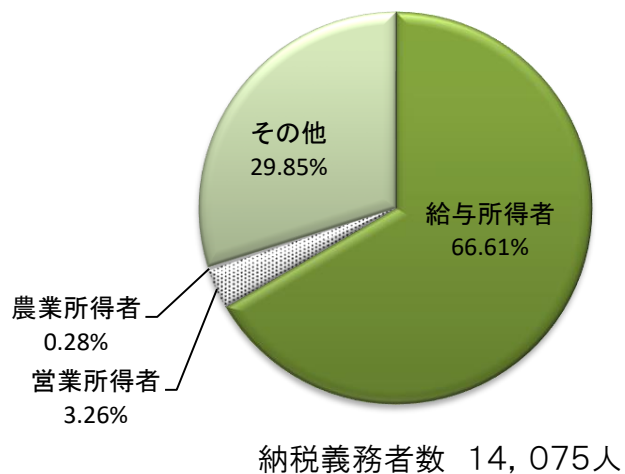


個人市民税課税額の内訳及び普通徴収の内訳



個人市民税課税額の内訳及び特別徴収の内訳

(8) 令和5年度個人市民税所得別納税義務者・課税額構成図



(9) 令和5年度個人市民税課税標準段階別納税義務者数及び総所得金額調べ

所得区分 標準段階区分	給 与		営 業 等		農 業	
	納税義務者数	総所得金額	納税義務者数	総所得金額	納税義務者数	総所得金額
10万円以下	289	225,962	37	35,823	1	835
10～100	3,057	4,565,575	162	255,474	17	24,593
100～200	3,135	8,255,180	118	315,576	12	30,108
200～300	1,706	6,691,011	57	225,463	3	11,890
300～400	747	3,894,433	27	136,075	2	11,499
400～550	273	1,793,325	25	149,881	2	13,445
550～700	67	551,546	10	76,349	1	7,131
700～1,000	47	497,515	9	86,600	1	10,219
1,000万円超	54	1,162,538	14	272,527	0	0
合 計	9,375	27,637,085	459	1,553,768	39	109,720

(単位：人・千円)

そ の 他		譲 渡		合 計	
納税義務者数	総所得金額	納税義務者数	総所得金額	納税義務者数	総所得金額
192	156,209	32	16,859	551	435,688
1,251	1,642,309	33	54,783	4,520	6,542,734
239	574,214	17	46,189	3,521	9,221,267
52	188,911	12	48,630	1,830	7,165,905
22	105,462	8	39,750	806	4,187,219
18	110,591	4	24,774	322	2,092,016
5	37,624	4	33,587	87	706,237
8	79,786	4	37,203	69	711,323
4	61,192	5	281,892	77	1,778,149
1,791	2,956,298	119	583,667	11,783	32,840,538

(10) 法人市民税調定額の推移

(単位：千円・%)

区分 年度	均等割	法人税割	計	前年比
29	111,661	228,308	339,969	104.9
30	111,778	228,194	339,972	100.0
元	115,032	242,343	357,375	105.1
2	108,660	178,872	287,532	80.5
3	106,779	182,045	288,824	100.4
4	102,662	184,670	287,332	99.5

(11) 法人市民税納税義務者数の推移

(単位：件)

区分	年度	30	元	2	3	4	5
第9号法人	資本金等 50億円超	8	8	8	7	8	5
	従業者数 50人超						
第8号法人	資本金等 10億円超50億円以下	5	4	4	4	3	3
	従業者数 50人超						
第7号法人	資本金等 10億円超	62	63	63	61	59	60
	従業者数 50人以下						
第6号法人	資本金等 1億円超10億円以下	3	5	5	5	5	4
	従業者数 50人超						
第5号法人	資本金等 1億円超10億円以下	31	32	30	28	29	29
	従業者数 50人以下						
第4号法人	資本金等 1千万円超1億円以下	11	11	9	9	8	11
	従業者数 50人超						
第3号法人	資本金等 1千万円超1億円以下	171	169	171	163	169	163
	従業者数 50人以下						
第2号法人	資本金等 1千万以下	4	5	6	5	4	5
	従業者数 50人超						
第1号法人	前各号以外の法人等	628	624	629	589	644	639
計		923	921	925	871	929	919

4. 固定資産税・都市計画税

(1) 固定資産税納税義務者の推移

(単位：人)

年度 区分	30	元	2	3	4	5
土地	11,303	11,303	11,297	11,295	11,308	11,312
家屋	11,435	11,417	11,381	11,315	11,383	11,385
償却資産	530	548	580	545	603	626
計	23,268	23,268	23,258	23,155	23,294	23,323

※法定免税点以上のもの

(固定資産の概要調書による)

(2) 固定資産税調定額の推移

(単位：千円・%)

年度 区分	30	元	2	3	4	5	
固定資産税	2,269,623	2,282,717	2,260,828	2,160,645	2,389,454	2,450,303	
内訳	土地	534,286	515,534	520,766	510,411	506,817	505,409
	家屋	877,145	845,907	852,630	766,787	868,238	881,590
	償却資産	858,192	921,276	887,432	883,447	1,014,399	1,063,304
交付金 納付金	52,192	53,348	51,617	53,210	52,895	54,269	
計	2,321,815	2,336,065	2,312,445	2,213,855	2,442,349	2,504,572	
前年度比	99.8	100.6	99.0	95.7	110.3	102.5	

(3) 土地面積・評価額の推移

年度 区分	30		元		2	
	面積	評価額	面積	評価額	面積	評価額
田	22,520,823	2,060,859	22,451,591	2,035,197	22,301,781	2,022,303
畑	4,140,119	146,396	4,127,094	137,358	4,036,106	134,678
宅地	9,614,677	64,181,348	9,610,598	60,240,105	9,603,626	60,128,443
山林	91,287,939	1,073,576	91,313,841	1,053,892	90,836,732	1,048,512
その他	9,260,731	11,986,300	9,345,675	12,491,848	9,781,163	13,212,201
計	136,824,289	79,448,479	136,848,799	75,958,400	136,559,408	76,546,137
前年度比 (%)	100.0	104.4	100.0	95.6	99.8	100.8

※法定免税点以上のもの

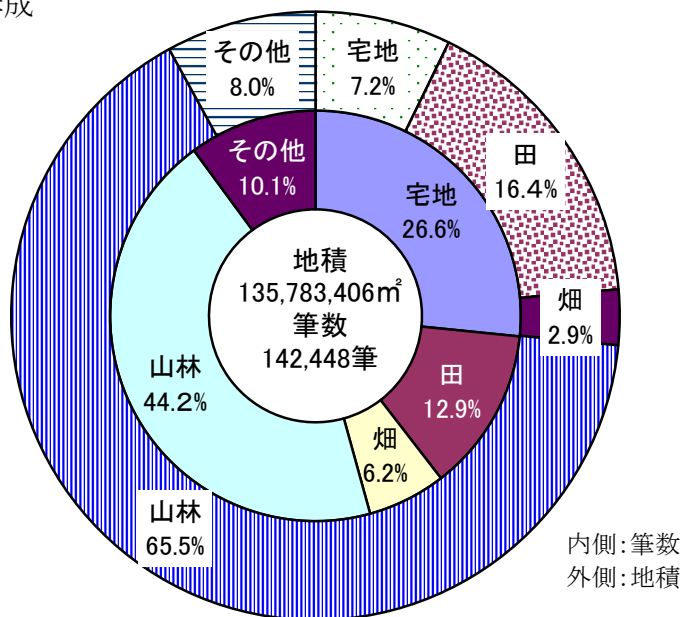
(単位: m²・千円)

3		4		5	
面積	評価額	面積	評価額	面積	評価額
22,271,313	2,019,502	22,249,016	2,017,654	22,254,486	2,018,413
4,027,577	134,275	4,014,631	133,856	3,989,392	133,241
9,644,725	59,510,614	9,771,013	59,454,534	9,802,139	59,199,541
90,764,612	1,047,959	90,091,868	1,040,668	89,897,897	1,038,561
9,773,662	12,846,403	9,789,811	12,408,745	9,839,492	12,353,817
136,481,889	75,558,753	135,916,339	75,055,457	135,783,406	74,743,573
99.9	98.7	99.6	99.3	99.9	99.6

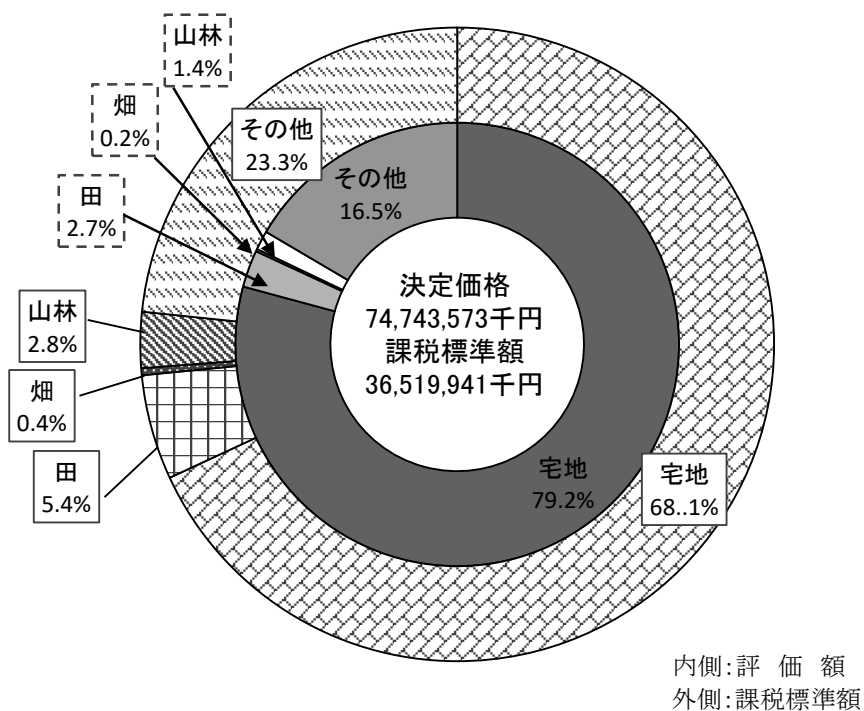
(概要調書による)

(4) 令和5年度土地地目別構成図

土地面積の構成



評価額の構成



※法定免税点以上のもの

(概要調書による)

(5) 令和5年度土地に関する概要調書

納 税 義 務 者 数 (人)		
総 数	法定免税点未満のもの	法定免税点以上のもの
16,974	5,662	11,312

区 分 地 目		地 積 (㎡)			
		非課税地積 (イ)	総評価地積 (ロ)	法定免税点 未満のもの (ハ)	法定免税点 以上のもの (ロ)-(ハ) (ニ)
田	一 般 田	2,091	22,745,986	491,500	22,254,486
	介在田・市街化区域田	48	60,455	44	60,411
畑	一 般 畑	2,314	4,199,498	210,106	3,989,392
	介在畑・市街化区域畑		41,672	1,093	40,579
宅 地	小規模住宅用地		2,297,799	124,741	2,173,058
	一般住宅用地		3,747,303	77,648	3,669,655
	商業地等(非住宅用地)		4,006,933	47,507	3,959,426
	計	963,081	10,052,035	249,896	9,802,139
	塩 田				
	鉱 泉 地	73	98	0	98
	池 沼	7,434,775	3,164,823	645	3,164,178
山 林	一 般 山 林	62,474,887	103,525,774	13,627,877	89,897,897
	介 在 山 林		245,808	13,548	232,260
	牧 場				
	原 野	1,484,924	1,185,837	30,443	1,155,394
雑 種 地	ゴルフ場の用地		225,819		225,819
	遊園地等の用地	45,665	125,202	3,632	121,570
	鉄軌道用地		299,840		299,840
	その他の雑種地	503,147	4,806,463	267,120	4,539,343
	計	548,812	5,457,324	270,752	5,186,572
	そ の 他	341,559,685			
	合 計	414,470,690	150,679,310	14,895,904	135,783,406

(参考)

免税点の額	300,000 円
-------	-----------

決定価格 (千円)				筆数 (筆)				単位当り価格 (円/㎡)	
総額 (ホ)	法定免税点未満のもの (ヘ)	法定免税点以上のもの (ホ) - (ヘ) (ト)	(ト)に係る課税標準額 (チ)	非課税地筆数 (リ)	評価総筆数 (ヌ)	法定免税点未満のもの (ル)	法定免税点以上のもの (ヌ) - (ル) (ヲ)	平均価格 (ホ/ロ) (ワ)	最高価格 (カ)
2,060,826	42,413	2,018,413	1,956,351	13	19,047	633	18,414	91	110
264,369	255	264,114	184,880	1	111	2	109	4,373	7,487
140,039	6,798	133,241	132,701	13	9,321	520	8,801	33	43
147,290	1,661	145,629	100,731		189	7	182	3,535	7,393
16,622,331	610,610	16,011,721	2,667,851		17,268	1,074	16,194	7,234	18,789
21,869,588	153,491	21,716,097	7,238,195		15,652	678	14,974	5,836	18,789
21,504,940	33,217	21,471,723	14,959,560		7,000	271	6,729	5,367	17,586
59,996,859	797,318	59,199,541	24,865,606	1,042	39,920	2,023	37,897	5,969	18,789
14,825		14,825	10,377	3	3		3	151,276	1,340,606
62,583	6	62,577	59,493	168	65	10	55	20	2,576
1,194,672	156,111	1,038,561	1,038,561	435	74,198	11,225	62,973	12	55
113,633	1,821	111,812	78,269		293	35	258	462	5,384
9,463	538	8,925	8,925	143	253	40	213	8	58
218,593		218,593	153,015		13		13	968	968
556,841	194	556,647	389,653	35	90	5	85	4,448	7,833
284,581		284,581	198,042		1,720		1,720	949	2,512
10,742,840	56,726	10,686,114	7,343,337	1,141	12,906	1,181	11,725	2,235	16,898
11,802,855	56,920	11,745,935	8,084,047	1,176	14,729	1,186	13,543	2,163	16,898
				61,832					
75,807,414	1,063,841	74,743,573	36,519,941	64,826	158,129	15,681	142,448	503	

(6) 令和5年度家屋に関する概要調書

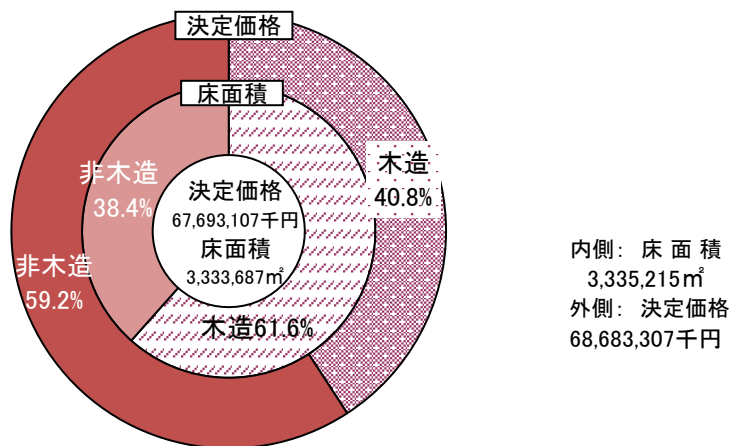
納 税 義 務 者 数 (人)		
総 数	法定免税点未満のもの	法定免税点以上のもの
12,221	836	11,385

区 分		棟 数	床 面 積 (m ²)	決 定 価 格 (千円)	単 位 当 たり 価 格 (円)
木 造	総 数	20,248	2,113,277	28,109,828	13,302
	法 定 免 税 点 未 満 の も の	1,111	59,617	68,790	1,154
	法 定 免 税 点 以 上 の も の	19,137	2,053,660	28,041,038	13,654
木 造 以 外	総 数	6,840	1,284,898	40,655,563	31,641
	法 定 免 税 点 未 満 の も の	143	3,343	13,294	3,977
	法 定 免 税 点 以 上 の も の	6,697	1,281,555	40,642,269	31,713
計	総 数	27,088	3,398,175	68,765,391	20,236
	法 定 免 税 点 未 満 の も の	1,254	62,960	82,084	1,304
	法 定 免 税 点 以 上 の も の	25,834	3,335,215	68,683,307	20,593

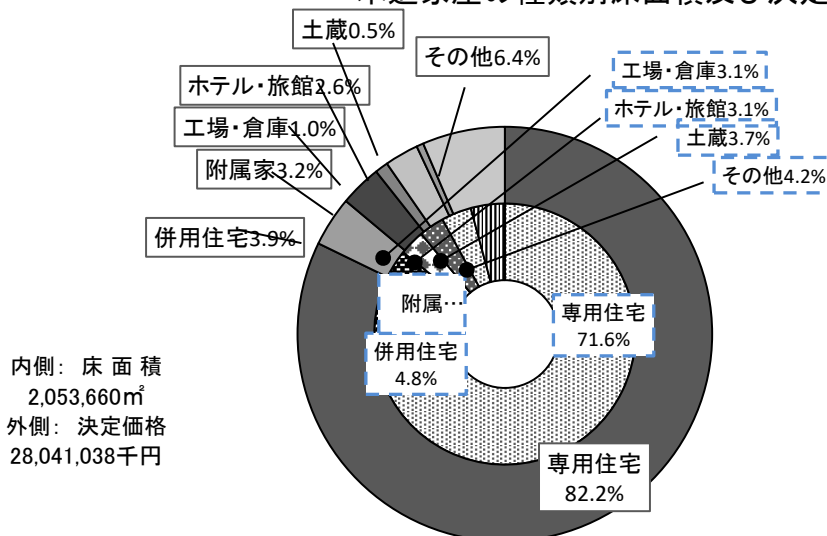
(参考)

免 税 点 の 額	200,000 円
-----------	-----------

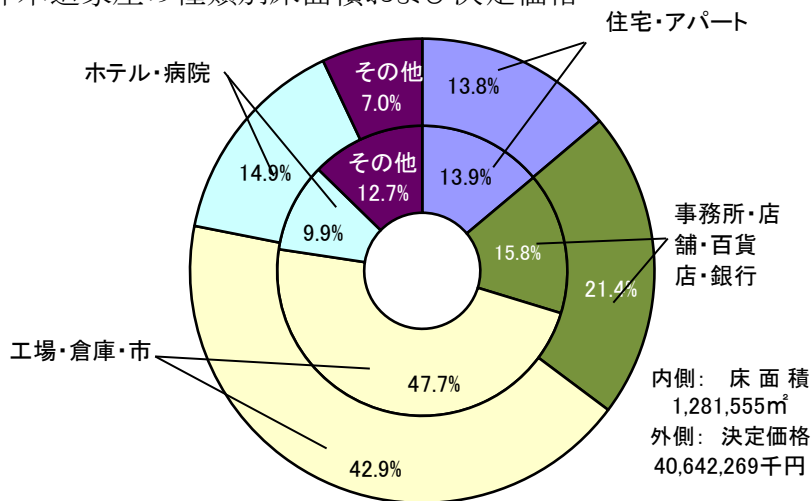
(7) 令和5年度家屋の構造、種類別構成比



木造家屋の種類別床面積及び決定価格



非木造家屋の種類別床面積および決定価格



※法定免税点以上のもの

(概要調書による)

(8) 令和5年度償却資産に関する調

(イ) 納税義務者

納 税 義 務 者 数 (人)		
総 数	法定免税点未満のもの	法定免税点以上のもの
1,400	774	626

(ロ) 償却資産の推移

種 類	年 度 区 分	30		元	
		決定価格	構成比	決定価格	構成比
市町村長が価格等を決定したもの	構 築 物	4,961,816	(17.5)	4,133,786	(14.0)
	機 械 及 び 装 置	20,665,678	(72.9)	22,826,195	(77.5)
	船 舶	601	(0.0)	523	(0.0)
	航 空 機	16,184	(0.1)	211	(0.0)
	車 両 及 び 運 搬 具	184,966	(0.7)	178,802	(0.6)
	工 具 ・ 器 具 及 び 備 品	2,535,530	(8.9)	2,319,787	(7.9)
	調 整 額				
	小 計	28,364,775	(100.0) 42.0	29,459,304	(100.0) 43.5
法第三八九条	総務大臣が価格を決定したもの	34,307,785	50.8	33,780,740	49.9
	県知事が価格を決定したもの	4,910,881	7.3	4,516,046	6.7
	小 計	39,218,666	58.0	38,296,786	56.5
法第743条第1項の規定により 県知事が価格を決定したもの					
合 計		67,583,441	100.0	67,756,090	100.0
伸 長 率 (%)		103.0		100.3	
課 税 標 準 額		64,968,928		65,393,466	
伸 長 率 (%)		97.7		100.7	
納 税 義 務 者 数		530		548	
伸 長 率 (%)		105.4		103.4	

(参 考)

免税点の額	1,500,000円
-------	------------

(単位：千円・%) (単位：千円・%)

2		3		4		5	
決定価格	構成比	決定価格	構成比	決定価格	構成比	決定価格	構成比
4,165,943	(15.2)	4,086,688	(14.7)	9,257,403	(21.6)	10,926,345	(25.5)
20,676,686	(75.7)	21,248,226	(76.2)	29,362,169	(68.5)	31,579,825	(73.7)
1,660	(0.0)	1,626	(0.0)	1,607	(0.0)	993	(0.0)
1,633	(0.0)	1,479	(0.0)	0	(0.0)	0	(0.0)
195,114	(0.7)	162,848	(0.6)	215,456	(0.5)	241,253	(0.6)
2,281,073	(8.3)	2,377,316	(8.5)	4,017,823	(9.4)	3,908,247	(9.1)
27,322,109	(100.0) 42.2	27,878,183	(100.0) 43.6	42,854,458	(100.0) 55.0	46,656,663	(100.0) 59.9
33,166,953	51.3	32,162,872	50.3	31,367,937	40.3	30,850,766	39.6
4,193,051	6.5	3,857,121	6.0	3,633,070	4.7	3,419,791	4.4
37,360,004	57.8	36,019,993	56.4	35,001,007	45.0	34,270,557	44.0
64,682,113	100.0	63,898,176	100.0	77,855,465	100.0	80,927,220	103.9
95.5		98.8		121.8		103.9	
63,384,402		63,080,449		77,332,449		80,473,621	
96.9		99.5		122.6		104.1	
580		545		603		626	
105.8		94.0		110.6		103.8	

(概要調書による)

(9) 国有資産等所在市町村交付金及び納付金の推移

区 分	年 度					
	30	元	2	3	4	5
部 局 数	9	9	9	9	9	9
交付金 納付金額 (千円)	52,192	53,348	51,617	53,210	52,895	54,269

(10) 都市計画税納税義務者、調定額の推移

区 分 年 度	納 税 義務者数 (人)	決 定 価 格 (千円)			調 定 額 (千円)	前 年 比 (%)
		土 地	家 屋	計		
30	6,373	36,908,657	25,390,109	62,298,766	93,387	97.0
元	6,342	36,821,494	25,571,803	62,393,297	94,328	101.0
2	6,347	36,888,576	25,970,651	62,859,227	95,272	101.0
3	6,315	35,816,811	24,802,182	60,618,993	90,038	94.5
4	6,322	35,532,880	26,489,316	62,022,196	94,084	104.5
5	6,307	35,244,224	27,048,974	62,293,198	94,900	105.4

5. 諸税

(1) 軽自動車の課税台数及び調定額の推移 (30年度まで)

区 分		年度及び台数		25		26		27	
		台 数	調定額	台 数	調定額	台 数	調定額		
原動機月付自転車	総排気量 50cc以下のもの		1,679	1,676	1,614	1,614	1,541	1,541	
	" 90cc以下のもの		226	271	223	268	210	252	
	" 125cc以下のもの		119	190	124	198	139	222	
	ミニカー		29	73	32	80	33	83	
	小 計		2,053	2,210	1,993	2,160	1,923	2,098	
軽自動車及び小型特殊自動車	一般	二 輪 車	460	1,104	454	1,090	446	1,070	
		三 輪 車	1	3	1	3	0	0	
		四 輪 乗 用	6,885	48,708	6,975	50,220	7,129	51,329	
		四輪貨物	営業	74	213	65	195	63	189
	一般		5,230	20,760	5,178	20,712	5,042	20,168	
	専ら雪上を走行するもの		1	2	1	2	1	2	
	農 耕 用		2,081	3,330	2,040	3,264	1,996	3,194	
	特 殊 作 業 車		174	818	180	846	196	921	
	小 計		14,906	74,938	14,894	76,332	14,873	76,873	
	二輪の小型自動車		439	1,756	458	1,832	460	1,840	
合 計		17,398	78,904	17,345	80,324	17,256	80,811		
対前年比 (%)		99.2	100.4	99.7	101.8	99.5	100.6		

(単位：台・千円)

28		29		30	
台数	調定額	台数	調定額	台数	調定額
1,409	2,818	1,326	2,652	1,240	2,480
201	402	193	386	184	368
146	350	146	350	155	372
34	126	34	126	33	122
1,790	3,696	1,699	3,514	1,612	3,342
427	1,537	430	1,548	435	1,566
0	0	0	0	0	0
7,213	59,780	7,258	63,136	7,301	65,769
57	187	62	207	62	220
4,956	23,508	4,901	23,614	4,852	23,627
1	2	1	4	1	4
1,957	4,697	1,908	4,579	1,885	4,524
208	1,227	213	1,257	217	1,280
14,819	90,938	14,773	94,345	14,753	96,990
458	2,748	463	2,778	455	2,730
17,067	97,382	16,935	100,637	16,820	103,062
98.9	120.5	99.2	103.3	99.3	102.4

5. 諸税

(2) 軽自動車の課税台数及び調定額の推移

区 分		年度及び台数		元		2	
		課税台数	調定額	課税台数	調定額		
原動機付自転車	排気量 50cc以下のもの	1,144	2,288	1,075	2,150		
	排気量 90cc以下のもの	184	368	173	346		
	排気量125cc以下のもの	160	384	180	432		
	ミ ニ カ ー	33	122	35	130		
軽自動車及び小型特殊自動車	二 輪 車	429	1,544	433	1,559		
	三 輪 車	0	0	0	0		
	四 輪 乗 用	営業 旧税率	0	0	0	0	
		自家 旧税率	3,882	27,950	3,401	24,487	
		営業 新税率	0	0	0	0	
		自家 新税率	1,470	15,876	1,918	20,714	
		営業 重課	0	0	0	0	
		自家 重課	1,723	22,227	1,806	23,297	
		営業75%軽課	0	0	0	0	
		自家75%軽課	0	0	0	0	
		営業50%軽課	0	0	0	0	
		自家50%軽課	45	243	51	275	
		営業25%軽課	0	0	0	0	
		自家25%軽課	165	1,337	112	907	
	四 輪 貨 物	営業 旧税率	28	84	27	81	
		自家 旧税率	2,086	8,344	1,807	7,228	
		営業 新税率	16	61	21	80	
		自家 新税率	868	4,340	1,095	5,475	
		営業 重課	15	68	12	54	
		自家 重課	1,862	11,172	1,904	11,424	
		営業75%軽課	0	0	0	0	
		自家75%軽課	0	0	0	0	
		営業50%軽課	0	0	0	0	
自家50%軽課		0	0	0	0		
営業25%軽課		2	6	3	9		
自家25%軽課	11	42	10	38			
もっぱら雪上を走行するもの	1	4	1	4			
農 耕 作 業 用 自 動 車	1,830	4,392	1,784	4,282			
そ の 他 の も の	220	1,298	221	1,304			
二輪の小型自動車	446	2,676	438	2,628			
合 計	16,620	104,826	16,507	106,904			

(単位：台・千円)

3		4		5	
課税台数	調定額	課税台数	調定額	課税台数	調定額
1,031	2,062	1,001	2,002	942	1,884
166	332	167	334	162	324
182	437	193	463	213	511
34	126	33	122	38	141
451	1,624	469	1,688	460	1,656
0	0	0	0	0	0
0	0	0	0	0	0
2,981	21,463	2,529	18,209	2,142	15,422
0	0	0	0	0	0
2,330	25,164	2,819	30,445	3,133	33,836
0	0	0	0	0	0
1,836	23,684	1,977	25,503	2,000	25,800
0	0	0	0	0	0
0	0	2	5	13	35
0	0	0	0	0	0
25	135	0	0	0	0
0	0	0	0	0	0
114	923	0	0	0	0
21	63	13	39	14	42
1,554	6,216	1,343	5,372	1,083	4,332
23	87	26	99	30	114
1,266	6,330	1,456	7,280	1,638	8,190
14	63	16	72	12	54
1,955	11,730	1,954	11,724	2,029	12,174
0	0	0	0	0	0
0	0	0	0	0	0
0	0	0	0	0	0
0	0	0	0	0	0
1	3	0	0	0	0
10	38	0	0	0	0
1	4	1	4	1	4
1,745	4,188	1,713	4,111	1,691	4,058
221	1,304	222	1,310	224	1,322
444	2,664	458	2,748	469	2,814
16,405	108,640	16,392	111,530	16,294	112,713

(2) 市たばこ税調定額の推移

区 分 \ 年 度	27	28	29	30	元	2	3	4
売上本数 (千本)	36,775	35,659	33,229	31,071	29,852	27,719	27,129	27,022
調定税額 (千円)	187,867	183,104	172,036	167,605	168,956	163,021	171,214	177,114

(3) 入湯税調定額の推移

区 分 \ 年 度	27	28	29	30	元	2	3	4	
調定額 (千円)	50,113	47,110	45,806	46,320	43,506	20,033	21,682	33,816	
入湯客数 (人)	宿 泊	285,244	265,046	254,929	261,178	243,523	121,277	131,463	207,522
	日 帰	73,268	73,537	75,668	71,438	69,779	18,422	19,626	26,881
特別徴収義務者数	46	42	43	40	39	38	31	33	

(4) 特別土地保有税調定額の推移

(単位：人・千円)

区 分 \ 年 度	9	10	11	12	13	
保有分	納税義務者数	48	44	39	42	44
	調定額	15,636	12,261	13,565	10,631	9,699
取得分	納税義務者数	4	5	1	4	6
	調定額	3,123	10,035	25	2,077	232
計	納税義務者数	52	49	40	46	50
	調定額	18,759	22,296	13,590	12,708	9,931

6. 収 納

(1) 督促状発行状況

(単位：件)

区 分 \ 年 度	30	元	2	3	4
市 県 民 税	2,273	2,612	2,121	2,050	2,187
固 定 資 産 税	3,708	3,877	3,486	3,680	3,681
法 人 市 民 税	52	37	42	45	36
軽 自 動 車 税	1,324	1,377	1,033	1,096	1,049
入 湯 税	12	15	12	1	0
そ の 他 (料 金)	1,263	1,294	1,249	1,002	955
計	8,632	9,212	7,943	7,874	7,908

(2) 督促手数料・延滞金の収納状況

(単位：円)

区 分 \ 年 度	30	元	2	3	4
督 促 手 数 料	809,375	750,100	627,800	591,500	607,700
延 滞 金	7,084,850	4,198,640	7,273,853	4,185,665	4,081,643

(3) 令和4年度納入方法別収納率の状況

(単位：円・%)

納入方法	税目	調定額	収入額	収納率
口座振替	市県民税(普徴)	202,310,579	197,265,479	97.51
	固定・都計税	905,701,325	897,007,225	99.04
窓口納付	市県民税(普徴)	927,179,372	903,871,132	97.49
	固定・都計税	1,545,396,399	1,462,300,829	94.62
計	市県民税(普徴)	1,129,489,951	1,101,136,611	97.49
	固定・都計税	2,451,097,724	2,359,308,054	96.26

(4) 不納欠損処分の状況 (各欄上段：件数 下段：金額)

(単位：件・円)

区分	年度				
	30	元	2	3	4
個人市民税	283	137	151	160	168
	3,618,669	2,327,227	2,210,317	6,867,823	1,385,242
法人市民税	6	5	0	13	0
	237,513	260,000	0	610,400	0
固定資産税	730	631	377	421	385
	44,057,399	29,874,034	6,522,638	11,716,626	3,454,123
軽自動車税	89	66	44	20	20
	342,600	298,800	253,434	131,000	138,900
特別土地保有税	0	0	0	0	0
都市計画税	(730)	(631)	(377)	(421)	(385)
	1,792,606	1,248,353	252,534	482,087	139,916
入湯税	4				
	583,526	0	0	0	0
計	1,108	839	572	614	573
	50,632,313	34,008,414	9,238,923	19,807,936	5,118,181

※ () の件数は、固定資産税と重複のため合計に算入しない

(5) 令和4年度財産の差押状況（課税状況調による）

① 差押金額

(単位：千円)

前年度 繰越金額 ①	4年度 差押額 ②	換価等 ③	解 除 ④		合 計 ①+②-③-④
			納付納入 による解除	その他の 解 除	
17,663	15,070	9,410	11,228	10,752	1,343

② 内 訳

(単位：千円)

区 分	動 産	債 権	不 動 産	電話加入権	そ の 他	合 計
現 年 課 税 分	0	1,695	4,141	0	4,862	10,698
滞 納 繰 越 分	0	2,348	5,912	0	9,403	17,663
計	0	4,043	10,053	0	14,265	28,361

7. 参 考

(1) 税務関係証明書等に関する調

(令和4年度分)

(単位：件・円)

区 分	件 数	手 数 料	無料件数
納 税 証 明	820	246,000	1,683
所 得 証 明	2,716	814,800	251
資 産 証 明	40	12,000	0
評 価 証 明	316	193,640	519
公簿公図等閲覧	316	189,900	23
その他の証明	1,046	355,860	153
計	5,254	1,812,200	2,629

○ 市税関係の証明等の手数料（平成6年4月1日改正）

租税公課に関する証明	1 件	3 0 0 円
土地、建物その他物件に関する証明	1 件	3 0 0 円
所得、資産に関する証明	1 件	3 0 0 円
公簿及び土地図面の閲覧	1 件	3 0 0 円
その他の証明	1 件	3 0 0 円

土地は1筆、家屋は1棟をもって1件とし、1件増すごとに40円を加算する。
 閲覧は、公簿1冊、土地の図面1枚、課税台帳は1人分をもって1件とする。

(2) 市税の税率の変遷

年度	7	8	9	10	11	12	13	14	15	16	17	18	19	20	21	22	23	24	25	26	27	28	29	30	31 (R1)	R2	R3	R4	R5																																																																																																																																		
税目	均等割 1,500円 所得割 標準税率		均等割 2,000円 所得割 標準税率							均等割 3,000円 所得割 標準税率													均等割 3,500円 所得割 標準税率																																																																																																																																								
市民税	均等割 (地方税法第312条第1項) ・同法同項第1号の法人 3,600,000円 ・同法同項第2号の法人 2,100,000円 ・同法同項第3号の法人 492,000円 ・同法同項第4号の法人 480,000円 ・同法同項第5号の法人 192,000円 ・同法同項第6号の法人 180,000円 ・同法同項第7号の法人 156,000円 ・同法同項第8号の法人 144,000円 ・同法同項第9号の法人 60,000円			平成14年度申告から 均等割 (地方税法第312条第1項) ・同法同項第1号の法人 3,000,000円 ・同法同項第2号の法人 1,750,000円 ・同法同項第3号の法人 410,000円 ・同法同項第4号の法人 400,000円 ・同法同項第5号の法人 160,000円 ・同法同項第6号の法人 150,000円 ・同法同項第7号の法人 130,000円 ・同法同項第8号の法人 120,000円 ・同法同項第9号の法人 50,000円			平成20年度申告から 均等割 (地方税法第312条第1項) ・同法同項第1号の法人 50,000円 ・同法同項第2号の法人 120,000円 ・同法同項第3号の法人 130,000円 ・同法同項第4号の法人 150,000円 ・同法同項第5号の法人 160,000円 ・同法同項第6号の法人 400,000円 ・同法同項第7号の法人 410,000円 ・同法同項第8号の法人 1,750,000円 ・同法同項第9号の法人 3,000,000円			法人税割 14.7% H26.9.30までに開始する事業年度			法人税割 12.1% H26.10.1以降開始の事業年度から			法人税割 8.4% (資本金等の額が1億円以下 7.6%) R1.10.1以降開始の事業年度から不均一課税の導入																																																																																																																																															
固定資産税	1.4%	1.4% ・登録ホテル業に対する不均一課税 第1年度 0.98% 第2年度 1.12% 第3年度 1.26%																																																																																																																																																													
軽自動車税	種別割 (令和元年10月1日から)	<p>原動機付自転車 標準税率</p> <p>50cc以下 1,000円</p> <p>50cc超～90cc以下 1,200円</p> <p>90cc超～125cc以下 1,600円</p> <p>ミニカー 2,500円</p> <p>軽二輪 125cc超～250cc以下 2,400円</p> <p>雪上を走行するもの 2,400円</p> <p>二輪の小型自動車 250cc超 4,000円</p> <p>小型特殊自動車</p> <p>農耕作業車 1,600円</p> <p>その他のもの 4,700円</p> <p>ボートトレーラー等 2,400円</p> <p>軽自動車</p> <p>三輪 3,100円</p> <p>四輪乗用 営業用 5,500円 自家用 7,200円</p> <p>四輪貨物 営業用 3,000円 自家用 4,000円</p>										<p>平成27年度から 四輪以上・三輪の軽自動車</p> <table border="1"> <tr> <th colspan="2"></th> <th colspan="2">標準税率</th> </tr> <tr> <td colspan="2"></td> <td colspan="2">初めて車両番号の指定を受けた日</td> </tr> <tr> <td></td> <td></td> <td>H27.4.1以降</td> <td>H27.3.31以前</td> </tr> <tr> <td>三輪</td> <td></td> <td>3,900円</td> <td>3,100円</td> </tr> <tr> <td>四輪乗用</td> <td>営業用</td> <td>6,900円</td> <td>5,500円</td> </tr> <tr> <td></td> <td>自家用</td> <td>10,800円</td> <td>7,200円</td> </tr> <tr> <td>四輪貨物</td> <td>営業用</td> <td>3,800円</td> <td>3,000円</td> </tr> <tr> <td></td> <td>自家用</td> <td>5,000円</td> <td>4,000円</td> </tr> </table> <p>平成28年度から (原動機付自転車・二輪車及び小型特殊に係る税額の適用開始は、平成27年度から1年間延長)</p> <table border="1"> <tr> <th colspan="2"></th> <th colspan="2">標準税率</th> </tr> <tr> <td colspan="2"></td> <td colspan="2">50cc以下</td> </tr> <tr> <td colspan="2"></td> <td colspan="2">50cc超～90cc以下</td> </tr> <tr> <td colspan="2"></td> <td colspan="2">90cc超～125cc以下</td> </tr> <tr> <td colspan="2"></td> <td colspan="2">ミニカー</td> </tr> <tr> <td>軽二輪</td> <td>125cc超～250cc以下</td> <td>3,600円</td> <td>3,700円</td> </tr> <tr> <td></td> <td>雪上を走行するもの</td> <td>3,600円</td> <td>3,600円</td> </tr> <tr> <td></td> <td>二輪の小型自動車 250cc超</td> <td>6,000円</td> <td>6,000円</td> </tr> <tr> <td></td> <td>小型特殊自動車</td> <td></td> <td></td> </tr> <tr> <td></td> <td>農耕作業車</td> <td>2,400円</td> <td>2,400円</td> </tr> <tr> <td></td> <td>その他のもの</td> <td>5,900円</td> <td>5,900円</td> </tr> <tr> <td></td> <td>二輪被けん引車</td> <td>3,600円</td> <td>3,600円</td> </tr> </table> <p>グリーン化特例 (軽課) (平成28年度～)</p> <table border="1"> <tr> <th colspan="2"></th> <th colspan="2">税額を概ね75%軽減 (ア)</th> <th colspan="2">税額を概ね50%軽減 (イ)</th> <th colspan="2">税額を概ね25%軽減 (ウ)</th> </tr> <tr> <td>三輪</td> <td></td> <td>1,000円</td> <td>1,200円</td> <td>1,300円</td> <td>1,300円</td> <td>1,300円</td> <td>1,300円</td> </tr> <tr> <td>四輪乗用</td> <td>営業用</td> <td>1,800円</td> <td>3,500円</td> <td>5,200円</td> <td>5,200円</td> <td>5,200円</td> <td>5,200円</td> </tr> <tr> <td></td> <td>自家用</td> <td>2,700円</td> <td>5,400円</td> <td>8,100円</td> <td>8,100円</td> <td>8,100円</td> <td>8,100円</td> </tr> <tr> <td>四輪貨物</td> <td>営業用</td> <td>1,000円</td> <td>1,900円</td> <td>2,900円</td> <td>2,900円</td> <td>2,900円</td> <td>2,900円</td> </tr> <tr> <td></td> <td>自家用</td> <td>1,300円</td> <td>2,500円</td> <td>3,800円</td> <td>3,800円</td> <td>3,800円</td> <td>3,800円</td> </tr> </table> <p>※1 令和3年4月1日以降登録車は営業用に限る ※2 令和3年4月1日以降登録車から対象外</p>												標準税率				初めて車両番号の指定を受けた日				H27.4.1以降	H27.3.31以前	三輪		3,900円	3,100円	四輪乗用	営業用	6,900円	5,500円		自家用	10,800円	7,200円	四輪貨物	営業用	3,800円	3,000円		自家用	5,000円	4,000円			標準税率				50cc以下				50cc超～90cc以下				90cc超～125cc以下				ミニカー		軽二輪	125cc超～250cc以下	3,600円	3,700円		雪上を走行するもの	3,600円	3,600円		二輪の小型自動車 250cc超	6,000円	6,000円		小型特殊自動車				農耕作業車	2,400円	2,400円		その他のもの	5,900円	5,900円		二輪被けん引車	3,600円	3,600円			税額を概ね75%軽減 (ア)		税額を概ね50%軽減 (イ)		税額を概ね25%軽減 (ウ)		三輪		1,000円	1,200円	1,300円	1,300円	1,300円	1,300円	四輪乗用	営業用	1,800円	3,500円	5,200円	5,200円	5,200円	5,200円		自家用	2,700円	5,400円	8,100円	8,100円	8,100円	8,100円	四輪貨物	営業用	1,000円	1,900円	2,900円	2,900円	2,900円	2,900円		自家用	1,300円	2,500円	3,800円	3,800円	3,800円	3,800円	<p>(ア) ・電気・天然ガス (21年排出ガス10%低減) ・平成29年度～ 電気・天然ガス (21年排出ガス10%低減又は30年排出ガス基準適合)</p> <p>(イ) ・★★★★かつ2年度燃費基準+20%達成 (H29年度～+30%達成) の乗用車 又は、★★★★かつ27年度燃費基準+35%達成の軽貨物車 ・令和3年度～ ★★★★★かつ令和2年度基準達成かつ令和12年度燃費基準90%達成</p> <p>(ウ) ・★★★★かつ2年度燃費基準達成 (H29年度～+10%達成) の乗用車 又は、★★★★かつ27年度燃費基準+15%達成の軽貨物車 ・令和3年度～ ★★★★★かつ令和2年度基準達成かつ令和12年度燃費基準70%達成</p> <p>※「★★★★」は平成30年排出ガス基準50%低減又は平成17年排出ガス基準75%低減達成車のことをいう</p>									
		標準税率																																																																																																																																																													
		初めて車両番号の指定を受けた日																																																																																																																																																													
		H27.4.1以降	H27.3.31以前																																																																																																																																																												
三輪		3,900円	3,100円																																																																																																																																																												
四輪乗用	営業用	6,900円	5,500円																																																																																																																																																												
	自家用	10,800円	7,200円																																																																																																																																																												
四輪貨物	営業用	3,800円	3,000円																																																																																																																																																												
	自家用	5,000円	4,000円																																																																																																																																																												
		標準税率																																																																																																																																																													
		50cc以下																																																																																																																																																													
		50cc超～90cc以下																																																																																																																																																													
		90cc超～125cc以下																																																																																																																																																													
		ミニカー																																																																																																																																																													
軽二輪	125cc超～250cc以下	3,600円	3,700円																																																																																																																																																												
	雪上を走行するもの	3,600円	3,600円																																																																																																																																																												
	二輪の小型自動車 250cc超	6,000円	6,000円																																																																																																																																																												
	小型特殊自動車																																																																																																																																																														
	農耕作業車	2,400円	2,400円																																																																																																																																																												
	その他のもの	5,900円	5,900円																																																																																																																																																												
	二輪被けん引車	3,600円	3,600円																																																																																																																																																												
		税額を概ね75%軽減 (ア)		税額を概ね50%軽減 (イ)		税額を概ね25%軽減 (ウ)																																																																																																																																																									
三輪		1,000円	1,200円	1,300円	1,300円	1,300円	1,300円																																																																																																																																																								
四輪乗用	営業用	1,800円	3,500円	5,200円	5,200円	5,200円	5,200円																																																																																																																																																								
	自家用	2,700円	5,400円	8,100円	8,100円	8,100円	8,100円																																																																																																																																																								
四輪貨物	営業用	1,000円	1,900円	2,900円	2,900円	2,900円	2,900円																																																																																																																																																								
	自家用	1,300円	2,500円	3,800円	3,800円	3,800円	3,800円																																																																																																																																																								
環境性能割	令和元年10月1日から環境性能割が導入 (自動車取得税の廃止)										軽自動車税 (環境性能割) の導入 軽自動車の取得価格 (50万円超) に下記の該当税率を乗じた額 (自家用乗用車の場合) (ア) 電気自動車等・・・非課税 (イ) ★★★★★かつ2年度燃費基準+10%達成・・・非課税 (ウ) ★★★★★かつ2年度燃費基準達成・・・非課税 (3年4月1日～1.0%) (エ) 上記以外の車・・・1.0% (3年4月1日～2.0%)																																																																																																																																																				
市たばこ税 (単位: 千本あたり)	(旧3級品以外) 1,997円	(旧3級品以外) 2,434円	(旧3級品以外) 2,668円	(旧3級品以外) 2,977円	(旧3級品以外) 3,298円	(旧3級品以外) 10.1～ 4,618円	(旧3級品以外) 5,262円	(旧3級品以外) 10.1～ 5,692円	(旧3級品) 2,925円	(旧3級品) 3,355円	(旧3級品) 4,000円	(旧3級品) 10.1～ 5,692円	(旧3級品以外) 10.1～ 6,122円	(旧3級品以外) 10.1～ 6,552円																																																																																																																																																	
釐産税	1.0% (200万円以下の場合0.7%)																																																																																																																																																														
特別土地保有税	・保有 1.4% ・取得 3.0%																																																																																																																																																														
入湯税	・1泊 150円 ・日帰り 100円																																																																																																																																																														
都市計画税	0.2%																																																																																																																																																														

令和5年度
市 税 概 要

編集・発行 大町市総務部税務課

TEL0261-22-0420

発行日 令和6年4月