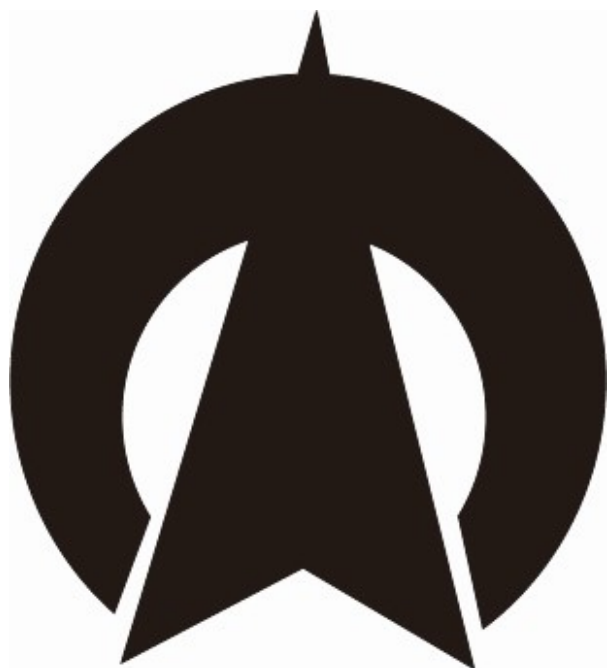


平成 31 年度

市 税 概 要



大 町 市

目 次

1. 市の概要	
(1) 地 勢	1
(2) 市の位置	2
(3) 市の面積	2
(4) 人口と世帯の推移	2
(5) 平成31年度一般会計当初予算	3
(6) 平成30年度一般会計決算額	5
(7) 市の行政組織機構図	7
2. 市 税 総 括	
(1) 税務課の組織及び事務分掌	10
(2) 平成31年度市税の当初予算及び対前年度比較	11
(3) 市税の年度別、税目別決算額の推移	12
(4) 市税の徴収に要する経費決算額の推移	14
(5) 市税の一般会計歳入決算額に占める割合	16
(6) 市税のうち個人市民税、固定資産税負担額の推移	16
3. 市 民 税	
(1) 個人市民税課税額の推移	17
(2) 個人市民税納税義務者の推移	17
(3) 個人市民税納税義務者一人当たり税額の推移	17
(4) 個人市民税所得者別課税額の推移	18
(5) 個人市民税所得者別納税義務者の推移	18
(6) 個人市民税所得者別総所得金額の推移	18
(7) 平成31年度個人市民税納税義務者・課税額構成図	20
(8) 平成31年度個人市民税所得別納税義務者・課税額構成図	21
(9) 平成31年度個人市民税課税標準段階別納税義務者数 及び総所得金額調べ	22
(10) 法人市民税調定額の推移	24
(11) 法人市民税納税義務者数の推移	24

4. 固定資産税・都市計画税	
(1) 固定資産税納税義務者の推移	2 5
(2) 固定資産税調定額の推移	2 5
(3) 土地面積・評価額の推移	2 6
(4) 平成31年度土地地目別構成図	2 8
(5) 平成31年度土地に関する概要調書	2 9
(6) 平成31年度家屋に関する概要調書	3 1
(7) 平成31年度家屋の構造、種類別構成比	3 2
(8) 平成31年度償却資産に関する調	3 3
(9) 国有資産等所在市町村交付金及び納付金の推移	3 5
(10) 都市計画税納税義務者、調定額の推移	3 5
5. 諸 税	
(1) 軽自動車の課税台数及び調定額の推移（29年度まで）	3 6
(2) 軽自動車の課税台数及び調定額の推移（30年度以降）	3 8
(3) 市たばこ税調定額の推移	3 9
(4) 入湯税調定額の推移	3 9
(5) 特別土地保有税調定額の推移	3 9
6. 収 納	
(1) 督促状発行状況	4 0
(2) 督促手数料・延滞金の収納状況	4 0
(3) 平成31年度納入方法別収納率の状況	4 1
(4) 不納欠損処分の状況	4 1
(5) 平成30年度財産の差押状況	4 2
7. 参 考	
(1) 税務関係証明書等に関する調	4 3
(2) 市税の税率の変遷	4 4

1. 市の概要

(1) 地勢



(2) 市の位置 長野県大町市大町3887番地

東 経 137° 51' 03"

北 緯 36° 30' 10"

海 抜 726m

(3) 市の面積 565.15km²

(東西 34.3km 南北 36.3km)

(4) 人口と世帯の推移

(各年10月1日現在)

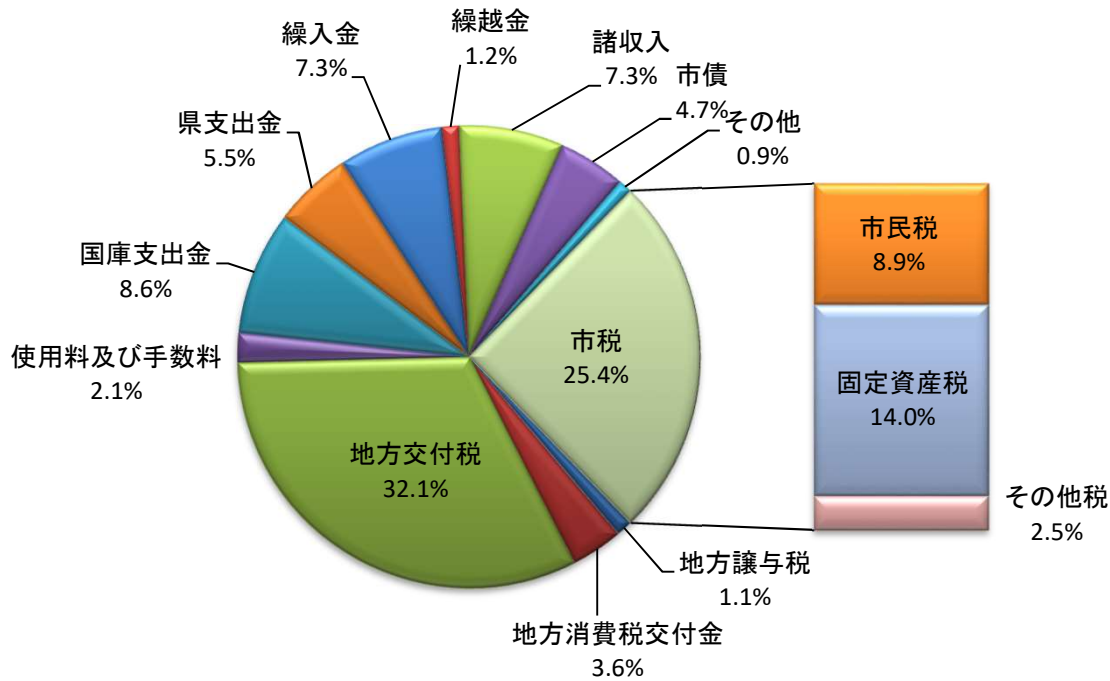
区分 年	世 帯 数	人 口			一世帯 当たり 人員
		男	女	計	
14	10,574	14,973	15,767	30,740	2.9
15	10,558	14,841	15,652	30,493	2.9
16	10,596	14,678	15,520	30,198	2.8
17	10,970	14,668	15,656	30,324	2.8
18	11,812	15,574	16,653	32,227	2.7
19	11,871	15,409	16,451	31,860	2.7
20	11,909	15,225	16,263	31,488	2.6
21	11,936	15,043	16,091	31,134	2.6
22	11,966	14,870	15,867	30,737	2.6
23	12,007	14,737	15,719	30,456	2.5
24	11,820	14,535	15,486	30,021	2.5
25	11,790	14,347	15,259	29,606	2.5
26	11,825	14,204	15,124	29,328	2.5
27	11,828	14,033	14,929	28,962	2.4
28	11,844	13,861	14,656	28,517	2.4
29	11,871	13,691	14,433	28,124	2.4
30	11,910	13,478	14,263	27,741	2.3
31	11,893	13,289	14,067	27,356	2.3

(5) 平成31年度一般会計当初予算

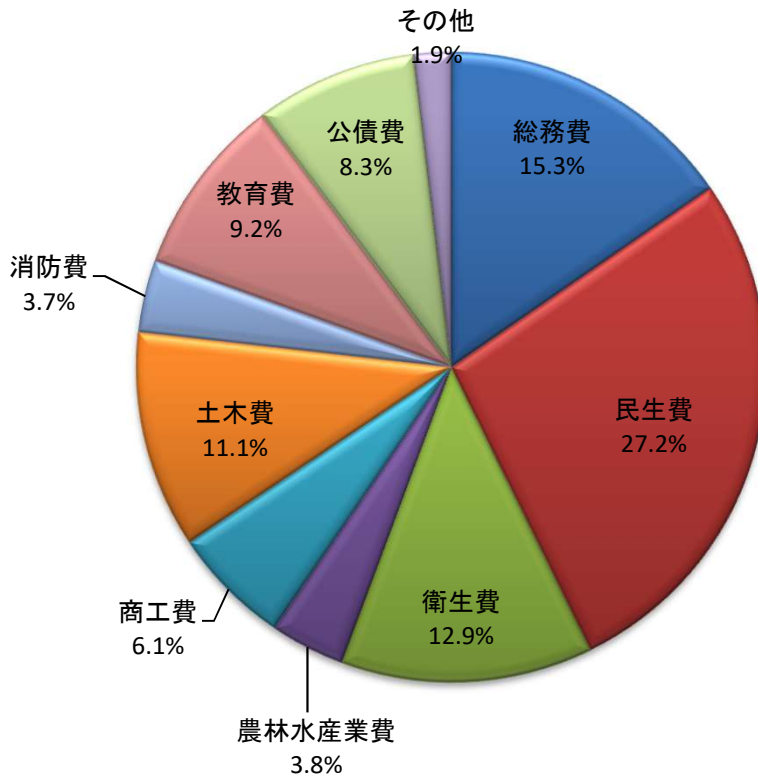
(単位:千円)

歳 入				歳 出			
	科 目	予 算 額	構 成 比		科 目	予 算 額	構 成 比
1	市 税	4,180,458	25.4	1	議 会 費	152,730	0.9
2	地 方 譲 与 税	185,400	1.1	2	総 務 費	2,600,960	15.3
3	利 子 割 交 付 金	5,000	0.0	3	民 生 費	4,470,076	27.2
4	配 当 割 交 付 金	11,400	0.1	4	衛 生 費	2,121,378	12.9
5	株 式 等 譲 渡 所 得 割 交 付 金	5,400	0.0	5	労 働 費	136,979	0.8
6	地 方 消 費 税 交 付 金	595,000	3.6	6	農 林 水 産 業 費	616,914	3.8
7	ゴ ル フ 場 利 用 税 交 付 金	1,700	0.0	7	商 工 費	1,002,072	6.1
8	自 動 車 取 得 税 交 付 金	28,600	0.2	8	土 木 費	1,821,420	11.1
9	地 方 特 例 交 付 金	16,700	0.1	9	消 防 費	613,132	3.7
10	地 方 交 付 税	5,275,000	32.1	10	教 育 費	1,517,723	9.2
11	交 通 安 全 対 策 特 別 交 付 金	3,600	0.0	11	災 害 復 旧 費	1	0.0
12	分 担 金 及 び 負 担 金	62,488	0.4	12	公 債 費	1,359,615	8.3
13	使 用 料 及 び 手 数 料	338,050	2.1	13	予 備 費	30,000	0.2
14	国 庫 支 出 金	1,419,208	8.6				
15	県 支 出 金	900,778	5.5				
16	財 産 収 入	14,851	0.1				
17	寄 付 金	15,000	0.1				
18	繰 入 金	1,207,000	7.3				
19	繰 越 金	200,000	1.2				
20	諸 収 入	1,205,929	7.3				
21	市 債	771,438	4.7				
	歳 入 合 計	16,443,000	100.0		歳 出 合 計	16,443,000	100.0

平成31年度一般会計当初予算



歳入 16,443,000千円



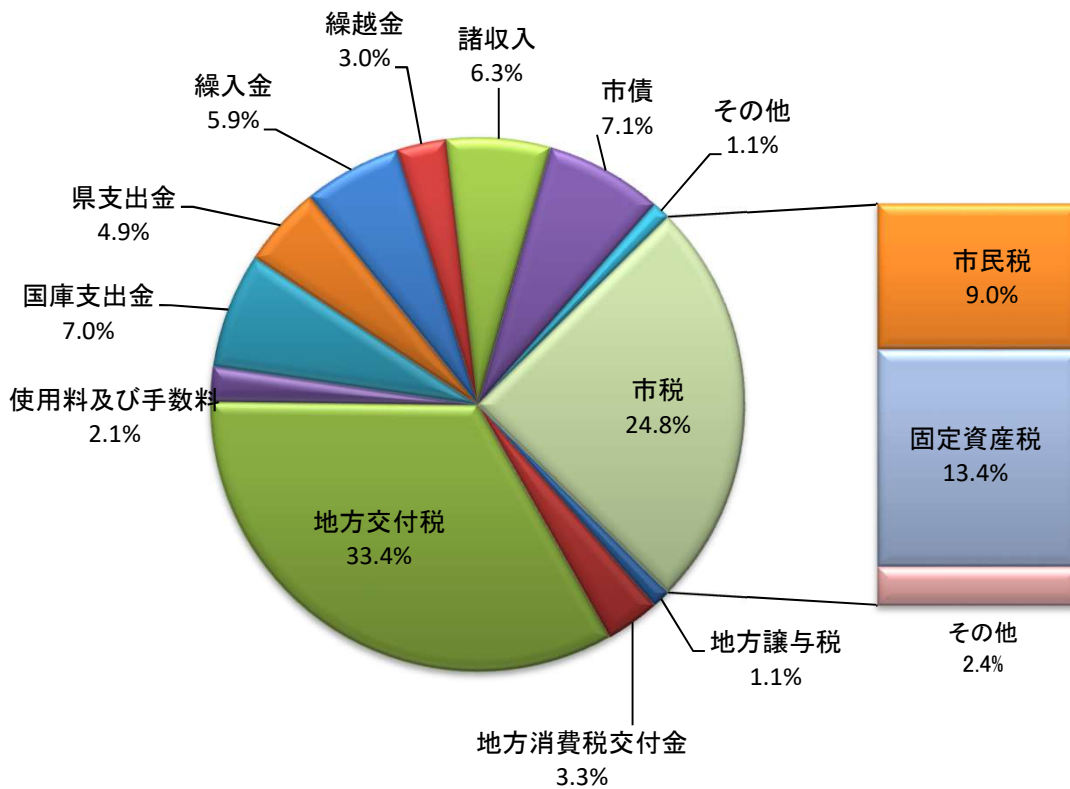
歳出 16,443,000千円

(6) 平成30年度一般会計決算額

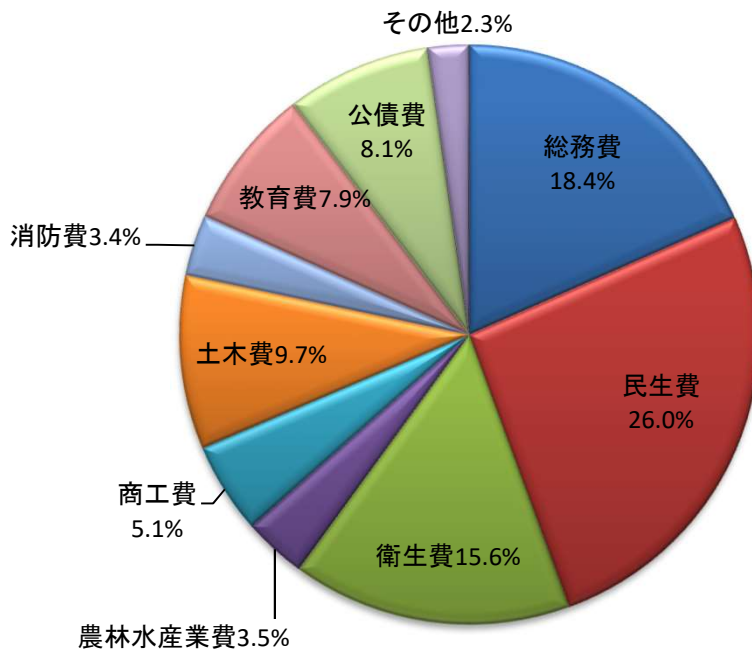
(単位:千円)

歳 入				歳 出			
	科 目	決 算 額	構 成 比		科 目	決 算 額	構 成 比
1	市 税	4,269,695	24.8	1	議 会 費	151,114	0.9
2	地 方 譲 与 税	183,597	1.1	2	総 務 費	3,022,935	18.4
3	利 子 割 交 付 金	5,832	0.0	3	民 生 費	4,267,855	26.0
4	配 当 割 交 付 金	9,915	0.1	4	衛 生 費	2,560,559	15.6
5	株 式 等 譲 渡 所 得 割 交 付 金	8,323	0.0	5	労 働 費	136,354	0.8
6	地 方 消 費 税 交 付 金	572,259	3.3	6	農 林 水 産 業 費	573,847	3.5
7	ゴ ル フ 場 利 用 税 交 付 金	1,565	0.0	7	商 工 費	843,501	5.1
8	自 動 車 取 得 税 交 付 金	43,604	0.3	8	土 木 費	1,599,031	9.7
9	地 方 特 例 交 付 金	11,473	0.1	9	消 防 費	557,243	3.4
10	地 方 交 付 税	5,751,605	33.4	10	教 育 費	1,297,531	7.9
11	交 通 安 全 対 策 特 別 交 付 金	3,664	0.0	11	災 害 復 旧 費	91,923	0.6
12	分 担 金 及 び 負 担 金	58,790	0.3	12	公 債 費	1,339,607	8.1
13	使 用 料 及 び 手 数 料	361,118	2.1	13	予 備 費	0	0.0
14	国 庫 支 出 金	1,202,469	7.0				
15	県 支 出 金	849,646	4.9				
16	財 産 収 入	22,881	0.1				
17	寄 付 金	32,444	0.2				
18	繰 入 金	1,026,195	5.9				
19	繰 越 金	520,130	3.0				
20	諸 収 入	1,078,099	6.3				
21	市 債	1,228,248	7.1				
	歳 入 合 計	17,241,552	100.0		歳 出 合 計	16,441,500	100.0

平成30年度一般会計決算額



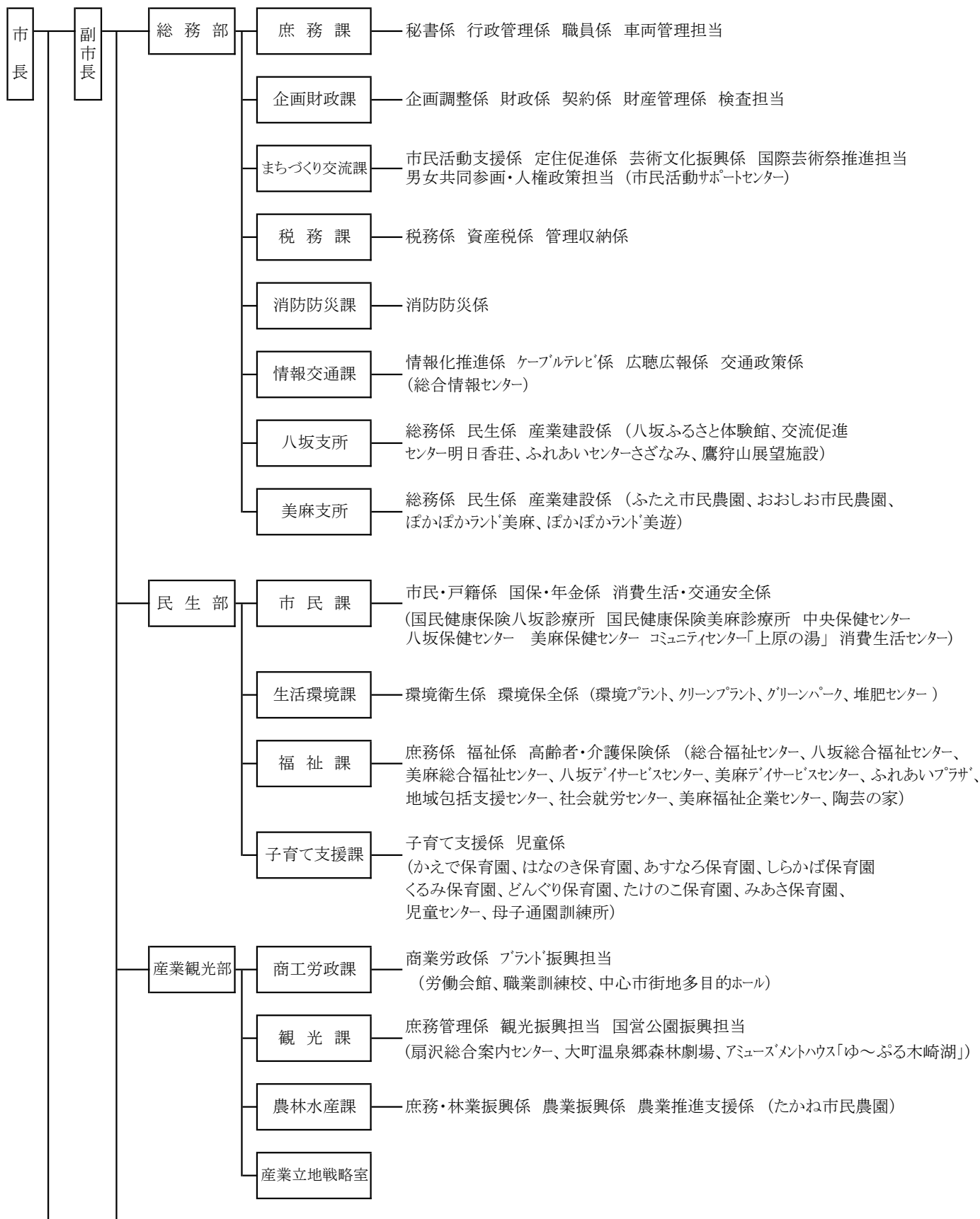
歳入 17,241,552千円

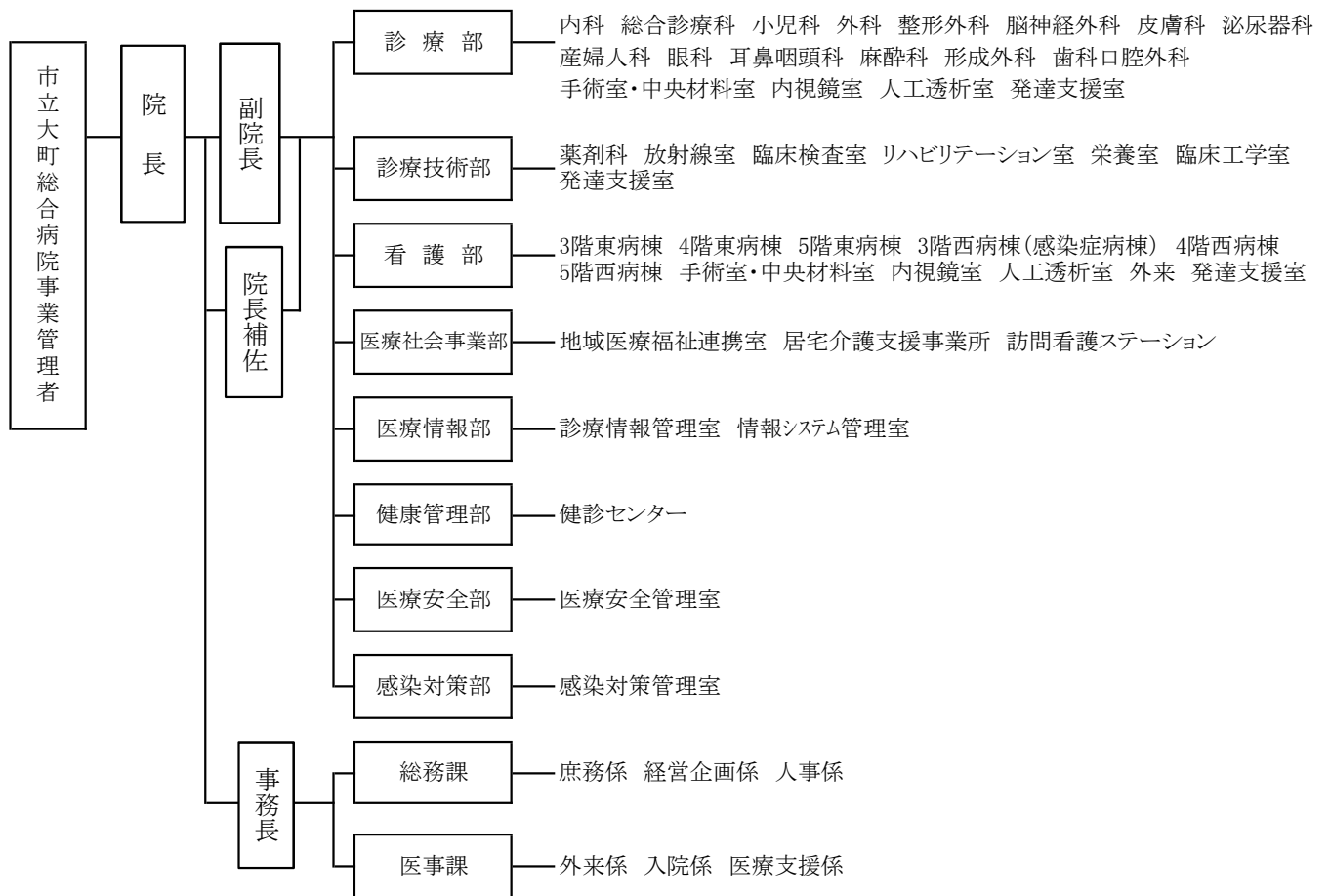
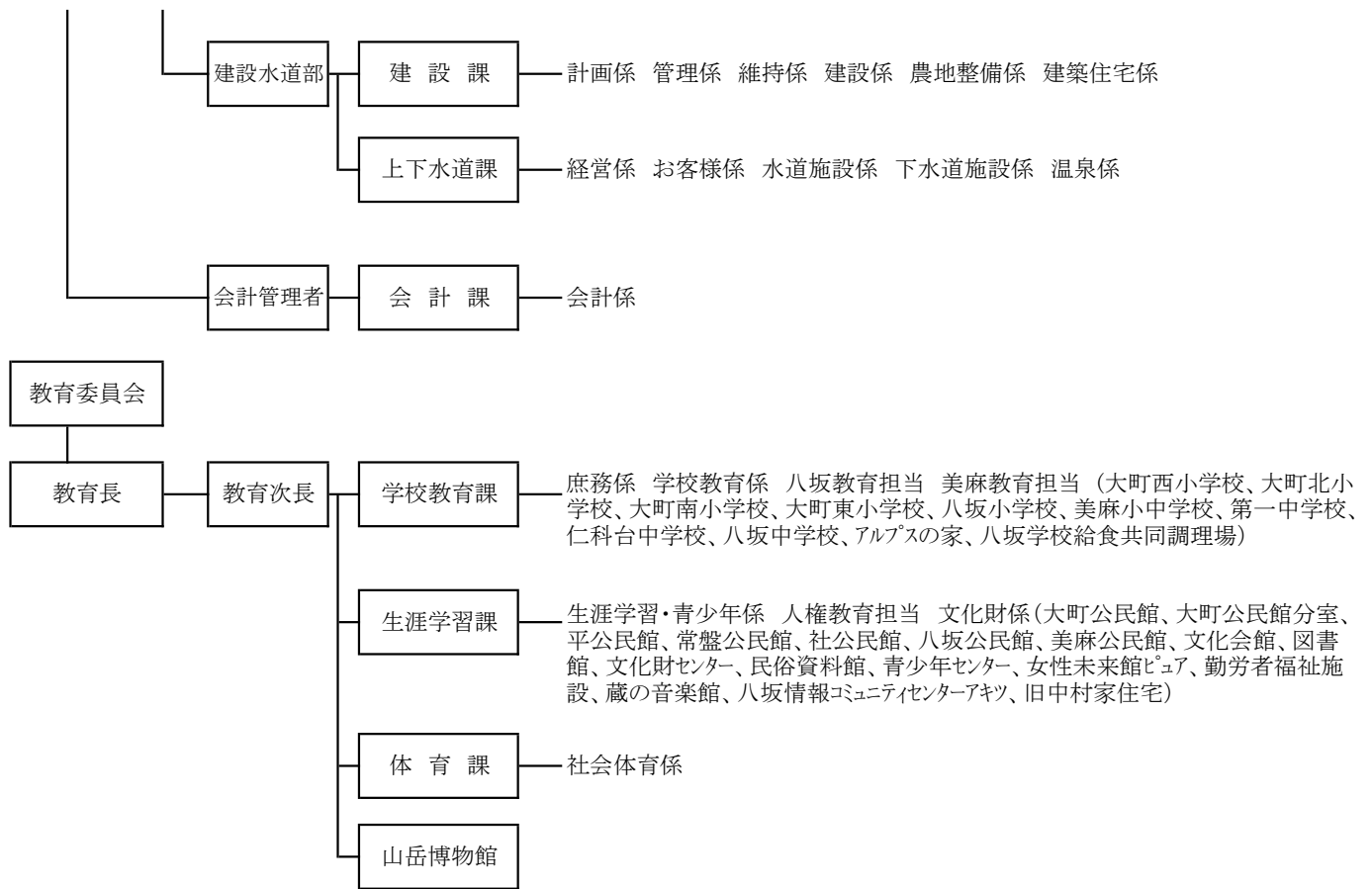


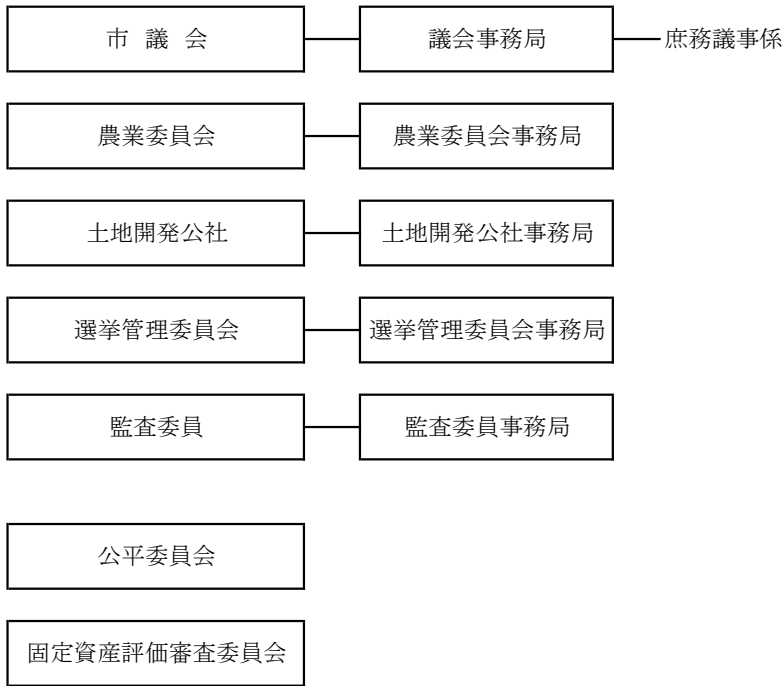
歳出 16,441,500千円

(7) 市の行政組織機構図

(平成31年4月1日現在)







※()は附属施設、または、管理している施設

2. 市 税 総 括

(1) 税務課の組織及び事務分掌

係名	課長	補佐	係長	事務吏員	事 務 分 掌
	1				
税務係			1	6	<ol style="list-style-type: none"> 1. 市民税、個人の県民税、軽自動車税、市たばこ税、鉱産税、入湯税の賦課及び納税通知書の交付、申告納付に関する事。 2. 原動機付自転車及び小型特殊自動車の標識の交付等に関する事。 3. 主管税目の減免及び不服申立に関する事。 4. 主管税目の賦課徴収に関する調査及び質問、検査並びに主管税目に係わる犯則事件に関する事。 5. 主管税目の証明に関する事。 6. 租税条約に関する事。 7. 課税状況等主管税目の統計に関する事。
資産税係			1	7	<ol style="list-style-type: none"> 1. 固定資産税、都市計画税の賦課及び納税通知書の交付に関する事。 2. 国有資産等所在地市町村交付金に関する事。 3. 主管税目の減免及び不服申立に関する事。 4. 主管税目の賦課徴収に関する調査及び質問、検査並びに主管税目に係わる犯則事件に関する事。 5. 土地台帳、地籍図等の閲覧に関する事。 6. 主管税目の証明に関する事。 7. 概要調書等主管税目の統計に関する事。
管理収納係			1	6	<ol style="list-style-type: none"> 1. 市税(個人の県民税を含む)の徴収に関する事。 2. 使用料等の徴収に関する事。 3. 市税等の滞納及び納税相談に関する事。 4. 市税等の滞納処分及び不納欠損処分に関する事。 5. 市税の賦課徴収に関する調査及び質問、検査並びに市税の犯則事件に関する事。 6. 市税等徴収についての不服申立てに関する事。 7. 市税等の証明に関する事。 8. 収納、滞納等市税徴収についての統計に関する事。 9. 口座振替に関する事。 10. 市税等の徴収の嘱託及び受託に関する事。 11. 市税及びこれに関する徴収金の納付納入の受託に関する事。 12. 課内の庶務に関する事。
計	1		3	19	

(2) 平成31年度市税の当初予算及び対前年度比較

(単位：千円・%)

区 分	平成31年度		平成30年度		増減額	増減率
	予算額 (A)	構成比	予算額 (A)	構成比	(A - B)	A/B×100
市 税	4,180,458	100.0	4,120,135	100.0	60,323	101.5
現年課税分	4,143,994	99.1	4,072,690	97.4	71,304	101.8
滞納繰越分	32,429	0.8	47,445	1.1	△ 15,016	68.4
市 民 税	1,467,580	35.1	1,466,221	35.1	1,359	100.1
個 人	1,115,920	26.7	1,118,104	26.7	△ 2,184	99.8
現年課税分	1,103,825	26.4	1,102,478	26.4	1,347	100.1
滞納繰越分	12,095	0.3	15,626	0.4	△ 3,531	77.4
法 人	351,660	8.4	348,117	8.3	3,543	101.0
現年課税分	351,293	8.4	347,545	8.3	3,748	101.1
滞納繰越分	367	0.0	572	0.0	△ 205	64.2
固 定 資 産 税	2,304,323	55.1	2,254,370	53.9	49,953	102.2
純固定資産税	2,250,980	53.8	2,202,178	52.7	48,802	102.2
現年課税分	2,232,388	53.4	2,172,873	52.0	59,515	102.7
滞納繰越分	18,592	0.4	29,305	0.7	△ 10,713	63.4
交 付 金	53,343	1.3	52,192	1.2	1,151	102.2
軽 自 動 車 税	106,383	2.5	100,008	2.4	6,375	106.4
現年課税分	101,715	2.4	99,272	2.4	2,443	102.5
滞納繰越分	633	0.0	736	0.0	△ 103	86.0
環境性能割	4,035	0.1	—	—	—	—
市 た ば こ 税	162,809	3.9	161,523	3.9	1,286	100.8
特別土地保有税	0	0.0	0	0.0	0	0.0
現年課税分	0	0.0	0	0.0	0	0.0
滞納繰越分	0	0.0	0	0.0	0	0.0
入 湯 税	45,795	1.1	46,149	1.1	△ 354	99.2
現年課税分	45,795	1.1	46,149	1.1	△ 354	99.2
滞納繰越分	0	0.0	0	0.0	0	0.0
都 市 計 画 税	93,568	2.2	91,864	2.2	1,704	101.9
現年課税分	92,826	2.2	90,658	2.2	2,168	102.4
滞納繰越分	742	0.0	1,206	0.0	△ 464	61.5

(3) 市税の年度別、税目別決算額の推移

項 目			平成 26 年度			平成 27 年度			平成 28 年度		
			調定額	収入額	収納率	調定額	収入額	収納率	調定額	収入額	収納率
市 民 税	個人	現年課税分	1,093,028	1,073,366	98.2	1,081,208	1,065,386	98.5	1,105,110	1,086,918	98.4
		滞納繰越分	84,930	18,438	21.7	75,298	19,349	25.7	64,629	23,042	35.7
		計	1,177,958	1,091,804	92.7	1,156,506	1,084,735	93.8	1,169,739	1,109,960	94.9
	法人	現年課税分	357,907	356,902	99.7	342,416	341,442	99.7	345,672	345,303	99.9
		滞納繰越分	7,220	1,361	18.9	6,123	1,609	26.3	4,067	1,381	34.0
		計	365,127	358,263	98.1	348,539	343,051	98.4	349,739	346,684	99.1
	小計	現年課税分	1,450,935	1,430,268	98.6	1,423,624	1,406,828	98.8	1,450,782	1,432,221	98.7
		滞納繰越分	92,150	19,799	21.5	81,421	20,958	25.7	68,696	24,423	35.6
		計	1,543,085	1,450,067	94.0	1,505,045	1,427,786	94.9	1,519,478	1,456,644	95.9
固定 資 産 税	純固定 資産税	現年課税分	2,251,090	2,203,181	97.9	2,229,822	2,193,547	98.4	2,230,818	2,203,527	98.8
		滞納繰越分	315,951	39,366	12.5	286,147	42,479	14.8	240,389	36,200	15.1
		計	2,567,041	2,242,547	87.4	2,515,969	2,236,026	88.9	2,471,207	2,239,727	90.6
	交付金	現年課税分	55,996	55,996	100.0	55,076	55,076	100.0	55,034	55,034	100.0
	小計	現年課税分	2,307,086	2,259,177	97.9	2,284,898	2,248,623	98.4	2,285,852	2,258,561	98.8
		滞納繰越分	315,951	39,366	12.5	286,147	42,479	14.8	240,389	36,200	15.1
計		2,623,037	2,298,543	87.6	2,571,045	2,291,102	89.1	2,526,241	2,294,761	90.8	
軽自動車税	現年課税分	80,194	79,366	99.0	80,767	79,946	99.0	97,477	96,649	99.2	
	滞納繰越分	7,037	2,288	32.5	4,622	1,172	25.4	3,275	762	23.3	
	計	87,231	81,654	93.6	85,389	81,118	95.0	100,752	97,411	96.7	
市たばこ税	現年課税分	189,101	189,101	100.0	187,867	187,867	100.0	183,104	183,104	100.0	
特別土地保有税	現年課税分	0	0	0.0	0	0	0.0	0	0	0.0	
	滞納繰越分	90	90	100.0	0	0	0.0	0	0	0.0	
	計	90	90	100.0	0	0	0.0	0	0	0.0	
入 湯 税	現年課税分	47,954	47,954	100.0	50,114	49,535	98.8	47,111	47,111	100.0	
	滞納繰越分	1701	0	0.0	0	0	0.0	578	0	0.0	
	計	49,655	47,954	96.6	50,114	49,535	98.8	47,689	47,111	98.8	
都市計画税	現年課税分	95,417	93,431	97.9	92,994	91,645	98.5	94,101	92,980	98.8	
	滞納繰越分	13,323	1,665	12.5	11,966	1,779	14.9	9,916	1,495	15.1	
	計	108,740	95,096	87.5	104,960	93,424	89.0	104,017	94,475	90.8	
合 計	現年課税分	4,170,687	4,099,297	98.3	4,120,264	4,064,444	98.6	4,158,427	4,110,626	98.9	
	滞納繰越分	430,252	63,208	14.7	384,156	66,388	17.3	322,854	62,880	19.5	
	計	4,600,939	4,162,505	90.5	4,504,420	4,130,832	91.7	4,481,281	4,173,506	93.1	

(単位:千円・%)

項 目		平成 29 年 度			平成 30 年 度			
		調定額	収入額	収納率	調定額	収入額	収納率	
市 民 税	個人	現年課税分	1,129,772	1,116,549	98.8	1,128,001	1,119,758	99.3
		滞納繰越分	57,503	22,062	38.4	45,390	17,499	38.6
		計	1,187,275	1,138,611	95.9	1,173,391	1,137,257	96.9
	法人	現年課税分	357,876	357,548	99.9	406,462	405,882	99.9
		滞納繰越分	2,922	1,167	39.9	1,865	496	26.6
		計	360,798	358,715	99.4	408,327	406,378	99.5
	小計	現年課税分	1,487,648	1,474,097	99.1	1,534,463	1,525,640	99.4
		滞納繰越分	60,425	23,229	38.4	47,255	17,995	38.1
		計	1,548,073	1,497,326	96.7	1,581,718	1,543,635	97.6
固 定 資 産 税	純固定 資産税	現年課税分	2,278,265	2,249,761	98.7	2,252,585	2,235,739	99.3
		滞納繰越分	226,654	65,660	29.0	131,121	26,778	20.4
		計	2,504,919	2,315,421	92.4	2,383,706	2,262,517	94.9
	交付金	現年課税分	52,653	52,653	100.0	52,192	52,192	100.0
	小計	現年課税分	2,330,918	2,302,414	98.8	2,304,777	2,287,931	99.3
		滞納繰越分	226,654	65,660	29.0	131,121	26,778	20.4
		計	2,557,572	2,368,074	92.6	2,435,898	2,314,709	95.0
	軽自動車税	現年課税分	100,584	99,940	99.4	103,039	102,390	99.4
		滞納繰越分	3,105	894	28.8	2,626	918	35.0
計		103,689	100,834	97.2	105,665	103,308	97.8	
市たばこ税	現年課税分	172,036	172,036	100.0	167,605	167,605	100.0	
特別土地保有税	現年課税分	0	0	0.0	0	0	0.0	
	滞納繰越分	0	0	0.0	0	0	0.0	
	計	0	0	0.0	0	0	0.0	
入 湯 税	現年課税分	45,806	45,358	99.0	46,320	46,320	100.0	
	滞納繰越分	578	0	0.0	1,026	443	43.2	
	計	46,384	45,358	97.8	47,346	46,763	98.8	
都市計画税	現年課税分	95,695	94,606	98.9	93,367	92,583	99.2	
	滞納繰越分	9,339	2,706	29.0	5,318	1,089	20.5	
	計	105,034	97,312	92.6	98,685	93,672	94.9	
合 計	現年課税分	4,232,687	4,188,451	99.0	4,249,571	4,222,469	99.4	
	滞納繰越分	300,101	92,489	30.8	187,346	47,223	25.2	
	計	4,532,788	4,280,940	94.4	4,436,917	4,269,692	96.2	

(4) 市税の徴収に要する経費決算額の推移

項 目			平成27年度			平成28年度			
			金額	構成比	前年比	金額	構成比	前年比	
税収入額	(1)	市 税	4,130,832	85.2	99.2	4,173,507	85.1	101.0	
	(2)	個人県民税	718,108	14.8	99.4	731,507	14.9	101.9	
	(3)	合 計	4,848,940	100.0	99.3	4,905,014	100.0	101.2	
徴 税 費	人 件 費	(4)	基 本 給	88,877	46.2	114.5	82,130	41.3	92.4
		(5)	諸 手 当	48,363	25.1	108.6	45,598	22.9	94.3
		(6)	共 済 費	25,299	13.1	116.2	24,076	12.1	95.2
		(7)	小 計	162,539	84.4	112.9	151,804	76.4	93.4
	需 用 費	(8)	報 酬・賃 金	4,353	2.3	99.5	4,233	2.1	97.2
		(9)	旅 費	7	0.0	9.3	13	0.0	185.7
		(10)	そ の 他	7,329	3.8	119.3	21,463	10.8	292.8
		(11)	小 計	11,689	6.1	110.4	25,709	12.9	219.9
	報 償 金 等 経 費	(12)	納 税 奨 励 金	—	—	—	—	—	—
		(13)	口座振替手数料	3,098	1.6	102.2	3,115	1.6	100.6
		(14)	そ の 他	0	0.0	0.0	0	0.0	0.0
		(15)	小 計	3,098	1.6	102.2	3,115	1.6	100.6
	(16)	市 税 還 付 金	14,997	7.8	160.1	17,940	9.0	119.6	
	(17)	修 繕 費	134	0.1	101.5	141	0.1	105.2	
	(18)	合 計	192,457	100.0	115.2	198,709	100.0	103.2	
	(19)	県 民 税 徴 収 取 扱 費	45,771	—	99.7	46,371	—	101.3	
	(20)	(18) - (19)	146,686	—	121.1	152,338	—	103.9	
	徴 収 費 割 合	(21)	(18)/(3)(%)	4	—	—	4	—	—
(22)		(20)/(1)(%)	4	—	—	4	—	—	

(単位:千円・%)

平成29年度			平成30年度			平成31年度(予算)		
金額	構成比	前年比	金額	構成比	前年比	金額	構成比	前年比
4,280,943	85.0	102.6	4,269,694	85.2	99.7	4,180,458	85.0	97.9
753,932	15.0	103.1	741,510	14.8	98.4	737,440	15.0	99.5
5,034,875	100.0	102.6	5,011,204	100.0	99.5	4,917,898	100.0	98.1
79,395	43.6	96.7	83,656	43.4	105.4	85,773	37.4	102.5
47,237	25.9	103.6	48,869	25.4	103.5	47,615	20.7	97.4
24,337	13.4	101.1	26,440	13.7	108.6	26,051	11.4	98.5
150,969	82.9	99.4	158,965	76.3	105.3	159,439	78.0	100.3
4,504	2.5	106.4	4,314	2.2	95.8	4,435	1.9	102.8
140	0.1	1076.9	11	0.0	7.9	9	0.0	81.8
5,034	2.8	23.5	14,927	7.7	296.5	46,094	20.1	308.8
9,678	5.3	37.6	19,252	10.0	198.9	50,538	22.0	262.5
—	—	—	—	—	—	—	—	—
3,367	1.8	108.1	3,347	1.7	99.4	4,505	2.0	134.6
0	0.0	0.0	0	0.0	0.0	0	0.0	0.0
3,367	1.8	108.1	3,347	1.7	99.4	4,375	1.7	130.7
17,970	9.9	100.2	10,995	7.2	61.2	15,000	7.2	136.4
140	0.1	99.3	159	0.1	113.6	171	0.1	107.5
182,124	100.0	91.7	192,718	95.3	105.8	229,523	109.0	119.1
45,474	—	98.1	45,717	—	100.5	45,087	—	98.6
136,650	—	89.7	147,001	—	107.6	184,436	—	125.5
4	—	—	4	—	—	5	—	—
3	—	—	3	—	—	4	—	—

(5) 市税の一般会計歳入決算額に占める割合

(単位:千円・%)

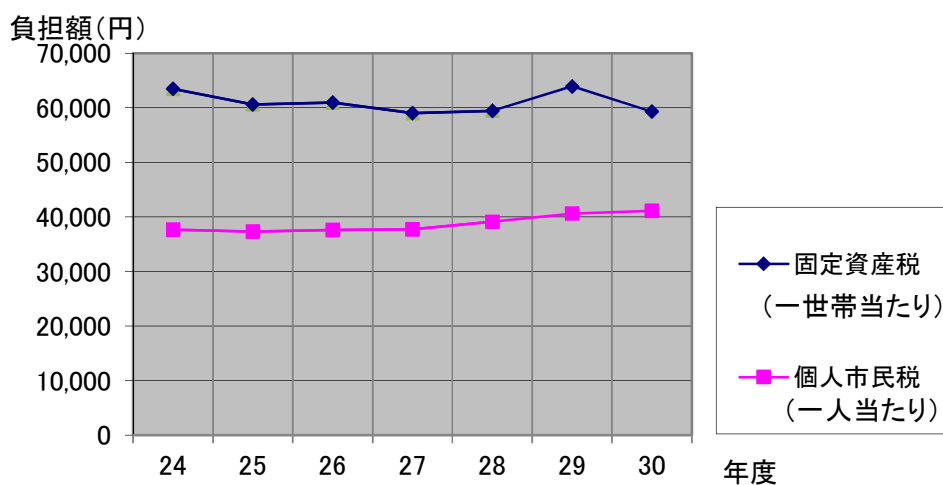
区分 年度	歳入総額(A)	市税収入額(B)	市税の占める割合 $\frac{(B)}{(A)}$
24	17,093,949	4,093,438	24.0
25	17,165,909	4,098,833	23.9
26	17,010,145	4,162,505	24.5
27	18,057,091	4,130,832	22.9
28	18,300,365	4,173,506	22.8
29	19,805,190	4,280,942	21.6
30	17,241,552	4,269,694	24.8

(6) 市税のうち個人市民税、固定資産税負担額の推移

(単位:円)

年 度	24	25	26	27	28	29	30	
個人市民税	37,663	37,309	37,626	37,717	39,112	40,635	41,142	一人当たり
固定資産税	63,453	60,641	60,938	59,005	59,473	63,935	59,268	一世帯当たり

人 口(人) 29,709 29,386 29,050 28,666 28,255 27,803 27,417
 世帯数(戸) 11,728 11,775 11,774 11,801 11,808 11,817 11,844
 (3月31日現在)



3. 市民税

(1) 個人市民税課税額の推移

(単位:千円・人)

年 度		24	25	26	27	28	29	30	31
区 分									
(年普 金特 徴を 含む 徴収)	均 等 割 額	23,883	23,619	27,090	25,714	25,088	24,412	20,426	20,177
	所 得 割 額	354,801	347,315	340,164	322,162	314,203	307,222	260,465	249,995
	計	378,684	370,934	367,254	347,876	339,291	331,634	280,891	270,172
	納税義務者数	7,963	7,874	7,740	7,347	7,168	6,976	5,836	5,765
特 別 徴 収	均 等 割 額	20,574	20,370	23,747	24,308	25,564	26,253	30,390	30,586
	所 得 割 額	713,429	690,480	681,544	699,803	726,059	748,841	816,341	824,075
	計	734,003	710,850	705,291	724,111	751,623	775,094	846,732	854,661
	納税義務者数	6,859	6,790	6,785	6,945	7,304	7,501	8,683	8,739
合 計	均 等 割 額	44,457	43,989	50,837	50,022	50,652	50,666	50,816	50,763
	所 得 割 額	1,068,230	1,037,795	1,021,708	1,021,965	1,040,263	1,056,064	1,076,807	1,074,070
	計	1,112,687	1,081,784	1,072,545	1,071,987	1,090,915	1,106,730	1,127,623	1,124,833
特別徴収義務者数		1,164	1,196	1,196	1,341	1,364	1,392	1,672	1,717

(2) 個人市民税納税義務者の推移

(単位:人)

年 度		24	25	26	27	28	29	30	31
区 分									
均等割のみの者		2,363	2,379	2,426	2,418	2,475	2,476	2,433	2,518
所得割のみの者		0	0	0	0	0	0	0	0
均等割・所得割の者		12,459	12,285	12,099	11,874	11,997	12,001	12,086	11,986
計		14,822	14,664	14,525	14,292	14,472	14,477	14,519	14,504

(3) 個人市民税納税義務者一人当たり税額の推移

(単位:円)

年 度		24	25	26	27	28	29	30	31
区 分									
普通徴収(年金特徴含む)		47,554	47,109	47,449	47,349	47,334	47,539	48,131	46,864
特 別 徴 収		107,025	104,691	103,949	104,264	102,906	103,332	97,516	97,798
平 均		75,075	73,771	73,841	75,006	75,381	76,447	77,665	77,553

(4) 個人市民税所得者別課税額の推移

区 分 \ 年 度	27			28		
	税 額	構成比	前年比	税 額	構成比	前年比
給与所得者	907,581	84.6	101.2	921,392	82.1	101.5
営業等所得者	63,090	5.9	105.9	66,077	6.0	104.7
農業所得者	2,908	0.3	45.3	4,320	0.4	148.6
その他の所得者 (家屋敷のみの者)	95,660 (2,748)	9.2	89.2	96,364 (2,762)	8.8	100.7
計	1,071,987	100.0	99.9	1,090,915	100.0	101.8

(5) 個人市民税所得者別納税義務者の推移

区 分 \ 年 度	27			28		
	義務者数	構成比	前年比	義務者数	構成比	前年比
給与所得者	10,741	75.1	99.4	10,870	75.1	101.2
営業等所得者	557	3.9	99.8	579	4.0	103.9
農業所得者	39	0.3	51.3	53	0.4	135.9
その他の所得者 (家屋敷のみの者)	2,170 (785)	20.7	95.8	2,181 (789)	20.5	100.5
計	14,292	100.0	98.4	14,472	100	101.3

(6) 個人市民税所得者別総所得金額の推移

区 分 \ 年 度	27			28		
	金 額	構成比	前年比	金 額	構成比	前年比
給与所得者	25,250,911	83.7	100.8	25,727,590	83.9	101.9
営業等所得者	1,588,954	5.3	104.1	1,662,178	5.4	104.6
農業所得者	80,866	0.3	45.4	120,291	0.4	148.8
その他の所得者	2,938,542	9.7	92.2	2,908,664	9.5	99.0
分離譲渡所得者	310,585	1.0	105.3	260,253	0.8	83.8
計	30,169,858	100.0	99.8	30,678,976	100.0	101.7

(単位:千円・%)

29			30			31		
税 額	構成比	前年比	税 額	構成比	前年比	税 額	構成比	前年比
930,087	82.9	100.9	938,717	83.7	101.9	943,815	84.0	101.5
62,136	6.0	94.0	68,352	6.0	103.4	68,870	6.0	110.8
7,535	0.7	174.4	6,352	0.6	147.0	6,037	0.5	80.1
104,298	9.5	108.2	111,522	10.2	115.7	103,438	9.5	99.2
(2,674)			(2,674)			(2,674)		
1,104,056	100.0	101.2	1,124,949	100.0	103.1	1,122,160	100.0	99.8

(課税状況調による)

(単位:人・%)

29			30			31		
義務者数	構成比	前年比	義務者数	構成比	前年比	義務者数	構成比	前年比
10,916	75.3	100.4	10,972	75.6	100.9	10,986	75.7	100.1
549	3.8	94.8	571	3.9	98.6	559	3.9	97.9
74	0.5	139.6	73	0.5	137.7	75	0.5	102.7
2,174	20.0	99.7	2,141	20.0	98.2	2,121	19.9	99.1
(764)			(764)			(764)		
14,477	100	100.0	14,521	100	100.3	14,505	100	99.9

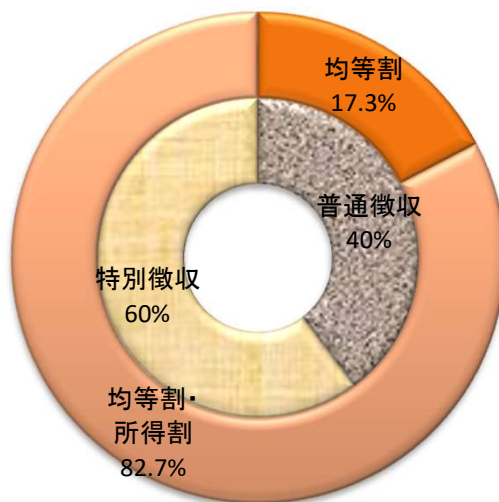
(課税状況調による)

(単位:千円・%)

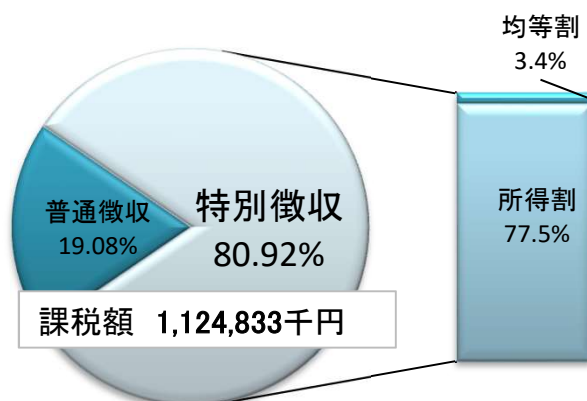
29			30			31		
金 額	構成比	前年比	金 額	構成比	前年比	金 額	構成比	前年比
25,873,516	83.7	100.6	26,248,230	83.8	102.0	26,436,370	84.0	100.7
1,550,301	5.0	93.3	1,689,189	5.4	101.6	1,688,647	5.4	100.0
198,915	0.6	165.4	171,892	0.5	142.9	175,092	0.5	101.9
2,975,564	9.6	102.3	2,921,290	9.3	100.4	2,894,625	9.2	99.1
307,522	1.0	118.2	320,268	1.0	123.1	275,803	0.9	86.1
30,905,818	100.0	100.7	31,350,869	100.0	102.2	31,470,537	100.0	100.4

(課税状況調による)

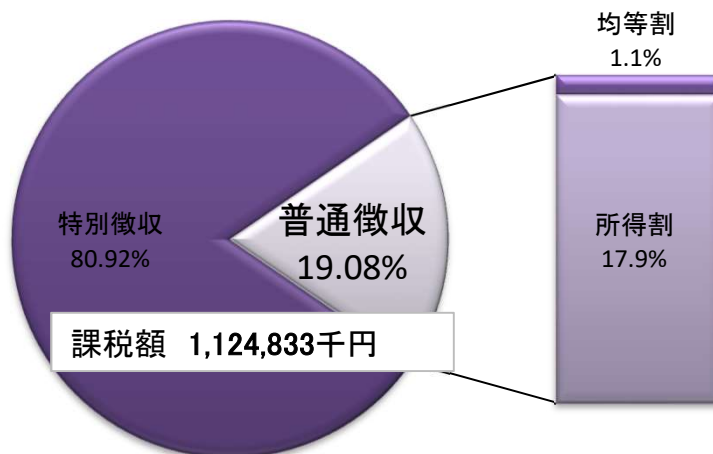
(7) 平成31年度個人市民税納税義務者・課税額構成図



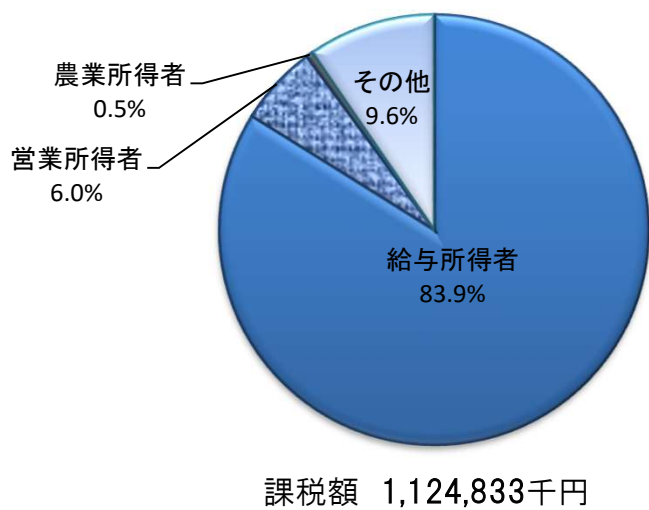
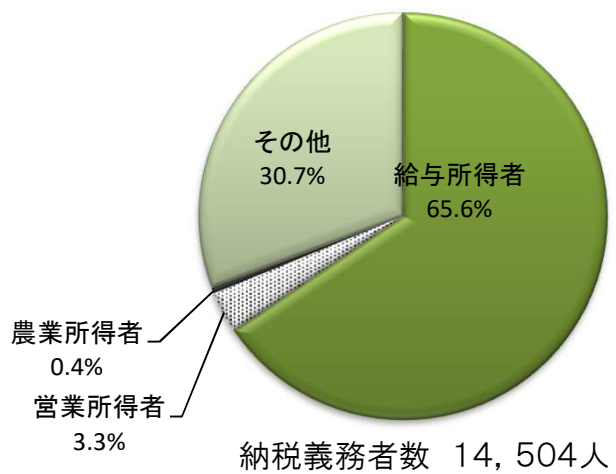
納税義務者数 14,504人



個人市民税課税額の内訳及び特別徴収の内訳



(8) 平成31年度個人市民税所得別納税義務者・課税額構成図



(9) 平成30年度個人市民税課税標準段階別納税義務者数及び総所得金額調べ

所得区分 標準段階区分	給 与		営 業 等		農 業	
	納税義務者数	総所得金額	納税義務者数	総所得金額	納税義務者数	総所得金額
10万円以下	336	211,708	33	28,196	5	4,249
10～100	3,282	4,566,986	196	291,032	30	48,923
100～200	3,153	8,062,241	124	329,177	16	41,052
200～300	1,610	6,217,200	49	177,518	5	21,141
300～400	677	3,478,370	28	138,097	1	4,292
400～550	274	1,746,305	15	91,005	5	35,106
550～700	80	643,793	16	122,172	1	7,355
700～1000	39	411,742	6	63,836	0	0
1,000万円超	50	1,098,025	16	447,614	1	12,974
合 計	9,501	26,436,370	483	1,688,647	64	175,092

(単位：人・千円)

その他		譲渡		合計	
納税義務者数	総所得金額	納税義務者数	総所得金額	納税義務者数	総所得金額
196	151,579	32	13,669	602	409,401
1,299	1,642,359	30	42,121	4,837	6,591,421
239	531,446	18	44,081	3,550	9,007,997
49	174,827	13	49,643	1,726	6,640,329
23	107,956	9	47,593	738	3,776,308
14	90,580	3	19,387	311	1,982,383
6	52,477	2	15,561	105	841,358
5	47,110	2	21,272	52	543,960
4	96,291	1	22,476	72	1,677,380
1,835	2,894,625	110	275,803	11,993	31,470,537

(10) 法人市民税調定額の推移

(単位:千円・%)

区分 年度	均等割	法人税割	計	前年比
24	109,422	168,681	278,103	81.2
25	107,592	176,843	284,435	102.3
26	106,420	251,486	357,906	125.8
27	108,632	233,784	342,416	95.7
28	109,854	214,284	324,138	94.7
29	111,661	228,308	339,969	104.9
30	111,778	228,194	339,972	100.0

(11) 法人市民税納税義務者数の推移

(単位:件)

区分		年度					
		25	26	27	28	29	30
第9号法人	資本金等 50億超	8	6	7	7	8	8
	従業者数 50人超						
第8号法人	資本金等10億超50億以下	3	3	4	4	5	4
	従業者数 50人超						
第7号法人	資本金等 10億超	59	58	57	61	62	63
	従業者数 50人以下						
第6号法人	資本金等 1億超10億以下	4	4	4	4	3	5
	従業者数 50人超						
第5号法人	資本金等 1億超10億以下	32	27	29	31	31	32
	従業者数 50人以下						
第4号法人	資本金等 1千万超1億以下	9	9	12	10	11	11
	従業者数 50人超						
第3号法人	資本金等 1億超1億以下	178	164	166	171	171	169
	従業者数 50人以下						
第2号法人	資本金等 1千万以下	6	5	6	5	4	5
	従業者数 50人超						
第1号法人	前各号以外の法人等	596	603	624	618	628	624
計		895	879	909	911	923	921

4. 固定資産税・都市計画税

(1) 固定資産税納税義務者の推移

(単位:人)

年度 区分	26	27	28	29	30	31
土地	11,350	11,358	11,334	11,331	11,303	11,303
家屋	11,479	11,483	11,468	11,466	11,435	11,417
償却資産	371	403	451	503	530	548
計	23,200	23,244	23,253	23,300	23,268	23,268

※法定免税点以上のもの

(固定資産の概要調書による)

(2) 固定資産税調定額の推移

(単位:千円・%)

年度 区分	26	27	28	29	30	31	
固定資産税	2,245,469	2,219,079	2,230,019	2,272,710	2,258,790	2,282,717	
内訳	土地	520,371	510,916	517,875	517,718	534,286	515,534
	家屋	890,848	846,458	850,527	866,307	877,145	845,907
	償却資産	834,250	861,705	861,617	888,685	858,192	921,276
交付金 納付金	55,996	55,076	55,033	52,653	52,192	53,348	
計	2,301,465	2,274,155	2,285,052	2,325,363	2,310,982	2,336,065	
前年度比	100.1	98.8	100.5	101.8	99.4	101.1	

(3) 土地面積・評価額の推移

年度 区分	26		27		28	
	面積	評価額	面積	評価額	面積	評価額
田	22,769,627	2,057,660	22,752,567	2,056,113	22,677,427	2,049,710
畑	4,433,972	146,416	4,428,574	146,261	4,396,969	145,230
宅地	9,602,646	62,434,014	9,575,552	60,942,340	9,584,996	60,966,099
山林	91,476,452	1,054,677	91,362,887	1,053,626	91,275,066	1,052,827
その他	8,760,644	11,546,363	8,851,082	11,555,190	8,954,522	12,125,584
計	137,043,341	77,239,130	136,970,662	75,753,530	136,888,980	76,339,450
前年度 比 (%)	99.5	98.6	99.9	98.1	99.9	100.8

※法定免税点以上のもの

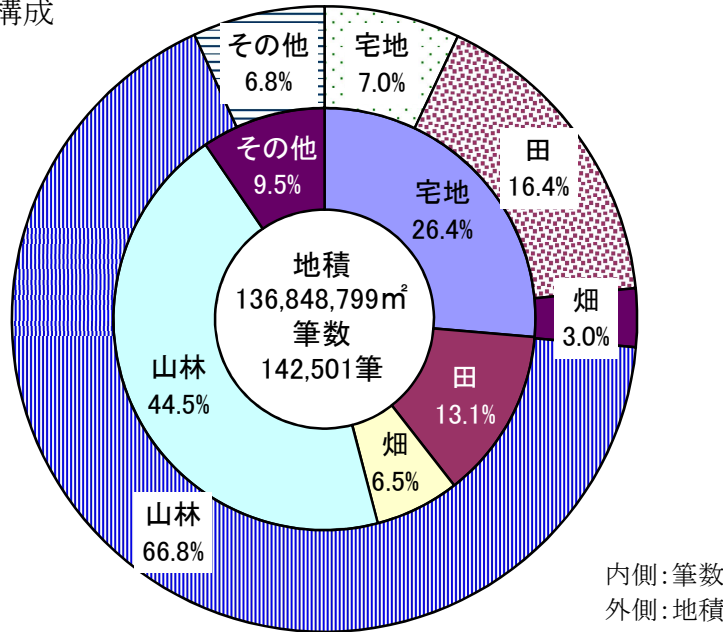
(単位: m²・千円)

29		30		31	
面積	評価額	面積	評価額	面積	評価額
22,666,557	2,049,133	22,520,823	2,060,859	22,451,591	2,035,197
4,370,797	144,384	4,140,119	146,396	4,127,094	137,358
9,598,641	60,734,143	9,614,677	64,181,348	9,610,598	60,240,105
91,179,221	1,051,708	91,287,939	1,073,576	91,313,841	1,053,892
8,953,582	12,084,845	9,260,731	11,986,300	9,345,675	12,491,848
136,768,798	76,064,213	136,824,289	79,448,479	136,848,799	75,958,400
99.9	99.6	100.0	104.4	100.0	95.6

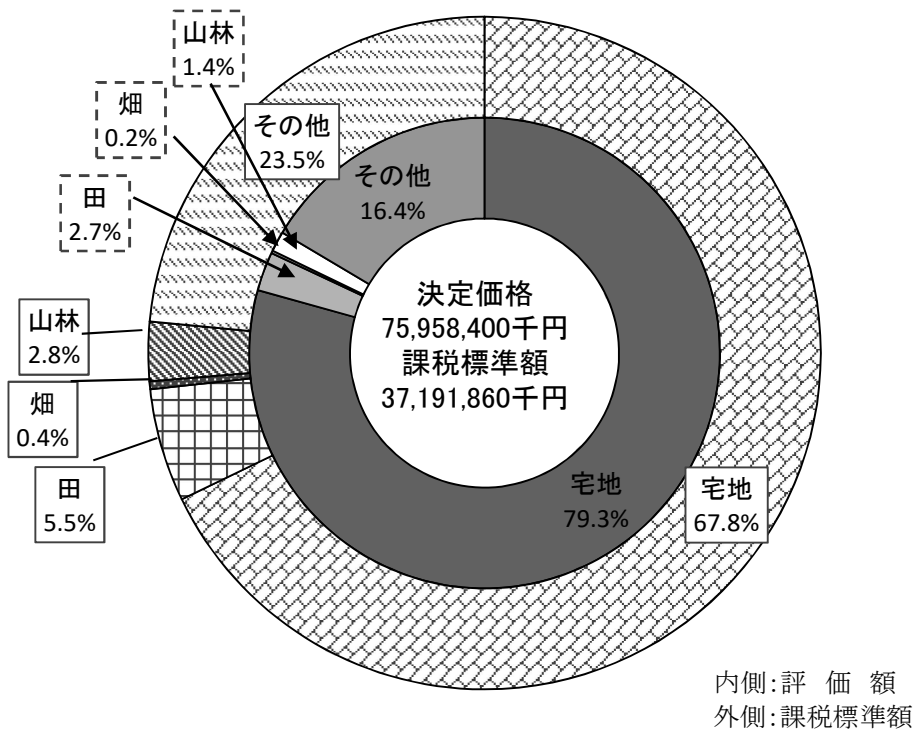
(概要調書による)

(4) 平成31年度土地地目別構成図

土地面積の構成



評価額の構成



※法定免税点以上のもの

(概要調書による)

(5) 平成31年度土地に関する概要調書

納 税 義 務 者 数 (人)		
総 数	法定免税点未満のもの	法定免税点以上のもの
16,954	5,651	11,303

区 分 地 目		地 積			
		非課税地積 (㎡) (イ)	総評価地積 (㎡) (ロ)	法定免税点 未満のもの (㎡) (ハ)	法定免税点 以上のもの (ロ)-(ハ) (㎡) (ニ)
田	一 般 田	1,384	22,989,656	538,065	22,451,591
	介在田・市街化区域田	48	103,164	43	103,121
畑	一 般 畑	2,152	4,349,262	222,168	4,127,094
	介在畑・市街化区域畑		45,760	1,093	44,667
宅 地	小規模住宅用地		2,256,607	118,947	2,137,660
	一般住宅用地		3,713,039	73,130	3,639,909
	商業地等(非住宅用地)		3,882,018	48,989	3,833,029
	計	969,864	9,851,664	241,066	9,610,598
	塩 田				
	鉱 泉 地	73	98		98
	池 沼	7,434,519	3,165,024	645	3,164,379
山 林	一 般 山 林	62,503,149	104,912,960	13,599,119	91,313,841
	介 在 山 林		263,412	15,608	247,804
	牧 場				
	原 野	1,485,399	1,196,868	32,333	1,164,535
雑 種 地	ゴルフ場の用地		225,819		225,819
	遊園地等の用地	45,665	124,608	3,632	120,976
	鉄軌道用地		299,880		299,880
	その他の雑種地	494,890	4,226,457	252,061	3,974,396
	計	540,555	4,876,764	255,693	4,621,071
	そ の 他	340,458,225			
	合 計	413,395,368	151,754,632	14,905,833	136,848,799

(参 考)

免税点の額	300,000円
-------	----------

決 定 価 格				筆 数				単 位 当 り 価 格	
総 額	法定免税 点未満のも の	法定免税 点以上のも の	(ト)に係る 課税標準 額	非課税 地筆数	評価総 筆数	法定免税 点未満のも の	法定免税 点以上のも の	平均価格	最高価格
(千円) (ホ)	(千円) (ヘ)	(ホ)-(ヘ) (千円) (ト)	(千円) (チ)	(筆) (リ)	(筆) (ヌ)	(筆) (ル)	(ヌ)-(ル) (筆) (ヲ)	(ホ/ロ) (円/㎡) (ワ)	(円/㎡) (カ)
2,081,192	45,995	2,035,197	2,026,328	3	19,372	712	18,660	91	110
402,794	265	402,529	281,633	1	131	2	129	3,904	8,143
144,560	7,202	137,358	137,267	10	9,773	548	9,225	33	56
160,787	1,522	159,265	111,260		199	7	192	3,514	8,673
16,903,932	611,273	16,292,659	2,714,721		17,118	1,047	16,071	7,491	19,778
22,318,424	152,073	22,166,351	7,388,322		15,464	650	14,814	6,011	19,778
21,815,159	34,064	21,781,095	15,127,834		6,952	272	6,680	5,620	19,542
61,037,515	797,410	60,240,105	25,230,877	1,058	39,534	1,969	37,565	6,196	19,778
15,176		15,176	10,623	3	3		3	154,857	1,372,679
64,693	6	64,687	61,453	166	66	10	56	20	2,625
1,209,863	155,971	1,053,892	1,053,892	447	74,603	11,131	63,472	12	30
117,640	1,545	116,095	81,267		305	37	268	447	5,384
9,746	610	9,136	9,136	145	262	41	221	8	66
223,787		223,787	156,650		13		13	991	991
563,351	198	563,153	394,207	35	88	5	83	4,521	8,080
290,648		290,648	201,096		1,718		1,718	969	2,563
10,703,720	56,348	10,647,372	7,436,171	1,089	12,037	1,141	10,896	2,533	18,339
11,781,506	56,546	11,724,960	8,188,124	1,124	13,856	1,146	12,710	2,416	18,339
				60,154					
77,025,472	1,067,072	75,958,400	37,191,860	63,111	158,104	15,603	142,501	508	

(6) 平成31年度家屋に関する概要調書

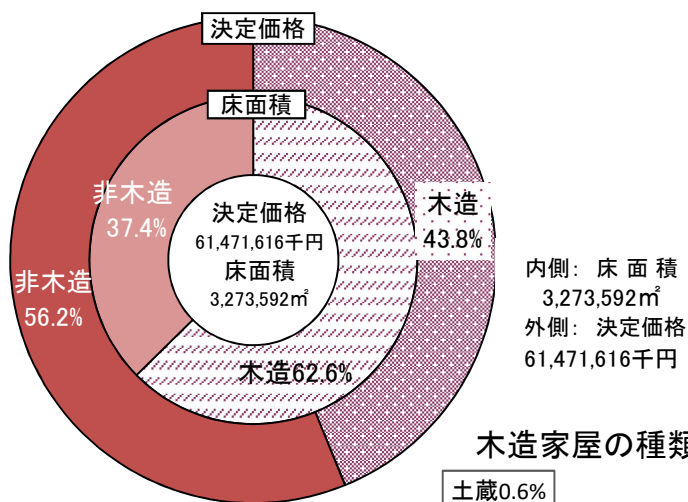
納 税 義 務 者 数 (人)		
総 数	法定免税点未満のもの	法定免税点以上のもの
12,343	926	11,417

区 分	棟 数	床 面 積 (㎡)	決 定 価 格 (千円)	単 位 当 たり 価 格 (円)	
木 造	総 数	20,532	2,115,835	27,028,777	12,775
	法 定 免 税 点 未 満 の も の	1,249	65,889	76,401	1,160
木 造 以 外	法 定 免 税 点 以 上 の も の	19,283	2,049,946	26,952,376	13,148
木 造 以 外	総 数	6,851	1,227,511	34,534,272	28,134
	法 定 免 税 点 未 満 の も の	162	3,865	15,032	3,889
計	法 定 免 税 点 以 上 の も の	6,689	1,223,646	34,519,240	28,210
	総 数	27,383	3,343,346	61,563,049	18,414
	法 定 免 税 点 未 満 の も の	1,411	69,754	91,433	1,311
	法 定 免 税 点 以 上 の も の	25,972	3,273,592	61,471,616	18,778

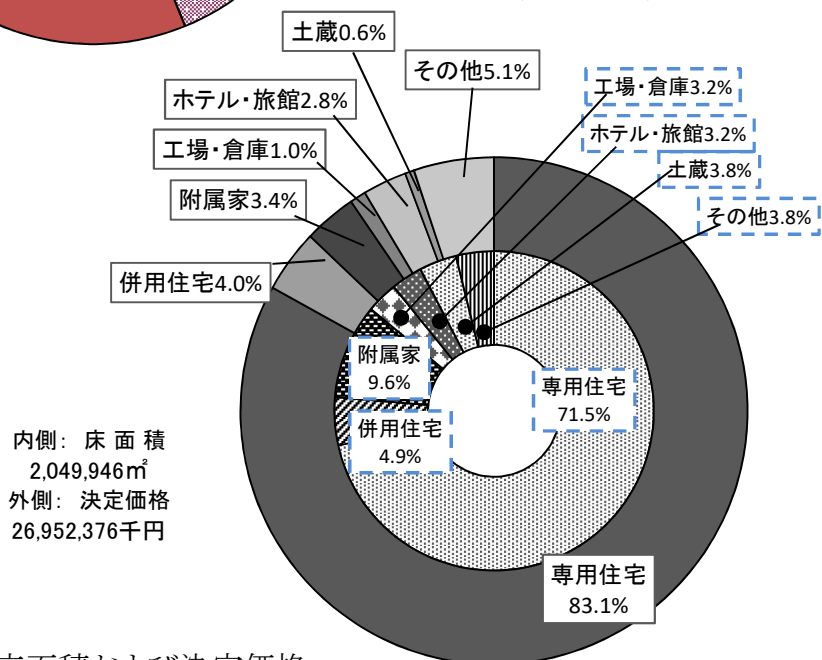
(参 考)

免 税 点 の 額	200,000円
-----------	----------

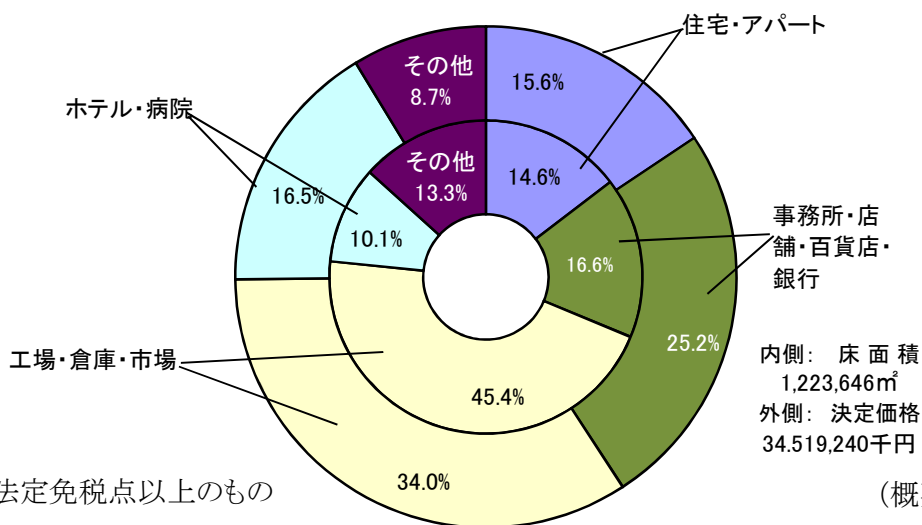
(7) 平成31年度家屋の構造、種類別構成比



木造家屋の種類別床面積及び決定価格



非木造家屋の種類別床面積および決定価格



※法定免税点以上のもの

(概要調書による)

(8) 平成31年度償却資産に関する調

(イ) 納税義務者

納 税 義 務 者 数 (人)		
総 数	法定免税点未満のもの	法定免税点以上のもの
1,221	673	548

(ロ) 償却資産の推移

種 類	年 度 区 分	26		27	
		決定価格(千円)	構成比	決定価格(千円)	構成比
市町村長が価格等を決定したもの	構 築 物	3,681,869	(17.3)	3,739,599	(15.1)
	機 械 及 び 装 置	15,423,713	(72.7)	18,702,024	(75.7)
	船 舶	1,842	(0.0)	1,207	(0.0)
	航 空 機	52,382	(0.2)	28,541	(0.1)
	車 両 及 び 運 搬 具	222,653	(1.0)	295,288	(1.2)
	工 具 ・ 器 具 及 び 備 品	1,843,001	(8.7)	1,950,590	(7.9)
	調 整 額				
	小 計	21,225,460	(100.0) 35.2	24,717,249	(100.0) 39.5
法第三八九条	総務大臣が価格を決定したもの	37,442,039	62.1	36,319,375	58.0
	県知事が価格を決定したもの	1,599,540	2.7	1,529,709	2.4
	小 計	39,041,579	64.8	37,849,084	60.5
法第743条 第1項の規定により県知事が価格を決定したもの					
合 計		60,267,039	100.0	62,566,333	100.0
伸 長 率 (%)		100.5		103.8	
課 税 標 準 額		59,694,853		61,602,729	
伸 長 率 (%)		100.3		103.2	
納 税 義 務 者 数		403		451	
伸 長 率 (%)		108.6		111.9	

(参 考)

免税点の額 1,500,000円

28		29		30		31	
決定価格(千円)	構成比	決定価格(千円)	構成比	決定価格(千円)	構成比	決定価格(千円)	構成比
4,068,453	(15.5)	4,312,933	(15.5)	4,961,816	(17.5)	4,133,786	(14.0)
19,868,104	(75.8)	20,747,344	(74.6)	20,665,678	(72.9)	22,826,195	(77.5)
959	(0.0)	725	(0.0)	601	(0.0)	523	(0.0)
10,175	(0.0)	7,326	(0.0)	16,184	(0.1)	211	(0.0)
240,690	(0.9)	196,493	(0.7)	184,966	(0.7)	178,802	(0.6)
2,021,779	(7.7)	2,541,887	(9.1)	2,535,530	(8.9)	2,319,787	(7.9)
26,210,160	(100.0) 42.0	27,806,708	(100.0) 42.4	28,364,775	(100.0) 42.0	29,459,304	(100.0) 43.5
35,036,138	56.1	34,752,355	53.0	34,307,785	50.8	33,780,740	49.9
1,230,715	2.0	3,036,798	4.6	4,910,881	7.3	4,516,046	6.7
36,266,853	58.0	37,789,153	57.6	39,218,666	58.0	38,296,786	56.5
62,477,013	100.0	65,595,861	100.0	67,583,441	100.0	67,756,090	100.0
99.9		105.0		103.0		100.3	
61,287,560		63,478,551		64,968,928		65,393,466	
99.5		103.6		102.3		100.7	
495		503		530		548	
109.8		101.6		105.4		103.4	

(概要調書による)

(9) 国有資産等所在市町村交付金及び納付金の推移

区 分 \ 年 度	26	27	28	29	30	31
部 局 数	10	9	9	9	9	9
交付金 納付金額 (千円)	55,996	55,076	55,033	52,653	52,192	53,348

(10) 都市計画税納税義務者、調定額の推移

区 分 \ 年 度	納 税 義務者数 (人)	決 定 価 格			調 定 額 (千円)	前年比 (%)
		土 地 (千円)	家 屋 (千円)	計 (千円)		
26	6,433	37,086,979	26,283,797	63,370,776	95,293	100.7
27	6,441	36,469,891	25,409,584	61,879,475	92,824	97.4
28	6,405	37,241,344	25,471,593	62,712,937	94,113	101.4
29	6,393	37,049,980	26,407,428	63,457,408	96,308	102.3
30	6,373	36,908,657	25,390,109	62,298,766	93,387	97.0
31	6,342	36,821,494	25,571,803	62,393,297	94,328	101.0

5. 諸税

(1) 軽自動車の課税台数及び調定額の推移(29年度まで)

年度及び台数 区 分		24		25			
		台数	調定額	台数	調定額		
原 動 機 月 付 自 転 車	総排気量50cc以下のもの		1,785	1,783	1,679	1,676	
	" 90cc以下のもの		235	282	226	271	
	" 125cc以下のもの		128	205	119	190	
	ミニカー		28	70	29	73	
	小 計		2,176	2,340	2,053	2,210	
軽 自 動 車 及 び 小 型 特 殊 自 動 車	一 般	二 輪 車		458	1,099	460	1,104
		三 輪 車		1	3	1	3
		四 輪 乗 用		6,739	47,707	6,885	48,708
		四 輪 貨 物	営 業	70	201	74	213
			一 般	5,347	21,220	5,230	20,760
	専ら雪上を走行するもの		1	2	1	2	
	農 耕 用		2,128	3,405	2,081	3,330	
	特 殊 作 業 車		174	818	174	818	
	小 計		14,918	74,455	14,906	74,938	
	二輪の小型自動車		449	1,796	439	1,756	
合 計		17,543	78,591	17,398	78,904		
対前年比(%)		101.0	100.7	99.2	100.4		

(単位:台・千円)

26		27		28		29	
台数	調定額	台数	調定額	台数	調定額	台数	調定額
1,614	1,614	1,541	1,541	1,409	2,818	1,326	2,652
223	268	210	252	201	402	193	386
124	198	139	222	146	350	146	350
32	80	33	83	34	126	34	126
1,993	2,160	1,923	2,098	1,790	3,696	1,699	3,514
454	1,090	446	1,070	427	1,537	430	1,548
1	3	0	0	0	0	0	0
6,975	50,220	7,129	51,329	7,213	59,780	7,258	63,136
65	195	63	189	57	187	62	207
5,178	20,712	5,042	20,168	4,956	23,508	4,901	23,614
1	2	1	2	1	2	1	4
2,040	3,264	1,996	3,194	1,957	4,697	1,908	4,579
180	846	196	921	208	1,227	213	1,257
14,894	76,332	14,873	76,873	14,819	90,938	14,773	94,345
458	1,832	460	1,840	458	2,748	463	2,778
17,345	80,324	17,256	80,811	17,067	97,382	16,935	100,637
99.7	101.8	99.5	100.6	98.9	120.5	99.2	103.3

(2) 軽自動車の課税台数及び調定額の推移(30年度以降)

年度及び台数 区分		30		31		
		課税台数	調定額	課税台数	調定額	
原動機付自転車	排気量50cc以下のもの	1240	2,480	1144	2,288	
	排気量90cc以下のもの	184	368	184	368	
	排気量125cc以下のもの	155	372	160	384	
	ミニカー	33	122	33	122	
軽自動車及び小型特殊自動車	二輪車	435	1,566	429	1,544	
	三輪車	0	0	0	0	
	四輪乗用	営業 旧税率	0	0	0	0
		自家 旧税率	4376	31,507	3882	27,950
		営業 新税率	0	0	0	0
		自家 新税率	1030	11,124	1470	15,876
		営業 重課	0	0	0	0
		自家 重課	1663	21,453	1723	22,227
		営75%軽課	0	0	0	0
		自75%軽課	0	0	0	0
		営50%軽課	0	0	0	0
		自50%軽課	72	389	45	243
		営25%軽課	0	0	0	0
		自25%軽課	160	1,296	165	1,337
	四輪貨物	営業 旧税率	34	102	28	84
		自家 旧税率	2420	9,680	2086	8,344
		営業 新税率	12	46	16	61
		自家 新税率	627	3,135	868	4,340
		営業 重課	16	72	15	68
		自家 重課	1797	10,782	1862	11,172
		営75%軽課	0	0	0	0
		自75%軽課	0	0	0	0
		営50%軽課	0	0	0	0
		自50%軽課	0	0	0	0
		営25%軽課	0	0	2	6
		自25%軽課	8	30	11	42
	もっぱら雪上を走行するもの	1	4	1	4	
農耕作業用自動車	1885	4,524	1830	4,392		
その他のもの	217	1,280	220	1,298		
二輪の小型自動車		455	2,730	446	2,676	
合計		16820	103,062	16620	104,826	

(3) 市たばこ税調定額の推移

年度 区分	24	25	26	27	28	29	30
売上本数(千本)	40,901	40,205	36,963	36,775	35,659	33,229	31,071
調定税額(千円)	184,612	204,285	189,100	187,867	183,104	172,036	167,605

(4) 入湯税調定額の推移

年度		24	25	26	27	28	29	30
調定額(千円)		43,308	49,984	47,954	50,113	47,689	45,806	46,320
入湯客数 (人)	宿泊	241,404	279,693	270,122	285,244	265,046	254,929	261,178
	日帰	70,971	80,299	74,353	73,268	73,537	75,668	71,438
特別徴収義務者数		50	47	48	46	42	43	40

(5) 特別土地保有税調定額の推移

(単位:人・千円)

年度		9	10	11	12	13
保有分	納税義務者数	48	44	39	42	44
	調定額	15,636	12,261	13,565	10,631	9,699
取得分	納税義務者数	4	5	1	4	6
	調定額	3,123	10,035	25	2,077	232
計	納税義務者数	52	49	40	46	50
	調定額	18,759	22,296	13,590	12,708	9,931

6. 収 納

(1) 督促状発行状況

(単位:件)

区 分 \ 年 度	26	27	28	29	30
市 県 民 税	4,054	3,148	3,094	2,828	2,273
固 定 資 産 税	5,225	4,125	4,067	3,697	3,708
法 人 市 民 税	61	47	55	41	52
軽 自 動 車 税	1,966	1,490	1,378	1,467	1,324
入 湯 税	34	12	35	36	12
そ の 他 (料 金)	1,602	1,613	1,382	1,494	1,263
計	12,942	10,435	10,011	9,563	8,632

(2) 督促手数料・延滞金の収納状況

(単位:円)

区 分 \ 年 度	26	27	28	29	30
督 促 手 数 料	1,158,636	1,124,000	1,053,500	1,000,975	809,375
延 滞 金	3,899,417	3,398,505	6,400,798	22,801,523	7,084,850

(3) 平成30年度納入方法別収納率の状況

(単位:円・%)

納入方法	税目	調定額	収入額	収納率
口座振替	市県民税(普徴)	233,881,500	232,343,200	99.34
	固定・都計税	833,388,500	832,434,400	99.89
窓口納付	市県民税(普徴)	169,227,800	157,314,400	92.96
	固定・都計税	1,506,005,700	1,495,888,145	99.33
計	市県民税(普徴)	403,109,300	389,657,600	96.66
	固定・都計税	2,339,394,200	2,328,322,545	99.53

(4) 不納欠損処分の状況

(各欄上段:件数 下段:金額)

(単位:件・円)

区分	年度				
	26	27	28	29	30
個人市民税	797	489	155	241	283
	10,396,980	6,810,010	1,984,768	2,926,890	3,618,669
法人市民税	16	27	3	4	6
	737,055	1,420,100	133,452	216,900	237,513
固定資産税	886	909	388	861	730
	37,591,574	38,643,130	4,747,258	58,211,229	44,057,399
軽自動車税	192	222	55	47	89
	932,000	1,009,500	213,800	228,200	342,600
特別土地保有税	0	0	0	0	0
都市計画税	(886)	(909)	(388)	(861)	(730)
	1,585,736	1,615,785	196,041	2,403,652	1,792,606
入湯税	22				4
	1,701,348	0	0	0	583,526
計	1,891	1,913	601	1,153	1,112
	51,243,345	52,944,693	7,275,319	63,986,871	50,632,313

※ ()の件数は、固定資産税と重複のため合計に算入しない

(5) 平成30年度財産の差押状況(課税状況調による)

① 差押金額

(単位:千円)

前年度 繰越金額 ①	30年度 差押額②	換 価 等 ③	解 除 ④		合 計 ①+②-③- ④
			納付納入に よる解除	その他の 解除	
52,216	10,613	10,229	11,376	11,574	29,650

② 内 訳

(単位:千円)

区 分	動 産	債 権	不 動 産	電話加入 権	そ の 他	合 計
現年 課税分		1,629	33			1,662
滞納 繰越分	545	7,523	499			8,567
計	545	9,152	532	0	0	10,229

7. 参 考

(1) 税務関係証明書等に関する調 (平成30年度分)

(単位:件・円)

区 分	件 数	手 数 料	無料件数
納 税 証 明	938	281,400	1,801
所 得 証 明	3,957	1,187,100	708
資 産 証 明	65	19,500	3
評 価 証 明	361	222,460	517
公簿公図等閲覧	468	228,440	24
その他の証明	1,080	356,100	631
計	6,869	2,295,000	3,684

○ 市税関係の証明等の手数料(平成6年4月1日改正)

租税公課に関する証明	1件	300円
土地、建物その他物件に関する証明	1件	300円
所得、資産に関する証明	1件	300円
公簿及び土地図面の閲覧	1件	300円
その他の証明	1件	300円

土地は1筆、家屋は1棟をもって1件とし、1件増すごとに40円を加算する。
 閲覧は、公簿1冊、土地の図面1枚、課税台帳は1人分をもって1件とする。

(2) 市税の税率の変遷

税目	年度	7	8	9	10	11	12	13	14	15	16	17	18	19	20	21	22	23	24	25	26	27	28	29	30	31(R1)
市民税	個人	均等割 1,500円 所得割 標準税率	均等割 2,000円 所得割 標準税率				均等割 3,000円 所得割 標準税率					均等割 3,500円 所得割 標準税率														
	法人	均等割 (地方税法第312条第1項) ・同法同項第1号の法人 3,600,000円 ・同法同項第2号の法人 2,100,000円 ・同法同項第3号の法人 492,000円 ・同法同項第4号の法人 480,000円 ・同法同項第5号の法人 192,000円 ・同法同項第6号の法人 180,000円 ・同法同項第7号の法人 156,000円 ・同法同項第8号の法人 144,000円 ・同法同項第9号の法人 60,000円	平成14年度申告から均等割 (地方税法第312条第1項) ・同法同項第1号の法人 3,000,000円 ・同法同項第2号の法人 1,750,000円 ・同法同項第3号の法人 410,000円 ・同法同項第4号の法人 400,000円 ・同法同項第5号の法人 160,000円 ・同法同項第6号の法人 150,000円 ・同法同項第7号の法人 130,000円 ・同法同項第8号の法人 120,000円 ・同法同項第9号の法人 50,000円				平成20年度申告から均等割 (地方税法第312条第1項) ・同法同項第1号の法人 50,000円 ・同法同項第2号の法人 120,000円 ・同法同項第3号の法人 130,000円 ・同法同項第4号の法人 150,000円 ・同法同項第5号の法人 160,000円 ・同法同項第6号の法人 400,000円 ・同法同項第7号の法人 410,000円 ・同法同項第8号の法人 750,000円 ・同法同項第9号の法人 3,000,000円																			
		法人税割 14.7% H26.9.30までに開始する事業年度											法人税割 12.1% H26.10.1以降開始の事業年度から					法人税割 8.4%(資本金等の額が1億円以下 7.6%) R1.10.1以降開始の事業年度から								
固定資産税	1.4%	1.4% ・登録ホテル業に対する不均一課税 第1年度 0.98% 第2年度 1.12% 第3年度 1.26%																								
軽自動車税	種別割 (令和元年10月1日から)	原動機付自転車 標準税率 50cc以下 1,000円 50cc超～90cc以下 1,200円 90cc超～125cc以下 1,600円 ミニカー 2,500円 軽二輪 125cc超～250cc以下 2,400円 雪上を走行するもの 2,400円 二輪の小型自動車 250cc超 4,000円 小型特殊自動車 農耕作業車 1,600円 その他のもの 4,700円 ポートレジャー等 2,400円 軽自動車 三輪 3,100円 四輪乗用 営業用 5,500円 自家用 7,200円 四輪貨物 営業用 3,000円 自家用 4,000円											平成27年度から(但し、原動機付自転車・二輪車及び小型特殊に係る税額の適用開始は1年間延長) 原動機付自転車 標準税率 50cc以下 2,000円 50cc超～90cc以下 2,000円 90cc超～125cc以下 2,400円 ミニカー 3,700円 軽二輪125cc超～250cc以下 3,600円 雪上を走行するもの 3,600円 二輪の小型自動車 250cc超 6,000円 小型特殊自動車 農耕作業車 2,400円 その他のもの 5,900円 二輪被けん引車 3,600円													
	環境性能割	令和元年10月1日から環境性能割が導入(自動車取得税の廃止)											平成27年度から 四輪以上・三輪の軽自動車 初めて車両番号の指定を受けた日 グリーン化特例(軽課)適用 初度検査 税額を概ね 税額を概ね 税額を概ね H27.4.1 H27.3.31 から13年 75%軽減 50%軽減 25%軽減 以降 以前 を経過 (ア) (イ) (ウ) 三輪 3,900円 3,100円 4,600円 1,000円 2,000円 3,000円 四輪乗用 営業用 6,900円 5,500円 8,200円 1,800円 3,500円 5,200円 自家用 10,800円 7,200円 12,900円 2,700円 5,400円 8,100円 四輪貨物 営業用 3,800円 3,000円 4,500円 1,000円 1,900円 2,900円 自家用 5,000円 4,000円 6,000円 1,300円 2,500円 3,800円 (ア)電気・天然ガス(21年排出ガス10%低減)H29年度～(又は30年排出ガス基準適合) (イ)★★★★かつ2年度燃費基準+20%達成(H29年度～+30%達成)の乗用車 又は、★★★★かつ27年度燃費基準+35%達成のトラック(貨物) (ウ)★★★★かつ2年度燃費基準達成(H29年度～+10%達成)の乗用車 又は、★★★★かつ27年度燃費基準+15%達成のトラック(貨物) ※「★★★★」は平成30年排出ガス基準50%低減又は平成17年排出ガス基準75%低減達成車のことをいう(他も同様)													
市たばこ税	1,997円/千本 (旧3級品) 948円/千本		2,434円/千本 (旧3級品) 1,155円/千本		2,668円/千本 (旧3級品) 1,266円/千本		2,977円/千本 (旧3級品) 1,412円/千本		3,298円/千本 (旧3級品) 1,564円/千本		10.1～4,618円/千本 (旧3級品) 2,190円/千本		5,262円/千本 (旧3級品) 2,495円/千本												10.1～5,692円/千本	
鉱産税	1.0% (200万円以下の場合0.7%)																									
特別土地保有税	・保有 1.4% ・取得 3.0%																									
入湯税	・1泊 150円 ・日帰り 100円																									
都市計画税	0.2%																									

平成 31 年度
市 税 概 要

編集・発行 大町市総務部税務課

TEL0261-22-0420

発行日 令和元年 10 月