

信濃大町

ひんやり スイーツ フェア

大町の夏を楽しむ

爽快ひんやりスイーツで

2026

7

1
wed

9

30
wed



大町市キャラクター
おおまびよん

アンケートに答えて当たる!

プレゼントキャンペーン

抽選で
1名様



A賞 大町温泉郷ペア宿泊補助券
2万円分(使用期間:令和9年5月~10月)

抽選で
10名様



B賞 大町の魅力詰め合わせセット
大町産のお米など地域の味覚詰め合わせ

抽選で
5名様



サンリー特別賞 サンリー天然水(北アルプス)
1箱(1L×12本)

●写真はイメージ画像です。実際の商品イメージとは異なります。●やむを得ない事情により賞品内容を変更する場合があります。

応募方法

キャンペーン参加店舗(裏面参照)で、対象商品購入時にもらえるステッカー裏面に掲載のQRコードを読み込み、アンケートフォームに必要事項を入力し送信してください。

*QRコードは株式会社デンソーウェブの登録商標です



イベント限定

**おおまびよん
ステッカー**
参加店舗それぞれ違う
デザインのオリジナル
ステッカーです。
お店でGET!

同時開催
イベント

信濃おおまち
雪下かき氷

大町の魅力。
掘ると見つかる、

詳しいメニューはこちらから
mizunowa-omachi.jp

販売期間 7月1日(水)から
8月31日(月)まで



このキャンペーンは、「信濃おおまち雪下かき氷」(主催:信濃おおまちみずのわプロジェクト)と、「信濃大町ひんやりスイーツフェア」の合同プレゼントキャンペーンです。

⚠ 営業時間・休業日など予告なく変更となる場合があります。



…信濃おおまち雪下かき氷 提供店舗(3店舗)

雪下かき氷の提供は
8月31日(月)まで

詳細はこちらからご確認ください➡



●「信濃大町ひんやりスイーツフェア」お問合せ先
大町市役所 まちづくり産業課 特産品振興係
☎ 0261-22-0420 (代表)
土・日・祝日を除く 8:30 ~ 17:00

Cafeふわふわ

☎大町市大町1601-2 サン・アルプス大町内
☎11時30分~17時(16時L.O.)
☎平日(土日祝営業) イベントなどで店休あり、Instagramで確認

●くまさんフルーツかき氷●

大町の女清水と大町産のいちごをふんだんに使ったフルーツかき氷です。癒され、冷やされに、いらしてください!



☎ @_fuwa2_pancake

コンディトライ・アン・マリーレ

☎大町市平1007-3
☎10時~18時(17時L.O.)
☎月・火曜

●モルゲンロート●

朝日に照らされて赤く染まる北アルプスをイメージしました。リンゴジュースのさわやかな甘みをプラスしたカンスソースに、練乳のkok、全粒粉クッキーのザクザク食感、栗の風味と食べ進めるたびに変わる味と食感をお楽しみください。

☎ https://anne-marille.com/

予約優先
材料がなくなり
次第終了



すえひろファーム

☎大町市大町1304-5
☎土日祝:10時~16時、平日:13時~16時
☎水曜(祝日の場合は翌日休)

●夏秋いちごのみるくシェイク●
(ソフトクリームトッピング)

夏に旬の稀少な完熟夏秋いちご!一番美味しい時期に収穫、冷凍したいちご地元産の松田乳業さんの低温殺菌牛乳をミックスして、氷を使わずにシェイクしました。仕上げに長門牧場さんの濃厚でミルクーなソフトクリームをのせた贅沢なシェイクです。

☎ https://suehiro-farm.com/



塩の道ちょうじや

☎大町市大町2572
☎9時~16時30分
☎水曜

●松田牛乳のミルクかき氷●

大町の美味しい牛乳で作った「松田牛乳のミルクかき氷」。牛乳で氷を作り、ふわふわで濃厚な味わいのかき氷。手づくりのミルクジャムも大好評です。シロップはいちご、抹茶、メロン、みずいろ、しろいろ、塩ミルクから選べます。



☎ https://choji-ya.jp/

御菓子司 喜久龍

☎大町市大町3312
☎月~金:8時30分~17時30分、土:8時30分~17時
☎日曜、その他不定休

●チョコミント生どら●

アイス感覚で食べられるチョコミントの生どら。爽やかなミントの香りと、チョコレートのバキバキ食感が決め手!

☎ http://www.kikuryu.co.jp/



茶房 かじか

☎大町市大町3205
☎月~土:10時30分~17時、日:12時~17時
☎第2・4木曜

●クリームソーダ●

大町市の老舗純喫茶店のクリームソーダ。どこか懐かしさを感じる安心の美味しさ。大町の夏を感じる一品です。



ねまるちゃテラス

☎大町市平10731
☎10時30分~16時(15時30分L.O.)
☎火・水曜

予約不要

●はちみつレモン●

ブルーマローハーブティーと、はちみつレモンシロップによる氷の色の変化と、ジュレ、シロップ、餡による味の変化をお楽しみいただけます。また、備えつけの餡は、そのまま召し上がっていただいてもとてもおいしいです。はちみつと、レモンの本来の味を楽しんでいただけます。



☎ https://nemarucha-terrace.info/

カフェテラス マロン

☎大町市大町3204-5
☎8時~17時(祝祭日は時間変更の可能性あり)
☎不定休

●マルロンのパフェ●

大町市の純喫茶、マロンと言えばパフェ。ビッグサイズでボリューム満点のマロンのパフェを食べて暑い夏を乗り切ろう。

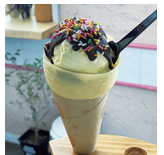


Miru's Meal

☎大町市大町2973-7
☎平日13時~17時、土日祝:12時~17時30分
☎月・火曜(時々木曜)

●ひんやりアイスと米粉クレープ●

軽くてどなたも食べやすいオリジナルの生クリームとカスタードが入った、米粉クレープのお店です。暑い日にぴったり!アイスクリームののったひんやり冷たいクレープを、ミルズ特製のフレーバーと一緒に楽しみください。期間によって中身が変わります!



☎ https://mirusmeal.online/

おかし屋 藤長

☎大町市大町2227-1
☎火~土:9時~18時30分、日:9時~17時
☎月曜(祝日の場合は翌日休)

●ピスタチオとピングレとライチのジュレ●

ピスタチオのプリンにジュレをのせ、グレープフルーツといちごの入ったひんやり冷たいスイーツです。



Cake & Cafe 立田屋

☎大町市大町2561-1
☎月~土:8時30分~18時30分(日曜は18時まで)
☎水曜

●カモシカの山歩き●

ミルクティシロップの茶色と氷の白でカモシカの色を表しました。オレンジやくるみなどカモシカがお散歩をしながら山の恵みに出会うような楽しさをイメージしながらお召し上がりください。

☎ @cake_cafe_ryudaya
☎ https://www.cowbell.ne.jp/

かき氷提供時間
9時~16時
その日の数量に達し次第終了



創舎わちがい

☎大町市大町4084
☎10時~16時(15時30分L.O.)
☎火曜・第4月曜

●水ゼリー●

抜群の水質(軟水)を誇る大町の澄んだ水を目と舌でお楽しみ頂け、夏の涼しげなデザートです。
*店内でお料理の飲食をされる場合は予約が必要です。



☎ https://www.wachigai.com/

ao LAKESIDE CAFE

☎大町市平21462-1
☎8時~20時(19時30分L.O.)
*7月15日まで月・火・水曜時短営業:8時~18時(17時30分L.O.)
☎なし

●ao レモネードソーダ●

国内屈指の透明度を誇る青木湖をイメージした、見た目にも美しい ao LAKESIDE CAFEのオリジナルレモネードです!



☎ https://ao-lakeside.com/

cafeかもしか

☎大町市大町8056-1大町山岳博物館1階
☎10時~16時
☎山岳博物館休館日(毎週月曜、祝日の場合は翌日休、7月・8月は無休)
*臨時休業はInstagramでお知らせします

●しそソーダ●

アントシアニンとβカロテンが豊富な赤しそシロップたっぷりのソーダです。クエン酸入りなので、疲れも吹っ飛びます!!!

☎ @sanpaku_kamoshika

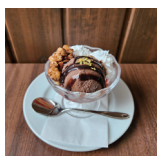


レストランカフェHidamari

☎大町市常盤5869-58
☎11時30分~15時(14時30分L.O.)
☎水曜・第3木曜・第1,2,3,5日曜(第4日曜のみ営業)

●ミニパフェ各種●

パナラ・チョコ・ストロベリーアイスを使った色々なパフェを気まぐれで替えながら提供しています。食後でも食べやすいサイズです。一番人気はチョコアイスとキャラメリゼナッツのミニパフェ。



☎ @resutorancafe.hidamari