

大町市公共施設現況調査



施設名	環境プラント								
所在地	大町市社3834-2								
所管部	民生部								
所管課	生活環境課								
管理形態	業務委託								
設置目的	一般廃棄物ごみ処理			施設の経過	・S63年3月竣工 ・H14年排ガス高度処理工事竣工				
関係条例	・廃棄物処理及び清掃に関する法律 ・大町市一般廃棄物処理施設の設置及び管理に関する条例			施設概要	管理棟、焼却場、ストックヤード、不燃物受入施設、受付、車庫				
建築年 (主たる建物)	西暦	1988年	経過 年数	26	市職員の 配置(人)	正規	非常勤等	耐震補強 履歴	不要
	和暦	昭和63年			3	14			
建物構造 (主たる建物)	鉄筋コンクリート造及び鉄骨ALC造			延床面積 (㎡)	4,270.91	敷地面積 (㎡)	17,087.48		
施設の維持管理経費(千円)									
歳入					歳出				
内訳	H23	H24	H25	内訳	H23	H24	H25		
①国・県支出金	0	0	0	①人件費(正規職員分)	724	734	705		
②使用料等	0	0	0	②報酬・賃金・報償費	11,191	13,940	14,725		
③その他	0	0	0	③燃料費	6,152	6,428	6,170		
④ごみ焼却手数料	15,876	16,436	16,493	④光熱水費	28,818	30,353	3,228		
				⑤修繕料	122,775	68,590	67,673		
				⑥手数料	1,412	1,597	1,842		
				⑦委託料	85,849	91,339	86,913		
				⑧使用料	14	19	22		
				⑨負担金	29	29	29		
合計	15,876	16,436	16,493	合計	256,964	213,029	181,307		
備考									

施設の利用状況

項目	H23			H24			H25		
	処理量		開館日数	処理量		開館日数	処理量		開館日数
	年合計	一日当り		年合計	一日当り		年合計	一日当り	
年間処理量	7,556	23.4	323	7,519	23.5	320	7,187	22.4	321
主な利用対象者							H23-25平均		
大町市民	処理量		開館日数			開館日数			開館日数
	年合計	一日当り		年合計	一日当り				
	7,421	23.1		321					

コスト

項目	H23	H24	H25	H23-25平均	大町市の人口(4月1日)		
					H23	H24	H25
支出額(千円)	256,964	213,029	181,307	217,100			
処理量あたりのコスト(円/t)	34,008	28,332	25,227	29,189	30,556	30,184	29,709
市民一人あたりのコスト(円)	8,410	7,058	6,103	7,190			

大町市公共施設現況調書



施設名	スノーステーション								
所在地	大町市平10352-5								
所管部	建設水道部								
所管課	建設課								
管理形態	直営								
設置目的	除雪機格納庫			施設の経過	平成12年、国土交通省の補助金を受け、大型除雪機械の格納庫建設				
関係条例	なし			施設概要	倉庫				
建築年 (主たる建物)	西暦	2000年	経過 年数	13	市職員の 配置(人)	正規	非常勤等	耐震補強 履歴	不要
	和暦	平成12年				0	0		
建物構造 (主たる建物)	鉄骨造			延床面積 (㎡)	312.54	敷地面積 (㎡)	560.16		
施設の維持管理経費(千円)									
歳入					歳出				
内訳	H23	H24	H25	内訳	H23	H24	H25		
①国・県支出金	0	0	0	①人件費(正規職員分)	724	734	705		
②使用料等	0	0	0	②報酬・賃金・報償費	0	0	0		
③その他	0	0	0	③燃料費	0	0	0		
				④光熱水費	82	81	80		
				⑤修繕料	0	42	0		
				⑥手数料	0	0	0		
				⑦委託料	0	0	0		
				⑧使用料	0	0	0		
				⑨負担金	0	0	0		
合計	0	0	0	合計	806	857	785		
備考									

主な利用対象者

市建設課職員

コスト

項目	H23	H24	H25	H23-25平均	大町市の人口(4月1日)		
支出額(千円)	806	857	785	816	H23	H24	H25
利用者一人あたりのコスト(円)	-	-	-	-	30,556	30,184	29,709
市民一人あたりのコスト(円)	26	28	26	27			

大町市公共施設現況調書



施設名	大新田資材置場								
所在地	大町市大町7016-3								
所管部	建設水道部								
所管課	建設課								
管理形態	直営								
設置目的	除雪機格納庫			施設の経過	大町車検センター倉庫を譲り受け、歩道用除雪機械や建設資材を保管				
関係条例	なし			施設概要	倉庫				
建築年 (主たる建物)	西暦	2004年	経過 年数	9	市職員の 配置(人)	正規	非常勤等	耐震補強 履歴	不要
	和暦	平成16年				0	0		
建物構造 (主たる建物)	鉄骨造			延床面積 (㎡)	230.21	敷地面積 (㎡)	2,930.7		
施設の維持管理経費(千円)									
歳入					歳出				
内訳	H23	H24	H25	内訳	H23	H24	H25		
①国・県支出金	0	0	0	①人件費(正規職員分)	724	734	705		
②使用料等	0	0	0	②報酬・賃金・報償費	0	0	0		
③その他	0	0	0	③燃料費	0	0	0		
				④光熱水費	0	0	0		
				⑤修繕料	0	0	63		
				⑥手数料	0	0	0		
				⑦委託料	0	0	0		
				⑧使用料	0	0	0		
				⑨負担金	0	0	0		
合計	0	0	0	合計	724	734	768		
備考									

主な利用対象者

市建設課職員

コスト

項目	H23	H24	H25	H23-25平均	大町市の人口(4月1日)		
					H23	H24	H25
支出額(千円)	724	734	768	742			
利用者一人あたりのコスト(円)	-	-	-	-	30,556	30,184	29,709
市民一人あたりのコスト(円)	24	24	26	25			

大町市公共施設現況調書



施設名	平野球場倉庫								
所在地	大町市平9539-11								
所管部	建設水道部								
所管課	建設課								
管理形態	直営								
設置目的	建設機械(除雪機)格納庫				施設の経過	大型建設機械(除雪ドーザ)の保管場所として、簡易プレハブはあったが、H4鉄骨造りの歩道用ロータリ除雪機収納庫を設置。			
関係条例	なし				施設概要	倉庫			
建築年 (主たる建物)	西暦	1992年	経過 年数	21	市職員の 配置(人)	正規	非常勤等	耐震補強 履歴	不要
	和暦	平成4年				0	0		
建物構造 (主たる建物)	鉄骨造				延床面積 (㎡)	114.57	敷地面積 (㎡)	841.84	
施設の維持管理経費(千円)									
歳入					歳出				
内訳	H23	H24	H25		内訳	H23	H24	H25	
①国・県支出金	0	0	0		①人件費(正規職員分)	724	734	705	
②使用料等	0	0	0		②報酬・賃金・報償費	0	0	0	
③その他	0	0	0		③燃料費	0	0	0	
					④光熱水費	0	0	0	
					⑤修繕料	0	0	347	
					⑥手数料	0	0	0	
					⑦委託料	0	0	0	
					⑧使用料	0	0	0	
					⑨負担金	0	0	0	
合計	0	0	0		合計	724	734	1,052	
備考									

主な利用対象者

市建設課職員

コスト

項目	H23	H24	H25	H23-25平均	大町市の人口(4月1日)		
支出額(千円)	724	734	1,052	837	H23	H24	H25
利用者一人あたりのコスト(円)	-	-	-	-	30,556	30,184	29,709
市民一人あたりのコスト(円)	24	24	35	28			

大町市公共施設現況調書



施設名	切久保重機車庫								
所在地	大町市八坂8394								
所管部									
所管課	八坂支所								
管理形態	直営								
設置目的	除雪車の倉庫			施設の経過	平成9年建設				
関係条例	なし			施設概要	車庫				
建築年 (主たる建物)	西暦	1997年	経過 年数	17	市職員の 配置(人)	正規	非常勤等	耐震補強 履歴	不要
	和暦	平成9年				0	0		
建物構造 (主たる建物)	鉄骨造			延床面積 (㎡)	62.2	敷地面積 (㎡)	1,180		
施設の維持管理経費(千円)									
歳入					歳出				
内訳	H23	H24	H25	内訳	H23	H24	H25		
①国・県支出金	0	0	0	①人件費(正規職員分)	724	734	705		
②使用料等	0	0	0	②報酬・賃金・報償費	0	0	0		
③その他	0	0	0	③燃料費	0	0	0		
				④光熱水費	0	0	0		
				⑤修繕料	0	0	0		
				⑥手数料	0	0	0		
				⑦委託料	0	0	0		
				⑧使用料	0	0	0		
				⑨負担金	0	0	0		
合計	0	0	0	合計	724	734	705		
備考									

施設の利用状況

項目	H23			H24			H25		
	利用者数		開館日数	利用者数		開館日数	利用者数		開館日数
	年合計	一日当り		年合計	一日当り		年合計	一日当り	
	20	0.1	365	20	0.1	365	20	0.1	365
主な利用対象者							H23-25平均		
重機オペレーター	利用者数		開館日数			開館日数			
	年合計	一日当り		年合計	一日当り				
	20	0.1		365	365				

コスト

項目	H23	H24	H25	H23-25平均	大町市の人口(4月1日)		
					H23	H24	H25
支出額(千円)	724	734	705	721	30,556	30,184	29,709
利用者一人あたりのコスト(円)	36,200	36,700	35,250	36,050			
市民一人あたりのコスト(円)	24	24	24	24			

大町市公共施設現況調書



施設名	旧農協(倉庫)							
所在地	大町市八坂11192-3							
所管部								
所管課	八坂支所							
管理形態	直営							
設置目的	旧八坂村・八坂支所の文書の保管及び民具、イベント資材の保管場所として使用				施設の経過	旧八坂村役場庁舎の解体に伴い、H5年度に旧大北農協八坂支所の建物を購入し、倉庫として使用		
関係条例	なし				施設概要	倉庫		
建築年 (主たる建物)	西暦	不明	経過 年数	-	市職員の 配置(人)	正規	非常勤等	耐震補強 履歴
	和暦	不明				0.2	0	
建物構造 (主たる建物)	木造 2F建				延床面積 (㎡)	498.58	敷地面積 (㎡)	2,579.18
施設の維持管理経費(千円)								
歳入				歳出				
内訳	H23	H24	H25	内訳	H23	H24	H25	
①国・県支出金	0	0	0	①人件費(正規職員分)	724	734	705	
②使用料等	0	0	0	②報酬・賃金・報償費	0	0	0	
③その他	0	0	0	③燃料費	0	0	0	
				④光熱水費	0	0	0	
				⑤修繕料	0	0	0	
				⑥手数料	0	0	0	
				⑦委託料	0	0	0	
				⑧使用料	0	0	0	
				⑨負担金	0	0	0	
合計	0	0	0	合計	724	734	705	
備考								

主な利用対象者

市職員

コスト

項目	H23	H24	H25	H23-25平均	大町市の人口(4月1日)		
					H23	H24	H25
支出額(千円)	724	734	705	721			
利用者一人あたりのコスト(円)	-	-	-	-	30,556	30,184	29,709
市民一人あたりのコスト(円)	24	24	24	24			

大町市公共施設現況調書



施設名	旧八坂駐在所								
所在地	大町市八坂1085-5								
所管部									
所管課	八坂支所								
管理形態	直営								
設置目的	Iターン者の定住を推進するため				施設の経過	移設により空家となった旧警察官八坂駐在所を、H24年3月に県警から無償譲渡を受け、その後、Iターン者の定住住宅としてへ賃貸している。			
関係条例	なし				施設概要	住宅、付属家			
建築年 (主たる建物)	西暦	1974年	経過 年数	40	市職員の 配置(人)	正規	非常勤等	耐震補強 履歴	未実施
	和暦	昭和49年				0.1	0		
建物構造 (主たる建物)	木造				延床面積 (㎡)	73.11	敷地面積 (㎡)	382	
施設の維持管理経費(千円)									
歳入					歳出				
内訳	H23	H24	H25		内訳	H23	H24	H25	
①国・県支出金	0	0	0		①人件費(正規職員分)	724	734	705	
②使用料等	120	120	120		②報酬・賃金・報償費	0	0	0	
③その他	0	0	0		③燃料費	0	0	0	
					④光熱水費	0	0	0	
					⑤修繕料				修繕、補修は借受者が実施
					⑥手数料	0	0	0	
					⑦委託料	0	0	0	
					⑧使用料	0	0	0	
					⑨負担金	0	0	0	
合計	120	120	120		合計	724	734	705	
備考									

主な利用対象者

賃貸契約の借受者 1世帯(5人)

コスト

項目	H23	H24	H25	H23-25平均	大町市の人口(4月1日)		
支出額(千円)	724	734	705	721	H23	H24	H25
利用者一人あたりのコスト(円)	-	-	-	-	30,556	30,184	29,709
市民一人あたりのコスト(円)	24	24	24	24			

大町市公共施設現況調書



施設名	大平重機車庫								
所在地	大町市八坂1079								
所管部									
所管課	八坂支所								
管理形態	直営								
設置目的	除雪車の倉庫			施設の経過	平成9年建設				
関係条例	なし			施設概要	車庫				
建築年 (主たる建物)	西暦	1997年	経過 年数	17	市職員の 配置(人)	正規	非常勤等	耐震補強 履歴	不要
	和暦	平成9年				0	0		
建物構造 (主たる建物)	鉄骨造			延床面積 (㎡)	133	敷地面積 (㎡)	133		
施設の維持管理経費(千円)									
歳入					歳出				
内訳	H23	H24	H25	内訳	H23	H24	H25		
①国・県支出金	0	0	0	①人件費(正規職員分)	724	734	705		
②使用料等	0	0	0	②報酬・賃金・報償費	0	0	0		
③その他	0	0	0	③燃料費	0	0	0		
				④光熱水費	0	0	0		
				⑤修繕料	0	0	0		
				⑥手数料	0	0	0		
				⑦委託料	0	0	0		
				⑧使用料	0	0	0		
				⑨負担金	0	0	0		
合計	0	0	0	合計	724	734	705		
備考									

施設の利用状況

項目	H23			H24			H25		
	利用者数		開館日数	利用者数		開館日数	利用者数		開館日数
	年合計	一日当り		年合計	一日当り		年合計	一日当り	
	20	0.1	365	20	0.1	365	20	0.1	365
主な利用対象者							H23-25平均		
重機オペレーター	利用者数		開館日数			開館日数			
	年合計	一日当り		年合計	一日当り				
	20	0.1		365	365				

コスト

項目	H23	H24	H25	H23-25平均	大町市の人口(4月1日)		
支出額(千円)	724	734	705	721	H23	H24	H25
利用者一人あたりのコスト(円)	36,200	36,700	35,250	36,050	30,556	30,184	29,709
市民一人あたりのコスト(円)	24	24	24	24			

大町市公共施設現況調書



施設名	大平倉庫								
所在地	大町市八坂985-イ-1								
所管部									
所管課	八坂支所								
管理形態	直営								
設置目的	行政関係倉庫				施設の経過	昭和60年建設			
関係条例	なし				施設概要	倉庫			
建築年 (主たる建物)	西暦	1985年	経過 年数	29	市職員の 配置(人)	正規	非常勤等	耐震補強 履歴	不要
	和暦	昭和60年				0	0		
建物構造 (主たる建物)	鉄骨造				延床面積 (㎡)	25.56	敷地面積 (㎡)	25.56	
施設の維持管理経費(千円)									
歳入					歳出				
内訳	H23	H24	H25		内訳	H23	H24	H25	
①国・県支出金	0	0	0		①人件費(正規職員分)	724	734	705	
②使用料等	0	0	0		②報酬・賃金・報償費	0	0	0	
③その他	0	0	0		③燃料費	0	0	0	
					④光熱水費	0	0	0	
					⑤修繕料	0	0	0	
					⑥手数料	0	0	0	
					⑦委託料	0	0	0	
					⑧使用料	0	0	0	
					⑨負担金	0	0	0	
合計	0	0	0		合計	724	734	705	
備考									

施設の利用状況

項目	H23			H24			H25		
	利用者数		開館日数	利用者数		開館日数	利用者数		開館日数
	年合計	一日当り		年合計	一日当り		年合計	一日当り	
	10	0.03	365	10	0.03	365	10	0.03	365
主な利用対象者							H23-25平均		
市職員	利用者数		開館日数	利用者数		開館日数	利用者数		開館日数
	年合計	一日当り		年合計	一日当り		年合計	一日当り	
	10	0.03		10	0.03		10	0.03	

コスト

項目	H23	H24	H25	H23-25平均	大町市の人口(4月1日)		
支出額(千円)	724	734	705	721	H23	H24	H25
利用者一人あたりのコスト(円)	72,400	73,400	70,500	72,100	30,556	30,184	29,709
市民一人あたりのコスト(円)	24	24	24	24			

大町市公共施設現況調査



施設名	イベント車両車庫								
所在地	大町市八坂15809								
所管部									
所管課	八坂支所								
管理形態	直営								
設置目的	イベント車両(4tトラック)の車庫				施設の経過	H10年に建設後、H13年度のさざなみの改築に合わせ移築			
関係条例	なし				施設概要	車庫			
建築年 (主たる建物)	西暦	1998年	経過 年数	16	市職員の 配置(人)	正規	非常勤等	耐震補強 履歴	不要
	和暦	平成10年				0	0		
建物構造 (主たる建物)	鉄骨造				延床面積 (㎡)	49.14	敷地面積 (㎡)	49.14	
施設の維持管理経費(千円)									
歳入					歳出				
内訳		H23	H24	H25	内訳		H23	H24	H25
①国・県支出金		0	0	0	①人件費(正規職員分)		724	734	705
②使用料等		0	0	0	②報酬・賃金・報償費		0	0	0
③その他		0	0	0	③燃料費		0	0	0
					④光熱水費		0	0	0
					⑤修繕料		0	0	0
					⑥手数料		0	0	0
					⑦委託料		0	0	0
					⑧使用料		0	0	0
					⑨負担金		0	0	0
合計		0	0	0	合計		724	734	705
備考									

施設の利用状況

項目	H23			H24			H25		
	利用者数		開館日数	利用者数		開館日数	利用者数		開館日数
	年合計	一日当り		年合計	一日当り		年合計	一日当り	
	30	1.0	30	30	1.0	30	30	1.0	30
主な利用対象者							H23-25平均		
市職員・イベント関係者 他							利用者数		開館日数
							年合計	一日当り	
							30	1.0	30

コスト

項目	H23	H24	H25	H23-25平均	大町市の人口(4月1日)		
					H23	H24	H25
支出額(千円)	724	734	705	721	30,556	30,184	29,709
利用者一人あたりのコスト(円)	24,133	24,467	23,500	24,033			
市民一人あたりのコスト(円)	24	24	24	24			

大町市公共施設現況調書



施設名	舟場重機車庫								
所在地	大町市八坂15722-1								
所管部									
所管課	八坂支所								
管理形態	直営								
設置目的	除雪車の倉庫				施設の経過	平成1年建設			
関係条例	なし				施設概要	車庫			
建築年 (主たる建物)	西暦	1989年	経過 年数	25	市職員の 配置(人)	正規	非常勤等	耐震補強 履歴	不要
	和暦	平成1年				0	0		
建物構造 (主たる建物)	鉄骨造				延床面積 (㎡)	50.63	敷地面積 (㎡)	50.63	
施設の維持管理経費(千円)									
歳入					歳出				
内訳		H23	H24	H25	内訳		H23	H24	H25
①国・県支出金		0	0	0	①人件費(正規職員分)		724	734	705
②使用料等		0	0	0	②報酬・賃金・報償費		0	0	0
③その他		0	0	0	③燃料費		0	0	0
					④光熱水費		0	0	0
					⑤修繕料		0	0	0
					⑥手数料		0	0	0
					⑦委託料		0	0	0
					⑧使用料		0	0	0
					⑨負担金		0	0	0
合計		0	0	0	合計		724	734	705
備考									

施設の利用状況

項目	H23			H24			H25		
	利用者数		開館日数	利用者数		開館日数	利用者数		開館日数
	年合計	一日当り		年合計	一日当り		年合計	一日当り	
	15	0.04	365	15	0.04	365	15	0.04	365
主な利用対象者							H23-25平均		
重機オペレーター	利用者数		開館日数	利用者数		開館日数	利用者数		開館日数
	年合計	一日当り		年合計	一日当り		年合計	一日当り	
	15	0.04		365	15		0.04	365	

コスト

項目	H23	H24	H25	H23-25平均	大町市の人口(4月1日)		
					H23	H24	H25
支出額(千円)	724	734	705	721	30,556	30,184	29,709
利用者一人あたりのコスト(円)	48,267	48,933	47,000	48,067			
市民一人あたりのコスト(円)	24	24	24	24			

大町市公共施設現況調書



施設名	市役所防災倉庫								
所在地	大町市大町3887								
所管部	総務部								
所管課	消防防災課								
管理形態	直営								
設置目的	防災備蓄資機材倉庫			施設の経過	平成17年建設				
関係条例	災害対策基本法 大町市地域防災計画			施設概要	倉庫				
建築年 (主たる建物)	西暦	2005年	経過 年数	8	市職員の 配置(人)	正規	非常勤等	耐震補強 履歴	不要
	和暦	平成17年				0	0		
建物構造 (主たる建物)	鉄骨造			延床面積 (㎡)	90.7	敷地面積 (㎡)	100		
施設の維持管理経費(千円)									
歳入					歳出				
内訳	H23	H24	H25	内訳	H23	H24	H25		
①国・県支出金	0	0	0	①人件費(正規職員分)	724	734	705		
②使用料等	0	0	0	②報酬・賃金・報償費	0	0	0		
③その他	0	0	0	③燃料費	0	0	0		
				④光熱水費	0	0	0		
				⑤修繕料	0	0	0		
				⑥手数料	0	0	0		
				⑦委託料	0	0	0		
				⑧使用料	0	0	0		
				⑨負担金	0	0	0		
合計	0	0	0	合計	724	734	705		
備考									

主な利用対象者

市職員

コスト

項目	H23	H24	H25	H23-25平均	大町市の人口(4月1日)		
					H23	H24	H25
支出額(千円)	724	734	705	721			
利用者一人あたりのコスト(円)	-	-	-	-	30,556	30,184	29,709
市民一人あたりのコスト(円)	24	24	24	24			

大町市公共施設現況調査書



施設名	大新田防災資機材倉庫								
所在地	大町市大町7016-3								
所管部	総務部								
所管課	消防防災課								
管理形態	直営								
設置目的	防災備蓄資機材倉庫				施設の経過	平成6年建設 平成18年改修			
関係条例	災害対策基本法 大町市地域防災計画				施設概要	倉庫			
建築年 (主たる建物)	西暦	1994年	経過 年数	20	市職員の 配置(人)	正規	非常勤等	耐震補強 履歴	不要
	和暦	平成6年				0	0		
建物構造 (主たる建物)	鉄骨造				延床面積 (㎡)	56.96	敷地面積 (㎡)	200	
施設の維持管理経費(千円)									
歳入					歳出				
内訳	H23	H24	H25		内訳	H23	H24	H25	
①国・県支出金	0	0	0		①人件費(正規職員分)	724	734	705	
②使用料等	0	0	0		②報酬・賃金・報償費	0	0	0	
③その他	0	0	0		③燃料費	0	0	0	
					④光熱水費	59	58	51	
					⑤修繕料	0	0	0	
					⑥手数料	0	0	0	
					⑦委託料	0	0	0	
					⑧使用料	0	0	0	
					⑨負担金	0	0	0	
合計	0	0	0		合計	783	792	756	
備考									

主な利用対象者

市職員

コスト

項目	H23	H24	H25	H23-25平均	大町市の人口(4月1日)		
支出額(千円)	783	792	756	777	H23	H24	H25
利用者一人あたりのコスト(円)	-	-	-	-	30,556	30,184	29,709
市民一人あたりのコスト(円)	26	26	25	26			

大町市公共施設現況調書



施設名	北小防災倉庫								
所在地	大町市大町5806-8								
所管部	総務部								
所管課	消防防災課								
管理形態	直営								
設置目的	防災備蓄資機材倉庫			施設の経過	平成17年建設				
関係条例	災害対策基本法 大町市地域防災計画			施設概要	倉庫				
建築年 (主たる建物)	西暦	2005年	経過 年数	8	市職員の 配置(人)	正規	非常勤等	耐震補強 履歴	不要
	和暦	平成17年				0	0		
建物構造 (主たる建物)	鉄骨造			延床面積 (㎡)	42.54	敷地面積 (㎡)	50		
施設の維持管理経費(千円)									
歳入					歳出				
内訳	H23	H24	H25		内訳	H23	H24	H25	
①国・県支出金	0	0	0		①人件費(正規職員分)	724	734	705	
②使用料等	0	0	0		②報酬・賃金・報償費	0	0	0	
③その他	0	0	0		③燃料費	0	0	0	
					④光熱水費	0	0	0	
					⑤修繕料	0	0	0	
					⑥手数料	0	0	0	
					⑦委託料	0	0	0	
					⑧使用料	0	0	0	
					⑨負担金	0	0	0	
合計	0	0	0		合計	724	734	705	
備考									

主な利用対象者

市職員

コスト

項目	H23	H24	H25	H23-25平均	大町市の人口(4月1日)		
支出額(千円)	724	734	705	721	H23	H24	H25
利用者一人あたりのコスト(円)	-	-	-	-	30,556	30,184	29,709
市民一人あたりのコスト(円)	24	24	24	24			

大町市公共施設現況調書



施設名	南小防災倉庫								
所在地	大町市常盤3542-2								
所管部	総務部								
所管課	消防防災課								
管理形態	直営								
設置目的	防災備蓄資機材倉庫			施設の経過	平成17年建設				
関係条例	災害対策基本法 大町市地域防災計画			施設概要	倉庫				
建築年 (主たる建物)	西暦	2005年	経過 年数	8	市職員の 配置(人)	正規	非常勤等	耐震補強 履歴	不要
	和暦	平成17年				0	0		
建物構造 (主たる建物)	鉄骨造			延床面積 (㎡)	42.54	敷地面積 (㎡)	50		
施設の維持管理経費(千円)									
歳入					歳出				
内訳	H23	H24	H25	内訳	H23	H24	H25		
①国・県支出金	0	0	0	①人件費(正規職員分)	724	734	705		
②使用料等	0	0	0	②報酬・賃金・報償費	0	0	0		
③その他	0	0	0	③燃料費	0	0	0		
				④光熱水費	0	0	0		
				⑤修繕料	0	0	0		
				⑥手数料	0	0	0		
				⑦委託料	0	0	0		
				⑧使用料	0	0	0		
				⑨負担金	0	0	0		
合計	0	0	0	合計	724	734	705		
備考									

主な利用対象者

市職員

コスト

項目	H23	H24	H25	H23-25平均	大町市の人口(4月1日)		
					H23	H24	H25
支出額(千円)	724	734	705	721			
利用者一人あたりのコスト(円)	-	-	-	-	30,556	30,184	29,709
市民一人あたりのコスト(円)	24	24	24	24			

大町市公共施設現況調書



施設名	東小防災倉庫								
所在地	大町市社6700								
所管部	総務部								
所管課	消防防災課								
管理形態	直営								
設置目的	防災備蓄資機材倉庫			施設の経過	平成17年建設				
関係条例	災害対策基本法 大町市地域防災計画			施設概要	倉庫				
建築年 (主たる建物)	西暦	2005年	経過 年数	8	市職員の 配置(人)	正規	非常勤等	耐震補強 履歴	不要
	和暦	平成17年				0	0		
建物構造 (主たる建物)	鉄骨造			延床面積 (㎡)	42.54	敷地面積 (㎡)	50		
施設の維持管理経費(千円)									
歳入					歳出				
内訳	H23	H24	H25	内訳	H23	H24	H25		
①国・県支出金	0	0	0	①人件費(正規職員分)	724	734	705		
②使用料等	0	0	0	②報酬・賃金・報償費	0	0	0		
③その他	0	0	0	③燃料費	0	0	0		
				④光熱水費	0	0	0		
				⑤修繕料	0	0	0		
				⑥手数料	0	0	0		
				⑦委託料	0	0	0		
				⑧使用料	0	0	0		
				⑨負担金	0	0	0		
合計	0	0	0	合計	724	734	705		
備考									

主な利用対象者

市職員

コスト

項目	H23	H24	H25	H23-25平均	大町市の人口(4月1日)		
					H23	H24	H25
支出額(千円)	724	734	705	721			
利用者一人あたりのコスト(円)	-	-	-	-	30,556	30,184	29,709
市民一人あたりのコスト(円)	24	24	24	24			

大町市公共施設現況調書



施設名	防災資機材保管庫								
所在地	大町市大町3887								
所管部	総務部								
所管課	消防防災課								
管理形態	直営								
設置目的	防災資機材倉庫			施設の経過	平成10年建設				
関係条例	災害対策基本法 大町市防災計画			施設概要	倉庫				
建築年 (主たる建物)	西暦	1998年	経過 年数	16	市職員の 配置(人)	正規	非常勤等	耐震補強 履歴	不要
	和暦	平成10年				0	0		
建物構造 (主たる建物)	鉄骨造			延床面積 (㎡)	13.82	敷地面積 (㎡)	15		
施設の維持管理経費(千円)									
歳入					歳出				
内訳	H23	H24	H25		内訳	H23	H24	H25	
①国・県支出金	0	0	0		①人件費(正規職員分)	724	734	705	
②使用料等	0	0	0		②報酬・賃金・報償費	0	0	0	
③その他	0	0	0		③燃料費	0	0	0	
					④光熱水費	0	0	0	
					⑤修繕料	0	0	0	
					⑥手数料	0	0	0	
					⑦委託料	0	0	0	
					⑧使用料	0	0	0	
					⑨負担金	0	0	0	
合計	0	0	0		合計	724	734	705	
備考									

主な利用対象者

市職員

コスト

項目	H23	H24	H25	H23-25平均	大町市の人口(4月1日)		
支出額(千円)	724	734	705	721	H23	H24	H25
利用者一人あたりのコスト(円)	-	-	-	-	30,556	30,184	29,709
市民一人あたりのコスト(円)	24	24	24	24			

大町市公共施設現況調書



施設名	美麻防災備蓄倉庫								
所在地	大町市美麻11810番地イ								
所管部	総務部								
所管課	消防防災課								
管理形態	直営								
設置目的	防災備蓄資機材倉庫			施設の経過	平成20年建設				
関係条例	災害対策基本法 大町市地域防災計画			施設概要	倉庫				
建築年 (主たる建物)	西暦	2008年	経過 年数	6	市職員の 配置(人)	正規	非常勤等	耐震補強 履歴	不要
	和暦	平成20年				0	0		
建物構造 (主たる建物)	鉄骨造			延床面積 (㎡)	42.5	敷地面積 (㎡)	50		
施設の維持管理経費(千円)									
歳入					歳出				
内訳	H23	H24	H25		内訳	H23	H24	H25	
①国・県支出金	0	0	0		①人件費(正規職員分)	724	734	705	
②使用料等	0	0	0		②報酬・賃金・報償費	0	0	0	
③その他	0	0	0		③燃料費	0	0	0	
					④光熱水費	0	0	0	
					⑤修繕料	0	0	0	
					⑥手数料	0	0	0	
					⑦委託料	0	0	0	
					⑧使用料	0	0	0	
					⑨負担金	0	0	0	
合計	0	0	0		合計	724	734	705	
備考									

主な利用対象者

市職員

コスト

項目	H23	H24	H25	H23-25平均	大町市の人口(4月1日)		
					H23	H24	H25
支出額(千円)	724	734	705	721			
利用者一人あたりのコスト(円)	-	-	-	-	30,556	30,184	29,709
市民一人あたりのコスト(円)	24	24	24	24			

大町市公共施設現況調書



施設名	八坂防災備蓄倉庫								
所在地	大町市八坂1081								
所管部	総務部								
所管課	消防防災課								
管理形態	直営								
設置目的	防災備蓄資機材倉庫			施設の経過	平成18年改築(旧市バス倉庫一部改築)				
関係条例	災害対策基本法 大町市地域防災計画			施設概要	倉庫				
建築年 (主たる建物)	西暦	不明	経過 年数	不明	市職員の 配置(人)	正規	非常勤等	耐震補強 履歴	不要
	和暦	不明				0	0		
建物構造 (主たる建物)	鉄骨造			延床面積 (㎡)	23.3	敷地面積 (㎡)	23.3		
施設の維持管理経費(千円)									
歳入					歳出				
内訳	H23	H24	H25	内訳	H23	H24	H25		
①国・県支出金	0	0	0	①人件費(正規職員分)	724	734	705		
②使用料等	0	0	0	②報酬・賃金・報償費	0	0	0		
③その他	0	0	0	③燃料費	0	0	0		
				④光熱水費	0	0	0		
				⑤修繕料	0	0	0		
				⑥手数料	0	0	0		
				⑦委託料	0	0	0		
				⑧使用料	0	0	0		
				⑨負担金	0	0	0		
合計	0	0	0	合計	724	734	705		
備考									

主な利用対象者

市職員

コスト

項目	H23	H24	H25	H23-25平均	大町市の人口(4月1日)		
支出額(千円)	724	734	705	721	H23	H24	H25
利用者一人あたりのコスト(円)	-	-	-	-	30,556	30,184	29,709
市民一人あたりのコスト(円)	24	24	24	24			

大町市公共施設現況調書



施設名	消防団詰所								
所在地	大町市大町3887								
所管部	総務部								
所管課	消防防災課								
管理形態	直営								
設置目的	消防車両や消火用の機材を格納し、非常時は地域の防災の拠点として、また、消防団員の活動拠点や待機場所となるため。				施設の経過	平成18年建設			
関係条例	なし				施設概要	消防団詰所			
建築年 (主たる建物)	西暦	2006年	経過 年数	7	市職員の 配置(人)	正規	非常勤等	耐震補強 履歴	不要
	和暦	平成18年				0	0		
建物構造 (主たる建物)	鉄骨造				延床面積 (㎡)	114.50	敷地面積 (㎡)	59.96/16851.66	
施設の維持管理経費(千円)									
歳入					歳出				
内訳	H23	H24	H25		内訳	H23	H24	H25	
①国・県支出金	0	0	0		①人件費(正規職員分)	724	734	705	
②使用料等	0	0	0		②報酬・賃金・報償費	0	0	0	
③その他	0	0	0		③燃料費	0	0	0	
					④光熱水費	0	0	0	
					⑤修繕料	0	0	0	
					⑥手数料	0	0	0	
					⑦委託料	0	0	0	
					⑧使用料	0	0	0	
					⑨負担金	0	0	0	
合計	0	0	0		合計	724	734	705	
備考									

主な利用対象者

消防団員

コスト

項目	H23	H24	H25	H23-25平均	大町市の人口(4月1日)		
支出額(千円)	724	734	705	721	H23	H24	H25
利用者一人あたりのコスト(円)	-	-	-	-	30,556	30,184	29,709
市民一人あたりのコスト(円)	24	24	24	24			

大町市公共施設現況調査



施設名	大黒町ポンプ車庫・詰所(第1分団第1部 1号車)								
所在地	大町市大町4369-11								
所管部	総務部								
所管課	消防防災課								
管理形態	直営								
設置目的	消防車両や消火用の機材を格納し、非常時は地域の防災の拠点として、また、消防団員の活動拠点や待機場所となるため。				施設の経過	平成4年建設			
関係条例	なし				施設概要	消防団詰所、車庫			
建築年 (主たる建物)	西暦	1992年	経過 年数	21	市職員の 配置(人)	正規	非常勤等	耐震補強 履歴	不要
	和暦	平成4年				0	0		
建物構造 (主たる建物)	木造				延床面積 (㎡)	68.88	敷地面積 (㎡)	76.74	
施設の維持管理経費(千円)									
歳入					歳出				
内訳	H23	H24	H25		内訳	H23	H24	H25	
①国・県支出金	0	0	0		①人件費(正規職員分)	724	734	705	
②使用料等	0	0	0		②報酬・賃金・報償費	0	0	0	
③その他	0	0	0		③燃料費	0	0	0	
					④光熱水費	86	107	113	
					⑤修繕料	0	0	0	
					⑥手数料	0	0	0	
					⑦委託料	0	0	0	
					⑧使用料	0	0	0	
					⑨負担金	0	0	0	
合計	0	0	0		合計	810	841	818	
備考									

主な利用対象者

消防団員

コスト

項目	H23	H24	H25	H23-25平均	大町市の人口(4月1日)		
支出額(千円)	810	841	818	823	H23	H24	H25
利用者一人あたりのコスト(円)	-	-	-	-	30,556	30,184	29,709
市民一人あたりのコスト(円)	27	28	28	27			

大町市公共施設現況調査



施設名	白塩町ポンプ車庫・詰所(第1分団第2部 2号車)								
所在地	大町市大町1262-9								
所管部	総務部								
所管課	消防防災課								
管理形態	直営								
設置目的	消防車両や消火用の機材を格納し、非常時は地域の防災の拠点として、また、消防団員の活動拠点や待機場所となるため。				施設の経過	平成5年建設			
関係条例	なし				施設概要	消防団詰所、車庫			
建築年 (主たる建物)	西暦	1993年	経過 年数	20	市職員の 配置(人)	正規	非常勤等	耐震補強 履歴	不要
	和暦	平成5年				0	0		
建物構造 (主たる建物)	木造				延床面積 (㎡)	77.76	敷地面積 (㎡)	72.00	
施設の維持管理経費(千円)									
歳入					歳出				
内訳	H23	H24	H25		内訳	H23	H24	H25	
①国・県支出金	0	0	0		①人件費(正規職員分)	724	734	705	
②使用料等	0	0	0		②報酬・賃金・報償費	0	0	0	
③その他	0	0	0		③燃料費	0	0	0	
					④光熱水費	47	62	64	
					⑤修繕料	0	0	0	
					⑥手数料	0	0	0	
					⑦委託料	0	0	0	
					⑧使用料	0	0	0	
					⑨負担金	0	0	0	
合計	0	0	0		合計	771	796	769	
備考									

主な利用対象者

消防団員

コスト

項目	H23	H24	H25	H23-25平均	大町市の人口(4月1日)		
支出額(千円)	771	796	769	779	H23	H24	H25
利用者一人あたりのコスト(円)	-	-	-	-	30,556	30,184	29,709
市民一人あたりのコスト(円)	25	26	26	26			

大町市公共施設現況調査



施設名	仁科町ポンプ車庫・詰所(第1分団第3部 3号車)								
所在地	大町市大町3341-1								
所管部	総務部								
所管課	消防防災課								
管理形態	直営								
設置目的	消防車両や消火用の機材を格納し、非常時は地域の防災の拠点として、また、消防団員の活動拠点や待機場所となるため。				施設の経過	平成9年			
関係条例	なし				施設概要	消防団詰所、車庫			
建築年 (主たる建物)	西暦	1997年	経過 年数	16	市職員の 配置(人)	正規	非常勤等	耐震補強 履歴	不要
	和暦	平成9年				0	0		
建物構造 (主たる建物)	木造				延床面積 (㎡)	80.40	敷地面積 (㎡)	122.44	
施設の維持管理経費(千円)									
歳入					歳出				
内訳	H23	H24	H25		内訳	H23	H24	H25	
①国・県支出金	0	0	0		①人件費(正規職員分)	724	734	705	
②使用料等	0	0	0		②報酬・賃金・報償費	0	0	0	
③その他	0	0	0		③燃料費	0	0	0	
					④光熱水費	68	79	92	
					⑤修繕料	0	0	0	
					⑥手数料	0	0	0	
					⑦委託料	0	0	0	
					⑧使用料	0	0	0	
					⑨負担金	0	0	0	
合計	0	0	0		合計	792	813	797	
備考									

主な利用対象者

消防団員

コスト

項目	H23	H24	H25	H23-25平均	大町市の人口(4月1日)		
支出額(千円)	792	813	797	801	H23	H24	H25
利用者一人あたりのコスト(円)	-	-	-	-	30,556	30,184	29,709
市民一人あたりのコスト(円)	26	27	27	27			

大町市公共施設現況調査書



施設名	神栄町ポンプ車庫・詰所(第1分団第4部 4号車)								
所在地	大町市大町1044-2								
所管部	総務部								
所管課	消防防災課								
管理形態	直営								
設置目的	消防車両や消火用の機材を格納し、非常時は地域の防災の拠点として、また、消防団員の活動拠点や待機場所となるため。			施設の経過	平成7年				
関係条例	なし			施設概要	消防団詰所、車庫				
建築年 (主たる建物)	西暦	1995年	経過 年数	18	市職員の 配置(人)	正規	非常勤等	耐震補強 履歴	不要
	和暦	平成7年				0	0		
建物構造 (主たる建物)	木造			延床面積 (㎡)	77.76	敷地面積 (㎡)	105.83		
施設の維持管理経費(千円)									
歳入					歳出				
内訳	H23	H24	H25	内訳	H23	H24	H25		
①国・県支出金	0	0	0	①人件費(正規職員分)	724	734	705		
②使用料等	0	0	0	②報酬・賃金・報償費	0	0	0		
③その他	0	0	0	③燃料費	0	0	0		
				④光熱水費	55	72	93		
				⑤修繕料	0	0	0		
				⑥手数料	0	0	0		
				⑦委託料	0	0	0		
				⑧使用料	0	0	0		
				⑨負担金	0	0	0		
合計	0	0	0	合計	779	806	798		
備考									

主な利用対象者

消防団員

コスト

項目	H23	H24	H25	H23-25平均	大町市の人口(4月1日)		
支出額(千円)	779	806	798	794	H23	H24	H25
利用者一人あたりのコスト(円)	-	-	-	-	30,556	30,184	29,709
市民一人あたりのコスト(円)	25	27	27	26			

大町市公共施設現況調書



施設名	大原積載車庫・詰所(第1分団第5部)								
所在地	大町市大町6046-7								
所管部	総務部								
所管課	消防防災課								
管理形態	直営								
設置目的	消防車両や消火用の機材を格納し、非常時は地域の防災の拠点として、また、消防団員の活動拠点や待機場所となるため。				施設の経過	平成14年建設			
関係条例	なし(大町市消防団条例)				施設概要	消防団詰所、車庫			
建築年 (主たる建物)	西暦	2002年	経過 年数	11	市職員の 配置(人)	正規	非常勤等	耐震補強 履歴	不要
	和暦	平成14年				0	0		
建物構造 (主たる建物)	木造				延床面積 (㎡)	46.30	敷地面積 (㎡)	161.00	
施設の維持管理経費(千円)									
歳入					歳出				
内訳	H23	H24	H25		内訳	H23	H24	H25	
①国・県支出金	0	0	0		①人件費(正規職員分)	724	734	705	
②使用料等	0	0	0		②報酬・賃金・報償費	0	0	0	
③その他	0	0	0		③燃料費	0	0	0	
					④光熱水費	40	40	37	
					⑤修繕料	0	0	0	
					⑥手数料	0	0	0	
					⑦委託料	0	0	0	
					⑧使用料	0	0	0	
					⑨負担金	0	0	0	
合計	0	0	0		合計	764	774	742	
備考									

主な利用対象者

消防団員

コスト

項目	H23	H24	H25	H23-25平均	大町市の人口(4月1日)		
					H23	H24	H25
支出額(千円)	764	774	742	760			
利用者一人あたりのコスト(円)	-	-	-	-	30,556	30,184	29,709
市民一人あたりのコスト(円)	25	26	25	25			

大町市公共施設現況調査



施設名	借馬積載車庫(第2分団第1部)								
所在地	大町市平6105-1								
所管部	総務部								
所管課	消防防災課								
管理形態	直営								
設置目的	消防車両や消火用の機材を格納し、非常時は地域の防災の拠点として、また、消防団員の活動拠点や待機場所となるため。				施設の経過	昭和62年建設			
関係条例	なし				施設概要	車庫			
建築年 (主たる建物)	西暦	1987年	経過 年数	26	市職員の 配置(人)	正規	非常勤等	耐震補強 履歴	不要
	和暦	昭和62年				0	0		
建物構造 (主たる建物)	鉄骨造				延床面積 (㎡)	20.50	敷地面積 (㎡)	441.06	
施設の維持管理経費(千円)									
歳入					歳出				
内訳	H23	H24	H25		内訳	H23	H24	H25	
①国・県支出金	0	0	0		①人件費(正規職員分)	724	734	705	
②使用料等	0	0	0		②報酬・賃金・報償費	0	0	0	
③その他	0	0	0		③燃料費	0	0	0	
					④光熱水費	0	0	3	
					⑤修繕料	0	0	0	
					⑥手数料	0	0	0	
					⑦委託料	0	0	0	
					⑧使用料	0	0	0	
					⑨負担金	0	0	0	
合計	0	0	0		合計	724	734	708	
備考									

主な利用対象者

消防団員

コスト

項目	H23	H24	H25	H23-25平均	大町市の人口(4月1日)		
					H23	H24	H25
支出額(千円)	724	734	708	722			
利用者一人あたりのコスト(円)	-	-	-	-	30,556	30,184	29,709
市民一人あたりのコスト(円)	24	24	24	24			

大町市公共施設現況調査



施設名	野口ポンプ車庫(第2分団第2部 6号車)								
所在地	大町市平439-3、439-7								
所管部	総務部								
所管課	消防防災課								
管理形態	直営								
設置目的	消防車両や消火用の機材を格納し、非常時は地域の防災の拠点として、また、消防団員の活動拠点や待機場所となるため。				施設の経過	平成8年建設			
関係条例	なし				施設概要	車庫			
建築年 (主たる建物)	西暦	1996年	経過 年数	17	市職員の 配置(人)	正規	非常勤等	耐震補強 履歴	不要
	和暦	平成8年				0	0		
建物構造 (主たる建物)	コンクリートブロック造				延床面積 (㎡)	27.75	敷地面積 (㎡)	129.45	
施設の維持管理経費(千円)									
歳入					歳出				
内訳	H23	H24	H25		内訳	H23	H24	H25	
①国・県支出金	0	0	0		①人件費(正規職員分)	724	734	705	
②使用料等	0	0	0		②報酬・賃金・報償費	0	0	0	
③その他	0	0	0		③燃料費	0	0	0	
					④光熱水費	13	14	15	
					⑤修繕料	0	0	0	
					⑥手数料	0	0	0	
					⑦委託料	0	0	0	
					⑧使用料	0	0	0	
					⑨負担金	0	0	0	
合計	0	0	0		合計	737	748	720	
備考									

主な利用対象者

消防団員

コスト

項目	H23	H24	H25	H23-25平均	大町市の人口(4月1日)		
					H23	H24	H25
支出額(千円)	737	748	720	735			
利用者一人あたりのコスト(円)	-	-	-	-	30,556	30,184	29,709
市民一人あたりのコスト(円)	24	25	24	24			

大町市公共施設現況調査



施設名	海ノ口積載車庫(第2分団第3部)								
所在地	大町市平13192-5								
所管部	総務部								
所管課	消防防災課								
管理形態	直営								
設置目的	消防車両や消火用の機材を格納し、非常時は地域の防災の拠点として、また、消防団員の活動拠点や待機場所となるため。				施設の経過	昭和49年建設			
関係条例	なし(大町市消防団条例)				施設概要	車庫			
建築年 (主たる建物)	西暦	1974年	経過 年数	39	市職員の 配置(人)	正規	非常勤等	耐震補強 履歴	未実施
	和暦	昭和49年				0	0		
建物構造 (主たる建物)	コンクリートブロック造				延床面積 (㎡)	17.26	敷地面積 (㎡)	163.36	
施設の維持管理経費(千円)									
歳入					歳出				
内訳	H23	H24	H25		内訳	H23	H24	H25	
①国・県支出金	0	0	0		①人件費(正規職員分)	724	734	705	
②使用料等	0	0	0		②報酬・賃金・報償費	0	0	0	
③その他	0	0	0		③燃料費	0	0	0	
					④光熱水費	2	2	2	
					⑤修繕料	0	0	0	
					⑥手数料	0	0	0	
					⑦委託料	0	0	0	
					⑧使用料	0	0	0	
					⑨負担金	0	0	0	
合計	0	0	0		合計	726	736	707	
備考									

主な利用対象者

消防団員

コスト

項目	H23	H24	H25	H23-25平均	大町市の人口(4月1日)		
					H23	H24	H25
支出額(千円)	726	736	707	723			
利用者一人あたりのコスト(円)	-	-	-	-	30,556	30,184	29,709
市民一人あたりのコスト(円)	24	24	24	24			

大町市公共施設現況調書



施設名	木崎ポンプ車車庫・詰所(第2分団第4部 5号車)								
所在地	大町市平9208-1								
所管部	総務部								
所管課	消防防災課								
管理形態	直営								
設置目的	消防車両や消火用の機材を格納し、非常時は地域の防災の拠点として、また、消防団員の活動拠点や待機場所となるため。				施設の経過	平成11年建設			
関係条例	なし(大町市消防団条例)				施設概要	消防団詰所、車庫			
建築年 (主たる建物)	西暦	1999年	経過 年数	15	市職員の 配置(人)	正規	非常勤等	耐震補強 履歴	不要
	和暦	平成11年				0	0		
建物構造 (主たる建物)	木造				延床面積 (㎡)	46.30	敷地面積 (㎡)	419.59	
施設の維持管理経費(千円)									
歳入					歳出				
内訳	H23	H24	H25		内訳	H23	H24	H25	
①国・県支出金	0	0	0		①人件費(正規職員分)	724	734	705	
②使用料等	0	0	0		②報酬・賃金・報償費	0	0	0	
③その他	0	0	0		③燃料費	0	0	0	
					④光熱水費	31	47	47	
					⑤修繕料	0	0	0	
					⑥手数料	0	0	0	
					⑦委託料	0	0	0	
					⑧使用料	0	0	0	
					⑨負担金	0	0	0	
合計	0	0	0		合計	755	781	752	
備考									

主な利用対象者

消防団員

コスト

項目	H23	H24	H25	H23-25平均	大町市の人口(4月1日)		
					H23	H24	H25
支出額(千円)	755	781	752	763			
利用者一人あたりのコスト(円)	-	-	-	-	30,556	30,184	29,709
市民一人あたりのコスト(円)	25	26	25	25			

大町市公共施設現況調査



施設名	源汲積載車車庫(第2分団第5部)								
所在地	大町市平3694-3								
所管部	総務部								
所管課	消防防災課								
管理形態	直営								
設置目的	消防車両や消火用の機材を格納し、非常時は地域の防災の拠点として、また、消防団員の活動拠点や待機場所となるため。				施設の経過				
関係条例	なし(大町市消防団条例)				施設概要	車庫			
建築年 (主たる建物)	西暦	不明	経過 年数	不明	市職員の 配置(人)	正規	非常勤等	耐震補強 履歴	未実施
	和暦	不明				0	0		
建物構造 (主たる建物)	コンクリートブロック造				延床面積 (㎡)	18.79	敷地面積 (㎡)	133.40	
施設の維持管理経費(千円)									
歳入					歳出				
内訳	H23	H24	H25		内訳	H23	H24	H25	
①国・県支出金	0	0	0		①人件費(正規職員分)	724	734	705	
②使用料等	0	0	0		②報酬・賃金・報償費	0	0	0	
③その他	0	0	0		③燃料費	0	0	0	
					④光熱水費	16	3	4	
					⑤修繕料	0	0	0	
					⑥手数料	0	0	0	
					⑦委託料	0	0	0	
					⑧使用料	0	0	0	
					⑨負担金	0	0	0	
合計	0	0	0		合計	740	737	709	
備考									

主な利用対象者

消防団員

コスト

項目	H23	H24	H25	H23-25平均	大町市の人口(4月1日)		
					H23	H24	H25
支出額(千円)	740	737	709	729			
利用者一人あたりのコスト(円)	-	-	-	-	30,556	30,184	29,709
市民一人あたりのコスト(円)	24	24	24	24			

大町市公共施設現況調査



施設名	湖端積載車庫(第2分団第6部)								
所在地	大町市平22375-2								
所管部	総務部								
所管課	消防防災課								
管理形態	直営								
設置目的	消防車両や消火用の機材を格納し、非常時は地域の防災の拠点として、また、消防団員の活動拠点や待機場所となるため。				施設の経過	昭和55年建設			
関係条例	なし(大町市消防団条例)				施設概要	車庫			
建築年 (主たる建物)	西暦	1980年	経過 年数	33	市職員の 配置(人)	正規	非常勤等	耐震補強 履歴	未実施
	和暦	昭和55年				0	0		
建物構造 (主たる建物)	コンクリートブロック造				延床面積 (㎡)	18.24	敷地面積 (㎡)	73.37	
施設の維持管理経費(千円)									
歳入					歳出				
内訳	H23	H24	H25		内訳	H23	H24	H25	
①国・県支出金	0	0	0		①人件費(正規職員分)	724	734	705	
②使用料等	0	0	0		②報酬・賃金・報償費	0	0	0	
③その他	0	0	0		③燃料費	0	0	0	
					④光熱水費	9	10	11	
					⑤修繕料	0	0	0	
					⑥手数料	0	0	0	
					⑦委託料	0	0	0	
					⑧使用料	0	0	0	
					⑨負担金	0	0	0	
合計	0	0	0		合計	733	744	716	
備考									

主な利用対象者

消防団員

コスト

項目	H23	H24	H25	H23-25平均	大町市の人口(4月1日)		
支出額(千円)	733	744	716	731	H23	H24	H25
利用者一人あたりのコスト(円)	-	-	-	-	30,556	30,184	29,709
市民一人あたりのコスト(円)	24	25	24	24			

大町市公共施設現況調査



施設名	上一積載車庫(第3分団第1部)								
所在地	大町市常盤3491-1								
所管部	総務部								
所管課	消防防災課								
管理形態	直営								
設置目的	消防車両や消火用の機材を格納し、非常時は地域の防災の拠点として、また、消防団員の活動拠点や待機場所となるため。				施設の経過	平成元年建設			
関係条例	なし(大町市消防団条例)				施設概要	車庫			
建築年 (主たる建物)	西暦	1989年	経過 年数	24	市職員の 配置(人)	正規	非常勤等	耐震補強 履歴	不要
	和暦	平成1年				0	0		
建物構造 (主たる建物)	コンクリートブロック造				延床面積 (㎡)	17.10	敷地面積 (㎡)	150.73	
施設の維持管理経費(千円)									
歳入					歳出				
内訳	H23	H24	H25		内訳	H23	H24	H25	
①国・県支出金	0	0	0		①人件費(正規職員分)	724	734	705	
②使用料等	0	0	0		②報酬・賃金・報償費	0	0	0	
③その他	0	0	0		③燃料費	0	0	0	
					④光熱水費	10	11	12	
					⑤修繕料	0	0	0	
					⑥手数料	0	0	0	
					⑦委託料	0	0	0	
					⑧使用料	0	0	0	
					⑨負担金	0	0	0	
合計	0	0	0		合計	734	745	717	
備考									

主な利用対象者

消防団員

コスト

項目	H23	H24	H25	H23-25平均	大町市の人口(4月1日)		
					H23	H24	H25
支出額(千円)	734	745	717	732			
利用者一人あたりのコスト(円)	-	-	-	-	30,556	30,184	29,709
市民一人あたりのコスト(円)	24	25	24	24			

大町市公共施設現況調査



施設名	泉積載車庫(第3分団第2部)								
所在地	大町市常盤5210-1								
所管部	総務部								
所管課	消防防災課								
管理形態	直営								
設置目的	消防車両や消火用の機材を格納し、非常時は地域の防災の拠点として、また、消防団員の活動拠点や待機場所となるため。			施設の経過	平成4年建設				
関係条例	なし(大町市消防団条例)			施設概要	車庫				
建築年 (主たる建物)	西暦	1992年	経過 年数	21	市職員の 配置(人)	正規	非常勤等	耐震補強 履歴	不要
	和暦	平成4年				0	0		
建物構造 (主たる建物)	コンクリートブロック造			延床面積 (㎡)	27.28	敷地面積 (㎡)	1,659.17		
施設の維持管理経費(千円)									
歳入					歳出				
内訳	H23	H24	H25	内訳	H23	H24	H25		
①国・県支出金	0	0	0	①人件費(正規職員分)	724	734	705		
②使用料等	0	0	0	②報酬・賃金・報償費	0	0	0		
③その他	0	0	0	③燃料費	0	0	0		
				④光熱水費	24	24	25		
				⑤修繕料	0	0	0		
				⑥手数料	0	0	0		
				⑦委託料	0	0	0		
				⑧使用料	0	0	0		
				⑨負担金	0	0	0		
合計	0	0	0	合計	748	758	730		
備考									

主な利用対象者

消防団員

コスト

項目	H23	H24	H25	H23-25平均	大町市の人口(4月1日)		
					H23	H24	H25
支出額(千円)	748	758	730	745			
利用者一人あたりのコスト(円)	-	-	-	-	30,556	30,184	29,709
市民一人あたりのコスト(円)	24	25	25	25			

大町市公共施設現況調書



施設名	清水積載車庫(第3分団第3部)								
所在地	大町市常盤653-1								
所管部	総務部								
所管課	消防防災課								
管理形態	直営								
設置目的	消防車両や消火用の機材を格納し、非常時は地域の防災の拠点として、また、消防団員の活動拠点や待機場所となるため。				施設の経過	昭和54年建設			
関係条例	なし(大町市消防団条例)				施設概要	車庫			
建築年 (主たる建物)	西暦	1979年	経過 年数	34	市職員の 配置(人)	正規	非常勤等	耐震補強 履歴	未実施
	和暦	昭和54年				0	0		
建物構造 (主たる建物)	鉄骨造				延床面積 (㎡)	19.44	敷地面積 (㎡)	1,111.60	
施設の維持管理経費(千円)									
歳入					歳出				
内訳	H23	H24	H25		内訳	H23	H24	H25	
①国・県支出金	0	0	0		①人件費(正規職員分)	724	734	705	
②使用料等	0	0	0		②報酬・賃金・報償費	0	0	0	
③その他	0	0	0		③燃料費	0	0	0	
					④光熱水費	5	5	5	
					⑤修繕料	0	0	0	
					⑥手数料	0	0	0	
					⑦委託料	0	0	0	
					⑧使用料	0	0	0	
					⑨負担金	0	0	0	
合計	0	0	0		合計	729	739	710	
備考									

主な利用対象者

消防団員

コスト

項目	H23	H24	H25	H23-25平均	大町市の人口(4月1日)		
					H23	H24	H25
支出額(千円)	729	739	710	726			
利用者一人あたりのコスト(円)	-	-	-	-	30,556	30,184	29,709
市民一人あたりのコスト(円)	24	24	24	24			

大町市公共施設現況調査



施設名	下りポンプ車車庫(第3分団第4部 7号車)								
所在地	大町市常盤3576-9								
所管部	総務部								
所管課	消防防災課								
管理形態	直営								
設置目的	消防車両や消火用の機材を格納し、非常時は地域の防災の拠点として、また、消防団員の活動拠点や待機場所となるため。				施設の経過	平成11年建設			
関係条例	なし(大町市消防団条例)				施設概要	車庫			
建築年 (主たる建物)	西暦	1999年	経過 年数	15	市職員の 配置(人)	正規	非常勤等	耐震補強 履歴	不要
	和暦	平成11年				0	0		
建物構造 (主たる建物)	コンクリートブロック造				延床面積 (㎡)	27.75	敷地面積 (㎡)	74.79	
施設の維持管理経費(千円)									
歳入					歳出				
内訳	H23	H24	H25		内訳	H23	H24	H25	
①国・県支出金	0	0	0		①人件費(正規職員分)	724	734	705	
②使用料等	0	0	0		②報酬・賃金・報償費	0	0	0	
③その他	0	0	0		③燃料費	0	0	0	
					④光熱水費	20	21	21	
					⑤修繕料	0	0	0	
					⑥手数料	0	0	0	
					⑦委託料	0	0	0	
					⑧使用料	0	0	0	
					⑨負担金	0	0	0	
合計	0	0	0		合計	744	755	726	
備考									

主な利用対象者

消防団員

コスト

項目	H23	H24	H25	H23-25平均	大町市の人口(4月1日)		
支出額(千円)	744	755	726	742	H23	H24	H25
利用者一人あたりのコスト(円)	-	-	-	-	30,556	30,184	29,709
市民一人あたりのコスト(円)	24	25	24	25			

大町市公共施設現況調査



施設名	須沼積載車庫(第3分団第5部)								
所在地	大町市常盤9596								
所管部	総務部								
所管課	消防防災課								
管理形態	直営								
設置目的	消防車両や消火用の機材を格納し、非常時は地域の防災の拠点として、また、消防団員の活動拠点や待機場所となるため。				施設の経過	昭和59年建設			
関係条例	なし(大町市消防団条例)				施設概要	車庫			
建築年 (主たる建物)	西暦	1984年	経過 年数	29	市職員の 配置(人)	正規	非常勤等	耐震補強 履歴	不要
	和暦	昭和59年				0	0		
建物構造 (主たる建物)	鉄骨造				延床面積 (㎡)	19.44	敷地面積 (㎡)	1,675.69	
施設の維持管理経費(千円)									
歳入					歳出				
内訳	H23	H24	H25		内訳	H23	H24	H25	
①国・県支出金	0	0	0		①人件費(正規職員分)	724	734	705	
②使用料等	0	0	0		②報酬・賃金・報償費	0	0	0	
③その他	0	0	0		③燃料費	0	0	0	
					④光熱水費	1	1	1	
					⑤修繕料	0	0	0	
					⑥手数料	0	0	0	
					⑦委託料	0	0	0	
					⑧使用料	0	0	0	
					⑨負担金	0	0	0	
合計	0	0	0		合計	725	735	706	
備考									

主な利用対象者

消防団員

コスト

項目	H23	H24	H25	H23-25平均	大町市の人口(4月1日)		
支出額(千円)	725	735	706	722	H23	H24	H25
利用者一人あたりのコスト(円)	-	-	-	-	30,556	30,184	29,709
市民一人あたりのコスト(円)	24	24	24	24			

大町市公共施設現況調査



施設名	西山積載車車庫(第3分団第6部)								
所在地	大町市常盤179-115								
所管部	総務部								
所管課	消防防災課								
管理形態	直営								
設置目的	消防車両や消火用の機材を格納し、非常時は地域の防災の拠点として、また、消防団員の活動拠点や待機場所となるため。				施設の経過	昭和48年建設			
関係条例	なし(大町市消防団条例)				施設概要	車庫			
建築年 (主たる建物)	西暦	1973年	経過 年数	41	市職員の 配置(人)	正規	非常勤等	耐震補強 履歴	未実施
	和暦	昭和48年				0	0		
建物構造 (主たる建物)	コンクリートブロック造				延床面積 (㎡)	20.43	敷地面積 (㎡)	512.00	
施設の維持管理経費(千円)									
歳入					歳出				
内訳	H23	H24	H25		内訳	H23	H24	H25	
①国・県支出金	0	0	0		①人件費(正規職員分)	724	734	705	
②使用料等	0	0	0		②報酬・賃金・報償費	0	0	0	
③その他	0	0	0		③燃料費	0	0	0	
					④光熱水費	29	31	32	
					⑤修繕料	0	0	0	
					⑥手数料	0	0	0	
					⑦委託料	0	0	0	
					⑧使用料	0	0	0	
					⑨負担金	0	0	0	
合計	0	0	0		合計	753	765	737	
備考									

主な利用対象者

消防団員

コスト

項目	H23	H24	H25	H23-25平均	大町市の人口(4月1日)		
					H23	H24	H25
支出額(千円)	753	765	737	752			
利用者一人あたりのコスト(円)	-	-	-	-	30,556	30,184	29,709
市民一人あたりのコスト(円)	25	25	25	25			

大町市公共施設現況調査



施設名	宮本積載車庫(第4分団第1部)								
所在地	大町市社396-2								
所管部	総務部								
所管課	消防防災課								
管理形態	直営								
設置目的	消防車両や消火用の機材を格納し、非常時は地域の防災の拠点として、また、消防団員の活動拠点や待機場所となるため。				施設の経過	昭和62年建設			
関係条例	なし(大町市消防団条例)				施設概要	車庫			
建築年 (主たる建物)	西暦	1987年	経過 年数	26	市職員の 配置(人)	正規	非常勤等	耐震補強 履歴	不要
	和暦	昭和62年				0	0		
建物構造 (主たる建物)	木造				延床面積 (㎡)	20.50	敷地面積 (㎡)	124.00	
施設の維持管理経費(千円)									
歳入					歳出				
内訳	H23	H24	H25		内訳	H23	H24	H25	
①国・県支出金	0	0	0		①人件費(正規職員分)	724	734	705	
②使用料等	0	0	0		②報酬・賃金・報償費	0	0	0	
③その他	0	0	0		③燃料費	0	0	0	
					④光熱水費	1	1	1	
					⑤修繕料	0	0	0	
					⑥手数料	0	0	0	
					⑦委託料	0	0	0	
					⑧使用料	0	0	0	
					⑨負担金	0	0	0	
合計	0	0	0		合計	725	735	706	
備考									

主な利用対象者

消防団員

コスト

項目	H23	H24	H25	H23-25平均	大町市の人口(4月1日)		
					H23	H24	H25
支出額(千円)	725	735	706	722			
利用者一人あたりのコスト(円)	-	-	-	-	30,556	30,184	29,709
市民一人あたりのコスト(円)	24	24	24	24			

大町市公共施設現況調書



施設名	閨田積載車庫(第4分団第2部)								
所在地	大町市社3415-2								
所管部	総務部								
所管課	消防防災課								
管理形態	直営								
設置目的	消防車両や消火用の機材を格納し、非常時は地域の防災の拠点として、また、消防団員の活動拠点や待機場所となるため。				施設の経過	昭和55年建設			
関係条例	なし(大町市消防団条例)				施設概要	車庫			
建築年 (主たる建物)	西暦	1980年	経過 年数	33	市職員の 配置(人)	正規	非常勤等	耐震補強 履歴	未実施
	和暦	昭和55年				0	0		
建物構造 (主たる建物)	鉄骨造				延床面積 (㎡)	18.00	敷地面積 (㎡)	164.00	
施設の維持管理経費(千円)									
歳入					歳出				
内訳	H23	H24	H25		内訳	H23	H24	H25	
①国・県支出金	0	0	0		①人件費(正規職員分)	724	734	705	
②使用料等	0	0	0		②報酬・賃金・報償費	0	0	0	
③その他	0	0	0		③燃料費	0	0	0	
					④光熱水費	7	7	8	
					⑤修繕料	0	0	0	
					⑥手数料	0	0	0	
					⑦委託料	0	0	0	
					⑧使用料	0	0	0	
					⑨負担金	0	0	0	
合計	0	0	0		合計	731	741	713	
備考									

主な利用対象者

消防団員

コスト

項目	H23	H24	H25	H23-25平均	大町市の人口(4月1日)		
支出額(千円)	731	741	713	728	H23	H24	H25
利用者一人あたりのコスト(円)	-	-	-	-	30,556	30,184	29,709
市民一人あたりのコスト(円)	24	25	24	24			

大町市公共施設現況調書



施設名	館之内積載車庫(第4分団第3部)								
所在地	大町市社5668-1								
所管部	総務部								
所管課	消防防災課								
管理形態	直営								
設置目的	消防車両や消火用の機材を格納し、非常時は地域の防災の拠点として、また、消防団員の活動拠点や待機場所となるため。				施設の経過	昭和63年建設			
関係条例	なし(大町市消防団条例)				施設概要	車庫			
建築年 (主たる建物)	西暦	1988年	経過 年数	25	市職員の 配置(人)	正規	非常勤等	耐震補強 履歴	不要
	和暦	昭和63年				0	0		
建物構造 (主たる建物)	鉄骨造				延床面積 (㎡)	20.50	敷地面積 (㎡)	159.00	
施設の維持管理経費(千円)									
歳入					歳出				
内訳	H23	H24	H25		内訳	H23	H24	H25	
①国・県支出金	0	0	0		①人件費(正規職員分)	724	734	705	
②使用料等	0	0	0		②報酬・賃金・報償費	0	0	0	
③その他	0	0	0		③燃料費	0	0	0	
					④光熱水費	5	6	8	
					⑤修繕料	0	0	0	
					⑥手数料	0	0	0	
					⑦委託料	0	0	0	
					⑧使用料	0	0	0	
					⑨負担金	0	0	0	
合計	0	0	0		合計	729	740	713	
備考									

主な利用対象者

消防団員

コスト

項目	H23	H24	H25	H23-25平均	大町市の人口(4月1日)		
					H23	H24	H25
支出額(千円)	729	740	713	727			
利用者一人あたりのコスト(円)	-	-	-	-	30,556	30,184	29,709
市民一人あたりのコスト(円)	24	25	24	24			

大町市公共施設現況調査



施設名	松崎ポンプ車庫・詰所(第4分団第4部 8号車)								
所在地	大町市社6539-1								
所管部	総務部								
所管課	消防防災課								
管理形態	直営								
設置目的	消防車両や消火用の機材を格納し、非常時は地域の防災の拠点として、また、消防団員の活動拠点や待機場所となるため。				施設の経過	平成16年建設			
関係条例	なし(大町市消防団条例)				施設概要	消防団詰所、車庫			
建築年 (主たる建物)	西暦	2004年	経過 年数	10	市職員の 配置(人)	正規	非常勤等	耐震補強 履歴	不要
	和暦	平成16年				0	0		
建物構造 (主たる建物)	木造				延床面積 (㎡)	50.16	敷地面積 (㎡)	187.00	
施設の維持管理経費(千円)									
歳入					歳出				
内訳	H23	H24	H25		内訳	H23	H24	H25	
①国・県支出金	0	0	0		①人件費(正規職員分)	724	734	705	
②使用料等	0	0	0		②報酬・賃金・報償費	0	0	0	
③その他	0	0	0		③燃料費	0	0	0	
					④光熱水費	37	44	54	
					⑤修繕料	0	0	0	
					⑥手数料	0	0	0	
					⑦委託料	0	0	0	
					⑧使用料	0	0	0	
					⑨負担金	0	0	0	
合計	0	0	0		合計	761	778	759	
備考									

主な利用対象者

消防団員

コスト

項目	H23	H24	H25	H23-25平均	大町市の人口(4月1日)		
					H23	H24	H25
支出額(千円)	761	778	759	766			
利用者一人あたりのコスト(円)	-	-	-	-	30,556	30,184	29,709
市民一人あたりのコスト(円)	25	26	26	25			

大町市公共施設現況調査



施設名	八坂支所ポンプ車車庫(第5分団第1部 9号車)								
所在地	大町市八坂1108-1								
所管部	総務部								
所管課	消防防災課								
管理形態	直営								
設置目的	消防車両や消火用の機材を格納し、非常時は地域の防災の拠点として、また、消防団員の活動拠点や待機場所となるため。				施設の経過				
関係条例	なし(大町市消防団条例)				施設概要	車庫			
建築年 (主たる建物)	西暦	不明	経過 年数	不明	市職員の 配置(人)	正規	非常勤等	耐震補強 履歴	未実施
	和暦	不明				0	0		
建物構造 (主たる建物)	鉄骨造				延床面積 (㎡)	21.45	敷地面積 (㎡)	21.45/2509.00	
施設の維持管理経費(千円)									
歳入					歳出				
内訳	H23	H24	H25		内訳	H23	H24	H25	
①国・県支出金	0	0	0		①人件費(正規職員分)	724	734	705	
②使用料等	0	0	0		②報酬・賃金・報償費	0	0	0	
③その他	0	0	0		③燃料費	0	0	0	
					④光熱水費	1	2	2	
					⑤修繕料	0	0	0	
					⑥手数料	0	0	0	
					⑦委託料	0	0	0	
					⑧使用料	0	0	0	
					⑨負担金	0	0	0	
合計	0	0	0		合計	725	736	707	
備考									

主な利用対象者

消防団員

コスト

項目	H23	H24	H25	H23-25平均	大町市の人口(4月1日)		
支出額(千円)	725	736	707	723	H23	H24	H25
利用者一人あたりのコスト(円)	-	-	-	-	30,556	30,184	29,709
市民一人あたりのコスト(円)	24	24	24	24			

大町市公共施設現況調査



施設名	中央積載車庫(第5分団第2部)								
所在地	大町市八坂11551-1								
所管部	総務部								
所管課	消防防災課								
管理形態	直営								
設置目的	消防車両や消火用の機材を格納し、非常時は地域の防災の拠点として、また、消防団員の活動拠点や待機場所となるため。				施設の経過	平成22年建設			
関係条例	なし(大町市消防団条例)				施設概要	車庫			
建築年 (主たる建物)	西暦	2010年	経過 年数	4	市職員の 配置(人)	正規	非常勤等	耐震補強 履歴	不要
	和暦	平成22年				0	0		
建物構造 (主たる建物)	鉄骨造				延床面積 (㎡)	14.24	敷地面積 (㎡)	297.00	
施設の維持管理経費(千円)									
歳入					歳出				
内訳	H23	H24	H25		内訳	H23	H24	H25	
①国・県支出金	0	0	0		①人件費(正規職員分)	724	734	705	
②使用料等	0	0	0		②報酬・賃金・報償費	0	0	0	
③その他	0	0	0		③燃料費	0	0	0	
					④光熱水費	0	0	0	
					⑤修繕料	0	0	0	
					⑥手数料	0	0	0	
					⑦委託料	0	0	0	
					⑧使用料	0	0	0	
					⑨負担金	0	0	0	
合計	0	0	0		合計	724	734	705	
備考									

主な利用対象者

消防団員

コスト

項目	H23	H24	H25	H23-25平均	大町市の人口(4月1日)		
					H23	H24	H25
支出額(千円)	724	734	705	721			
利用者一人あたりのコスト(円)	-	-	-	-	30,556	30,184	29,709
市民一人あたりのコスト(円)	24	24	24	24			

大町市公共施設現況調査



施設名	切久保積載車庫(第5分団第2部)								
所在地	大町市八坂8457-3								
所管部	総務部								
所管課	消防防災課								
管理形態	直営								
設置目的	消防車両や消火用の機材を格納し、非常時は地域の防災の拠点として、また、消防団員の活動拠点や待機場所となるため。				施設の経過	H6.1記載有			
関係条例	なし(大町市消防団条例)				施設概要	車庫			
建築年 (主たる建物)	西暦	1988年	経過 年数	25	市職員の 配置(人)	正規	非常勤等	耐震補強 履歴	不要
	和暦	昭和63年				0	0		
建物構造 (主たる建物)	鉄骨造				延床面積 (㎡)	31.02	敷地面積 (㎡)	124.00	
施設の維持管理経費(千円)									
歳入					歳出				
内訳	H23	H24	H25		内訳	H23	H24	H25	
①国・県支出金	0	0	0		①人件費(正規職員分)	724	734	705	
②使用料等	0	0	0		②報酬・賃金・報償費	0	0	0	
③その他	0	0	0		③燃料費	0	0	0	
					④光熱水費	6	6	7	
					⑤修繕料	0	0	0	
					⑥手数料	0	0	0	
					⑦委託料	0	0	0	
					⑧使用料	0	0	0	
					⑨負担金	0	0	0	
合計	0	0	0		合計	730	740	712	
備考									

主な利用対象者

消防団員

コスト

項目	H23	H24	H25	H23-25平均	大町市の人口(4月1日)		
					H23	H24	H25
支出額(千円)	730	740	712	727			
利用者一人あたりのコスト(円)	-	-	-	-	30,556	30,184	29,709
市民一人あたりのコスト(円)	24	25	24	24			

大町市公共施設現況調査



施設名	野平ポンプ車・積載車車庫・詰所(第5分団第3部 10号車)								
所在地	大町市八坂14850-67、14850-68								
所管部	総務部								
所管課	消防防災課								
管理形態	直営								
設置目的	消防車両や消火用の機材を格納し、非常時は地域の防災の拠点として、また、消防団員の活動拠点や待機場所となるため。				施設の経過	平成19年建設			
関係条例	なし(大町市消防団条例)				施設概要	消防団詰所、車庫			
建築年 (主たる建物)	西暦	2007年	経過 年数	7	市職員の 配置(人)	正規	非常勤等	耐震補強 履歴	不要
	和暦	平成19年				0	0		
建物構造 (主たる建物)	鉄骨造				延床面積 (㎡)	63.76	敷地面積 (㎡)	1,310.00	
施設の維持管理経費(千円)									
歳入					歳出				
内訳	H23	H24	H25		内訳	H23	H24	H25	
①国・県支出金	0	0	0		①人件費(正規職員分)	724	734	705	
②使用料等	0	0	0		②報酬・賃金・報償費	0	0	0	
③その他	0	0	0		③燃料費	0	0	0	
					④光熱水費	2	2	2	
					⑤修繕料	0	0	0	
					⑥手数料	0	0	0	
					⑦委託料	0	0	0	
					⑧使用料	0	0	0	
					⑨負担金	0	0	0	
合計	0	0	0		合計	726	736	707	
備考									

主な利用対象者

消防団員

コスト

項目	H23	H24	H25	H23-25平均	大町市の人口(4月1日)		
支出額(千円)	726	736	707	723	H23	H24	H25
利用者一人あたりのコスト(円)	-	-	-	-	30,556	30,184	29,709
市民一人あたりのコスト(円)	24	24	24	24			

大町市公共施設現況調書



施設名	大塩積載車庫(第6分団第1部)								
所在地	大町市美麻1058-1								
所管部	総務部								
所管課	消防防災課								
管理形態	直営								
設置目的	消防車両や消火用の機材を格納し、非常時は地域の防災の拠点として、また、消防団員の活動拠点や待機場所となるため。				施設の経過				
関係条例	なし(大町市消防団条例)				施設概要	車庫			
建築年 (主たる建物)	西暦	不明	経過 年数	不明	市職員の 配置(人)	正規	非常勤等	耐震補強 履歴	未実施
	和暦	不明				0	0		
建物構造 (主たる建物)	鉄骨造				延床面積 (㎡)	29.16	敷地面積 (㎡)	95.00	
施設の維持管理経費(千円)									
歳入					歳出				
内訳	H23	H24	H25		内訳	H23	H24	H25	
①国・県支出金	0	0	0		①人件費(正規職員分)	724	734	705	
②使用料等	0	0	0		②報酬・賃金・報償費	0	0	0	
③その他	0	0	0		③燃料費	0	0	0	
					④光熱水費	0	0	0	
					⑤修繕料	0	0	0	
					⑥手数料	0	0	0	
					⑦委託料	0	0	0	
					⑧使用料	0	0	0	
					⑨負担金	0	0	0	
合計	0	0	0		合計	724	734	705	
備考									

主な利用対象者

消防団員

コスト

項目	H23	H24	H25	H23-25平均	大町市の人口(4月1日)		
					H23	H24	H25
支出額(千円)	724	734	705	721			
利用者一人あたりのコスト(円)	-	-	-	-	30,556	30,184	29,709
市民一人あたりのコスト(円)	24	24	24	24			

大町市公共施設現況調査



施設名	二重積載車庫(第6分団第1部)								
所在地	大町市美麻9034-1								
所管部	総務部								
所管課	消防防災課								
管理形態	直営								
設置目的	消防車両や消火用の機材を格納し、非常時は地域の防災の拠点として、また、消防団員の活動拠点や待機場所となるため。				施設の経過				
関係条例	なし(大町市消防団条例)				施設概要	車庫			
建築年 (主たる建物)	西暦	不明	経過 年数	不明	市職員の 配置(人)	正規	非常勤等	耐震補強 履歴	未実施
	和暦	不明				0	0		
建物構造 (主たる建物)	鉄骨造				延床面積 (㎡)	29.16	敷地面積 (㎡)	186.00	
施設の維持管理経費(千円)									
歳入					歳出				
内訳	H23	H24	H25		内訳	H23	H24	H25	
①国・県支出金	0	0	0		①人件費(正規職員分)	724	734	705	
②使用料等	0	0	0		②報酬・賃金・報償費	0	0	0	
③その他	0	0	0		③燃料費	0	0	0	
					④光熱水費	0	0	0	
					⑤修繕料	0	0	0	
					⑥手数料	0	0	0	
					⑦委託料	0	0	0	
					⑧使用料	0	0	0	
					⑨負担金	0	0	0	
合計	0	0	0		合計	724	734	705	
備考									

主な利用対象者

消防団員

コスト

項目	H23	H24	H25	H23-25平均	大町市の人口(4月1日)		
支出額(千円)	724	734	705	721	H23	H24	H25
利用者一人あたりのコスト(円)	-	-	-	-	30,556	30,184	29,709
市民一人あたりのコスト(円)	24	24	24	24			

大町市公共施設現況調査



施設名	新行積載車庫(第6分団第1部)								
所在地	大町市美麻14607								
所管部	総務部								
所管課	消防防災課								
管理形態	直営								
設置目的	消防車両や消火用の機材を格納し、非常時は地域の防災の拠点として、また、消防団員の活動拠点や待機場所となるため。				施設の経過				
関係条例	なし(大町市消防団条例)				施設概要	車庫			
建築年 (主たる建物)	西暦	不明	経過 年数	不明	市職員の 配置(人)	正規	非常勤等	耐震補強 履歴	未実施
	和暦	不明				0	0		
建物構造 (主たる建物)	木造				延床面積 (㎡)	37.20	敷地面積 (㎡)	178.51	
施設の維持管理経費(千円)									
歳入					歳出				
内訳	H23	H24	H25		内訳	H23	H24	H25	
①国・県支出金	0	0	0		①人件費(正規職員分)	724	734	705	
②使用料等	0	0	0		②報酬・賃金・報償費	0	0	0	
③その他	0	0	0		③燃料費	0	0	0	
					④光熱水費	17	21	21	
					⑤修繕料	0	0	0	
					⑥手数料	0	0	0	
					⑦委託料	0	0	0	
					⑧使用料	0	0	0	
					⑨負担金	0	0	0	
合計	0	0	0		合計	741	755	726	
備考									

主な利用対象者

消防団員

コスト

項目	H23	H24	H25	H23-25平均	大町市の人口(4月1日)		
					H23	H24	H25
支出額(千円)	741	755	726	741			
利用者一人あたりのコスト(円)	-	-	-	-	30,556	30,184	29,709
市民一人あたりのコスト(円)	24	25	24	25			

大町市公共施設現況調査



施設名	青具ポンプ車・積載車車庫(第6分団第2部 11号車)								
所在地	大町市美麻17377-1								
所管部	総務部								
所管課	消防防災課								
管理形態	直営								
設置目的	消防車両や消火用の機材を格納し、非常時は地域の防災の拠点として、また、消防団員の活動拠点や待機場所となるため。				施設の経過				
関係条例	なし(大町市消防団条例)				施設概要	車庫			
建築年 (主たる建物)	西暦	不明	経過 年数	不明	市職員の 配置(人)	正規	非常勤等	耐震補強 履歴	未実施
	和暦	不明				0	0		
建物構造 (主たる建物)	コンクリートブロック造				延床面積 (㎡)	45.44	敷地面積 (㎡)	99.17	
施設の維持管理経費(千円)									
歳入					歳出				
内訳	H23	H24	H25		内訳	H23	H24	H25	
①国・県支出金	0	0	0		①人件費(正規職員分)	724	734	705	
②使用料等	0	0	0		②報酬・賃金・報償費	0	0	0	
③その他	0	0	0		③燃料費	0	0	0	
					④光熱水費	0	0	0	
					⑤修繕料	0	0	0	
					⑥手数料	0	0	0	
					⑦委託料	0	0	0	
					⑧使用料	0	0	0	
					⑨負担金	0	0	0	
合計	0	0	0		合計	724	734	705	
備考									

主な利用対象者

消防団員

コスト

項目	H23	H24	H25	H23-25平均	大町市の人口(4月1日)		
支出額(千円)	724	734	705	721	H23	H24	H25
利用者一人あたりのコスト(円)	-	-	-	-	30,556	30,184	29,709
市民一人あたりのコスト(円)	24	24	24	24			

大町市公共施設現況調査



施設名	千見積載車庫(第6分団第2部)								
所在地	大町市美麻26009-3、26040-2、26040-10								
所管部	総務部								
所管課	消防防災課								
管理形態	直営								
設置目的	消防車両や消火用の機材を格納し、非常時は地域の防災の拠点として、また、消防団員の活動拠点や待機場所となるため。				施設の経過				
関係条例	なし(大町市消防団条例)				施設概要	車庫			
建築年 (主たる建物)	西暦	不明	経過 年数	不明	市職員の 配置(人)	正規	非常勤等	耐震補強 履歴	未実施
	和暦	不明				0	0		
建物構造 (主たる建物)	鉄骨造				延床面積 (㎡)	30.25	敷地面積 (㎡)	168.48	
施設の維持管理経費(千円)									
歳入					歳出				
内訳	H23	H24	H25		内訳	H23	H24	H25	
①国・県支出金	0	0	0		①人件費(正規職員分)	724	734	705	
②使用料等	0	0	0		②報酬・賃金・報償費	0	0	0	
③その他	0	0	0		③燃料費	0	0	0	
					④光熱水費	0	0	0	
					⑤修繕料	0	0	0	
					⑥手数料	0	0	0	
					⑦委託料	0	0	0	
					⑧使用料	0	0	0	
					⑨負担金	0	0	0	
合計	0	0	0		合計	724	734	705	
備考									

主な利用対象者

消防団員

コスト

項目	H23	H24	H25	H23-25平均	大町市の人口(4月1日)		
支出額(千円)	724	734	705	721	H23	H24	H25
利用者一人あたりのコスト(円)	-	-	-	-	30,556	30,184	29,709
市民一人あたりのコスト(円)	24	24	24	24			

大町市公共施設現況調書



施設名	三日町器具置場								
所在地	大町市大町556-7								
所管部	総務部								
所管課	消防防災課								
管理形態	直営								
設置目的	消防車両や消火用の機材を格納し、非常時は地域の防災の拠点として、また、消防団員の活動拠点や待機場所となるため。				施設の経過	昭和16年建設			
関係条例	なし(大町市消防団条例)				施設概要	ポンプ置場			
建築年 (主たる建物)	西暦	1941年	経過 年数	72	市職員の 配置(人)	正規	非常勤等	耐震補強 履歴	未実施
	和暦	昭和16年				0	0		
建物構造 (主たる建物)	木造				延床面積 (㎡)	21.47	敷地面積 (㎡)	92.04	
施設の維持管理経費(千円)									
歳入					歳出				
内訳	H23	H24	H25		内訳	H23	H24	H25	
①国・県支出金	0	0	0		①人件費(正規職員分)	724	734	705	
②使用料等	0	0	0		②報酬・賃金・報償費	0	0	0	
③その他	0	0	0		③燃料費	0	0	0	
					④光熱水費	2	2	2	
					⑤修繕料	0	0	0	
					⑥手数料	0	0	0	
					⑦委託料	0	0	0	
					⑧使用料	0	0	0	
					⑨負担金	0	0	0	
合計	0	0	0		合計	726	736	707	
備考									

主な利用対象者

消防団員

コスト

項目	H23	H24	H25	H23-25平均	大町市の人口(4月1日)		
					H23	H24	H25
支出額(千円)	726	736	707	723			
利用者一人あたりのコスト(円)	-	-	-	-	30,556	30,184	29,709
市民一人あたりのコスト(円)	24	24	24	24			

大町市公共施設現況調書



施設名	高根町器具置場								
所在地	大町市大町7977-5								
所管部	総務部								
所管課	消防防災課								
管理形態	直営								
設置目的	消防車両や消火用の機材を格納し、非常時は地域の防災の拠点として、また、消防団員の活動拠点や待機場所となるため。				施設の経過	昭和27年建設			
関係条例	なし(大町市消防団条例)				施設概要	ポンプ置場			
建築年 (主たる建物)	西暦	1952年	経過 年数	61	市職員の 配置(人)	正規	非常勤等	耐震補強 履歴	未実施
	和暦	昭和27年				0	0		
建物構造 (主たる建物)	木造				延床面積 (㎡)	23.04	敷地面積 (㎡)	730.00	
施設の維持管理経費(千円)									
歳入					歳出				
内訳	H23	H24	H25		内訳	H23	H24	H25	
①国・県支出金	0	0	0		①人件費(正規職員分)	724	734	705	
②使用料等	0	0	0		②報酬・賃金・報償費	0	0	0	
③その他	0	0	0		③燃料費	0	0	0	
					④光熱水費	4	4	4	
					⑤修繕料	0	0	0	
					⑥手数料	0	0	0	
					⑦委託料	0	0	0	
					⑧使用料	0	0	0	
					⑨負担金	0	0	0	
合計	0	0	0		合計	728	738	709	
備考									

主な利用対象者

消防団員

コスト

項目	H23	H24	H25	H23-25平均	大町市の人口(4月1日)		
支出額(千円)	728	738	709	725	H23	H24	H25
利用者一人あたりのコスト(円)	-	-	-	-	30,556	30,184	29,709
市民一人あたりのコスト(円)	24	24	24	24			

大町市公共施設現況調書



施設名	北原町器具置場								
所在地	大町市大町3913-1								
所管部	総務部								
所管課	消防防災課								
管理形態	直営								
設置目的	消防車両や消火用の機材を格納し、非常時は地域の防災の拠点として、また、消防団員の活動拠点や待機場所となるため。				施設の経過	昭和17年建設			
関係条例	なし(大町市消防団条例)				施設概要	ポンプ置場			
建築年 (主たる建物)	西暦	1942年	経過 年数	71	市職員の 配置(人)	正規	非常勤等	耐震補強 履歴	未実施
	和暦	昭和17年				0	0		
建物構造 (主たる建物)	木造				延床面積 (㎡)	20.90	敷地面積 (㎡)	589.00	
施設の維持管理経費(千円)									
歳入					歳出				
内訳	H23	H24	H25		内訳	H23	H24	H25	
①国・県支出金	0	0	0		①人件費(正規職員分)	724	734	705	
②使用料等	0	0	0		②報酬・賃金・報償費	0	0	0	
③その他	0	0	0		③燃料費	0	0	0	
					④光熱水費	1	1	1	
					⑤修繕料	0	0	0	
					⑥手数料	0	0	0	
					⑦委託料	0	0	0	
					⑧使用料	0	0	0	
					⑨負担金	0	0	0	
合計	0	0	0		合計	725	735	706	
備考									

主な利用対象者

消防団員

コスト

項目	H23	H24	H25	H23-25平均	大町市の人口(4月1日)		
					H23	H24	H25
支出額(千円)	725	735	706	722			
利用者一人あたりのコスト(円)	-	-	-	-	30,556	30,184	29,709
市民一人あたりのコスト(円)	24	24	24	24			

大町市公共施設現況調査書



施設名	北条屋敷器具置場								
所在地	大町市平1680-2								
所管部	総務部								
所管課	消防防災課								
管理形態	直営								
設置目的	消防車両や消火用の機材を格納し、非常時は地域の防災の拠点として、また、消防団員の活動拠点や待機場所となるため。				施設の経過				
関係条例	なし(大町市消防団条例)				施設概要	ポンプ置場			
建築年 (主たる建物)	西暦	不明	経過 年数	不明	市職員の 配置(人)	正規	非常勤等	耐震補強 履歴	未実施
	和暦	不明				0	0		
建物構造 (主たる建物)	木造				延床面積 (㎡)	9.94	敷地面積 (㎡)	40.44	
施設の維持管理経費(千円)									
歳入					歳出				
内訳	H23	H24	H25	内訳	H23	H24	H25		
①国・県支出金	0	0	0	①人件費(正規職員分)	724	734	705		
②使用料等	0	0	0	②報酬・賃金・報償費	0	0	0		
③その他	0	0	0	③燃料費	0	0	0		
				④光熱水費	5	5	6		
				⑤修繕料	0	0	0		
				⑥手数料	0	0	0		
				⑦委託料	0	0	0		
				⑧使用料	0	0	0		
				⑨負担金	0	0	0		
合計	0	0	0	合計	729	739	711		
備考									

主な利用対象者

消防団員

コスト

項目	H23	H24	H25	H23-25平均	大町市の人口(4月1日)		
					H23	H24	H25
支出額(千円)	729	739	711	726			
利用者一人あたりのコスト(円)	-	-	-	-	30,556	30,184	29,709
市民一人あたりのコスト(円)	24	24	24	24			

大町市公共施設現況調書



施設名	鹿島器具置場								
所在地	大町市平8275-1、8276-5								
所管部	総務部								
所管課	消防防災課								
管理形態	直営								
設置目的	消防車両や消火用の機材を格納し、非常時は地域の防災の拠点として、また、消防団員の活動拠点や待機場所となるため。				施設の経過	昭和28年建設			
関係条例	なし(大町市消防団条例)				施設概要	ポンプ置場			
建築年 (主たる建物)	西暦	1953年	経過 年数	61	市職員の 配置(人)	正規	非常勤等	耐震補強 履歴	未実施
	和暦	昭和28年				0	0		
建物構造 (主たる建物)	木造				延床面積 (㎡)	9.94	敷地面積 (㎡)	338.00	
施設の維持管理経費(千円)									
歳入					歳出				
内訳	H23	H24	H25		内訳	H23	H24	H25	
①国・県支出金	0	0	0		①人件費(正規職員分)	724	734	705	
②使用料等	0	0	0		②報酬・賃金・報償費	0	0	0	
③その他	0	0	0		③燃料費	0	0	0	
					④光熱水費	6	7	7	
					⑤修繕料	0	0	0	
					⑥手数料	0	0	0	
					⑦委託料	0	0	0	
					⑧使用料	0	0	0	
					⑨負担金	0	0	0	
合計	0	0	0		合計	730	741	712	
備考									

主な利用対象者

消防団員

コスト

項目	H23	H24	H25	H23-25平均	大町市の人口(4月1日)		
					H23	H24	H25
支出額(千円)	730	741	712	728			
利用者一人あたりのコスト(円)	-	-	-	-	30,556	30,184	29,709
市民一人あたりのコスト(円)	24	25	24	24			

大町市公共施設現況調書



施設名	東松原器具置場								
所在地	大町市常盤5821-4、5850-2、5850-16、5869-47								
所管部	総務部								
所管課	消防防災課								
管理形態	直営								
設置目的	消防車両や消火用の機材を格納し、非常時は地域の防災の拠点として、また、消防団員の活動拠点や待機場所となるため。				施設の経過	昭和48年建設			
関係条例	なし(大町市消防団条例)				施設概要	ポンプ置場			
建築年 (主たる建物)	西暦	1973年	経過 年数	40	市職員の 配置(人)	正規	非常勤等	耐震補強 履歴	未実施
	和暦	昭和48年				0	0		
建物構造 (主たる建物)	コンクリートブロック造				延床面積 (㎡)	9.41	敷地面積 (㎡)	84.14	
施設の維持管理経費(千円)									
歳入					歳出				
内訳	H23	H24	H25		内訳	H23	H24	H25	
①国・県支出金	0	0	0		①人件費(正規職員分)	724	734	705	
②使用料等	0	0	0		②報酬・賃金・報償費	0	0	0	
③その他	0	0	0		③燃料費	0	0	0	
					④光熱水費	5	5	6	
					⑤修繕料	0	0	0	
					⑥手数料	0	0	0	
					⑦委託料	0	0	0	
					⑧使用料	0	0	0	
					⑨負担金	0	0	0	
合計	0	0	0		合計	729	739	711	
備考									

主な利用対象者

消防団員

コスト

項目	H23	H24	H25	H23-25平均	大町市の人口(4月1日)		
					H23	H24	H25
支出額(千円)	729	739	711	726			
利用者一人あたりのコスト(円)	-	-	-	-	30,556	30,184	29,709
市民一人あたりのコスト(円)	24	24	24	24			

大町市公共施設現況調書



施設名	柿ノ木器具置場								
所在地	大町市常盤5164-4								
所管部	総務部								
所管課	消防防災課								
管理形態	直営								
設置目的	消防車両や消火用の機材を格納し、非常時は地域の防災の拠点として、また、消防団員の活動拠点や待機場所となるため。				施設の経過	昭和42年建設			
関係条例	なし(大町市消防団条例)				施設概要	ポンプ置場			
建築年 (主たる建物)	西暦	1967年	経過 年数	47	市職員の 配置(人)	正規	非常勤等	耐震補強 履歴	未実施
	和暦	昭和42年				0	0		
建物構造 (主たる建物)	木造				延床面積 (㎡)	8.14	敷地面積 (㎡)	12.25	
施設の維持管理経費(千円)									
歳入					歳出				
内訳	H23	H24	H25		内訳	H23	H24	H25	
①国・県支出金	0	0	0		①人件費(正規職員分)	724	734	705	
②使用料等	0	0	0		②報酬・賃金・報償費	0	0	0	
③その他	0	0	0		③燃料費	0	0	0	
					④光熱水費	4	4	4	
					⑤修繕料	0	0	0	
					⑥手数料	0	0	0	
					⑦委託料	0	0	0	
					⑧使用料	0	0	0	
					⑨負担金	0	0	0	
合計	0	0	0		合計	728	738	709	
備考									

主な利用対象者

消防団員

コスト

項目	H23	H24	H25	H23-25平均	大町市の人口(4月1日)		
					H23	H24	H25
支出額(千円)	728	738	709	725			
利用者一人あたりのコスト(円)	-	-	-	-	30,556	30,184	29,709
市民一人あたりのコスト(円)	24	24	24	24			

大町市公共施設現況調書



施設名	貝原器具置場								
所在地	大町市常盤6909-56								
所管部	総務部								
所管課	消防防災課								
管理形態	直営								
設置目的	消防車両や消火用の機材を格納し、非常時は地域の防災の拠点として、また、消防団員の活動拠点や待機場所となるため。				施設の経過	昭和51年建設			
関係条例	なし(大町市消防団条例)				施設概要	ポンプ置場			
建築年 (主たる建物)	西暦	1976年	経過 年数	38	市職員の 配置(人)	正規	非常勤等	耐震補強 履歴	未実施
	和暦	昭和51年				0	0		
建物構造 (主たる建物)	鉄骨造				延床面積 (㎡)	9.93	敷地面積 (㎡)	506.24	
施設の維持管理経費(千円)									
歳入					歳出				
内訳	H23	H24	H25		内訳	H23	H24	H25	
①国・県支出金	0	0	0		①人件費(正規職員分)	724	734	705	
②使用料等	0	0	0		②報酬・賃金・報償費	0	0	0	
③その他	0	0	0		③燃料費	0	0	0	
					④光熱水費	6	7	7	
					⑤修繕料	0	0	0	
					⑥手数料	0	0	0	
					⑦委託料	0	0	0	
					⑧使用料	0	0	0	
					⑨負担金	0	0	0	
合計	0	0	0		合計	730	741	712	
備考									

主な利用対象者

消防団員

コスト

項目	H23	H24	H25	H23-25平均	大町市の人口(4月1日)		
					H23	H24	H25
支出額(千円)	730	741	712	728			
利用者一人あたりのコスト(円)	-	-	-	-	30,556	30,184	29,709
市民一人あたりのコスト(円)	24	25	24	24			

大町市公共施設現況調書



施設名	長畑器具置場								
所在地	大町市常盤1410-5								
所管部	総務部								
所管課	消防防災課								
管理形態	直営								
設置目的	消防車両や消火用の機材を格納し、非常時は地域の防災の拠点として、また、消防団員の活動拠点や待機場所となるため。				施設の経過	昭和33年建設			
関係条例	なし(大町市消防団条例)				施設概要	ポンプ置場			
建築年 (主たる建物)	西暦	1958年	経過 年数	56	市職員の 配置(人)	正規	非常勤等	耐震補強 履歴	未実施
	和暦	昭和33年				0	0		
建物構造 (主たる建物)	木造				延床面積 (㎡)	11.65	敷地面積 (㎡)	42.90	
施設の維持管理経費(千円)									
歳入					歳出				
内訳	H23	H24	H25		内訳	H23	H24	H25	
①国・県支出金	0	0	0		①人件費(正規職員分)	724	734	705	
②使用料等	0	0	0		②報酬・賃金・報償費	0	0	0	
③その他	0	0	0		③燃料費	0	0	0	
					④光熱水費	1	1	1	
					⑤修繕料	0	0	0	
					⑥手数料	0	0	0	
					⑦委託料	0	0	0	
					⑧使用料	0	0	0	
					⑨負担金	0	0	0	
合計	0	0	0		合計	725	735	706	
備考									

主な利用対象者

消防団員

コスト

項目	H23	H24	H25	H23-25平均	大町市の人口(4月1日)		
					H23	H24	H25
支出額(千円)	725	735	706	722			
利用者一人あたりのコスト(円)	-	-	-	-	30,556	30,184	29,709
市民一人あたりのコスト(円)	24	24	24	24			

大町市公共施設現況調書



施設名	春午子器具置場								
所在地	大町市常盤2221-1								
所管部	総務部								
所管課	消防防災課								
管理形態	直営								
設置目的	消防車両や消火用の機材を格納し、非常時は地域の防災の拠点として、また、消防団員の活動拠点や待機場所となるため。				施設の経過	昭和29年建設			
関係条例	なし(大町市消防団条例)				施設概要	ポンプ置場			
建築年 (主たる建物)	西暦	1954年	経過 年数	59	市職員の 配置(人)	正規	非常勤等	耐震補強 履歴	未実施
	和暦	昭和29年				0	0		
建物構造 (主たる建物)	木造				延床面積 (㎡)	10.06	敷地面積 (㎡)	2,053.98	
施設の維持管理経費(千円)									
歳入					歳出				
内訳	H23	H24	H25		内訳	H23	H24	H25	
①国・県支出金	0	0	0		①人件費(正規職員分)	724	734	705	
②使用料等	0	0	0		②報酬・賃金・報償費	0	0	0	
③その他	0	0	0		③燃料費	0	0	0	
					④光熱水費	2	2	0	
					⑤修繕料	0	0	0	
					⑥手数料	0	0	0	
					⑦委託料	0	0	0	
					⑧使用料	0	0	0	
					⑨負担金	0	0	0	
合計	0	0	0		合計	726	736	705	
備考									

主な利用対象者

消防団員

コスト

項目	H23	H24	H25	H23-25平均	大町市の人口(4月1日)		
					H23	H24	H25
支出額(千円)	726	736	705	722			
利用者一人あたりのコスト(円)	-	-	-	-	30,556	30,184	29,709
市民一人あたりのコスト(円)	24	24	24	24			

大町市公共施設現況調書



施設名	沓掛器具置場								
所在地	大町市常盤3328-23、3328-36								
所管部	総務部								
所管課	消防防災課								
管理形態	直営								
設置目的	消防車両や消火用の機材を格納し、非常時は地域の防災の拠点として、また、消防団員の活動拠点や待機場所となるため。				施設の経過	昭和46年建設			
関係条例	なし(大町市消防団条例)				施設概要	ポンプ置場			
建築年 (主たる建物)	西暦	1971年	経過 年数	43	市職員の 配置(人)	正規	非常勤等	耐震補強 履歴	未実施
	和暦	昭和46年				0	0		
建物構造 (主たる建物)	木造				延床面積 (㎡)	10.68	敷地面積 (㎡)	94.00	
施設の維持管理経費(千円)									
歳入					歳出				
内訳	H23	H24	H25		内訳	H23	H24	H25	
①国・県支出金	0	0	0		①人件費(正規職員分)	724	734	705	
②使用料等	0	0	0		②報酬・賃金・報償費	0	0	0	
③その他	0	0	0		③燃料費	0	0	0	
					④光熱水費	2	2	2	
					⑤修繕料	0	0	0	
					⑥手数料	0	0	0	
					⑦委託料	0	0	0	
					⑧使用料	0	0	0	
					⑨負担金	0	0	0	
合計	0	0	0		合計	726	736	707	
備考									

主な利用対象者

消防団員

コスト

項目	H23	H24	H25	H23-25平均	大町市の人口(4月1日)		
					H23	H24	H25
支出額(千円)	726	736	707	723			
利用者一人あたりのコスト(円)	-	-	-	-	30,556	30,184	29,709
市民一人あたりのコスト(円)	24	24	24	24			

大町市公共施設現況調査



施設名	道海戸器具置場								
所在地	大町市常盤291-1								
所管部	総務部								
所管課	消防防災課								
管理形態	直営								
設置目的	消防車両や消火用の機材を格納し、非常時は地域の防災の拠点として、また、消防団員の活動拠点や待機場所となるため。				施設の経過	昭和33年建設			
関係条例	なし(大町市消防団条例)				施設概要	ポンプ置場			
建築年 (主たる建物)	西暦	1958年	経過 年数	56	市職員の 配置(人)	正規	非常勤等	耐震補強 履歴	未実施
	和暦	昭和33年				0	0		
建物構造 (主たる建物)	木造				延床面積 (㎡)	10.08	敷地面積 (㎡)	824.00	
施設の維持管理経費(千円)									
歳入					歳出				
内訳	H23	H24	H25		内訳	H23	H24	H25	
①国・県支出金	0	0	0		①人件費(正規職員分)	724	734	705	
②使用料等	0	0	0		②報酬・賃金・報償費	0	0	0	
③その他	0	0	0		③燃料費	0	0	0	
					④光熱水費	12	13	14	
					⑤修繕料	0	0	0	
					⑥手数料	0	0	0	
					⑦委託料	0	0	0	
					⑧使用料	0	0	0	
					⑨負担金	0	0	0	
合計	0	0	0		合計	736	747	719	
備考									

主な利用対象者

消防団員

コスト

項目	H23	H24	H25	H23-25平均	大町市の人口(4月1日)		
支出額(千円)	736	747	719	734	H23	H24	H25
利用者一人あたりのコスト(円)	-	-	-	-	30,556	30,184	29,709
市民一人あたりのコスト(円)	24	25	24	24			

大町市公共施設現況調書



施設名	大平積載車庫・詰所								
所在地	大町市八坂985-1								
所管部	総務部								
所管課	消防防災課								
管理形態	直営								
設置目的	消防車両や消火用の機材を格納し、非常時は地域の防災の拠点として、また、消防団員の活動拠点や待機場所となるため。				施設の経過				
関係条例	なし(大町市消防団条例)				施設概要	消防団詰所、車庫			
建築年 (主たる建物)	西暦	不明	経過 年数	不明	市職員の 配置(人)	正規	非常勤等	耐震補強 履歴	未実施
	和暦	不明				0	0		
建物構造 (主たる建物)	鉄骨造				延床面積 (㎡)	49.15	敷地面積 (㎡)	463.00	
施設の維持管理経費(千円)									
歳入					歳出				
内訳	H23	H24	H25	内訳	H23	H24	H25		
①国・県支出金	0	0	0	①人件費(正規職員分)	724	734	705		
②使用料等	0	0	0	②報酬・賃金・報償費	0	0	0		
③その他	0	0	0	③燃料費	0	0	0		
				④光熱水費	13	14	15		
				⑤修繕料	0	0	0		
				⑥手数料	0	0	0		
				⑦委託料	0	0	0		
				⑧使用料	0	0	0		
				⑨負担金	0	0	0		
合計	0	0	0	合計	737	748	720		
備考									

主な利用対象者

消防団員

コスト

項目	H23	H24	H25	H23-25平均	大町市の人口(4月1日)		
					H23	H24	H25
支出額(千円)	737	748	720	735			
利用者一人あたりのコスト(円)	-	-	-	-	30,556	30,184	29,709
市民一人あたりのコスト(円)	24	25	24	24			

大町市公共施設現況調書



施設名	石原器具置場								
所在地	大町市八坂菖蒲8619-2								
所管部	総務部								
所管課	消防防災課								
管理形態	直営								
設置目的	消防車両や消火用の機材を格納し、非常時は地域の防災の拠点として、また、消防団員の活動拠点や待機場所となるため。				施設の経過	昭和47年建設			
関係条例	なし(大町市消防団条例)				施設概要	ポンプ置場			
建築年 (主たる建物)	西暦	1972年	経過 年数	41	市職員の 配置(人)	正規	非常勤等	耐震補強 履歴	未実施
	和暦	昭和47年				0	0		
建物構造 (主たる建物)	鉄骨造				延床面積 (㎡)	24.30	敷地面積 (㎡)	132.00	
施設の維持管理経費(千円)									
歳入					歳出				
内訳	H23	H24	H25		内訳	H23	H24	H25	
①国・県支出金	0	0	0		①人件費(正規職員分)	724	734	705	
②使用料等	0	0	0		②報酬・賃金・報償費	0	0	0	
③その他	0	0	0		③燃料費	0	0	0	
					④光熱水費	2	2	2	
					⑤修繕料	0	0	0	
					⑥手数料	0	0	0	
					⑦委託料	0	0	0	
					⑧使用料	0	0	0	
					⑨負担金	0	0	0	
合計	0	0	0		合計	726	736	707	
備考									

主な利用対象者

消防団員

コスト

項目	H23	H24	H25	H23-25平均	大町市の人口(4月1日)		
支出額(千円)	726	736	707	723	H23	H24	H25
利用者一人あたりのコスト(円)	-	-	-	-	30,556	30,184	29,709
市民一人あたりのコスト(円)	24	24	24	24			

大町市公共施設現況調書



施設名	野平南器具置場								
所在地	大町市八坂14695-1								
所管部	総務部								
所管課	消防防災課								
管理形態	直営								
設置目的	消防車両や消火用の機材を格納し、非常時は地域の防災の拠点として、また、消防団員の活動拠点や待機場所となるため。				施設の経過	昭和45年建設			
関係条例	なし(大町市消防団条例)				施設概要	ポンプ置場			
建築年 (主たる建物)	西暦	1970年	経過 年数	43	市職員の 配置(人)	正規	非常勤等	耐震補強 履歴	未実施
	和暦	昭和45年				0	0		
建物構造 (主たる建物)	コンクリートブロック造				延床面積 (㎡)	19.44	敷地面積 (㎡)	2,987.00	
施設の維持管理経費(千円)									
歳入					歳出				
内訳	H23	H24	H25		内訳	H23	H24	H25	
①国・県支出金	0	0	0		①人件費(正規職員分)	724	734	705	
②使用料等	0	0	0		②報酬・賃金・報償費	0	0	0	
③その他	0	0	0		③燃料費	0	0	0	
					④光熱水費	2	3	2	
					⑤修繕料	0	0	0	
					⑥手数料	0	0	0	
					⑦委託料	0	0	0	
					⑧使用料	0	0	0	
					⑨負担金	0	0	0	
合計	0	0	0		合計	726	737	707	
備考									

主な利用対象者

消防団員

コスト

項目	H23	H24	H25	H23-25平均	大町市の人口(4月1日)		
					H23	H24	H25
支出額(千円)	726	737	707	723			
利用者一人あたりのコスト(円)	-	-	-	-	30,556	30,184	29,709
市民一人あたりのコスト(円)	24	24	24	24			

大町市公共施設現況調書



施設名	舟場器具置場								
所在地	大町市八坂16003-1								
所管部	総務部								
所管課	消防防災課								
管理形態	直営								
設置目的	消防車両や消火用の機材を格納し、非常時は地域の防災の拠点として、また、消防団員の活動拠点や待機場所となるため。				施設の経過				
関係条例	なし(大町市消防団条例)				施設概要	ポンプ置場			
建築年 (主たる建物)	西暦	不明	経過 年数	不明	市職員の 配置(人)	正規	非常勤等	耐震補強 履歴	未実施
	和暦	不明				0	0		
建物構造 (主たる建物)	コンクリートブロック造				延床面積 (㎡)	24.40	敷地面積 (㎡)	421.08	
施設の維持管理経費(千円)									
歳入					歳出				
内訳	H23	H24	H25		内訳	H23	H24	H25	
①国・県支出金	0	0	0		①人件費(正規職員分)	724	734	705	
②使用料等	0	0	0		②報酬・賃金・報償費	0	0	0	
③その他	0	0	0		③燃料費	0	0	0	
					④光熱水費	7	6	7	
					⑤修繕料	0	0	0	
					⑥手数料	0	0	0	
					⑦委託料	0	0	0	
					⑧使用料	0	0	0	
					⑨負担金	0	0	0	
合計	0	0	0		合計	731	740	712	
備考									

主な利用対象者

消防団員

コスト

項目	H23	H24	H25	H23-25平均	大町市の人口(4月1日)		
					H23	H24	H25
支出額(千円)	731	740	712	728			
利用者一人あたりのコスト(円)	-	-	-	-	30,556	30,184	29,709
市民一人あたりのコスト(円)	24	25	24	24			

大町市公共施設現況調書



施設名	消防署東倉庫								
所在地	大町市大町4111-1								
所管部	総務部								
所管課	消防防災課								
管理形態	直営								
設置目的	消防車両や消火用の機材を格納し、非常時は地域の防災の拠点として、また、消防団員の活動拠点や待機場所となるため。			施設の経過	平成7年建設				
関係条例	なし			施設概要	倉庫(他の建物の一部)				
建築年 (主たる建物)	西暦	1995年	経過 年数	19	市職員の 配置(人)	正規	非常勤等	耐震補強 履歴	不要
	和暦	平成7年				0	0		
建物構造 (主たる建物)	木造			延床面積 (㎡)	12.93	敷地面積 (㎡)	12.93/1902.22		
施設の維持管理経費(千円)									
歳入					歳出				
内訳	H23	H24	H25	内訳	H23	H24	H25		
①国・県支出金	0	0	0	①人件費(正規職員分)	724	734	705		
②使用料等	0	0	0	②報酬・賃金・報償費	0	0	0		
③その他	0	0	0	③燃料費	0	0	0		
				④光熱水費	0	0	0		
				⑤修繕料	0	0	0		
				⑥手数料	0	0	0		
				⑦委託料	0	0	0		
				⑧使用料	0	0	0		
				⑨負担金	0	0	0		
合計	0	0	0	合計	724	734	705		
備考									

主な利用対象者

消防団員

コスト

項目	H23	H24	H25	H23-25平均	大町市の人口(4月1日)		
					H23	H24	H25
支出額(千円)	724	734	705	721			
利用者一人あたりのコスト(円)	-	-	-	-	30,556	30,184	29,709
市民一人あたりのコスト(円)	24	24	24	24			

大町市公共施設現況調書



施設名	大原町倉庫								
所在地	大町市大町5941-2								
所管部	総務部								
所管課	消防防災課								
管理形態	直営								
設置目的	消防車両や消火用の機材を格納し、非常時は地域の防災の拠点として、また、消防団員の活動拠点や待機場所となるため。				施設の経過	昭和63年建設			
関係条例	大町市消防団条例				施設概要	倉庫			
建築年 (主たる建物)	西暦	1988年	経過 年数	25	市職員の 配置(人)	正規	非常勤等	耐震補強 履歴	不要
	和暦	昭和63年				0	0		
建物構造 (主たる建物)	コンクリートブロック造				延床面積 (㎡)	10.36	敷地面積 (㎡)	730.62	
施設の維持管理経費(千円)									
歳入					歳出				
内訳	H23	H24	H25		内訳	H23	H24	H25	
①国・県支出金	0	0	0		①人件費(正規職員分)	724	734	705	
②使用料等	0	0	0		②報酬・賃金・報償費	0	0	0	
③その他	0	0	0		③燃料費	0	0	0	
					④光熱水費	0	0	0	
					⑤修繕料	0	0	0	
					⑥手数料	0	0	0	
					⑦委託料	0	0	0	
					⑧使用料	0	0	0	
					⑨負担金	0	0	0	
合計	0	0	0		合計	724	734	705	
備考									

主な利用対象者

消防団員

コスト

項目	H23	H24	H25	H23-25平均	大町市の人口(4月1日)		
					H23	H24	H25
支出額(千円)	724	734	705	721			
利用者一人あたりのコスト(円)	-	-	-	-	30,556	30,184	29,709
市民一人あたりのコスト(円)	24	24	24	24			

大町市公共施設現況調書



施設名	三日町水防倉庫								
所在地	大町市大町475-1								
所管部	総務部								
所管課	消防防災課								
管理形態	直営								
設置目的	消防車両や消火用の機材を格納し、非常時は地域の防災の拠点として、また、消防団員の活動拠点や待機場所となるため。				施設の経過	平成7年建設			
関係条例	なし(大町市消防団条例)				施設概要	倉庫			
建築年 (主たる建物)	西暦	1995年	経過 年数	18	市職員の 配置(人)	正規	非常勤等	耐震補強 履歴	不要
	和暦	平成7年				0	0		
建物構造 (主たる建物)	木造				延床面積 (㎡)	42.77	敷地面積 (㎡)	89.00	
施設の維持管理経費(千円)									
歳入					歳出				
内訳	H23	H24	H25		内訳	H23	H24	H25	
①国・県支出金	0	0	0		①人件費(正規職員分)	724	734	705	
②使用料等	0	0	0		②報酬・賃金・報償費	0	0	0	
③その他	0	0	0		③燃料費	0	0	0	
					④光熱水費	2	2	2	
					⑤修繕料	0	0	0	
					⑥手数料	0	0	0	
					⑦委託料	0	0	0	
					⑧使用料	0	0	0	
					⑨負担金	0	0	0	
合計	0	0	0		合計	726	736	707	
備考									

主な利用対象者

消防団員

コスト

項目	H23	H24	H25	H23-25平均	大町市の人口(4月1日)		
					H23	H24	H25
支出額(千円)	726	736	707	723			
利用者一人あたりのコスト(円)	-	-	-	-	30,556	30,184	29,709
市民一人あたりのコスト(円)	24	24	24	24			

大町市公共施設現況調書



施設名	閩田水防倉庫								
所在地	大町市社3566-1								
所管部	総務部								
所管課	消防防災課								
管理形態	直営								
設置目的	消防車両や消火用の機材を格納し、非常時は地域の防災の拠点として、また、消防団員の活動拠点や待機場所となるため。				施設の経過	昭和55年建設			
関係条例	なし(大町市消防団条例)				施設概要	倉庫			
建築年 (主たる建物)	西暦	1980年	経過 年数	33	市職員の 配置(人)	正規	非常勤等	耐震補強 履歴	未実施
	和暦	昭和55年				0	0		
建物構造 (主たる建物)	木造				延床面積 (㎡)	46.55	敷地面積 (㎡)	210.28	
施設の維持管理経費(千円)									
歳入					歳出				
内訳	H23	H24	H25		内訳	H23	H24	H25	
①国・県支出金	0	0	0		①人件費(正規職員分)	724	734	705	
②使用料等	0	0	0		②報酬・賃金・報償費	0	0	0	
③その他	0	0	0		③燃料費	0	0	0	
					④光熱水費	0	0	0	
					⑤修繕料	0	0	0	
					⑥手数料	0	0	0	
					⑦委託料	0	0	0	
					⑧使用料	0	0	0	
					⑨負担金	0	0	0	
合計	0	0	0		合計	724	734	705	
備考									

主な利用対象者

消防団員

コスト

項目	H23	H24	H25	H23-25平均	大町市の人口(4月1日)		
					H23	H24	H25
支出額(千円)	724	734	705	721			
利用者一人あたりのコスト(円)	-	-	-	-	30,556	30,184	29,709
市民一人あたりのコスト(円)	24	24	24	24			

大町市公共施設現況調査書



施設名	大新田団地								
所在地	大町市大町7022								
所管部	建設水道部								
所管課	建設課								
管理形態	直営								
設置目的	住宅に困窮する低所得者に対して低廉な家賃で賃貸することにより市民生活の安定と社会福祉の増進を図る。				施設の経過	昭和53～55年度 各年度1棟2戸(母子向) 昭和62年度 1棟2戸 昭和63年度 1棟4戸 平成元年度 1棟4戸 平成2年度 1棟6戸 建設 平成14年度 公共下水道接続工実施			
関係条例	大町市営住宅条例				施設概要	市営住宅			
建築年 (主たる建物)	西暦	1978年	経過 年数	35	市職員の 配置(人)	正規	非常勤等	耐震補強 履歴	未実施
	和暦	昭和53年				0	0		
建物構造 (主たる建物)	CB造(補強コンクリートブロック) PC造(プレキャストコンクリート)				延床面積 (㎡)	1,393.46	敷地面積 (㎡)	4,561.42	
施設の維持管理経費(千円)									
歳入					歳出				
内訳		H23	H24	H25	内訳		H23	H24	H25
①国・県支出金		0	0	0	①人件費(正規職員分)		581	665	736
②使用料等		3,569	3,864	3,420	②報酬・賃金・報償費		97	96	94
③その他		76	82	24	③燃料費		0	0	0
					④光熱水費		0	0	0
					⑤修繕料		131	104	408
					⑥手数料		4	4	4
					⑦委託料		0	0	0
					⑧使用料		0	0	0
					⑨負担金		0	50	0
合計		3,645	3,946	3,444	合計		813	919	1,242
備考		※人件費 住宅管理費一般人件費を入居戸数で按分 修繕料に工事費、消耗品費及び原材料費含む。負担金に補償補填、敷金還付金等含む							

施設の利用状況

全戸数	H23			H24			H25		
	利用者数		入居率	利用者数		入居率	利用者数		入居率
	入居者数	戸数		入居者数	戸数		入居者数	戸数	
22	53	22	100.0%	53	22	100.0%	53	22	100.0%
主な利用対象者							H23-25平均		
市営住宅入居者							利用者数		入居率
							入居者数	戸数	
							53	22	

コスト

項目	H23	H24	H25	H23-25平均	大町市の人口(4月1日)		
					H23	H24	H25
支出額(千円)	813	919	1,242	991	30,556	30,184	29,709
利用者一人あたりのコスト(円)	15,340	17,340	23,434	18,704			
市民一人あたりのコスト(円)	27	30	42	33			

大町市公共施設現況調査書



施設名	大原団地								
所在地	大町市大町5560								
所管部	建設水道部								
所管課	建設課								
管理形態	直営								
設置目的	住宅に困窮する低所得者に対して低廉な家賃で賃貸することにより市民生活の安定と社会福祉の増進を図る。				施設の経過	平成11年度 1棟19戸 平成12年度 1棟18戸 平成13年度 1棟15戸 平成15年度 1棟12戸 平成16年度 1棟12戸 平成15年度 集会所1棟建設 平成20年度 排水処理方法変更(合併浄化槽→公共下水道) 平成24年度 A、B棟 エレベーター設置			
関係条例	大町市営住宅条例				施設概要	市営住宅、集会所、物置、ごみ集積所			
建築年 (主たる建物)	西暦	2000年	経過 年数	13	市職員の 配置(人)	正規	非常勤等	耐震補強 履歴	不要
	和暦	平成12年				0	0		
建物構造 (主たる建物)	RC造				延床面積 (㎡)	4,974.54	敷地面積 (㎡)	16,754.82	
施設の維持管理経費(千円)									
歳入					歳出				
内訳		H23	H24	H25	内訳		H23	H24	H25
①国・県支出金		0	12,600	0	①人件費(正規職員分)		1,983	2,298	2,477
②使用料等		13,222	13,347	15,051	②報酬・賃金・報償費		331	333	317
③その他		608	399	155	③燃料費		0	0	0
					④光熱水費		0	6	0
					⑤修繕料		830	31,363	699
					⑥手数料		32	315	205
					⑦委託料		1,066	2,316	1,829
					⑧使用料		0	0	0
					⑨負担金		150	252	179
合計		13,830	26,346	15,206	合計		4,392	36,883	5,706
備考		平成24年度 A、B棟にエレベーター設置							

※人件費 住宅管理費一般人件費を入居戸数で按分 修繕料に工事費、消耗品費及び原材料費含む。負担金に補償補填、敷金還付金等含む。

施設の利用状況

全戸数	H23			H24			H25		
	利用者数		入居率	利用者数		入居率	利用者数		入居率
	入居者数	戸数		入居者数	戸数		入居者数	戸数	
76	161	75	98.7%	163	76	100.0%	159	74	97.4%
主な利用対象者							H23-25平均		
市営住宅入居者							利用者数		入居率
							入居者数	戸数	
							161	75	

コスト

項目	H23	H24	H25	H23-25平均	大町市の人口(4月1日)		
					H23	H24	H25
支出額(千円)	4,392	36,883	5,706	15,660	30,556	30,184	29,709
利用者一人あたりのコスト(円)	27,280	226,276	35,887	96,481			
市民一人あたりのコスト(円)	144	1,222	192	519			

大町市公共施設現況調書



施設名	大原2号団地								
所在地	大町市大町5663								
所管部	建設水道部								
所管課	建設課								
管理形態	直営								
設置目的	住宅に困窮する低所得者に対して低廉な家賃で賃貸することにより市民生活の安定と社会福祉の増進を図る。				施設の経過	昭和43年度 3棟10戸 昭和44年度 8棟40戸 昭和45年度 9棟40戸建設			
関係条例	大町市営住宅条例				施設概要	市営住宅、集会所			
建築年 (主たる建物)	西暦	1968年	経過 年数	45	市職員の 配置(人)	正規	非常勤等	耐震補強 履歴	未実施
	和暦	昭和43年				0	0		
建物構造 (主たる建物)	CB造(補強コンクリートブロック)				延床面積 (㎡)	3,239.34	敷地面積 (㎡)	12,020.47	
施設の維持管理経費(千円)									
歳入					歳出				
内訳	H23	H24	H25		内訳	H23	H24	H25	
①国・県支出金	0	0	0		①人件費(正規職員分)	2,142	2,510	2,644	
②使用料等	3,272	3,309	3,114		②報酬・賃金・報償費	358	364	338	
③その他	470	221	379		③燃料費	0	0	0	
					④光熱水費	0	0	0	
					⑤修繕料	364	716	581	
					⑥手数料	88	303	16	
					⑦委託料	0	0	0	
					⑧使用料	0	0	0	
					⑨負担金	1,057	10	44	
合計	3,742	3,530	3,493		合計	4,009	3,903	3,623	
備考	※人件費 住宅管理費一般人件費を入居戸数で按分 修繕料に工事費、消耗品費及び原材料費含む。負担金に補償補填、敷金還付金等含む								

施設の利用状況

全戸数	H23			H24			H25		
	利用者数		入居率	利用者数		入居率	利用者数		入居率
	入居者数	戸数		入居者数	戸数		入居者数	戸数	
90	151	81	90.0%	154	83	92.2%	147	79	87.8%
主な利用対象者							H23-25平均		
市営住宅入居者							利用者数		入居率
							入居者数	戸数	
							151	81	

コスト

項目	H23	H24	H25	H23-25平均	大町市の人口(4月1日)		
					H23	H24	H25
支出額(千円)	4,009	3,903	3,623	3,845			
利用者一人あたりのコスト(円)	26,550	25,344	24,646	25,513	30,556	30,184	29,709
市民一人あたりのコスト(円)	131	129	122	127			

大町市公共施設現況調査書



施設名	中原団地								
所在地	大町市大町5661-1								
所管部	建設水道部								
所管課	建設課								
管理形態	直営								
設置目的	住宅に困窮する低所得者に対して低廉な家賃で賃貸することにより市民生活の安定と社会福祉の増進を図る。				施設の経過	昭和57、58年度 各年度1棟3戸 昭和59年度 1棟2戸(障がい者向) 昭和60、61年度 各年度1棟3戸 建設 平成18年度 公共下水道接続工事实施			
関係条例	大町市営住宅条例				施設概要	市営住宅			
建築年 (主たる建物)	西暦	1983年	経過 年数	31	市職員の 配置(人)	正規	非常勤等	耐震補強 履歴	不要
	和暦	昭和58年				0	0		
建物構造 (主たる建物)	PC造(プレキャストコンクリート) 木造				延床面積 (㎡)	916.5	敷地面積 (㎡)	1,896.7	
施設の維持管理経費(千円)									
歳入					歳出				
内訳		H23	H24	H25	内訳		H23	H24	H25
①国・県支出金		0	0	0	①人件費(正規職員分)		343	393	435
②使用料等		2,541	2,472	2,228	②報酬・賃金・報償費		57	57	55
③その他		73	7	83	③燃料費		0	0	0
					④光熱水費		0	0	0
					⑤修繕料		289	17	73
					⑥手数料		2	2	2
					⑦委託料		0	0	0
					⑧使用料		0	0	0
					⑨負担金		66	0	0
合計		2,614	2,479	2,311	合計		757	469	565
備考		※人件費 住宅管理費一般人件費を入居戸数で按分 修繕料に工事費、消耗品費及び原材料費含む。負担金に補償補填、敷金還付金等含む							

施設の利用状況

全戸数	H23			H24			H25		
	利用者数		入居率	利用者数		入居率	利用者数		入居率
	入居者数	戸数		入居者数	戸数		入居者数	戸数	
14	27	13	92.9%	27	13	92.9%	27	13	92.9%
主な利用対象者							H23-25平均		
市営住宅入居者							利用者数		入居率
							入居者数	戸数	
							27	13	

コスト

項目	H23	H24	H25	H23-25平均	大町市の人口(4月1日)		
					H23	H24	H25
支出額(千円)	757	469	565	597	30,556	30,184	29,709
利用者一人あたりのコスト(円)	28,037	17,370	20,926	22,111			
市民一人あたりのコスト(円)	25	16	19	20			

大町市公共施設現況調査書



施設名	借馬団地								
所在地	大町市平7525								
所管部	建設水道部								
所管課	建設課								
管理形態	直営								
設置目的	住宅に困窮する低所得者に対して低廉な家賃で賃貸することにより市民生活の安定と社会福祉の増進を図る。				施設の経過	昭和46年度 7棟30戸 昭和47年度 6棟24戸 昭和48年度 6棟30戸 昭和49年度 6棟20戸 昭和50年度 3棟15戸 昭和51、52年度 各年度1棟2戸(母子向) 建設 平成22年度 昭和50～52年度棟 公共下水道接続工事実施			
関係条例	大町市営住宅条例				施設概要	市営住宅			
建築年 (主たる建物)	西暦	1971年	経過 年数	42	市職員の 配置(人)	正規	非常勤等	耐震補強 履歴	未実施
	和暦	昭和46年				0	0		
建物構造 (主たる建物)	CB造(補強コンクリートブロック) PC造(プレキャストコンクリート)				延床面積 (㎡)	5,095.69	敷地面積 (㎡)	26,203.58	
施設の維持管理経費(千円)									
歳入					歳出				
内訳		H23	H24	H25	内訳		H23	H24	H25
①国・県支出金		0	0	0	①人件費(正規職員分)		3,252	3,599	3,882
②使用料等		7,636	7,763	7,297	②報酬・賃金・報償費		544	522	497
③その他		793	430	462	③燃料費		0	0	0
					④光熱水費		0	0	0
					⑤修繕料		1,863	1,359	2,042
					⑥手数料		32	174	333
					⑦委託料		0	0	0
					⑧使用料		0	0	0
					⑨負担金		1,696	1,569	1,587
合計		8,429	8,193	7,759	合計		7,387	7,223	8,341
備考		※人件費 住宅管理費一般人件費を入居戸数で按分 修繕料に工事費、消耗品費及び原材料費含む。負担金に補償補填、敷金還付金等含む							

施設の利用状況

全戸数	H23			H24			H25		
	利用者数		入居率	利用者数		入居率	利用者数		入居率
	入居者数	戸数		入居者数	戸数		入居者数	戸数	
128	250	123	96.1%	242	119	93.0%	235	116	90.6%
主な利用対象者							H23-25平均		
市営住宅入居者							利用者数		入居率
							入居者数	戸数	
							242	119.33	

コスト

項目	H23	H24	H25	H23-25平均	大町市の人口(4月1日)		
					H23	H24	H25
支出額(千円)	7,387	7,223	8,341	7,650			
利用者一人あたりのコスト(円)	29,548	29,847	35,494	31,630	30,556	30,184	29,709
市民一人あたりのコスト(円)	242	239	281	254			

大町市公共施設現況調査書



施設名	上一団地								
所在地	大町市常盤5876								
所管部	建設水道部								
所管課	建設課								
管理形態	直営								
設置目的	住宅に困窮する低所得者に対して低廉な家賃で賃貸することにより市民生活の安定と社会福祉の増進を図る。				施設の経過	昭和41年度 5棟20戸 昭和42年度 5棟20戸 昭和43年度 3棟10戸建設 平成17年度 火災焼失に伴い2戸除却			
関係条例	大町市営住宅条例				施設概要	市営住宅、集会所			
建築年 (主たる建物)	西暦	1966年	経過 年数	47	市職員の 配置(人)	正規	非常勤等	耐震補強 履歴	未実施
	和暦	昭和41年				0	0		
建物構造 (主たる建物)	CB造(補強コンクリートブロック)				延床面積 (㎡)	1,744.33	敷地面積 (㎡)	7,146.09	
施設の維持管理経費(千円)									
歳入					歳出				
内訳		H23	H24	H25	内訳		H23	H24	H25
①国・県支出金		0	0	0	①人件費(正規職員分)		1,190	1,361	1,506
②使用料等		2,059	2,052	1,948	②報酬・賃金・報償費		199	197	192
③その他		64	76	47	③燃料費		0	0	0
					④光熱水費		0	0	0
					⑤修繕料		598	294	565
					⑥手数料		226	236	9
					⑦委託料		0	0	0
					⑧使用料		18	18	18
					⑨負担金		527	543	532
合計		2,123	2,128	1,995	合計		2,758	2,649	2,822
備考		※人件費 住宅管理費一般人件費を入居戸数で按分 修繕料に工事費、消耗品費及び原材料費含む。負担金に補償補填、敷金還付金等含む							

施設の利用状況

全戸数	H23			H24			H25		
	利用者数		入居率	利用者数		入居率	利用者数		入居率
	入居者数	戸数		入居者数	戸数		入居者数	戸数	
48	83	45	93.8%	83	45	93.8%	83	45	93.8%
主な利用対象者							H23-25平均		
市営住宅入居者							利用者数		入居率
							入居者数	戸数	
							83	45	

コスト

項目	H23	H24	H25	H23-25平均	大町市の人口(4月1日)		
支出額(千円)	2,758	2,649	2,822	2,743	H23	H24	H25
利用者一人あたりのコスト(円)	33,229	31,916	34,000	33,048	30,556	30,184	29,709
市民一人あたりのコスト(円)	90	88	95	91			

大町市公共施設現況調査書



施設名	館の内団地								
所在地	大町市社5580								
所管部	建設水道部								
所管課	建設課								
管理形態	直営								
設置目的	住宅に困窮する低所得者に対して低廉な家賃で賃貸することにより市民生活の安定と社会福祉の増進を図る。				施設の経過	平成3年度 2棟8戸 平成4年度 1棟4戸 建設 平成13年度 排水処理方法変更(合併浄化槽→公共下水道)			
関係条例	大町市営住宅条例				施設概要	市営住宅			
建築年 (主たる建物)	西暦	1992年	経過 年数	22	市職員の 配置(人)	正規	非常勤等	耐震補強 履歴	不要
	和暦	平成4年				0	0		
建物構造 (主たる建物)	RC造				延床面積 (㎡)	887.2	敷地面積 (㎡)	2,284.26	
施設の維持管理経費(千円)									
歳入					歳出				
内訳		H23	H24	H25	内訳		H23	H24	H25
①国・県支出金		0	0	0	①人件費(正規職員分)		317	332	368
②使用料等		2,618	2,679	2,871	②報酬・賃金・報償費		53	48	47
③その他		125	77	257	③燃料費		0	0	0
					④光熱水費		0	0	0
					⑤修繕料		530	381	372
					⑥手数料		2	2	10
					⑦委託料		0	0	40
					⑧使用料		0	0	0
					⑨負担金		72	0	58
合計		2,743	2,756	3,128	合計		974	763	895
備考		※人件費 住宅管理費一般人件費を入居戸数で按分 修繕料に工事費、消耗品費及び原材料費含む。負担金に補償補填、敷金還付金等含む							

施設の利用状況

全戸数	H23			H24			H25		
	利用者数		入居率	利用者数		入居率	利用者数		入居率
	入居者数	戸数		入居者数	戸数		入居者数	戸数	
12	36	12	100.0%	33	11	91.7%	33	11	91.7%
主な利用対象者							H23-25平均		
市営住宅入居者							利用者数		入居率
							入居者数	戸数	
							34	11.33	

コスト

項目	H23	H24	H25	H23-25平均	大町市の人口(4月1日)		
					H23	H24	H25
支出額(千円)	974	763	895	877	30,556	30,184	29,709
利用者一人あたりのコスト(円)	27,056	23,121	27,121	25,766			
市民一人あたりのコスト(円)	32	25	30	29			

大町市公共施設現況調査



施設名	サンコーポラス大町								
所在地	大町市社4682-520								
所管部	建設水道部								
所管課	建設課								
管理形態	直営								
設置目的	勤労者に住宅を賃貸することにより、勤労者の生活及び就業の安定を図る。				施設の経過	平成10年7月4日 雇用促進事業団運用開始 平成23年10月1日 取得			
関係条例	大町市雇用促進住宅設置及び管理に関する条例				施設概要	雇用促進住宅、集会所、駐輪場、ガスボンベ庫、ごみ集積所			
建築年 (主たる建物)	西暦	1998年	経過 年数	15	市職員の 配置(人)	正規	非常勤等	耐震補強 履歴	不要
	和暦	平成10年				0	0		
建物構造 (主たる建物)	RC造				延床面積 (㎡)	5,463.42	敷地面積 (㎡)	10,526.83	
施設の維持管理経費(千円)									
歳入					歳出				
内訳	H23	H24	H25		内訳	H23	H24	H25	
①国・県支出金	32,714	0	0		①人件費(正規職員分)	1,271	1,270	1,439	
②使用料等	12,517	22,215	24,377		②報酬・賃金・報償費	212	184	184	
③その他	6,192	972	1,500		③燃料費	0	0	0	
					④光熱水費	181	355	396	
					⑤修繕料	177	1,715	1,697	
					⑥手数料	9	296	142	
					⑦委託料	0	0	278	
					⑧使用料	192	384	384	
					⑨負担金	84,995	739	285	
合計	51,423	23,187	25,877		合計	87,037	4,943	4,805	
備考	※人件費 住宅管理費一般人件費を入居戸数で按分 修繕料に工事費、消耗品費及び原材料費含む。負担金に補償補填、敷金還付金等含む								

施設の利用状況

全戸数	H23			H24			H25		
	利用者数		入居率	利用者数		入居率	利用者数		入居率
	入居者数	戸数		入居者数	戸数		入居者数	戸数	
80	115	48	60.0%	100	42	52.5%	103	43	53.8%
主な利用対象者							H23-25平均		
雇用促進住宅入居者							利用者数		入居率
							入居者数	戸数	
							106	44.33	

コスト

項目	H23	H24	H25	H23-25平均	大町市の人口(4月1日)		
					H23	H24	H25
支出額(千円)	87,037	4,943	4,805	32,262	30,556	30,184	29,709
利用者一人あたりのコスト(円)	756,843	49,430	46,650	284,308			
市民一人あたりのコスト(円)	2,848	164	162	1,058			

大町市公共施設現況調書



施設名	柿の木団地								
所在地	大町市常盤6942								
所管部	建設水道部								
所管課	建設課								
管理形態	直営								
設置目的	住宅に困窮する低所得者に対して低廉な家賃で賃貸することにより市民生活の安定と社会福祉の増進を図る。				施設の経過	昭和29年度 4戸(厚生住宅)、昭和32年度 13戸建設 平成7年度 募集停止 平成24年度 火災焼失により2戸除却 平成24、25年度 入居者移転 平成26年度 除却予定			
関係条例	大町市営住宅条例				施設概要	市営住宅			
建築年 (主たる建物)	西暦	1954年	経過 年数	59	市職員の 配置(人)	正規	非常勤等	耐震補強 履歴	未実施
	和暦	昭和29年				0	0		
建物構造 (主たる建物)	木造				延床面積 (㎡)	459.45	敷地面積 (㎡)	3,258.52	
施設の維持管理経費(千円)									
歳入					歳出				
内訳	H23	H24	H25		内訳	H23	H24	H25	
①国・県支出金	0	0	0		①人件費(正規職員分)	158	181	100	
②使用料等	53	47	0		②報酬・賃金・報償費	26	26	12	
③その他	0	0	0		③燃料費	0	0	0	
					④光熱水費	0	0	0	
					⑤修繕料	7	32	4	
					⑥手数料	1	1,346	0	
					⑦委託料	0	0	0	
					⑧使用料	0	0	0	
					⑨負担金	0	378	373	
合計	53	47	0		合計	192	1,963	489	
備考	平成24、25年度 入居者移転補償料支出 平成24年度 焼失建物片付け手数料支出								

※人件費 住宅管理費一般人件費を入居戸数で按分 修繕料に工事費、消耗品費及び原材料費含む。負担金に補償補填、敷金還付金等含む。

施設の利用状況

全戸数	H23			H24			H25		
	利用者数		入居率	利用者数		入居率	利用者数		入居率
	入居者数	戸数		入居者数	戸数		入居者数	戸数	
15	9	6	40.0%	9	6	40.0%	3	3	20.0%
主な利用対象者							H23-25平均		
市営住宅入居者							利用者数		入居率
							入居者数	戸数	
							7	5	

コスト

項目	H23	H24	H25	H23-25平均	大町市の人口(4月1日)		
					H23	H24	H25
支出額(千円)	192	1,963	489	881			
利用者一人あたりのコスト(円)	21,333	218,111	163,000	134,148	30,556	30,184	29,709
市民一人あたりのコスト(円)	6	65	16	29			

大町市公共施設現況調書



施設名	明野団地								
所在地	大町市八坂696								
所管部	建設水道部								
所管課	建設課								
管理形態	直営								
設置目的	住宅に困窮する低所得者に対して低廉な家賃で賃貸することにより市民生活の安定と社会福祉の増進を図る。				施設の経過	昭和59年度 10戸 昭和61年度 5戸 平成5年度 5戸 平成7年度 5戸 平成8年度 5戸 建設			
関係条例	大町市営住宅条例				施設概要	市営住宅			
建築年 (主たる建物)	西暦	1984年	経過 年数	29	市職員の 配置(人)	正規	非常勤等	耐震補強 履歴	不要
	和暦	昭和59年				0	0		
建物構造 (主たる建物)	木造				延床面積 (㎡)	2,597.35	敷地面積 (㎡)	36,347.38	
施設の維持管理経費(千円)									
歳入					歳出				
内訳	H23	H24	H25		内訳	H23	H24	H25	
①国・県支出金	0	0	0		①人件費(正規職員分)	793	877	1,004	
②使用料等	5,845	5,989	6,334		②報酬・賃金・報償費	132	127	128	
③その他	310	342	211		③燃料費	0	0	0	
					④光熱水費	0	0	0	
					⑤修繕料	1,707	1,265	1,484	
					⑥手数料	163	276	101	
					⑦委託料	0	0	0	
					⑧使用料	0	0	0	
					⑨負担金	92	120	39	
合計	6,155	6,331	6,545		合計	2,887	2,665	2,756	
備考	※人件費 住宅管理費一般人件費を入居戸数で按分 修繕料に工事費、消耗品費及び原材料費含む。負担金に補償補填、敷金還付金等含む								

施設の利用状況

全戸数	H23			H24			H25		
	利用者数		入居率	利用者数		入居率	利用者数		入居率
	入居者数	戸数		入居者数	戸数		入居者数	戸数	
30	92	30	100.0%	89	29	96.7%	92	30	100.0%
主な利用対象者							H23-25平均		
市営住宅入居者							利用者数		入居率
							入居者数	戸数	
							91	30	

コスト

項目	H23	H24	H25	H23-25平均	大町市の人口(4月1日)		
					H23	H24	H25
支出額(千円)	2,887	2,665	2,756	2,769	30,556	30,184	29,709
利用者一人あたりのコスト(円)	31,380	29,944	29,957	30,427			
市民一人あたりのコスト(円)	94	88	93	92			

大町市公共施設現況調書



施設名	矢久団地								
所在地	大町市美麻22441-1								
所管部	建設水道部								
所管課	建設課								
管理形態	直営								
設置目的	住宅に困窮する低所得者に対して低廉な家賃で賃貸することにより市民生活の安定と社会福祉の増進を図る。				施設の経過	昭和58年度 2棟3戸 建設			
関係条例	大町市営住宅条例				施設概要	市営住宅			
建築年 (主たる建物)	西暦	1983年	経過 年数	30	市職員の 配置(人)	正規	非常勤等	耐震補強 履歴	不要
	和暦	昭和58年				0	0		
建物構造 (主たる建物)	木造				延床面積 (㎡)	186.9	敷地面積 (㎡)	945	
施設の維持管理経費(千円)									
歳入					歳出				
内訳		H23	H24	H25	内訳		H23	H24	H25
①国・県支出金		0	0	0	①人件費(正規職員分)		52	90	100
②使用料等		478	438	515	②報酬・賃金・報償費		8	13	12
③その他		0	0	0	③燃料費		0	0	0
					④光熱水費		0	0	0
					⑤修繕料		130	3	4
					⑥手数料		0	0	0
					⑦委託料		0	0	0
					⑧使用料		0	0	0
					⑨負担金		0	0	0
合計		478	438	515	合計		190	106	116
備考		※人件費 住宅管理費一般人件費を入居戸数で按分 修繕料に工事費、消耗品費及び原材料費含む。負担金に補償補填、敷金還付金等含む							

施設の利用状況

全戸数	H23			H24			H25		
	利用者数		入居率	利用者数		入居率	利用者数		入居率
	入居者数	戸数		入居者数	戸数		入居者数	戸数	
3	4	2	66.7%	6	3	100.0%	6	3	100.0%
主な利用対象者							H23-25平均		
市営住宅入居者							利用者数		入居率
							入居者数	戸数	
							5	2.67	

コスト

項目	H23	H24	H25	H23-25平均	大町市の人口(4月1日)		
					H23	H24	H25
支出額(千円)	190	106	116	137	30,556	30,184	29,709
利用者一人あたりのコスト(円)	47,500	17,667	19,333	28,167			
市民一人あたりのコスト(円)	6	4	4	5			

大町市公共施設現況調書



施設名	西原団地								
所在地	大町市美麻15164								
所管部	建設水道部								
所管課	建設課								
管理形態	直営								
設置目的	住宅に困窮する低所得者に対して低廉な家賃で賃貸することにより市民生活の安定と社会福祉の増進を図る。				施設の経過	昭和51年度 3棟6戸 昭和52年度 2棟4戸 建設			
関係条例	大町市営住宅条例				施設概要	市営住宅			
建築年 (主たる建物)	西暦	1976年	経過 年数	37	市職員の 配置(人)	正規	非常勤等	耐震補強 履歴	未実施
	和暦	昭和51年				0	0		
建物構造 (主たる建物)	CB造(補強コンクリートブロック)				延床面積 (㎡)	656	敷地面積 (㎡)	4,822.65	
施設の維持管理経費(千円)									
歳入					歳出				
内訳	H23	H24	H25		内訳	H23	H24	H25	
①国・県支出金	0	0	0		①人件費(正規職員分)	238	241	301	
②使用料等	636	651	648		②報酬・賃金・報償費	39	35	38	
③その他	23	0	23		③燃料費	0	0	0	
					④光熱水費	0	0	0	
					⑤修繕料	86	29	133	
					⑥手数料	1	1	1	
					⑦委託料	0	0	0	
					⑧使用料	0	0	0	
					⑨負担金	0	0	0	
合計	659	651	671		合計	364	306	473	
備考	※人件費 住宅管理費一般人件費を入居戸数で按分 修繕料に工事費、消耗品費及び原材料費含む。負担金に補償補填、敷金還付金等含む								

施設の利用状況

全戸数	H23			H24			H25		
	利用者数		入居率	利用者数		入居率	利用者数		入居率
	入居者数	戸数		入居者数	戸数		入居者数	戸数	
10	26	9	90.0%	23	8	80.0%	26	9	90.0%
主な利用対象者							H23-25平均		
市営住宅入居者							利用者数		入居率
							入居者数	戸数	
							25	8.67	86.7%

コスト

項目	H23	H24	H25	H23-25平均	大町市の人口(4月1日)		
					H23	H24	H25
支出額(千円)	364	306	473	381	30,556	30,184	29,709
利用者一人あたりのコスト(円)	14,000	13,304	18,192	15,166			
市民一人あたりのコスト(円)	12	10	16	13			

大町市公共施設現況調書



施設名	中村団地								
所在地	大町市美麻1098								
所管部	建設水道部								
所管課	建設課								
管理形態	直営								
設置目的	住宅に困窮する低所得者に対して低廉な家賃で賃貸することにより市民生活の安定と社会福祉の増進を図る。				施設の経過	平成3年度 4戸 平成4年度 10戸 建設			
関係条例	大町市営住宅条例				施設概要	市営住宅			
建築年 (主たる建物)	西暦	1991年	経過 年数	22	市職員の 配置(人)	正規	非常勤等	耐震補強 履歴	不要
	和暦	平成3年				0	0		
建物構造 (主たる建物)	木造				延床面積 (㎡)	1,398.4	敷地面積 (㎡)	9,727.2	
施設の維持管理経費(千円)									
歳入					歳出				
内訳	H23	H24	H25		内訳	H23	H24	H25	
①国・県支出金	0	0	0		①人件費(正規職員分)	396	423	535	
②使用料等	3,294	3,169	2,975		②報酬・賃金・報償費	66	61	68	
③その他	69	96	138		③燃料費	0	0	0	
					④光熱水費	0	0	0	
					⑤修繕料	394	1,050	1,220	
					⑥手数料	2	13	53	
					⑦委託料	0	0	0	
					⑧使用料	0	0	0	
					⑨負担金	53	5	66	
合計	3,363	3,265	3,113		合計	911	1,552	1,942	
備考	※人件費 住宅管理費一般人件費を入居戸数で按分 修繕料に工事費、消耗品費及び原材料費含む。負担金に補償補填、敷金還付金等含む								

施設の利用状況

全戸数	H23			H24			H25		
	利用者数		入居率	利用者数		入居率	利用者数		入居率
	入居者数	戸数		入居者数	戸数		入居者数	戸数	
16	53	15	93.8%	49	14	87.5%	56	16	100.0%
主な利用対象者							H23-25平均		
市営住宅入居者							利用者数		入居率
							入居者数	戸数	
							53	15	

コスト

項目	H23	H24	H25	H23-25平均	大町市の人口(4月1日)		
					H23	H24	H25
支出額(千円)	911	1,552	1,942	1,468	30,556	30,184	29,709
利用者一人あたりのコスト(円)	17,189	31,673	34,679	27,847			
市民一人あたりのコスト(円)	30	51	65	49			

大町市公共施設現況調書



施設名	西平団地								
所在地	大町市美麻2599								
所管部	建設水道部								
所管課	建設課								
管理形態	直営								
設置目的	住宅に困窮する低所得者に対して低廉な家賃で賃貸することにより市民生活の安定と社会福祉の増進を図る。				施設の経過	昭和58年度 5戸 建設			
関係条例	大町市営住宅条例				施設概要	市営住宅			
建築年 (主たる建物)	西暦	1983年	経過 年数	30	市職員の 配置(人)	正規	非常勤等	耐震補強 履歴	不要
	和暦	昭和58年				0	0		
建物構造 (主たる建物)	木造				延床面積 (㎡)	316.5	敷地面積 (㎡)	2,365.13	
施設の維持管理経費(千円)									
歳入					歳出				
内訳	H23	H24	H25		内訳	H23	H24	H25	
①国・県支出金	0	0	0		①人件費(正規職員分)	105	120	133	
②使用料等	377	377	483		②報酬・賃金・報償費	17	17	17	
③その他	0	0	0		③燃料費	0	0	0	
					④光熱水費	0	0	0	
					⑤修繕料	5	34	27	
					⑥手数料	0	0	0	
					⑦委託料	0	0	0	
					⑧使用料	0	0	0	
					⑨負担金	0	0	0	
合計	377	377	483		合計	127	171	177	
備考	※人件費 住宅管理費一般人件費を入居戸数で按分 修繕料に工事費、消耗品費及び原材料費含む。負担金に補償補填、敷金還付金等含む								

施設の利用状況

全戸数	H23			H24			H25		
	利用者数		入居率	利用者数		入居率	利用者数		入居率
	入居者数	戸数		入居者数	戸数		入居者数	戸数	
5	14	4	80.0%	14	4	80.0%	14	4	80.0%
主な利用対象者							H23-25平均		
市営住宅入居者							利用者数		入居率
							入居者数	戸数	
							14	4	

コスト

項目	H23	H24	H25	H23-25平均	大町市の人口(4月1日)		
					H23	H24	H25
支出額(千円)	127	171	177	158	30,556	30,184	29,709
利用者一人あたりのコスト(円)	9,071	12,214	12,643	11,310			
市民一人あたりのコスト(円)	4	6	6	5			

大町市公共施設現況調書



施設名	花尾団地								
所在地	大町市美麻16688-1								
所管部	建設水道部								
所管課	建設課								
管理形態	直営								
設置目的	住宅に困窮する低所得者に対して低廉な家賃で賃貸することにより市民生活の安定と社会福祉の増進を図る。				施設の経過	平成5年度 2戸 建設			
関係条例	大町市営住宅条例				施設概要	市営住宅			
建築年 (主たる建物)	西暦	1993年	経過 年数	20	市職員の 配置(人)	正規	非常勤等	耐震補強 履歴	不要
	和暦	平成5年				0	0		
建物構造 (主たる建物)	木造				延床面積 (㎡)	178	敷地面積 (㎡)	1,097	
施設の維持管理経費(千円)									
歳入					歳出				
内訳		H23	H24	H25	内訳		H23	H24	H25
①国・県支出金		0	0	0	①人件費(正規職員分)		26	60	66
②使用料等		395	395	294	②報酬・賃金・報償費		4	8	8
③その他		0	0	0	③燃料費		0	0	0
					④光熱水費		0	0	0
					⑤修繕料		1	61	2
					⑥手数料		0	5	5
					⑦委託料		0	0	0
					⑧使用料		0	0	0
					⑨負担金		0	0	0
合計		395	395	294	合計		31	134	81
備考		※人件費 住宅管理費一般人件費を入居戸数で按分 修繕料に工事費、消耗品費及び原材料費含む。負担金に補償補填、敷金還付金等含む							

施設の利用状況

全戸数	H23			H24			H25		
	利用者数		入居率	利用者数		入居率	利用者数		入居率
	入居者数	戸数		入居者数	戸数		入居者数	戸数	
2	2	1	50.0%	4	2	100.0%	4	2	100.0%
主な利用対象者							H23-25平均		
市営住宅入居者							利用者数		入居率
							入居者数	戸数	
							3	1.67	

コスト

項目	H23	H24	H25	H23-25平均	大町市の人口(4月1日)		
					H23	H24	H25
支出額(千円)	31	134	81	82	30,556	30,184	29,709
利用者一人あたりのコスト(円)	15,500	33,500	20,250	23,083			
市民一人あたりのコスト(円)	1	4	3	3			

大町市公共施設現況調査書



施設名	本村団地								
所在地	大町市美麻28711-1の1								
所管部	建設水道部								
所管課	建設課								
管理形態	直営								
設置目的	住宅に困窮する低所得者に対して低廉な家賃で賃貸することにより市民生活の安定と社会福祉の増進を図る。				施設の経過	平成3年度 4戸(内2戸厚生住宅) 平成7年度 3戸 建設			
関係条例	大町市営住宅条例				施設概要	市営住宅			
建築年 (主たる建物)	西暦	1991年	経過 年数	22	市職員の 配置(人)	正規	非常勤等	耐震補強 履歴	不要
	和暦	平成3年				0	0		
建物構造 (主たる建物)	木造				延床面積 (㎡)	597.4	敷地面積 (㎡)	6,737.01	
施設の維持管理経費(千円)									
歳入					歳出				
内訳	H23	H24	H25		内訳	H23	H24	H25	
①国・県支出金	0	0	0		①人件費(正規職員分)	185	211	234	
②使用料等	1,977	1,977	1,790		②報酬・賃金・報償費	30	30	30	
③その他	0	0	0		③燃料費	0	0	0	
					④光熱水費	0	0	0	
					⑤修繕料	107	297	344	
					⑥手数料	36	11	11	
					⑦委託料	0	0	0	
					⑧使用料	0	0	0	
					⑨負担金	0	0	0	
合計	1,977	1,977	1,790		合計	358	549	619	
備考	※人件費 住宅管理費一般人件費を入居戸数で按分 修繕料に工事費、消耗品費及び原材料費含む。負担金に補償補填、敷金還付金等含む								

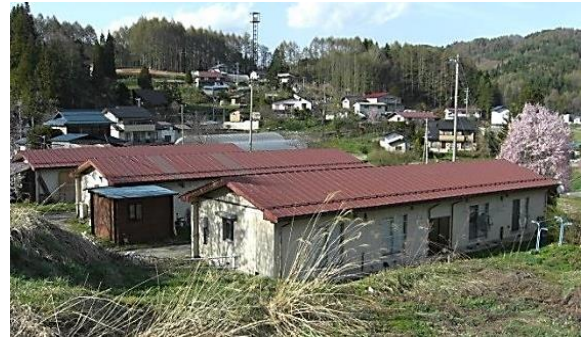
施設の利用状況

全戸数	H23			H24			H25		
	利用者数		入居率	利用者数		入居率	利用者数		入居率
	入居者数	戸数		入居者数	戸数		入居者数	戸数	
7	17	7	100.0%	17	7	100.0%	17	7	100.0%
主な利用対象者							H23-25平均		
市営住宅入居者							利用者数		入居率
							入居者数	戸数	
							17	7	

コスト

項目	H23	H24	H25	H23-25平均	大町市の人口(4月1日)		
					H23	H24	H25
支出額(千円)	358	549	619	509	30,556	30,184	29,709
利用者一人あたりのコスト(円)	21,059	32,294	36,412	29,922			
市民一人あたりのコスト(円)	12	18	21	17			

大町市公共施設現況調査



施設名	向山団地								
所在地	大町市美麻7725								
所管部	建設水道部								
所管課	建設課								
管理形態	直営								
設置目的	住宅に困窮する低所得者に対して低廉な家賃で賃貸することにより市民生活の安定と社会福祉の増進を図る。				施設の経過	昭和53年度 3棟6戸 昭和54年度 4戸 建設			
関係条例	大町市営住宅条例				施設概要	市営住宅			
建築年 (主たる建物)	西暦	1978年	経過 年数	35	市職員の 配置(人)	正規	非常勤等	耐震補強 履歴	未実施
	和暦	昭和53年				0	0		
建物構造 (主たる建物)	CB造(補強コンクリートブロック) 木造				延床面積 (㎡)	625.4	敷地面積 (㎡)	4,503.52	
施設の維持管理経費(千円)									
歳入					歳出				
内訳		H23	H24	H25	内訳		H23	H24	H25
①国・県支出金		0	0	0	①人件費(正規職員分)		264	302	334
②使用料等		719	804	901	②報酬・賃金・報償費		44	43	42
③その他		0	27	0	③燃料費		0	0	0
					④光熱水費		0	0	0
					⑤修繕料		44	276	13
					⑥手数料		1	2	200
					⑦委託料		0	0	0
					⑧使用料		0	0	0
					⑨負担金		0	27	0
合計		719	831	901	合計		353	650	589
備考		※人件費 住宅管理費一般人件費を入居戸数で按分 修繕料に工事費、消耗品費及び原材料費含む。負担金に補償補填、敷金還付金等含む							

施設の利用状況

全戸数	H23			H24			H25		
	利用者数		入居率	利用者数		入居率	利用者数		入居率
	入居者数	戸数		入居者数	戸数		入居者数	戸数	
10	24	10	100.0%	24	10	100.0%	24	10	100.0%
主な利用対象者							H23-25平均		
市営住宅入居者							利用者数		入居率
							入居者数	戸数	
							24	10	100.0%

コスト

項目	H23	H24	H25	H23-25平均	大町市の人口(4月1日)		
					H23	H24	H25
支出額(千円)	353	650	589	531	30,556	30,184	29,709
利用者一人あたりのコスト(円)	14,708	27,083	24,542	22,111			
市民一人あたりのコスト(円)	12	22	20	18			

大町市公共施設現況調書



施設名	定住促進住宅旭団地								
所在地	大町市美麻18888								
所管部									
所管課	美麻支所								
管理形態	直営								
設置目的	過疎地域への定住促進及び地域の活性化を図るため定住促進住宅を設置				施設の経過	平成12年建設			
関係条例	大町市定住促進住宅設置及び管理に関する条例				施設概要	定住促進住宅			
建築年 (主たる建物)	西暦	2000年	経過 年数	14	市職員の 配置(人)	正規	非常勤等	耐震補強 履歴	不要
	和暦	平成12年				0	0		
建物構造 (主たる建物)	RC造				延床面積 (㎡)	779	敷地面積 (㎡)	1,852	
施設の維持管理経費(千円)									
歳入					歳出				
内訳	H23	H24	H25		内訳	H23	H24	H25	
①国・県支出金	0	0	0		①人件費(正規職員分)	724	734	705	
②使用料等	2,870	3,115	3,195		②報酬・賃金・報償費	0	0	0	
③その他	105	147	0		③燃料費	0	0	0	
					④光熱水費	0	0	0	
					⑤修繕料	480	264	953	
					⑥手数料	16	168	4	
					⑦委託料	0	0	0	
					⑧使用料	0	0	0	
					⑨負担金	10	6	0	
合計	2,975	3,262	3,195		合計	1,230	1,172	1,662	
備考									

施設の利用状況

全戸数	H23			H24			H25		
	利用者数		入居率	利用者数		入居率	利用者数		入居率
	入居者数	戸数		入居者数	戸数		入居者数	戸数	
8	21	7	87.5%	23	8	100.0%	27	8	100.0%
主な利用対象者							H23-25平均		
入居者	利用者数		入居率	利用者数		入居率	利用者数		入居率
	入居者数	戸数		入居者数	戸数		入居者数	戸数	
	24	7.67		95.8%					

コスト

項目	H23	H24	H25	H23-25平均	大町市の人口(4月1日)		
					H23	H24	H25
支出額(千円)	1,230	1,172	1,662	1,355	30,556	30,184	29,709
利用者一人あたりのコスト(円)	58,571	50,957	61,556	57,028			
市民一人あたりのコスト(円)	40	39	56	45			

大町市公共施設現況調書



施設名	定住促進住宅川手住宅								
所在地	大町市美麻20939								
所管部									
所管課	美麻支所								
管理形態	直営								
設置目的	過疎地域への定住促進及び地域の活性化を図るため定住促進住宅を設置				施設の経過	昭和51年に集落再編事業により建設 昭和63年に所有者へ譲与 平成5年に所有者転出 平成15年に美麻村に寄付 平成17年に地域振興住宅供用開始 平成25年に定住促進住宅に名称変更			
関係条例	大町市定住促進住宅設置及び管理に関する条例				施設概要	定住促進住宅			
建築年 (主たる建物)	西暦	1976年	経過 年数	37	市職員の 配置(人)	正規	非常勤等	耐震補強 履歴	未実施
	和暦	昭和51年				0	0		
建物構造 (主たる建物)	木造2階建				延床面積 (㎡)	85.29	敷地面積 (㎡)	386.05	
施設の維持管理経費(千円)									
歳入					歳出				
内訳		H23	H24	H25	内訳		H23	H24	H25
①国・県支出金		0	0	0	①人件費(正規職員分)		724	734	705
②使用料等		120	120	120	②報酬・賃金・報償費		0	0	0
③その他		0	0	0	③燃料費		0	0	0
					④光熱水費		0	0	0
					⑤修繕料		0	0	0
					⑥手数料		0	0	0
					⑦委託料		0	0	0
					⑧使用料		0	0	0
					⑨負担金		0	0	0
合計		120	120	120	合計		724	734	705
備考									

施設の利用状況

全戸数	H23			H24			H25		
	利用者数		入居率	利用者数		入居率	利用者数		入居率
	入居者数	戸数		入居者数	戸数		入居者数	戸数	
1	2	1	100.0%	2	1	100.0%	2	1	100.0%
主な利用対象者							H23-25平均		
入居者							利用者数		入居率
							入居者数	戸数	
							2	1	100.0%

コスト

項目	H23	H24	H25	H23-25平均	大町市の人口(4月1日)		
支出額(千円)	724	734	705	721	H23	H24	H25
利用者一人あたりのコスト(円)	362,000	367,000	352,500	360,500	30,556	30,184	29,709
市民一人あたりのコスト(円)	24	24	24	24			

大町市公共施設現況調書



施設名	定住促進住宅桜台団地								
所在地	大町市美麻3363-11								
所管部									
所管課	美麻支所								
管理形態	直営								
設置目的	過疎地域への定住促進及び地域の活性化を図るため定住促進住宅を設置				施設の経過	平成25年建設 3棟			
関係条例	大町市定住促進住宅設置及び管理に関する条例				施設概要	定住促進住宅			
建築年 (主たる建物)	西暦	2013年	経過 年数	0	市職員の 配置(人)	正規	非常勤等	耐震補強 履歴	不要
	和暦	平成25年				0	0		
建物構造 (主たる建物)	木造				延床面積 (㎡)	281.49	敷地面積 (㎡)	1,609.85	
施設の維持管理経費(千円)									
歳入					歳出				
内訳	H23	H24	H25		内訳	H23	H24	H25	
①国・県支出金	0	0	0		①人件費(正規職員分)	724	734	705	
②使用料等	0	0	0		②報酬・賃金・報償費	0	0	15	
③その他	0	0	236		③燃料費	0	0	0	
					④光熱水費	0	0	61	
					⑤修繕料	0	0	0	
					⑥手数料	0	0	0	
					⑦委託料	0	0	0	
					⑧使用料	0	0	0	
					⑨負担金	0	0	63	
合計	0	0	236		合計	724	734	844	
備考									

施設の利用状況

全戸数	H23			H24			H25		
	利用者数		入居率	利用者数		入居率	利用者数		入居率
	入居者数	戸数		入居者数	戸数		入居者数	戸数	
3	-	-	-	-	-	-	11	3	100.0%
主な利用対象者							H23-25平均		
入居者 H26・1月から入居							利用者数		入居率
							入居者数	戸数	
							11	3	100.0%

コスト

項目	H23	H24	H25	H23-25平均	大町市の人口(4月1日)		
					H23	H24	H25
支出額(千円)	724	734	844	767	30,556	30,184	29,709
利用者一人あたりのコスト(円)	-	-	76,727	76,727			
市民一人あたりのコスト(円)	24	24	28	25			

大町市公共施設現況調書



施設名	定住促進住宅湯の海団地								
所在地	大町市美麻11715-1								
所管部									
所管課	美麻支所								
管理形態	直営								
設置目的	過疎地域への定住促進及び地域の活性化を図るため定住促進住宅を設置				施設の経過	昭和51年に教員住宅として建設 平成25年に定住促進住宅として2棟転換			
関係条例	大町市定住促進住宅設置及び管理に関する条例				施設概要	定住促進住宅			
建築年 (主たる建物)	西暦	1976年	経過 年数	38	市職員の 配置(人)	正規	非常勤等	耐震補強 履歴	未実施
	和暦	昭和51年				0	0		
建物構造 (主たる建物)	木造平屋建				延床面積 (㎡)	120	敷地面積 (㎡)	250	
施設の維持管理経費(千円)									
歳入					歳出				
内訳		H23	H24	H25	内訳		H23	H24	H25
①国・県支出金		0	0	0	①人件費(正規職員分)		724	734	705
②使用料等		0	0	0	②報酬・賃金・報償費		0	0	0
③その他		0	0	0	③燃料費		0	0	0
					④光熱水費		0	0	0
					⑤修繕料		0	0	0
					⑥手数料		0	0	0
					⑦委託料		0	0	0
					⑧使用料		0	0	0
					⑨負担金		0	0	0
合計		0	0	0	合計		724	734	705
備考									

施設の利用状況

全戸数	H23			H24			H25		
	利用者数		入居率	利用者数		入居率	利用者数		入居率
	入居者数	戸数		入居者数	戸数		入居者数	戸数	
2	-	-	-	-	-	-	-	-	-
主な利用対象者							H23-25平均		
入居者 H26から2戸入居							利用者数		入居率
							入居者数	戸数	
							-	-	-

コスト

項目	H23	H24	H25	H23-25平均	大町市の人口(4月1日)		
					H23	H24	H25
支出額(千円)	724	734	705	721			
利用者一人あたりのコスト(円)	-	-	-	-	30,556	30,184	29,709
市民一人あたりのコスト(円)	24	24	24	24			

大町市公共施設現況調書



施設名	定住促進住宅大門団地								
所在地	大町市八坂8474-13								
所管部									
所管課	八坂支所								
管理形態	直営								
設置目的	過疎地域への定住促進及び地域の活性化を図る				施設の経過	平成12年建設(1棟)、平成13年建設(1棟)			
関係条例	大町市定住促進住宅設置及び管理に関する条例及び同施行規則				施設概要	定住促進住宅			
建築年 (主たる建物)	西暦	2000年	経過 年数	14	市職員の 配置(人)	正規	非常勤等	耐震補強 履歴	不要
	和暦	平成12年				0	0		
建物構造 (主たる建物)	木造				延床面積 (㎡)	160	敷地面積 (㎡)	903.85	
施設の維持管理経費(千円)									
歳入					歳出				
内訳		H23	H24	H25	内訳		H23	H24	H25
①国・県支出金		0	0	0	①人件費(正規職員分)		724	734	705
②使用料等		864	864	864	②報酬・賃金・報償費		0	0	0
③その他		0	0	0	③燃料費		0	0	0
					④光熱水費		0	0	0
					⑤修繕料		0	0	0
					⑥手数料		0	0	0
					⑦委託料		0	0	0
					⑧使用料		0	0	0
					⑨負担金		0	0	0
合計		864	864	864	合計		724	734	705
備考									

施設の利用状況

全戸数	H23			H24			H25		
	利用者数		入居率	利用者数		入居率	利用者数		入居率
	入居者数	戸数		入居者数	戸数		入居者数	戸数	
2	10	2	100.0%	10	2	100.0%	10	2	100.0%
主な利用対象者							H23-25平均		
イターン者等							利用者数		入居率
							入居者数	戸数	
							10	2	100.0%

コスト

項目	H23	H24	H25	H23-25平均	大町市の人口(4月1日)		
					H23	H24	H25
支出額(千円)	724	734	705	721	30,556	30,184	29,709
利用者一人あたりのコスト(円)	72,400	73,400	70,500	72,100			
市民一人あたりのコスト(円)	24	24	24	24			

大町市公共施設現況調査



施設名	定住促進住宅野平団地								
所在地	大町市八坂14850-100								
所管部									
所管課	八坂支所								
管理形態	直営								
設置目的	過疎地域への定住促進及び地域の活性化を図る				施設の経過	平成10年建設(2棟)、平成12年建設(2棟)、平成13年建設(2棟)、平成14年建設(2棟)			
関係条例	大町市定住促進住宅設置及び管理に関する条例及び同施行規則				施設概要	定住促進住宅			
建築年 (主たる建物)	西暦	1998年	経過 年数	16	市職員の 配置(人)	正規	非常勤等	耐震補強 履歴	不要
	和暦	平成10年				0	0		
建物構造 (主たる建物)	木造				延床面積 (㎡)	594	敷地面積 (㎡)	4,018.13	
施設の維持管理経費(千円)									
歳入					歳出				
内訳		H23	H24	H25	内訳		H23	H24	H25
①国・県支出金		0	0	0	①人件費(正規職員分)		724	734	705
②使用料等		2,904	2,904	2,904	②報酬・賃金・報償費		0	0	0
③その他		0	0	0	③燃料費		0	0	0
					④光熱水費		0	0	0
					⑤修繕料		0	0	0
					⑥手数料		0	0	0
					⑦委託料		0	0	0
					⑧使用料		0	0	0
					⑨負担金		0	0	0
合計		2,904	2,904	2,904	合計		724	734	705
備考									

施設の利用状況

全戸数	H23			H24			H25		
	利用者数		入居率	利用者数		入居率	利用者数		入居率
	入居者数	戸数		入居者数	戸数		入居者数	戸数	
8	24	7	87.5%	24	7	87.5%	27	8	100.0%
主な利用対象者							H23-25平均		
イターン者等							利用者数		入居率
							入居者数	戸数	
							25	7.33	91.7%

コスト

項目	H23	H24	H25	H23-25平均	大町市の人口(4月1日)		
					H23	H24	H25
支出額(千円)	724	734	705	721	30,556	30,184	29,709
利用者一人あたりのコスト(円)	30,167	30,583	26,111	28,954			
市民一人あたりのコスト(円)	24	24	24	24			

大町市公共施設現況調書



施設名	定住促進住宅明野団地								
所在地	大町市八坂704-3								
所管部									
所管課	八坂支所								
管理形態	直営								
設置目的	過疎地域への定住促進及び地域の活性化を図る				施設の経過	平成10年建設(2棟)、平成12年建設(1棟)			
関係条例	大町市定住促進住宅設置及び管理に関する条例及び同施行規則				施設概要	定住促進住宅			
建築年 (主たる建物)	西暦	1998年	経過 年数	16	市職員の 配置(人)	正規	非常勤等	耐震補強 履歴	不要
	和暦	平成10年				0	0		
建物構造 (主たる建物)	木造2棟、RC1棟				延床面積 (㎡)	338	敷地面積 (㎡)	1,963	
施設の維持管理経費(千円)									
歳入					歳出				
内訳	H23	H24	H25	内訳	H23	H24	H25		
①国・県支出金	0	0	0	①人件費(正規職員分)	724	734	705		
②使用料等	1,488	1,488	1,488	②報酬・賃金・報償費	0	0	0		
③その他	0	0	0	③燃料費	0	0	0		
				④光熱水費	0	0	0		
				⑤修繕料	0	0	0		
				⑥手数料	0	0	0		
				⑦委託料	0	0	0		
				⑧使用料	0	0	0		
				⑨負担金	0	0	0		
合計	1,488	1,488	1,488	合計	724	734	705		
備考									

施設の利用状況

全戸数	H23			H24			H25		
	利用者数		入居率	利用者数		入居率	利用者数		入居率
	入居者数	戸数		入居者数	戸数		入居者数	戸数	
6	16	5	83.3%	16	4	66.7%	17	4	66.7%
主な利用対象者							H23-25平均		
イターン者等	利用者数		入居率			入居率			
	入居者数	戸数		入居者数	戸数		入居者数	戸数	
	16	4.33		4.33		72.2%			

コスト

項目	H23	H24	H25	H23-25平均	大町市の人口(4月1日)		
					H23	H24	H25
支出額(千円)	724	734	705	721	30,556	30,184	29,709
利用者一人あたりのコスト(円)	45,250	45,875	41,471	44,199			
市民一人あたりのコスト(円)	24	24	24	24			

大町市公共施設現況調書



施設名	大町公園								
所在地	大町市大町8056-1								
所管部	建設水道部								
所管課	建設課								
管理形態	直営								
設置目的	大町公園利用者				施設の経過	公衆トイレ H9.10.31 商工観光課(現観光課)より所管替え(H3.7建設) 四阿 H13.10建設			
関係条例	大町市都市公園条例				施設概要	公衆便所(50.41㎡)、四阿(24.0㎡)			
建築年 (主たる建物)	西暦	1993年	経過 年数	21	市職員の 配置(人)	正規	非常勤等	耐震補強 履歴	不要
	和暦	平成5年				0	0		
建物構造 (主たる建物)	コンクリートブロック造				延床面積 (㎡)	74.41	敷地面積 (㎡)	28,259	
施設の維持管理経費(千円)									
歳入					歳出				
内訳	H23	H24	H25		内訳	H23	H24	H25	
①国・県支出金	0	0	0		①人件費(正規職員分)	724	734	705	
②使用料等	0	0	0		②報酬・賃金・報償費	0	0	0	
③その他	0	0	0		③燃料費	0	0	0	
					④光熱水費	263	308	312	
					⑤修繕料	28	0	0	
					⑥手数料	0	0	0	
					⑦委託料	0	0	0	
					⑧使用料	0	0	0	
					⑨負担金	0	0	0	
合計	0	0	0		合計	1,015	1,042	1,017	
備考									

施設の利用状況

項目	H23			H24			H25		
	利用者数		開館日数	利用者数		開館日数	利用者数		開館日数
	年合計	一日当り		年合計	一日当り		年合計	一日当り	
	600	1.6	365	450	1.2	366	400	1.1	365
主な利用対象者							H23-25平均		
大町公園、山岳博物館、長野県山岳総合センター等利用者							利用者数		開館日数
							年合計	一日当り	
							483	1.3	

コスト

項目	H23	H24	H25	H23-25平均	大町市の人口(4月1日)		
					H23	H24	H25
支出額(千円)	1,015	1,042	1,017	1,025	30,556	30,184	29,709
利用者一人あたりのコスト(円)	1,692	2,316	2,543	2,183			
市民一人あたりのコスト(円)	33	35	34	34			

大町市公共施設現況調査



施設名	西公園								
所在地	大町市大町4687								
所管部	建設水道部								
所管課	建設課								
管理形態	業務委託								
設置目的	昭和47年3月31日旧大町第二中学校が統合中学になり、跡地の適正利用や市民からの強い要望もあり、都市計画公園として新設。 公園利用者のため、四阿やトイレ等を建設。				施設の経過	平成13年、公園遊具付近のトイレが老朽化や水洗ではなかったため、現在の場所に新設。翌年、体育館東側改築。四阿は、平成17年建替え			
関係条例	大町市都市公園条例				施設概要	公衆便所2棟、四阿2棟			
建築年 (主たる建物)	西暦	2001年	経過 年数	13	市職員の 配置(人)	正規	非常勤等	耐震補強 履歴	不要
	和暦	平成13年				0	0		
建物構造 (主たる建物)	RC造				延床面積 (㎡)	62.49	敷地面積 (㎡)	31,369	
施設の維持管理経費(千円)									
歳入					歳出				
内訳	H23	H24	H25		内訳	H23	H24	H25	
①国・県支出金	0	0	0		①人件費(正規職員分)	724	734	705	
②使用料等	0	0	0		②報酬・賃金・報償費	0	0	0	
③その他	0	0	0		③燃料費	0	0	0	
					④光熱水費	390	464	470	
					⑤修繕料	0	200	0	
					⑥手数料	0	0	0	
					⑦委託料	2,205	2,153	2,030	
					⑧使用料	0	0	0	
					⑨負担金	0	0	0	
合計	0	0	0		合計	3,319	3,551	3,205	
備考	⑦委託料は、各公園の清掃費(都市公園6箇所、その他の公園6箇所含む総額を入力してあります。)								

主な利用対象者

西公園、図書館、体育館、グラウンド等利用者

コスト

項目	H23	H24	H25	H23-25平均	大町市の人口(4月1日)		
支出額(千円)	3,319	3,551	3,205	3,358	H23	H24	H25
利用者一人あたりのコスト(円)	-	-	-	-	30,556	30,184	29,709
市民一人あたりのコスト(円)	109	118	108	111			

大町市公共施設現況調書



施設名	文化公園								
所在地	大町市大町1800-3								
所管部	建設水道部								
所管課	建設課								
管理形態	業務委託								
設置目的	市民から規模の大きな公園整備の要望により、関西電力(株)より譲り受けた土地を活用し文化公園を整備。				施設の経過	昭和62年都市計画決定。 平成3年開設。			
関係条例	大町市都市公園条例				施設概要	公衆便所、四阿			
建築年 (主たる建物)	西暦	1988年	経過 年数	26	市職員の 配置(人)	正規	非常勤等	耐震補強 履歴	不要
	和暦	昭和63年				0	0		
建物構造 (主たる建物)	コンクリートブロック造				延床面積 (㎡)	66.41	敷地面積 (㎡)	31,663.84	
施設の維持管理経費(千円)									
歳入					歳出				
内訳	H23	H24	H25		内訳	H23	H24	H25	
①国・県支出金	0	0	0		①人件費(正規職員分)	724	734	705	
②使用料等	0	0	0		②報酬・賃金・報償費	0	0	0	
③その他	0	0	0		③燃料費	0	0	0	
					④光熱水費	119	157	225	
					⑤修繕料	45	0	0	
					⑥手数料	0	0	0	
					⑦委託料	0	0	0	
					⑧使用料	0	0	0	
					⑨負担金	0	0	0	
合計	0	0	0		合計	888	891	930	
備考									

主な利用対象者

文化公園利用者

コスト

項目	H23	H24	H25	H23-25平均	大町市の人口(4月1日)		
					H23	H24	H25
支出額(千円)	888	891	930	903			
利用者一人あたりのコスト(円)	-	-	-	-	30,556	30,184	29,709
市民一人あたりのコスト(円)	29	30	31	30			

大町市公共施設現況調査書



施設名	やしろ公園								
所在地	大町市社8200								
所管部	建設水道部								
所管課	建設課								
管理形態	業務委託								
設置目的	大町市浄水センター(下水道処理場)建設にあたり周辺整備構想が立案され、その一環として隣接した場所に近隣住民や市民の憩いの場所として利用できるやしろ公園を整備。				施設の経過	平成3年都市計画決定。 平成8年開設。			
関係条例	大町市都市公園条例				施設概要	公衆便所、四阿			
建築年 (主たる建物)	西暦	1996年	経過 年数	18	市職員の 配置(人)	正規	非常勤等	耐震補強 履歴	不要
	和暦	平成8年				0	0		
建物構造 (主たる建物)	コンクリートブロック造				延床面積 (㎡)	74.25	敷地面積 (㎡)	17,631.5	
施設の維持管理経費(千円)									
歳入					歳出				
内訳	H23	H24	H25		内訳	H23	H24	H25	
①国・県支出金	0	0	0		①人件費(正規職員分)	724	734	705	
②使用料等	0	0	0		②報酬・賃金・報償費	0	0	0	
③その他	0	0	0		③燃料費	0	0	0	
					④光熱水費	72	75	53	
					⑤修繕料	0	0	0	
					⑥手数料	0	0	0	
					⑦委託料	0	0	0	
					⑧使用料	0	0	0	
					⑨負担金	0	0	0	
合計	0	0	0		合計	796	809	758	
備考									

主な利用対象者

文化公園、グラウンド利用者
不特定多数の市民及び近隣住民

コスト

項目	H23	H24	H25	H23-25平均	大町市の人口(4月1日)		
					H23	H24	H25
支出額(千円)	796	809	758	788			
利用者一人あたりのコスト(円)	-	-	-	-	30,556	30,184	29,709
市民一人あたりのコスト(円)	26	27	26	26			

大町市公共施設現況調書



施設名	高瀬渓谷緑地公園								
所在地	大町市平2112								
所管部	建設水道部								
所管課	建設課								
管理形態	業務委託								
設置目的	市民の自然志向が高まっていく中で、高瀬川大町ダム完成を契機にダム周辺の整備と合わせ緑地を設置し、花木園、自由広場、展望台などをつくり、市民の憩いの場として開放。				施設の経過	昭和61年3月24日 大町ダム工事事務所長より大町市へ引き渡し			
関係条例	大町市都市公園条例				施設概要	案内所、四阿、公衆便所2棟			
建築年 (主たる建物)	西暦	1984年	経過 年数	30	市職員の 配置(人)	正規	非常勤等	耐震補強 履歴	不要
	和暦	昭和59年				0	0		
建物構造 (主たる建物)	木造				延床面積 (㎡)	126.52	敷地面積 (㎡)	38,737.92	
施設の維持管理経費(千円)									
歳入					歳出				
内訳	H23	H24	H25		内訳	H23	H24	H25	
①国・県支出金	0	0	0		①人件費(正規職員分)	724	734	705	
②使用料等	0	0	0		②報酬・賃金・報償費	0	0	0	
③その他	0	0	0		③燃料費	0	0	0	
					④光熱水費	7	9	10	
					⑤修繕料	57	0	0	
					⑥手数料	0	63	0	
					⑦委託料	0	0	0	
					⑧使用料	0	0	0	
					⑨負担金	0	0	0	
合計	0	0	0		合計	788	806	715	
備考									

主な利用対象者

高瀬渓谷緑地公園、大町ダム観光等利用者

コスト

項目	H23	H24	H25	H23-25平均	大町市の人口(4月1日)		
					H23	H24	H25
支出額(千円)	788	806	715	770			
利用者一人あたりのコスト(円)	-	-	-	-	30,556	30,184	29,709
市民一人あたりのコスト(円)	26	27	24	26			

大町市公共施設現況調書



施設名	上原公衆便所								
所在地	大町市平2010-84								
所管部	産業観光部								
所管課	農林水産課								
管理形態	業務委託								
設置目的	上原温水路利用者のため				施設の経過	平成13年度に県営事業で整備され、その後市に移管され現在に至っている。(平成14年7月～)			
関係条例	なし				施設概要	公衆便所			
建築年 (主たる建物)	西暦	2002年	経過 年数	11	市職員の 配置(人)	正規	非常勤等	耐震補強 履歴	不要
	和暦	平成14年				0	0		
建物構造 (主たる建物)	RC造				延床面積 (㎡)	42.33	敷地面積 (㎡)	50	
施設の維持管理経費(千円)									
歳入					歳出				
内訳	H23	H24	H25		内訳	H23	H24	H25	
①国・県支出金	0	0	0		①人件費(正規職員分)	724	734	705	
②使用料等	0	0	0		②報酬・賃金・報償費	0	0	0	
③その他	0	0	0		③燃料費	0	0	0	
					④光熱水費	18	21	17	
					⑤修繕料	0	0	0	
					⑥手数料	0	0	0	
					⑦委託料	78	77	77	
					⑧使用料	0	0	0	
					⑨負担金	0	0	0	
合計	0	0	0		合計	820	832	799	
備考									

施設の利用状況

項目	H23			H24			H25		
	利用者数		開館日数	利用者数		開館日数	利用者数		開館日数
	年合計	一日当り		年合計	一日当り		年合計	一日当り	
トイレ	500	2.1	240	500	2.1	240	500	2.1	240
主な利用対象者							H23-25平均		
上原温水路利用者、イベント開催時参加者							利用者数		開館日数
							年合計	一日当り	
							500	2.1	240

コスト

項目	H23	H24	H25	H23-25平均	大町市の人口(4月1日)		
					H23	H24	H25
支出額(千円)	820	832	799	817	30,556	30,184	29,709
利用者一人あたりのコスト(円)	1,640	1,664	1,598	1,634			
市民一人あたりのコスト(円)	27	28	27	27			