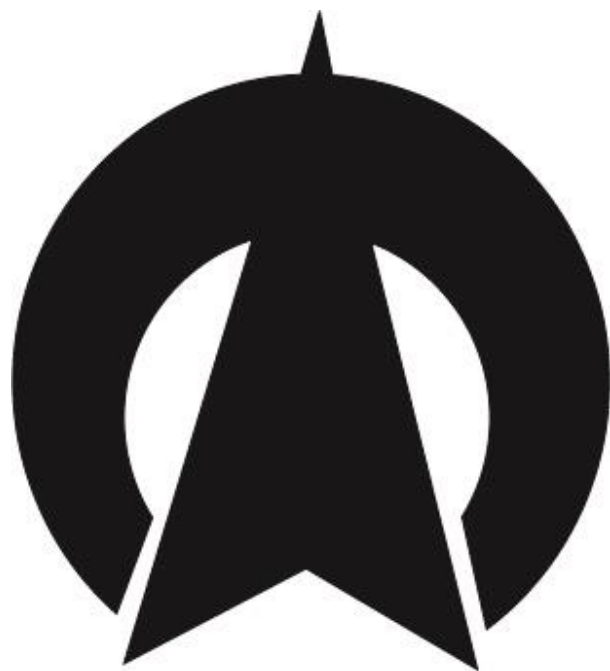


令和4年度

市 税 概 要



大 町 市

目 次

1. 市 の 概 要	
(1) 地 勢	1
(2) 市の位置	2
(3) 市の面積	2
(4) 人口と世帯の推移	2
(5) 令和4年度一般会計当初予算	3
(6) 令和3年度一般会計決算額	5
(7) 市の行政組織機構図	7
2. 市 税 総 括	
(1) 税務課の組織及び事務分掌	1 0
(2) 令和4年度市税の当初予算及び対前年度比較	1 1
(3) 市税の年度別、税目別決算額の推移	1 2
(4) 市税の徴収に要する経費決算額の推移	1 4
(5) 市税の一般会計歳入決算額に占める割合	1 6
(6) 市税のうち個人市民税、固定資産税負担額の推移	1 6
3. 市 民 税	
(1) 個人市民税課税額の推移	1 7
(2) 個人市民税納税義務者の推移	1 7
(3) 個人市民税納税義務者一人当たり税額の推移	1 7
(4) 個人市民税所得者別課税額の推移	1 8
(5) 個人市民税所得者別納税義務者の推移	1 8
(6) 個人市民税所得者別総所得金額の推移	1 8
(7) 令和4年度個人市民税納税義務者・課税額構成図	2 0
(8) 令和4年度個人市民税所得別納税義務者・課税額構成図	2 1
(9) 令和4年度個人市民税課税標準段階別納税義務者数 及び総所得金額調べ	2 2
(10) 法人市民税調定額の推移	2 4
(11) 法人市民税納税義務者数の推移	2 4

4. 固定資産税・都市計画税	
(1) 固定資産税納税義務者の推移	2 5
(2) 固定資産税調定額の推移	2 5
(3) 土地面積・評価額の推移	2 6
(4) 令和4年度土地地目別構成図	2 8
(5) 令和4年度土地に関する概要調書	2 9
(6) 令和4年度家屋に関する概要調書	3 1
(7) 令和4年度家屋の構造、種類別構成比	3 2
(8) 令和4年度償却資産に関する調	3 3
(9) 国有資産等所在市町村交付金及び納付金の推移	3 5
(10) 都市計画税納税義務者、調定額の推移	3 5
5. 諸 税	
(1) 軽自動車の課税台数及び調定額の推移（30年度まで）	3 6
(2) 軽自動車の課税台数及び調定額の推移（元年度以降）	3 8
(3) 市たばこ税調定額の推移	4 0
(4) 入湯税調定額の推移	4 0
(5) 特別土地保有税調定額の推移	4 0
6. 収 納	
(1) 督促状発行状況	4 1
(2) 督促手数料・延滞金の収納状況	4 1
(3) 令和3年度納入方法別収納率の状況	4 2
(4) 不納欠損処分の状況	4 2
(5) 令和3年度財産の差押状況	4 3
7. 参 考	
(1) 税務関係証明書等に関する調	4 4
(2) 市税の税率の変遷	4 5

1. 市の概要

(1) 地勢



(2) 市の位置 長野県大町市大町3887番地
 東経 137° 51′ 03″
 北緯 36° 30′ 10″
 海拔 726m

(3) 市の面積 565.15 k m²
 (東西 34.3 k m 南北 36.3 k m)

(4) 人口と世帯の推移

(各年10月1日現在)

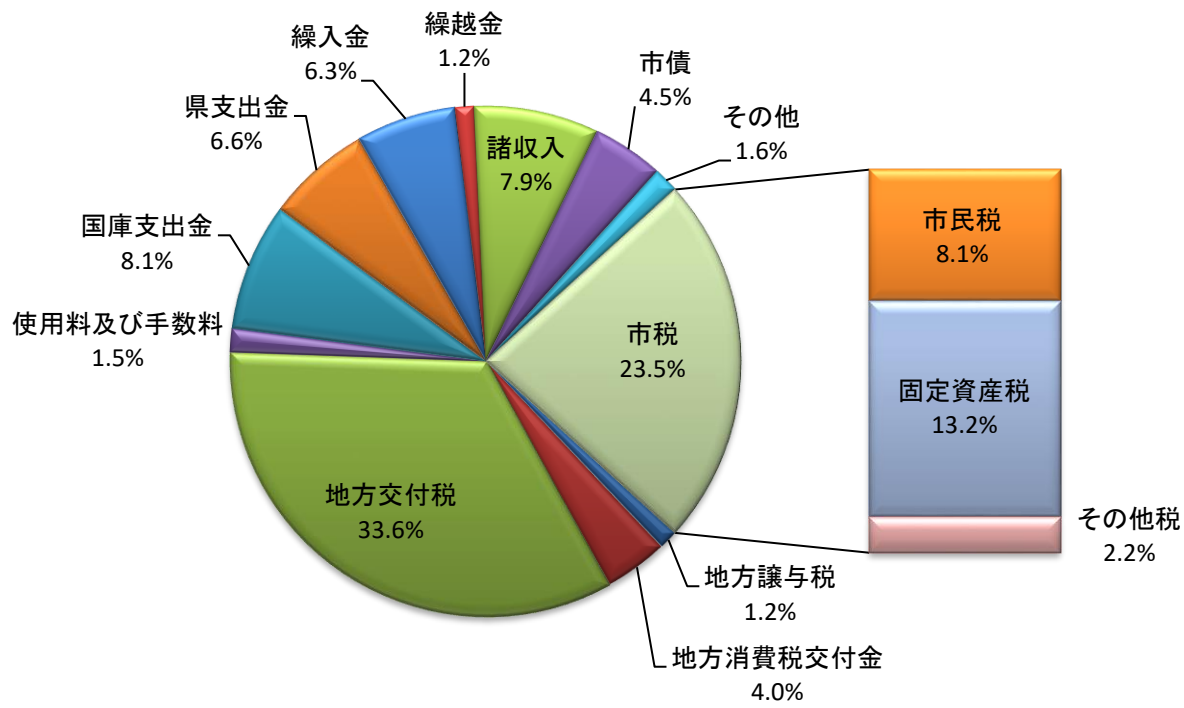
区分 年	世帯数	人 口			一世帯 当たり 人 員
		男	女	計	
15	10,558	14,841	15,652	30,493	2.9
16	10,596	14,678	15,520	30,198	2.8
17	10,970	14,668	15,656	30,324	2.8
18	11,812	15,574	16,653	32,227	2.7
19	11,871	15,409	16,451	31,860	2.7
20	11,909	15,225	16,263	31,488	2.6
21	11,936	15,043	16,091	31,134	2.6
22	11,966	14,870	15,867	30,737	2.6
23	12,007	14,737	15,719	30,456	2.5
24	11,820	14,535	15,486	30,021	2.5
25	11,790	14,347	15,259	29,606	2.5
26	11,825	14,204	15,124	29,328	2.5
27	11,828	14,033	14,929	28,962	2.4
28	11,844	13,861	14,656	28,517	2.4
29	11,871	13,691	14,433	28,124	2.4
30	11,910	13,478	14,263	27,741	2.3
元	11,893	13,289	14,067	27,356	2.3
2	11,899	13,086	13,813	26,899	2.3
3	11,900	12,886	13,611	26,497	2.2
4	11,964	12,732	13,417	26,149	2.2

(5) 令和4年度一般会計当初予算

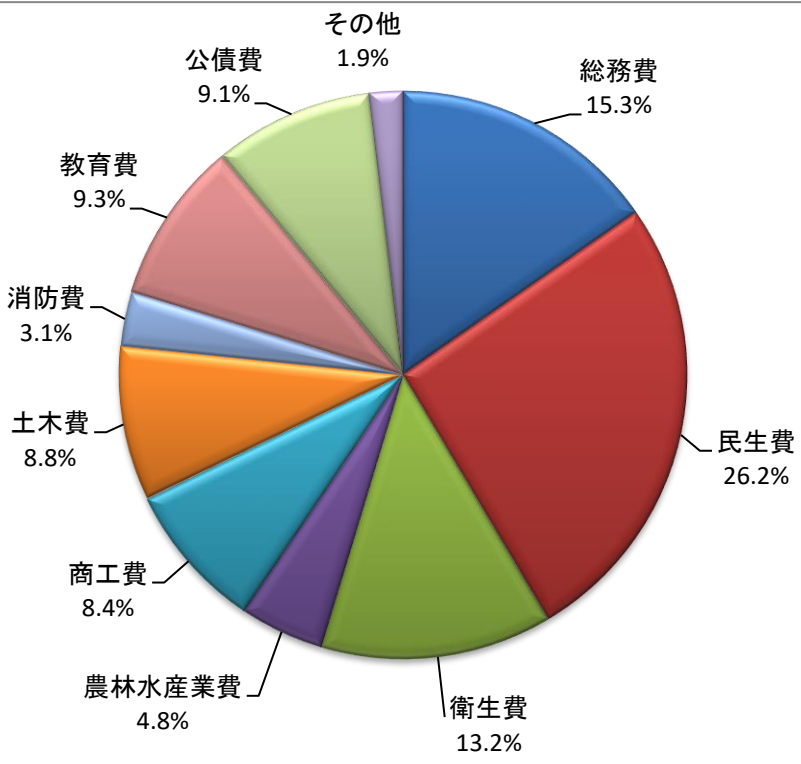
(単位：千円)

歳 入			歳 出		
科 目	予 算 額	構 成 比	科 目	予 算 額	構 成 比
1 市 税	4,075,614	23.5	1 議 会 費	148,412	0.9
2 地 方 譲 与 税	212,827	1.2	2 総 務 費	2,648,654	15.3
3 利 子 割 交 付 金	1,500	0.0	3 民 生 費	4,545,527	26.2
4 配 当 割 交 付 金	11,000	0.1	4 衛 生 費	2,288,397	13.2
5 株 式 等 譲 渡 所 得 割 交 付 金	8,000	0.0	5 労 働 費	139,820	0.8
6 法 人 事 業 税 交 付 金	43,000	0.2	6 農 林 水 産 業 費	831,192	4.8
7 地 方 消 費 税 交 付 金	690,000	4.0	7 商 工 費	1,452,496	8.4
8 ゴルフ場利用税交付金	1,500	0.0	8 土 木 費	1,515,834	8.8
9 環 境 性 能 割 交 付 金	15,000	0.1	9 消 防 費	529,665	3.1
10 地 方 特 例 交 付 金	20,200	0.1	10 教 育 費	1,609,378	9.3
11 地 方 交 付 税	5,825,000	33.6	11 災 害 復 旧 費	1	0.0
12 交 通 安 全 対 策 特 別 交 付 金	3,470	0.0	12 公 債 費	1,580,624	9.1
13 分 担 金 及 び 負 担 金	62,631	0.4	13 予 備 費	30,000	0.2
14 使 用 料 及 び 手 数 料	268,431	1.5			
15 国 庫 支 出 金	1,395,049	8.1			
16 県 支 出 金	1,151,346	6.6			
17 財 産 収 入	13,890	0.1			
18 寄 付 金	100,001	0.6			
19 繰 入 金	1,083,000	6.3			
20 繰 越 金	200,000	1.2			
21 諸 収 入	1,365,126	7.9			
22 市 債	773,415	4.5			
歳 入 合 計	17,320,000	100.0	歳 出 合 計	17,320,000	100.0

令和4年度一般会計当初予算



歳入 17,320,000千円



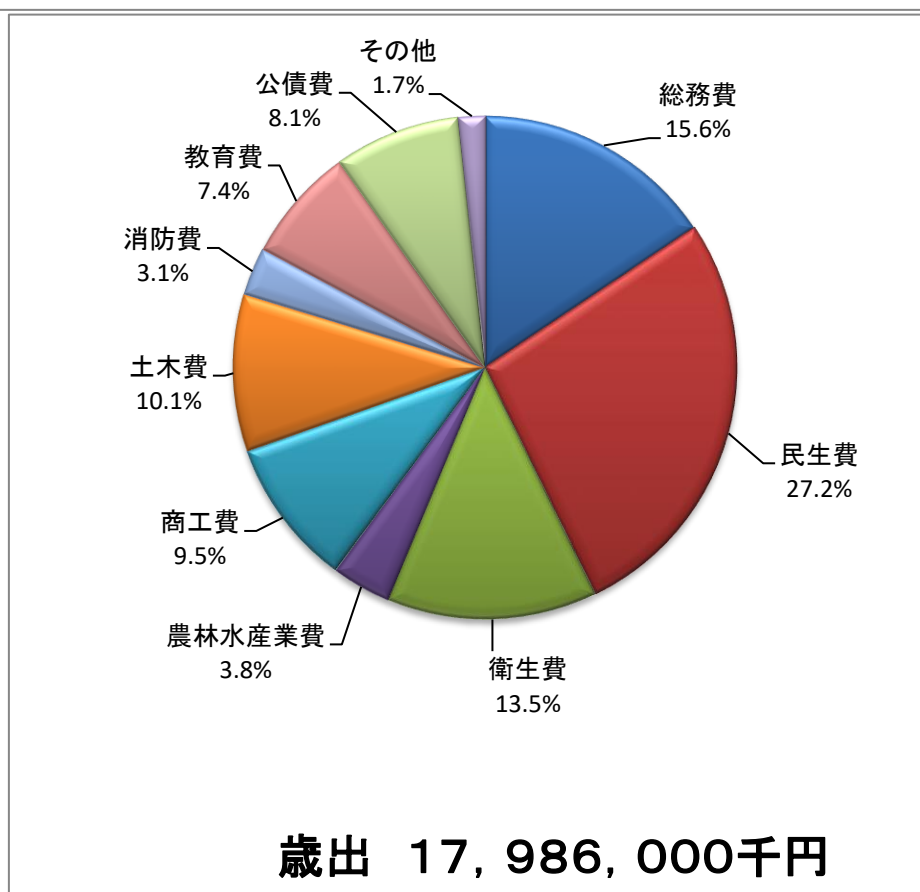
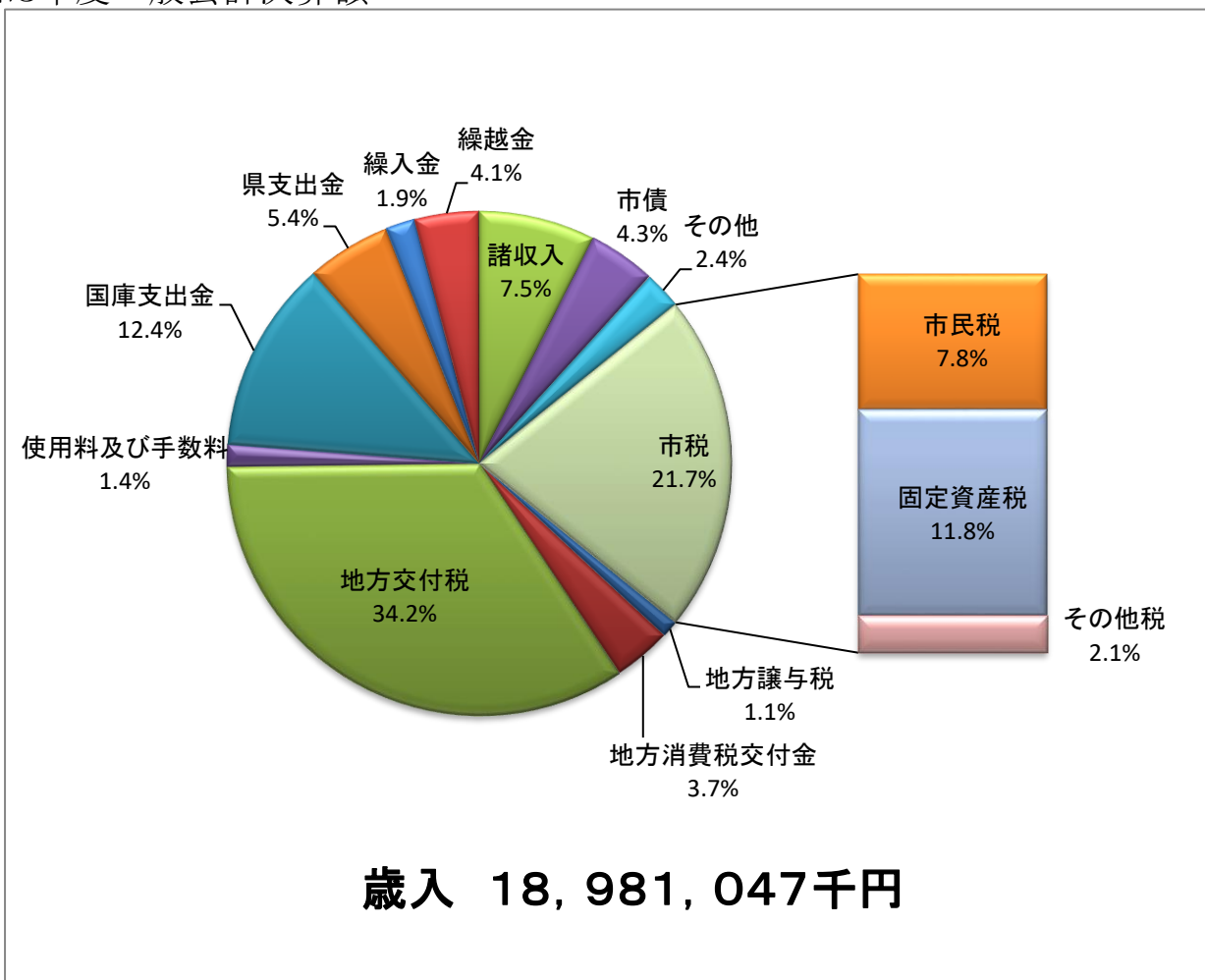
歳出 17,320,000千円

(6) 令和3年度一般会計決算額

(単位：千円)

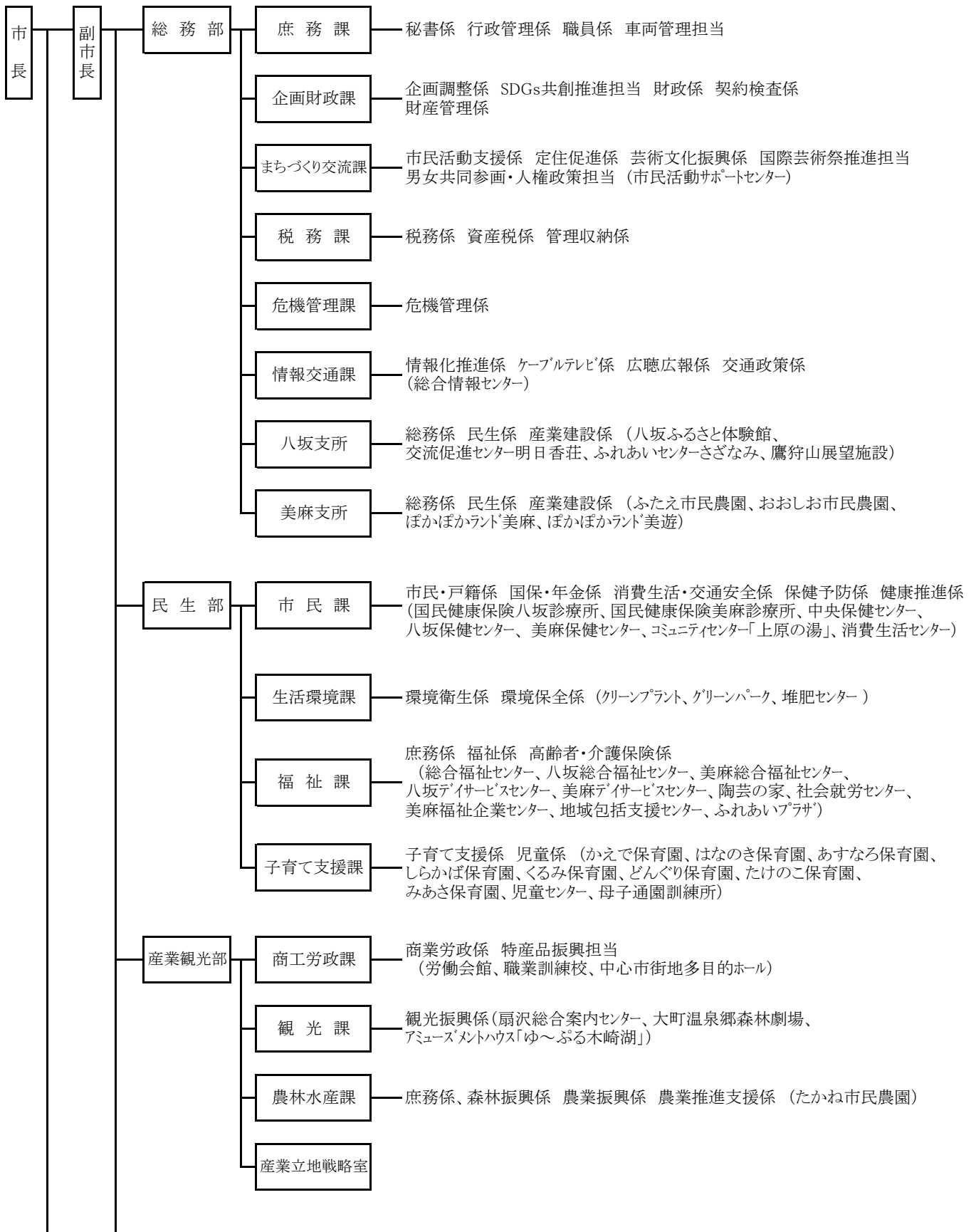
歳 入			歳 出		
科 目	決 算 額	構 成 比	科 目	決 算 額	構 成 比
1 市 税	4,118,584	21.7	1 議 会 費	144,987	0.8
2 地 方 譲 与 税	207,717	1.1	2 総 務 費	2,799,629	15.6
3 利 子 割 交 付 金	2,056	0.0	3 民 生 費	4,887,630	27.2
4 配 当 割 交 付 金	15,893	0.1	4 衛 生 費	2,426,974	13.5
5 株 式 等 譲 渡 所 得 割 交 付 金	17,041	0.1	5 労 働 費	125,631	0.7
6 法 人 事 業 税 交 付 金	63,231	0.3	6 農 林 水 産 業 費	679,737	3.8
7 地 方 消 費 税 交 付 金	707,408	3.7	7 商 工 費	1,715,474	9.5
8 ゴルフ場利用税交付金	1,710	0.0	8 土 木 費	1,815,350	10.1
9 環 境 性 能 割 交 付 金	13,466	0.1	9 消 防 費	565,754	3.1
10 地 方 特 例 交 付 金	113,200	0.6	10 教 育 費	1,326,839	7.4
11 地 方 交 付 税	6,492,235	34.2	11 災 害 復 旧 費	34,195	0.2
12 交 通 安 全 対 策 特 別 交 付 金	3,178	0.0	12 公 債 費	1,463,800	8.1
13 分 担 金 及 び 負 担 金	58,013	0.3	13 予 備 費	0	0.0
14 使 用 料 及 び 手 数 料	264,886	1.4			
15 国 庫 支 出 金	2,348,884	12.4			
16 県 支 出 金	1,029,766	5.4			
17 財 産 収 入	29,722	0.2			
18 寄 付 金	130,791	0.7			
19 繰 入 金	356,076	1.9			
20 繰 越 金	780,316	4.1			
21 諸 収 入	1,417,302	7.5			
22 市 債	809,572	4.3			
歳 入 合 計	18,981,047	100.0	歳 出 合 計	17,986,000	100.0

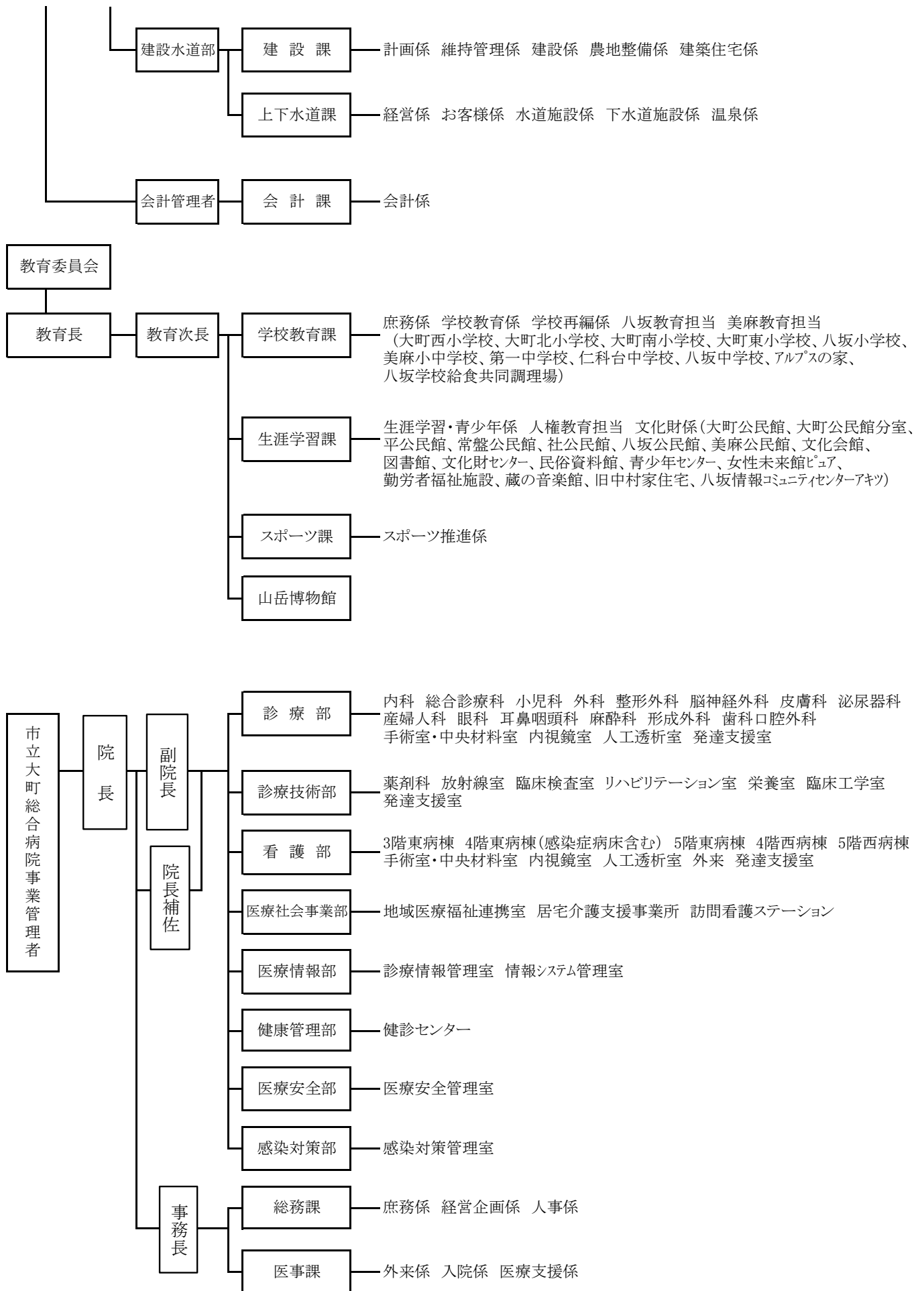
令和3年度一般会計決算額

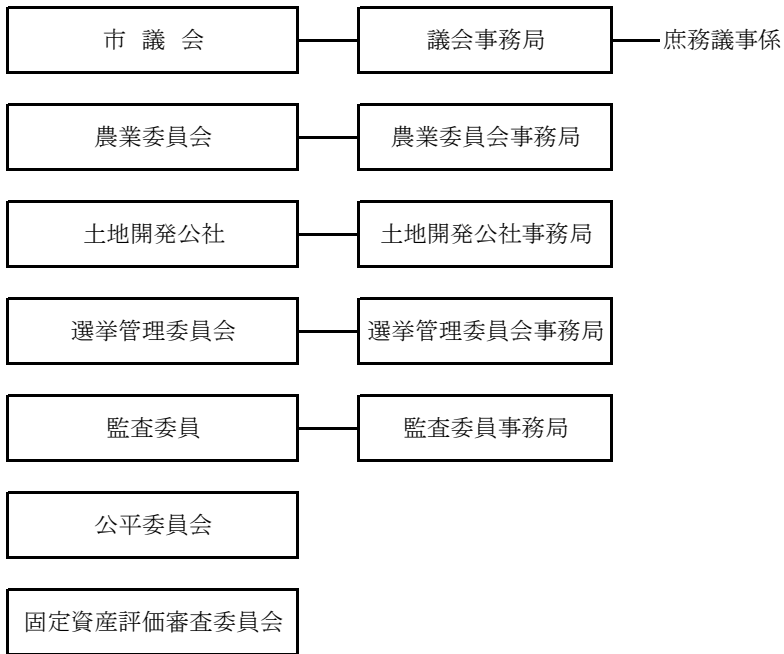


(7) 市の行政組織機構図

(令和4年4月1日現在)







※()は附属施設、または、管理している施設

2. 市 税 総 括

(1) 税務課の組織及び事務分掌

係名	課長	補佐	係長	事務吏員	事 務 分 掌
	1				
税務係			1	6	1. 市民税、個人の県民税、軽自動車税、市たばこ税、鉱産税及び入湯税の賦課、納税通知書の交付並びに申告納付に関する事 2. 原動機付自転車及び小型特殊自動車の標識の交付等に関する事 3. 主管税目の減免及び不服申立てに関する事 4. 主管税目の賦課徴収に関する調査、質問及び検査並びに主管税目に係る犯則事件に関する事 5. 主管税目の証明に関する事 6. 租税条約に関する事 7. 課税状況等主管税目の統計に関する事
資産税係			1	6	1. 固定資産税、特別土地保有税、都市計画税の賦課及び納税通知書の交付に関する事 2. 国有資産等所在地市町村交付金に関する事 3. 主管税目の減免及び不服申立てに関する事 4. 主管税目の賦課徴収に関する調査、質問及び検査並びに主管税目に係る犯則事件に関する事 5. 地籍図等の閲覧に関する事 6. 主管税目の証明に関する事 7. 概要調書等主管税目の統計に関する事
管理収納係		1		5	1. 市税（個人の県民税を含む。）の徴収に関する事 2. 使用料等の徴収に関する事 3. 市税等の滞納及び納税相談に関する事 4. 市税等の滞納処分及び不納欠損処分に関する事 5. 市税の賦課徴収に関する調査、質問及び検査並びに市税の犯則事件に関する事 6. 市税等徴収についての不服申立てに関する事 7. 市税等の証明に関する事 8. 収納、滞納等市税徴収についての統計に関する事 9. 口座振替に関する事 10. 市税等の徴収の嘱託及び受託に関する事 11. 市税及びこれに関する徴収金の納付納入の受託に関する事 12. 課内の庶務に関する事
計	1	1	2	17	

(2) 令和4年度市税の当初予算及び対前年度比較

(単位：千円・%)

区 分	令和4年度		令和3年度		増減額 (A-B)	増減率 A/B×100
	予算額 (A)	構成比	予算額 (B)	構成比		
市 税 合 計	4,075,614	100.0	3,962,359	100.0	113,255	102.9
現年課税分	4,039,882	99.1	3,895,203	98.3	144,679	103.7
滞納繰越分	30,392	0.7	62,686	1.6	△ 32,294	48.5
市 民 税	1,396,819	34.3	1,324,601	33.4	72,218	105.5
個 人	1,111,193	27.3	1,039,368	26.2	71,825	106.9
現年課税分	1,102,789	27.1	1,030,170	26.0	72,619	107.0
滞納繰越分	8,404	0.2	9,198	0.2	△ 794	91.4
法 人	285,626	7.0	285,233	7.2	393	100.1
現年課税分	284,721	7.0	276,967	7.0	7,754	102.8
滞納繰越分	905	0.0	8,266	0.2	△ 7,361	10.9
固 定 資 産 税	2,294,122	56.3	2,257,710	57.0	36,412	101.6
純固定資産税	2,241,227	55.0	2,204,501	55.6	36,726	101.7
現年課税分	2,221,549	54.5	2,160,857	54.5	60,692	102.8
滞納繰越分	19,678	0.5	43,644	1.1	△ 23,966	45.1
交 付 金	52,895	1.3	53,209	1.3	△ 314	99.4
軽自動車税	112,358	2.8	110,839	2.8	1,519	101.4
環境性能割	5,340	0.1	4,470	0.1	870	119.5
種 別 割	107,018	2.6	106,369	2.7	649	100.6
現年課税分	106,427	2.6	105,808	2.7	619	100.6
滞納繰越分	591	0.0	561	0.0	30	105.3
市たばこ税	154,115	3.8	149,910	3.8	4,205	102.8
特別土地保有税	0	0.0	0	0.0	0	0.0
現年課税分	0	0.0	0	0.0	0	0.0
滞納繰越分	0	0.0	0	0.0	0	0.0
入 湯 税	26,538	0.7	26,220	0.7	318	101.2
現年課税分	26,538	0.7	26,220	0.7	318	101.2
滞納繰越分	0	0.0	0	0.0	0	0.0
都 市 計 画 税	91,662	2.2	93,079	2.3	△ 1,417	98.5
現年課税分	90,848	2.2	92,062	2.3	△ 1,214	98.7
滞納繰越分	814	0.0	1,017	0.0	△ 203	80.0

(3) 市税の年度別、税目別決算額の推移

項 目		平成 29 年度			平成 30 年度			令和元年度			
		調定額	収入額	収納率	調定額	収入額	収納率	調定額	収入額	収納率	
市 民 税	市 個 人	現年課税分	1,129,772	1,116,549	98.8	1,128,001	1,119,758	99.3	1,135,389	1,127,403	99.3
		滞納繰越分	57,503	22,062	38.4	45,390	17,499	38.6	32,091	9,455	29.5
		計	1,187,275	1,138,611	95.9	1,173,391	1,137,257	96.9	1,167,480	1,136,858	97.4
	民 法 人	現年課税分	357,876	357,548	99.9	406,462	405,882	99.9	412,109	411,626	99.9
		滞納繰越分	2,922	1,167	39.9	1,865	496	26.6	1,582	521	32.9
		計	360,798	358,715	99.4	408,327	406,378	99.5	413,691	412,147	99.6
	税 小 計	現年課税分	1,487,648	1,474,097	99.1	1,534,463	1,525,640	99.4	1,547,498	1,539,029	99.5
		滞納繰越分	60,425	23,229	38.4	47,255	17,995	38.1	33,673	9,976	29.6
		計	1,548,073	1,497,326	96.7	1,581,718	1,543,635	97.6	1,581,171	1,549,005	98.0
固 定 資 産 税	純固定資産税	現年課税分	2,278,265	2,249,761	98.7	2,252,585	2,235,739	99.3	2,285,761	2,268,079	99.2
		滞納繰越分	226,654	65,660	29.0	131,121	26,778	20.4	77,003	13,062	17.0
		計	2,504,919	2,315,421	92.4	2,383,706	2,262,517	94.9	2,362,764	2,281,141	96.5
	交付金	現年課税分	52,653	52,653	100.0	52,192	52,192	100.0	53,348	53,348	100.0
	税 小 計	現年課税分	2,330,918	2,302,414	98.8	2,304,777	2,287,931	99.3	2,339,109	2,321,427	99.2
		滞納繰越分	226,654	65,660	29.0	131,121	26,778	20.4	77,003	13,062	17.0
計		2,557,572	2,368,074	92.6	2,435,898	2,314,709	95.0	2,416,112	2,334,489	96.6	
軽自動車税	現年課税分	100,584	99,940	99.4	103,039	102,390	99.4	104,761	104,000	99.3	
	滞納繰越分	3,105	894	28.8	2,626	918	35.0	2,008	589	29.3	
	環境性能割	—	—	—	—	—	—	1,344	1,344	100.0	
	計	103,689	100,834	97.2	105,665	103,308	97.8	108,113	105,933	98.0	
市たばこ税	現年課税分	172,036	172,036	100.0	167,605	167,605	100.0	168,961	168,961	100.0	
特別土地保有税	現年課税分	0	0	0.0	0	0	0.0	0	0	0.0	
	滞納繰越分	0	0	0.0	0	0	0.0	0	0	0.0	
	計	0	0	0.0	0	0	0.0	0	0	0.0	
入 湯 税	現年課税分	45,806	45,358	99.0	46,320	46,320	100.0	43,506	43,506	100.0	
	滞納繰越分	578	0	0.0	1,026	443	43.2	0	0	0.0	
	計	46,384	45,358	97.8	47,346	46,763	98.8	43,506	43,506	100.0	
都市計画税	現年課税分	95,695	94,606	98.9	93,367	92,583	99.2	93,742	93,171	99.4	
	滞納繰越分	9,339	2,706	29.0	5,318	1,089	20.5	3,220	543	16.9	
	計	105,034	97,312	92.6	98,685	93,672	94.9	96,962	93,714	96.7	
合 計	現年課税分	4,232,687	4,188,451	99.0	4,249,571	4,222,469	99.4	4,298,921	4,271,438	99.4	
	滞納繰越分	300,101	92,489	30.8	187,346	47,223	25.2	115,904	24,170	20.9	
	計	4,532,788	4,280,940	94.4	4,436,917	4,269,692	96.2	4,414,825	4,295,608	97.3	

(単位：千円・%)

項 目			令和 2 年度			令和 3 年度		
			調定額	収入額	収納率	調定額	収入額	収納率
市 個 人	現年課税分	1,149,876	1,137,876	99.0	1,133,793	1,124,210	99.2	
	滞納繰越分	28,028	9,475	33.8	28,043	11,247	40.1	
	計	1,177,904	1,147,351	97.4	1,161,836	1,135,457	97.7	
民 法 人	現年課税分	287,534	283,983	98.8	341,601	340,960	99.8	
	滞納繰越分	1,284	350	27.3	3,507	2,291	65.3	
	計	288,818	284,333	98.4	345,108	343,251	99.5	
税 小 計	現年課税分	1,437,410	1,421,859	98.9	1,475,394	1,465,170	99.3	
	滞納繰越分	29,312	9,825	33.5	31,550	13,538	42.9	
	計	1,466,722	1,431,684	97.6	1,506,944	1,478,708	98.1	
固 定 資 産 税	純固定資産税	現年課税分	2,264,549	2,201,378	97.2	2,165,204	2,146,499	99.1
	滞納繰越分	51,279	21,407	41.7	86,213	41,906	48.6	
	計	2,315,828	2,222,785	96.0	2,251,417	2,188,405	97.2	
交付金	現年課税分	51,617	51,617	100.0	53,209	53,209	100.0	
税 小 計	現年課税分	2,316,166	2,252,995	97.3	2,218,413	2,199,708	99.2	
	滞納繰越分	51,279	21,407	41.7	86,213	41,906	48.6	
	計	2,367,445	2,274,402	96.1	2,304,626	2,241,614	97.3	
軽自動車税	現年課税分	106,865	106,007	99.2	108,633	107,746	99.2	
	滞納繰越分	1,843	519	28.2	1,877	608	32.4	
	環境性能割	5,445	5,445	100.0	5,951	5,951	100.0	
	計	114,153	111,971	98.1	116,461	114,305	98.1	
市たばこ税	現年課税分	163,021	163,021	100.0	171,214	141,214	82.5	
特別土地保有税	現年課税分	0	0	0.0	0	0	0.0	
	滞納繰越分	0	0	0.0	0	0	0.0	
	計	0	0	0.0	0	0	0.0	
入 湯 税	現年課税分	20,034	19,938	99.5	21,682	21,674	100.0	
	滞納繰越分	0	0	0.0	95	95	100.0	
	計	20,034	19,938	99.5	21,777	21,769	100.0	
都市計画税	現年課税分	94,725	92,083	97.2	90,029	89,251	99.1	
	滞納繰越分	1,962	811	41.3	3,540	1,721	48.6	
	計	96,687	92,894	96.1	93,569	90,972	97.2	
合 計	現年課税分	4,143,666	4,061,348	98.0	4,091,316	4,030,714	98.5	
	滞納繰越分	84,396	32,562	38.6	123,275	57,868	46.9	
	計	4,228,062	4,093,910	96.8	4,214,591	4,088,582	97	

(4) 市税の徴収に要する経費決算額の推移

項 目		平成30年度			令和元年度			
		金額	構成比	前年比	金額	構成比	前年比	
税収入額	(1) 市 税	4,269,694	85.2	99.7	4,295,610	85.2	100.6	
	(2) 個人県民税	741,510	14.8	98.4	746,853	14.8	100.7	
	(3) 合 計	5,011,204	100.0	99.5	5,042,463	100.0	100.6	
徴 税 費	人 件 費	(4) 基 本 給	83,656	43.4	105.4	81,996	44.1	98.0
		(5) 諸 手 当	48,869	25.4	103.5	46,084	24.8	94.3
		(6) 共 済 費 そ の 他	26,440	13.7	108.6	25,150	13.5	95.1
		(7) 小 計	158,965	82.5	105.3	153,230	82.3	96.4
	需 用 費	(8) 報酬・賃金	4,314	2.2	95.8	3,814	2.0	88.4
		(9) 旅 費	11	0.0	7.9	7	0.0	63.6
		(10) そ の 他	14,927	7.7	296.5	10,569	5.7	70.8
		(11) 小 計	19,252	10.0	198.9	14,390	7.7	74.7
	報 償 金 等 経 費	(12) 納税奨励金	—	—	—	—	—	—
		(13) 口座振替手数料	3,347	1.7	99.4	3,472	1.9	103.7
		(14) そ の 他	0	0.0	0.0	0	0.0	0.0
		(15) 小 計	3,347	1.7	99.4	3,472	1.9	103.7
	(16) 市税還付金	10,995	5.7	61.2	14,820	8.0	134.8	
	(17) 修 繕 費	159	0.1	113.6	174	0.1	109.4	
	(18) 合 計	192,718	100.0	105.8	186,086	100.0	96.6	
	(19) 県民税徴収取扱費	45,717	—	100.5	45,213	—	98.9	
	(20) (18) - (19)	147,001	—	107.6	140,873	—	95.8	
	徴 収 費 割 合	(21) (18)/(3) (%)	4	—	—	4	—	—
(22) (20)/(1) (%)		3	—	—	3	—	—	

(単位：千円・%)

令和2年度			令和3年度			令和4年度(予算)		
金額	構成比	前年比	金額	構成比	前年比	金額	構成比	前年比
4,093,910	84.5	95.3	4,118,584	84.7	100.6	4,209,694	85.4	102.2
753,634	15.5	100.9	744,521	15.3	98.8	719,196	14.6	96.6
4,847,544	100.0	96.1	4,863,105	100.0	100.3	4,928,890	100.0	101.4
78,296	43.6	95.5	74,399	37.1	95.0	73,589	36.8	98.9
40,283	22.5	87.4	38,056	19.0	94.5	35,646	17.8	93.7
24,074	13.4	95.7	22,589	11.3	93.8	21,549	10.8	95.4
142,653	79.5	93.1	135,044	67.3	94.7	130,784	65.3	96.8
4,038	2.3	105.9	27,056	13.5	670.0	26,034	13.0	96.2
0	0.0	0.0	0	0.0	0.0	11	0.0	皆増
12,842	7.2	121.5	6,406	3.2	49.9	23,150	11.6	361.4
16,880	9.4	117.3	33,462	16.7	198.2	49,195	24.6	147.0
—	—	—	—	—	—	—	—	—
3,338	1.9	96.1	3,259	1.6	97.6	5,084	2.5	156.0
0	0.0	0.0	0	0.0	0.0	0	0.0	0.0
3,338	1.9	96.1	3,259	1.6	97.6	5,084	2.5	156.0
16,413	9.1	110.7	28,613	14.3	174.3	15,000	7.5	52.4
147	0.1	84.5	143	0.1	97.3	155	0.1	108.4
179,431	100.0	96.4	200,521	100.0	111.8	200,218	100.0	99.8
45,895	—	101.5	44,308	—	96.5	43,485	—	98.1
133,536	—	94.8	156,213	—	117.0	156,733	—	100.3
4	—	—	4	—	—	4	—	—
3	—	—	4	—	—	4	—	—

(5) 市税の一般会計歳入決算額に占める割合

(単位：千円・%)

年度	歳入総額 (A)	市税収入額 (B)	市税の占める割合 (B)/(A)
26	17,010,145	4,162,505	24.5
27	18,057,091	4,130,832	22.9
28	18,300,365	4,173,506	22.8
29	19,805,190	4,280,942	21.6
30	17,241,552	4,269,694	24.8
元	17,672,066	4,295,610	24.3
2	20,518,774	4,093,910	20.0
3	18,981,047	4,118,584	21.7

(6) 市税のうち個人市民税、固定資産税負担額の推移

(単位：円)

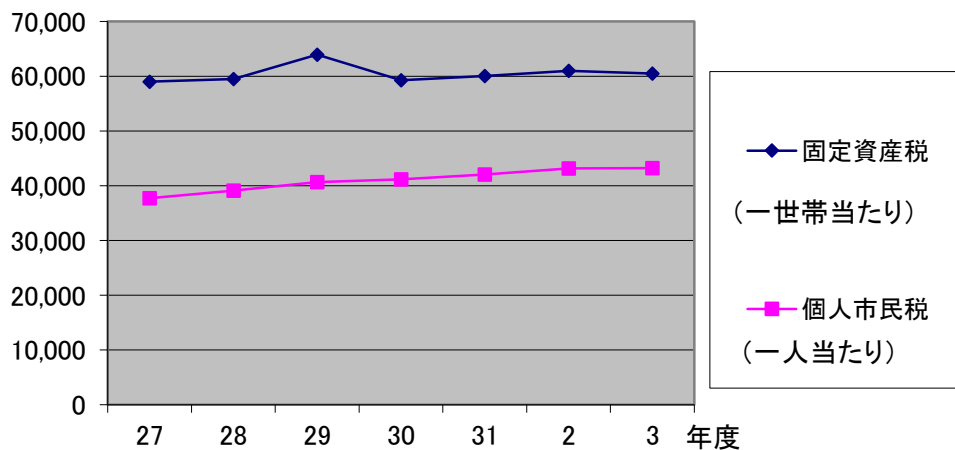
年 度	27	28	29	30	元	2	3	
個人市民税	37,717	39,112	40,635	41,142	42,042	43,180	43,214	一人当たり
固定資産税	59,005	59,473	63,935	59,268	60,011	60,985	60,485	一世帯当たり

人 口 (人) 28,666 28,255 27,803 27,417 27,006 26,630 26,237

世帯数 (戸) 11,801 11,808 11,817 11,844 11,861 11,887 11,878

(3月31日現在)

負担額(円)



3. 市民税

(1) 個人市民税課税額の推移

(単位：千円・人)

年度		27	28	29	30	元	2	3	4
区分									
(年普 金特 通 徴 を 含 む 収)	均等割額	25,714	25,088	24,412	20,426	20,177	19,974	19,306	18,945
	所得割額	322,162	314,203	307,222	260,465	249,995	256,523	237,413	246,634
	計	347,876	339,291	331,634	280,891	270,172	276,497	256,719	265,579
	納税義務者数	7,347	7,168	6,976	5,836	5,765	5,711	5,516	5,413
特 別 徴 収	均等割額	24,308	25,564	26,253	30,390	30,586	30,124	30,191	29,953
	所得割額	699,803	726,059	748,841	816,341	824,075	821,669	799,796	801,017
	計	724,111	751,623	775,094	846,732	854,661	851,793	829,987	830,970
	納税義務者数	6,945	7,304	7,501	8,683	8,739	8,605	8,626	8,558
合 計	均等割額	50,022	50,652	50,666	50,816	50,763	50,099	49,497	48,898
	所得割額	1,021,965	1,040,263	1,056,064	1,076,807	1,074,070	1,078,191	1,037,209	1,047,651
	計	1,071,987	1,090,915	1,106,730	1,127,623	1,124,833	1,128,290	1,086,706	1,096,549
特別徴収義務者数		1,341	1,364	1,392	1,672	1,717	1,716	1,683	1,693

(2) 個人市民税納税義務者の推移

(単位：人)

年度		27	28	29	30	元	2	3	4
区分									
均等割のみの者		2,418	2,475	2,476	2,433	2,518	2,435	2,419	2,322
所得割のみの者		0	0	0	0	0	0	0	0
均等割・所得割の者		11,874	11,997	12,001	12,086	11,986	11,879	11,725	11,649
計		14,292	14,472	14,477	14,519	14,504	14,314	14,144	13,971

(3) 個人市民税納税義務者一人当たり税額の推移

(単位：円)

年度		27	28	29	30	元	2	3	4
区分									
普通徴収(年金特徴含む)		47,349	47,334	47,539	48,131	46,864	48,415	46,541	49,063
特別徴収		104,264	102,906	103,332	97,516	97,798	98,988	96,219	97,099
平均		75,006	75,381	76,447	77,665	77,553	78,824	78,384	78,488

(4) 個人市民税所得者別課税額の推移

(単位：千円・%)

年度 区分	30			元		
	税 額	構成比	前年比	税 額	構成比	前年比
給与所得者	938,717	83.4	100.9	943,815	84.1	100.5
営業等所得者	68,352	6.1	110.0	68,870	6.1	100.8
農業所得者	6,352	0.6	84.3	6,037	0.5	95.0
その他の所得者 (家屋敷のみの者)	111,522 (2,674)	9.9	106.9	103,438 (2,674)	9.2	92.8
計	1,124,949	100.0	101.9	1,122,160	100.0	99.8

(課税状況調による)

(5) 個人市民税所得者別納税義務者の推移

(単位：人・%)

年度 区分	30			元		
	義務者数	構成比	前年比	義務者数	構成比	前年比
給与所得者	10,972	75.6	100.5	10,986	75.7	100.1
営業等所得者	571	3.9	104.0	559	3.9	97.9
農業所得者	73	0.5	98.6	75	0.5	102.7
その他の所得者 (家屋敷のみの者)	2,905 (764)	20.0	98.9	2,885 (764)	19.9	99.3
計	14,521	100.0	100.3	14,505	100.0	99.9

(課税状況調による)

(6) 個人市民税所得者別総所得金額の推移

(単位：千円・%)

年度 区分	30			元		
	金 額	構成比	前年比	金 額	構成比	前年比
給与所得者	26,248,230	83.7	101.4	26,436,370	84.0	100.7
営業等所得者	1,689,189	5.4	109.0	1,688,647	5.4	100.0
農業所得者	171,892	0.5	86.4	175,092	0.6	101.9
その他の所得者	2,921,290	9.3	98.2	2,894,625	9.2	99.1
分離譲渡所得者	320,268	1.0	104.1	275,803	0.9	86.1
計	31,350,869	100.0	101.4	31,470,537	100.0	100.4

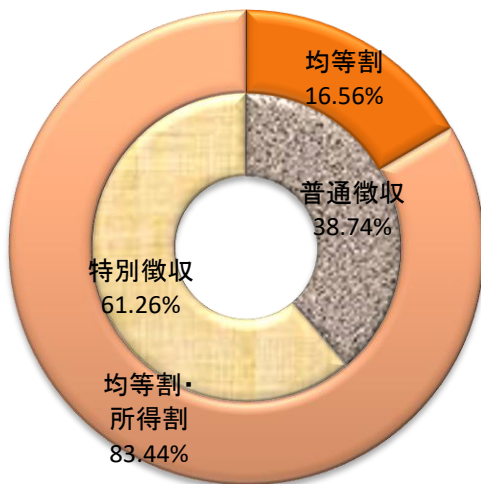
(課税状況調による)

2			3			4		
税 額	構成比	前年比	税 額	構成比	前年比	税 額	構成比	前年比
945,961	84.0	100.2	921,175	84.6	97.4	934,502	85.2	101.4
67,610	6.0	98.2	69,392	6.4	102.6	60,874	5.6	87.7
6,708	0.6	111.1	5,674	0.5	84.6	4,005	0.4	70.6
105,505 (2,506)	9.4	102.0	92,502 (2,597)	8.5	87.7	97,168 2,608	8.8	105.0
1,125,784	100.0	100.3	1,088,743	100.0	96.7	1,096,549	100.0	100.7

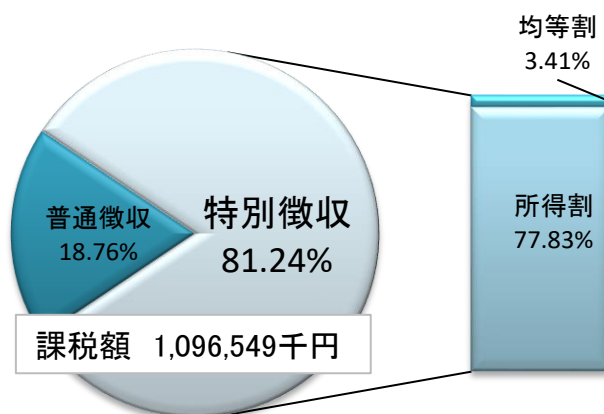
2			3			4		
義務者数	構成比	前年比	義務者数	構成比	前年比	税 額	構成比	前年比
10,874	76.0	99.0	10,075	71.2	92.7	10,651	76.2	105.7
565	3.9	101.1	608	4.3	107.6	481	3.4	79.1
73	0.5	97.3	67	0.5	91.8	42	0.3	62.7
2,804 (716)	19.6	97.2	3,392 (742)	24.0	121.0	2,797 (745)	20.1	82.5
14,316	100.0	98.7	14,142	100.0	98.8	13,971	100.0	98.8

2			3			4		
金 額	構成比	前年比	金 額	構成比	前年比	税 額	構成比	前年比
26,409,448	84.1	99.9	26,787,736	84.0	101.4	27,038,346	84.3	100.9
1,533,354	4.9	90.8	1,620,864	5.1	105.7	1,433,327	4.5	88.4
180,998	0.6	103.4	159,509	0.5	88.1	114,544	0.4	71.8
2,783,776	8.9	96.2	2,822,994	8.9	101.4	2,921,110	9.1	103.5
484,450	1.5	175.7	482,354	1.5	99.6	560,792	1.7	116.3
31,392,026	100.0	99.8	31,873,457	100.0	101.5	32,068,119	100.0	100.6

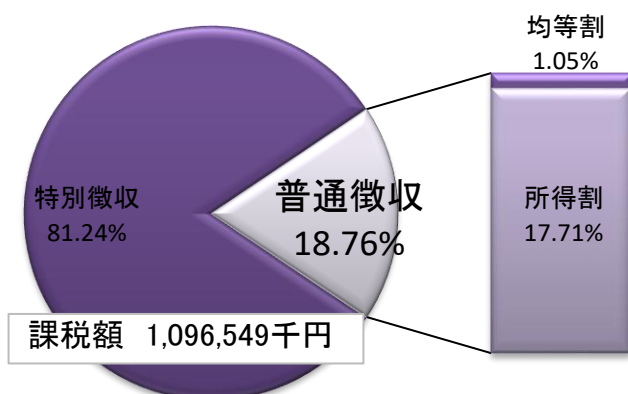
(7) 令和4年度個人市民税納税義務者・課税額構成図



納税義務者数 13,971人

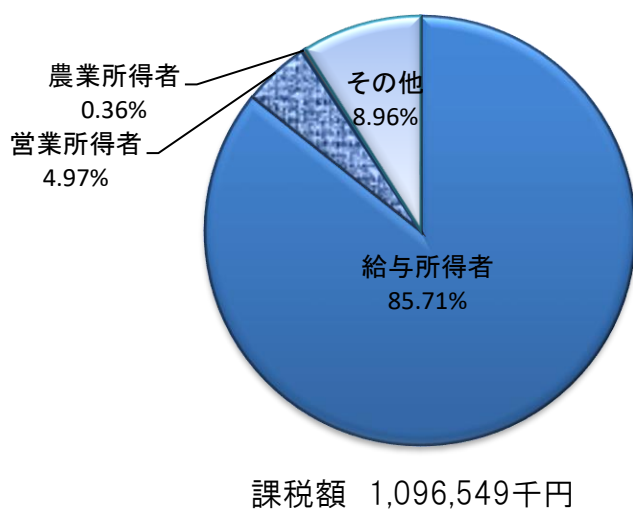
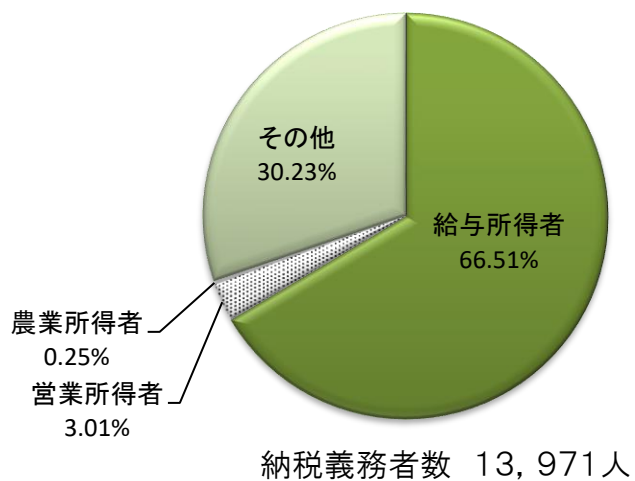


個人市民税課税額の内訳及び特別徴収の内訳



個人市民税課税額の内訳及び普通徴収の内訳

(8) 令和4年度個人市民税所得別納税義務者・課税額構成図



(9) 令和4年度個人市民税課税標準段階別納税義務者数及び総所得金額調べ

所得区分 標準段階区分	給 与		営 業 等		農 業	
	納税義務者数	総所得金額	納税義務者数	総所得金額	納税義務者数	総所得金額
10万円以下	288	224,057	29	30,687	3	3,678
10～100	3,178	4,787,544	161	259,693	13	24,454
100～200	3,140	8,294,476	102	267,258	8	20,356
200～300	1,588	6,243,730	50	193,216	6	24,015
300～400	669	3,478,215	30	140,410	0	0
400～550	263	1,711,819	21	136,380	4	24,018
550～700	67	563,193	7	55,004	1	8,354
700～1,000	48	516,202	7	70,825	1	9,669
1,000万円超	51	1,219,110	13	279,854	0	0
合 計	9,292	27,038,346	420	1,433,327	36	114,544

(単位：人・千円)

そ の 他		譲 渡		合 計	
納税義務者数	総所得金額	納税義務者数	総所得金額	納税義務者数	総所得金額
197	166,994	23	13,192	540	438,608
1,253	1,657,340	27	35,148	4,632	6,764,179
233	551,584	21	58,233	3,504	9,191,907
58	211,061	18	75,197	1,720	6,747,219
22	102,362	10	50,727	731	3,771,714
18	110,697	5	34,644	311	2,017,558
3	24,847	5	39,468	83	690,866
5	48,288	4	37,789	65	682,773
1	47,937	6	216,394	71	1,763,295
1,790	2,921,110	119	560,792	11,657	32,068,119

(10) 法人市民税調定額の推移

(単位：千円・%)

区分 年度	均等割	法人税割	計	前年比
28	109,854	214,284	324,138	94.7
29	111,661	228,308	339,969	104.9
30	111,778	228,194	339,972	100.0
元	115,032	242,343	357,375	105.1
2	108,660	178,872	287,532	80.5
3	106,779	182,045	288,824	100.4

(11) 法人市民税納税義務者数の推移

(単位：件)

区分		年度					
		29	30	元	2	3	4
第9号法人	資本金等 50億円超	7	8	8	8	7	8
	従業者数 50人超						
第8号法人	資本金等 10億円超50億円以下	4	5	4	4	4	3
	従業者数 50人超						
第7号法人	資本金等 10億円超	61	62	63	63	61	59
	従業者数 50人以下						
第6号法人	資本金等 1億円超10億円以下	4	3	5	5	5	5
	従業者数 50人超						
第5号法人	資本金等 1億円超10億円以下	31	31	32	30	28	29
	従業者数 50人以下						
第4号法人	資本金等 1千万円超1億円以下	10	11	11	9	9	8
	従業者数 50人超						
第3号法人	資本金等 1千万円超1億円以下	171	171	169	171	163	169
	従業者数 50人以下						
第2号法人	資本金等 1千万以下	5	4	5	6	5	4
	従業者数 50人超						
第1号法人	前各号以外の法人等	618	628	624	629	589	644
計		911	923	921	925	871	929

4. 固定資産税・都市計画税

(1) 固定資産税納税義務者の推移

(単位：人)

年度 区分	29	30	元	2	3	4
土地	11,331	11,303	11,303	11,297	11,295	11,308
家屋	11,466	11,435	11,417	11,381	11,315	11,383
償却資産	503	530	548	580	545	603
計	23,300	23,268	23,268	23,258	23,155	23,294

※法定免税点以上のもの

(固定資産の概要調書による)

(2) 固定資産税調定額の推移

(単位：千円・%)

年度 区分	29	30	元	2	3	4	
固定資産税	2,272,710	2,269,623	2,282,717	2,260,828	2,160,645	2,389,454	
内訳	土地	517,718	534,286	515,534	520,766	510,411	506,817
	家屋	866,307	877,145	845,907	852,630	766,787	868,238
	償却資産	888,685	858,192	921,276	887,432	883,447	1,014,399
交付金 納付金	52,653	52,192	53,348	51,617	53,210	52,895	
計	2,325,363	2,321,815	2,336,065	2,312,445	2,213,855	2,442,349	
前年度比	101.8	99.8	100.6	99.0	95.7	110.3	

(3) 土地面積・評価額の推移

年度 区分	29		30		元	
	面積	評価額	面積	評価額	面積	評価額
田	22,666,557	2,049,133	22,520,823	2,060,859	22,451,591	2,035,197
畑	4,370,797	144,384	4,140,119	146,396	4,127,094	137,358
宅地	9,598,641	60,734,143	9,614,677	64,181,348	9,610,598	60,240,105
山林	91,179,221	1,051,708	91,287,939	1,073,576	91,313,841	1,053,892
その他	8,953,582	12,084,845	9,260,731	11,986,300	9,345,675	12,491,848
計	136,768,798	76,064,213	136,824,289	79,448,479	136,848,799	75,958,400
前年度比 (%)	99.9	99.6	100.0	104.4	100.0	95.6

※法定免税点以上のもの

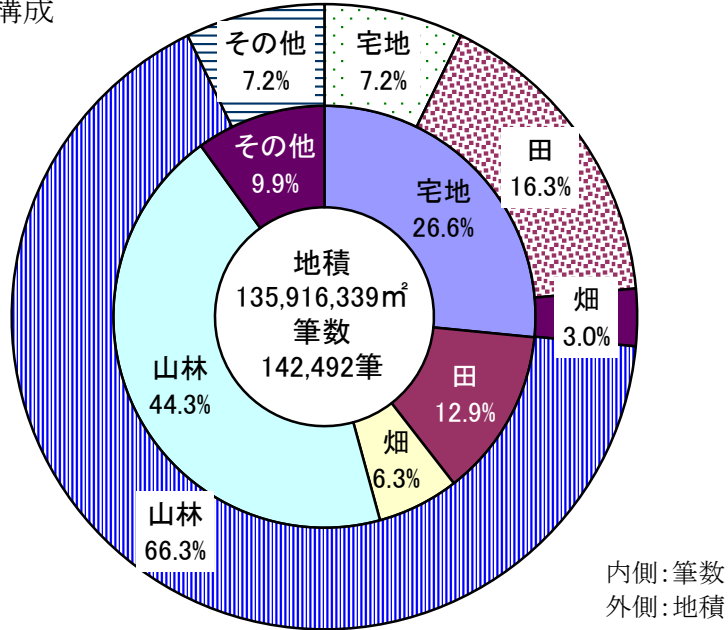
(単位: m²・千円)

2		3		4	
面積	評価額	面積	評価額	面積	評価額
22,301,781	2,022,303	22,271,313	2,019,502	22,249,016	2,017,654
4,036,106	134,678	4,027,577	134,275	4,014,631	133,856
9,603,626	60,128,443	9,644,725	59,510,614	9,771,013	59,454,534
90,836,732	1,048,512	90,764,612	1,047,959	90,091,868	1,040,668
9,781,163	13,212,201	9,773,662	12,846,403	9,789,811	12,408,745
136,559,408	76,546,137	136,481,889	75,558,753	135,916,339	75,055,457
99.8	100.8	99.9	98.7	99.6	99.3

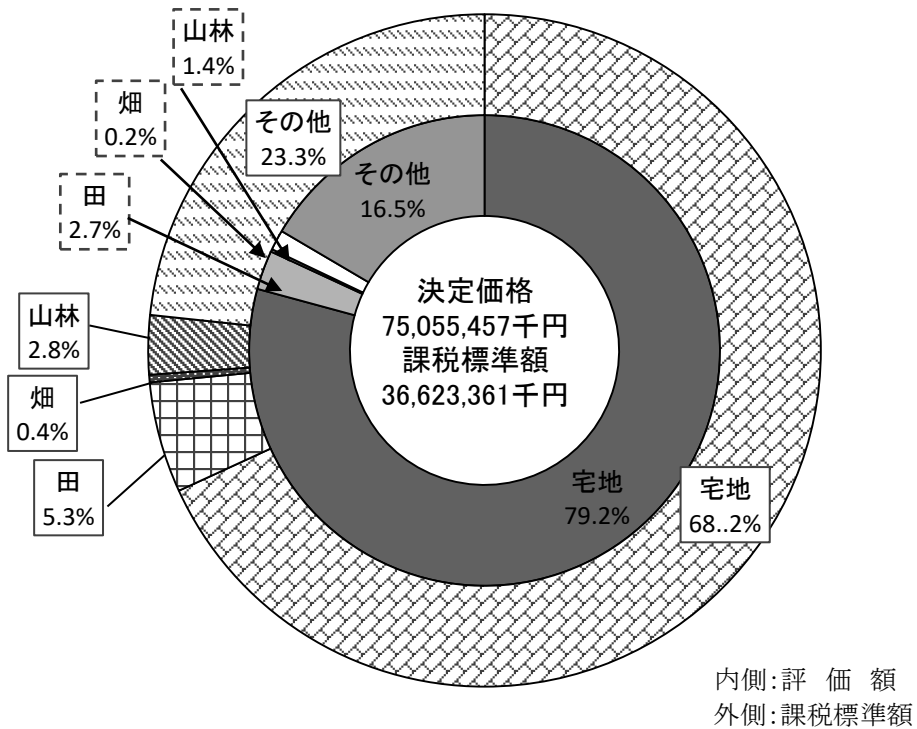
(概要調書による)

(4) 令和4年度土地地目別構成図

土地面積の構成



評価額の構成



※法定免税点以上のもの

(概要調書による)

(5) 令和4年度土地に関する概要調書

納 税 義 務 者 数 (人)		
総 数	法定免税点未満のもの	法定免税点以上のもの
16,963	5,655	11,308

区 分 地 目		地 積 (㎡)			
		非課税地積 (イ)	総評価地積 (ロ)	法定免税点 未満のもの (ハ)	法定免税点 以上のもの (ロ)-(ハ) (ニ)
田	一 般 田	1,711	22,770,529	521,513	22,249,016
	介在田・市街化区域田	48	72,808	44	72,764
畑	一 般 畑	2,247	4,232,758	218,127	4,014,631
	介在畑・市街化区域畑		45,814	1,127	44,687
宅 地	小規模住宅用地		2,289,278	122,564	2,166,714
	一般住宅用地		3,734,263	75,956	3,658,307
	商業地等(非住宅用地)		3,993,259	47,267	3,945,992
	計	971,986	10,016,800	245,787	9,771,013
	塩 田				
	鉱 泉 地	73	98	0	98
	池 沼	7,434,519	3,165,024	645	3,164,379
山 林	一 般 山 林	62,568,318	103,628,850	13,536,982	90,091,868
	介 在 山 林		246,017	13,218	232,799
	牧 場				
	原 野	1,485,399	1,187,158	30,344	1,156,814
雑 種 地	ゴルフ場の用地		225,819		225,819
	遊園地等の用地		125,202	3,632	121,570
	鉄軌道用地		299,840		299,840
	その他の雑種地	502,439	4,735,075	264,034	4,471,041
	計	502,439	5,385,936	267,666	5,118,270
	そ の 他	341,385,803			
	合 計	414,352,543	150,751,792	14,835,453	135,916,339

(参考)

免税点の額	300,000 円
-------	-----------

決定価格 (千円)				筆数 (筆)				単位当たり価格(円/㎡)	
総額 (ホ)	法定免税点未満のもの (ヘ)	法定免税点以上のもの (ホ) - (ヘ) (ト)	(ト)に係る課税標準額 (チ)	非課税地筆数 (リ)	評価総筆数 (ヌ)	法定免税点未満のもの (ル)	法定免税点以上のもの (ヌ) - (ル) (ヲ)	平均価格 (ホ/ロ) (ワ)	最高価格 (カ)
2,062,526	44,872	2,017,654	1,952,785	9	19,095	662	18,433	91	110
322,287	259	322,028	225,420	1	122	2	120	4,427	7,600
140,879	7,023	133,856	133,100	12	9,460	534	8,926	33	43
159,318	1,746	157,572	108,983	1	200	8	192	3,477	8,491
16,702,910	605,624	16,097,286	2,682,175		17,247	1,066	16,181	7,296	19,135
21,957,395	150,740	21,806,655	7,268,383		15,617	668	14,949	5,880	19,135
21,582,964	32,371	21,550,593	15,008,521		6,981	269	6,712	5,405	17,909
60,243,269	788,735	59,454,534	24,959,079	1,090	39,845	2,003	37,842	6,014	19,135
14,825		14,825	10,377	3	3		3	151,276	1,340,606
62,601	7	62,594	59,507	166	66	10	56	20	2,590
1,195,909	155,241	1,040,668	1,040,668	502	74,224	11,126	63,098	12	55
114,424	1,398	113,026	79,118		294	34	260	465	5,384
9,550	535	9,015	9,015	145	254	39	215	8	66
218,593		218,593	153,015		13		13	968	968
559,023	196	558,827	391,179	35	90	5	85	4,465	7,929
284,581		284,581	198,043		1,720		1,720	949	2,512
10,724,425	56,741	10,667,684	7,303,072	1,132	12,705	1,176	11,529	2,265	17,243
11,786,622	56,937	11,729,685	8,045,309	1,167	14,528	1,181	13,347	2,188	17,243
				61,919					
76,112,210	1,056,753	75,055,457	36,623,361	65,015	158,091	15,599	142,492	505	

(6) 令和4年度家屋に関する概要調書

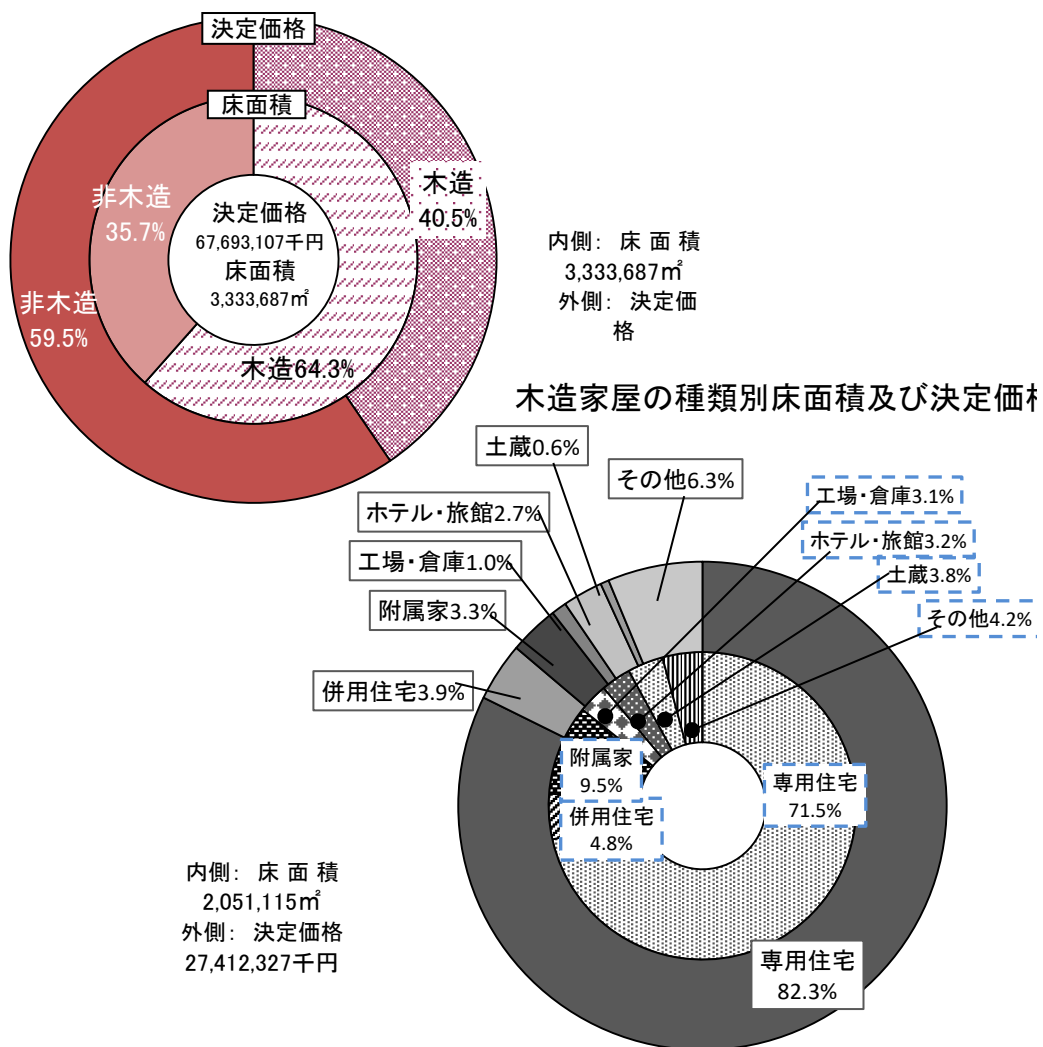
納 税 義 務 者 数 (人)		
総 数	法定免税点未満のもの	法定免税点以上のもの
12,240	857	11,383

区 分		棟 数	床 面 積 (㎡)	決 定 価 格 (千円)	単 位 当 たり 価 格 (円)
木 造	総 数	20,283	2,111,845	27,482,443	13,013
	法 定 免 税 点 未 満 の も の	1,140	60,730	70,116	1,155
	法 定 免 税 点 以 上 の も の	19,143	2,051,115	27,412,327	13,365
木 造 以 外	総 数	6,848	1,286,122	40,294,782	31,330
	法 定 免 税 点 未 満 の も の	148	3,550	14,002	3,944
	法 定 免 税 点 以 上 の も の	6,700	1,282,572	40,280,780	31,406
計	総 数	27,131	3,397,967	67,777,225	19,946
	法 定 免 税 点 未 満 の も の	1,288	64,280	84,118	1,309
	法 定 免 税 点 以 上 の も の	25,843	3,333,687	67,693,107	20,306

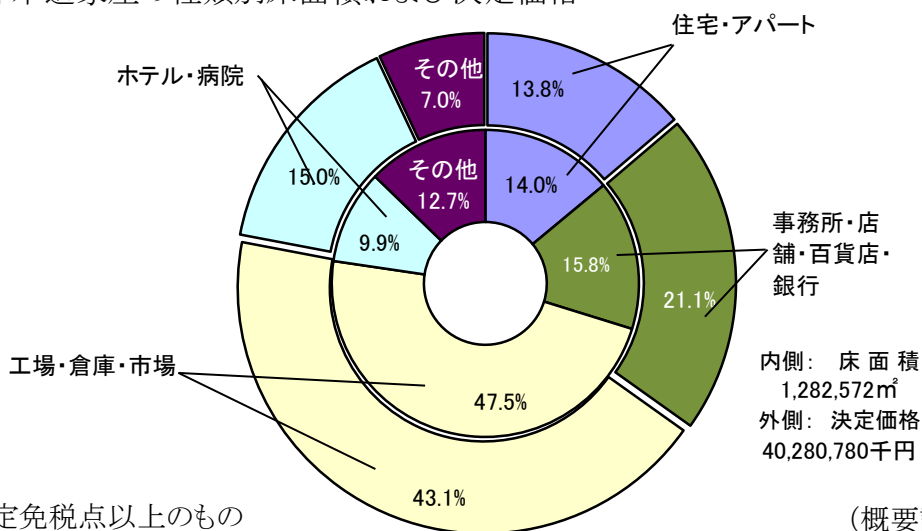
(参考)

免 税 点 の 額	200,000 円
-----------	-----------

(7) 令和4年度家屋の構造、種類別構成比



非木造家屋の種類別床面積および決定価格



※法定免税点以上のもの

(概要調書による)

(8) 令和4年度償却資産に関する調

(イ) 納税義務者

納 税 義 務 者 数 (人)		
総 数	法定免税点未満のもの	法定免税点以上のもの
1,356	753	603

(ロ) 償却資産の推移

種 類	年 度 区 分	29		30	
		決定価格	構成比	決定価格	構成比
市町村長が価格等を決定したもの	構 築 物	4,312,933	(15.5)	4,961,816	(17.5)
	機 械 及 び 装 置	20,747,344	(74.6)	20,665,678	(72.9)
	船 舶	725	(0.0)	601	(0.0)
	航 空 機	7,326	(0.0)	16,184	(0.1)
	車 両 及 び 運 搬 具	196,493	(0.7)	184,966	(0.7)
	工 具 ・ 器 具 及 び 備 品	2,541,887	(9.1)	2,535,530	(8.9)
	調 整 額				
	小 計	27,806,708	(100.0) 42.4	28,364,775	(100.0) 42.0
法第三八九条	総務大臣が価格を決定したもの	34,752,355	53.0	34,307,785	50.8
	県知事が価格を決定したもの	3,036,798	4.6	4,910,881	7.3
	小 計	37,789,153	57.6	39,218,666	58.0
法第743条第1項の規定により 県知事が価格を決定したもの					
合 計		65,595,861	100.0	67,583,441	100.0
伸 長 率 (%)		105.0		103.0	
課 税 標 準 額		63,478,551		64,968,928	
伸 長 率 (%)		103.6		97.7	
納 税 義 務 者 数		503		530	
伸 長 率 (%)		101.6		105.4	

(参 考)

免税点の額	1,500,000 円
-------	-------------

(単位：千円・%)

元		2		3		4	
決定価格	構成比	決定価格	構成比	決定価格	構成比	決定価格	構成比
4,133,786	(14.0)	4,165,943	(15.2)	4,086,688	(14.7)	9,257,403	(21.6)
22,826,195	(77.5)	20,676,686	(75.7)	21,248,226	(76.2)	29,362,169	(68.5)
523	(0.0)	1,660	(0.0)	1,626	(0.0)	1,607	(0.0)
211	(0.0)	1,633	(0.0)	1,479	(0.0)	0	(0.0)
178,802	(0.6)	195,114	(0.7)	162,848	(0.6)	215,456	(0.5)
2,319,787	(7.9)	2,281,073	(8.3)	2,377,316	(8.5)	4,017,823	(9.4)
29,459,304	(100.0) 43.5	27,322,109	(100.0) 42.2	27,878,183	(100.0) 43.6	42,854,458	(100.0) 55.0
33,780,740	49.9	33,166,953	51.3	32,162,872	50.3	31,367,937	40.3
4,516,046	6.7	4,193,051	6.5	3,857,121	6.0	3,633,070	4.7
38,296,786	56.5	37,360,004	57.8	36,019,993	56.4	35,001,007	45.0
67,756,090	100.0	64,682,113	100.0	63,898,176	100.0	77,855,465	100.0
100.3		95.5		98.8		121.8	
65,393,466		63,384,402		63,080,449		77,332,449	
100.7		96.9		99.5		122.6	
548		580		545		603	
103.4		105.8		94.0		110.6	

(概要調書による)

(9) 国有資産等所在市町村交付金及び納付金の推移

年度 区分	29	30	元	2	3	4
部 局 数	9	9	9	9	9	9
交付金 納付金額 (千円)	52,653	52,192	53,348	51,617	53,210	52,895

(10) 都市計画税納税義務者、調定額の推移

年度 区分	納 税 義務者数 (人)	決 定 価 格 (千円)			調 定 額 (千円)	前 年 比 (%)
		土 地	家 屋	計		
29	6,393	37,049,980	26,407,428	63,457,408	96,308	102.3
30	6,373	36,908,657	25,390,109	62,298,766	93,387	97.0
元	6,342	36,821,494	25,571,803	62,393,297	94,328	101.0
2	6,347	36,888,576	25,970,651	62,859,227	95,272	101.0
3	6,315	35,816,811	24,802,182	60,618,993	90,038	94.5
4	6,322	35,532,880	26,489,316	62,022,196	94,084	104.5

5. 諸税

(1) 軽自動車の課税台数及び調定額の推移（30年度まで）

区 分		年度及び台数		25		26		27	
		台 数	調定額	台 数	調定額	台 数	調定額		
原 動 機 月 付 自 転 車	総排気量 50cc以下のもの		1,679	1,676	1,614	1,614	1,541	1,541	
	" 90cc以下のもの		226	271	223	268	210	252	
	" 125cc以下のもの		119	190	124	198	139	222	
	ミニカー		29	73	32	80	33	83	
	小 計		2,053	2,210	1,993	2,160	1,923	2,098	
軽 自 動 車 及 び 小 型 特 殊 自 動 車	一 般	二 輪 車	460	1,104	454	1,090	446	1,070	
		三 輪 車	1	3	1	3	0	0	
		四 輪 乗 用	6,885	48,708	6,975	50,220	7,129	51,329	
		四輪貨物	営業	74	213	65	195	63	189
	一般		5,230	20,760	5,178	20,712	5,042	20,168	
	専ら雪上を走行するもの		1	2	1	2	1	2	
	農 耕 用		2,081	3,330	2,040	3,264	1,996	3,194	
	特 殊 作 業 車		174	818	180	846	196	921	
	小 計		14,906	74,938	14,894	76,332	14,873	76,873	
二 輪 の 小 型 自 動 車		439	1,756	458	1,832	460	1,840		
合 計		17,398	78,904	17,345	80,324	17,256	80,811		
対 前 年 比 (%)		99.2	100.4	99.7	101.8	99.5	100.6		

(単位：台・千円)

28		29		30	
台数	調定額	台数	調定額	台数	調定額
1,409	2,818	1,326	2,652	1,240	2,480
201	402	193	386	184	368
146	350	146	350	155	372
34	126	34	126	33	122
1,790	3,696	1,699	3,514	1,612	3,342
427	1,537	430	1,548	435	1,566
0	0	0	0	0	0
7,213	59,780	7,258	63,136	7,301	65,769
57	187	62	207	62	220
4,956	23,508	4,901	23,614	4,852	23,627
1	2	1	4	1	4
1,957	4,697	1,908	4,579	1,885	4,524
208	1,227	213	1,257	217	1,280
14,819	90,938	14,773	94,345	14,753	96,990
458	2,748	463	2,778	455	2,730
17,067	97,382	16,935	100,637	16,820	103,062
98.9	120.5	99.2	103.3	99.3	102.4

(2) 軽自動車の課税台数及び調定額の推移（元年度以降）

年度及び台数 区 分		元		2		
		課税台数	調 定 額	課税台数	調 定 額	
原 動 機 付 自 転 車	排気量 50cc以下のもの	1,144	2,288	1,075	2,150	
	排気量 90cc以下のもの	184	368	173	346	
	排気量125cc以下のもの	160	384	180	432	
	ミ ニ カ ー	33	122	35	130	
軽 自 動 車 及 び 小 型 特 殊 自 動 車	二 輪 車	429	1,544	433	1,559	
	三 輪 車	0	0	0	0	
	四 輪 乗 用	営業 旧税率	0	0	0	0
		自家 旧税率	3,882	27,950	3,401	24,487
		営業 新税率	0	0	0	0
		自家 新税率	1,470	15,876	1,918	20,714
		営業 重課	0	0	0	0
		自家 重課	1,723	22,227	1,806	23,297
		営業75%軽課	0	0	0	0
		自家75%軽課	0	0	0	0
		営業50%軽課	0	0	0	0
		自家50%軽課	45	243	51	275
		営業25%軽課	0	0	0	0
		自家25%軽課	165	1,337	112	907
	四 輪 貨 物	営業 旧税率	28	84	27	81
		自家 旧税率	2,086	8,344	1,807	7,228
		営業 新税率	16	61	21	80
		自家 新税率	868	4,340	1,095	5,475
		営業 重課	15	68	12	54
		自家 重課	1,862	11,172	1,904	11,424
		営業75%軽課	0	0	0	0
		自家75%軽課	0	0	0	0
		営業50%軽課	0	0	0	0
自家50%軽課		0	0	0	0	
営業25%軽課		2	6	3	9	
自家25%軽課	11	42	10	38		
もっぱら雪上を走行するもの	1	4	1	4		
農 耕 作 業 用 自 動 車	1,830	4,392	1,784	4,282		
そ の 他 の も の	220	1,298	221	1,304		
二 輪 の 小 型 自 動 車	446	2,676	438	2,628		
合 計	16,620	104,826	16,507	106,904		

(単位：台・千円)

3		4	
課税台数	調定額	課税台数	調定額
1,031	2,062	1,001	2,002
166	332	167	334
182	437	193	463
34	126	33	122
451	1,624	469	1,688
0	0	0	0
0	0	0	0
2,981	21,463	2,529	18,209
0	0	0	0
2,330	25,164	2,819	30,445
0	0	0	0
1,836	23,684	1,977	25,503
0	0	0	0
0	0	0	0
0	0	0	0
25	135	0	0
0	0	0	0
114	923	0	0
21	63	13	39
1,554	6,216	1,343	5,372
23	87	26	99
1,266	6,330	1,456	7,280
14	63	16	72
1,955	11,730	1,954	11,724
0	0	0	0
0	0	2	5
0	0	0	0
0	0	0	0
1	3	0	0
10	38	0	0
1	4	1	4
1,745	4,188	1,713	4,111
221	1,304	222	1,310
444	2,664	458	2,748
16,405	108,640	16,392	111,530

(3) 市たばこ税調定額の推移

区 分 \ 年 度	26	27	28	29	30	元	2	3
売上本数 (千本)	36,963	36,775	35,659	33,229	31,071	29,852	27,719	27,129
調定税額 (千円)	189,100	187,867	183,104	172,036	167,605	168,956	163,021	171,214

(4) 入湯税調定額の推移

区 分 \ 年 度	26	27	28	29	30	元	2	3	
調定額 (千円)	47,953	50,113	47,110	45,806	46,320	43,506	20,033	21,682	
入湯客数 (人)	宿泊	270,122	285,244	265,046	254,929	261,178	243,523	121,277	131,463
	日帰	74,353	73,268	73,537	75,668	71,438	69,779	18,422	19,626
特別徴収義務者数	48	46	42	43	40	39	38	31	

(5) 特別土地保有税調定額の推移

(単位：人・千円)

区 分 \ 年 度	9	10	11	12	13	
保有分	納税義務者数	48	44	39	42	44
	調定額	15,636	12,261	13,565	10,631	9,699
取得分	納税義務者数	4	5	1	4	6
	調定額	3,123	10,035	25	2,077	232
計	納税義務者数	52	49	40	46	50
	調定額	18,759	22,296	13,590	12,708	9,931

6. 収 納

(1) 督促状発行状況

(単位：件)

区 分 \ 年 度	29	30	元	2	3
市 県 民 税	2,828	2,273	2,612	2,121	2,050
固 定 資 産 税	3,697	3,708	3,877	3,486	3,680
法 人 市 民 税	41	52	37	42	45
軽 自 動 車 税	1,467	1,324	1,377	1,033	1,096
入 湯 税	36	12	15	12	1
そ の 他 (料 金)	1,494	1,263	1,294	1,249	1,002
計	9,563	8,632	9,212	7,943	7,874

(2) 督促手数料・延滞金の収納状況

(単位：円)

区 分 \ 年 度	29	30	元	2	3
督 促 手 数 料	1,000,975	809,375	750,100	627,800	591,500
延 滞 金	22,801,523	7,084,850	4,198,640	7,273,853	4,185,665

(3) 令和3年度納入方法別収納率の状況

(単位：円・%)

納入方法	税目	調定額	収入額	収納率
口座振替	市県民税(普徴)	210,715,200	209,864,800	99.60
	固定・都計税	837,604,700	836,413,700	99.86
窓口納付	市県民税(普徴)	151,945,800	137,853,896	90.73
	固定・都計税	1,417,629,400	1,399,336,926	98.71
計	市県民税(普徴)	362,661,000	347,718,696	95.88
	固定・都計税	2,255,234,100	2,235,750,626	99.14

(4) 不納欠損処分の状況 (各欄上段：件数 下段：金額)

(単位：件・円)

年度 区分	29	30	元	2	3
個人市民税	241 2,926,890	283 3,618,669	137 2,327,227	151 2,210,317	160 6,867,823
法人市民税	4 216,900	6 237,513	5 260,000	0 0	13 610,400
固定資産税	861 58,211,229	730 44,057,399	631 29,874,034	377 6,522,638	421 11,716,626
軽自動車税	47 228,200	89 342,600	66 298,800	44 253,434	20 131,000
特別土地保有税	0	0	0	0	0
都市計画税	(861) 2,403,652	(730) 1,792,606	(631) 1,248,353	(377) 252,534	(421) 482,087
入湯税	0	4 583,526	0	0	0
計	1,153 63,986,871	1,112 50,632,313	839 34,008,414	572 9,238,923	614 19,807,936

※ () の件数は、固定資産税と重複のため合計に算入しない

(5) 令和3年度財産の差押状況（課税状況調による）

① 差押金額

(単位：千円)

前年度 繰越金額 ①	3年度 差押額 ②	換価等 ③	解 除 ④		合 計 ①+②-③-④
			納付納入 による解除	その他の 解 除	
23,247	42,347	29,446	12,804	10,975	12,369

② 内 訳

(単位：千円)

区 分	動 産	債 権	不 動 産	電話加入権	そ の 他	合 計
現 年 課 税 分	0	566	288	0	393	1,247
滞 納 繰 越 分	3,927	22,150	9,827	0	5,196	41,100
計	3,927	22,716	10,115	0	5,589	42,347

7. 参 考

(1) 税務関係証明書等に関する調

(令和3年度分)

(単位：件・円)

区 分	件 数	手 数 料	無料件数
納 税 証 明	1,139	341,700	2,044
所 得 証 明	2,441	732,300	268
資 産 証 明	35	10,500	4
評 価 証 明	324	179,120	706
公簿公図等閲覧	349	214,520	35
その他の証明	813	308,520	411
計	5,101	1,786,660	3,468

○ 市税関係の証明等の手数料（平成6年4月1日改正）

租税公課に関する証明	1 件	3 0 0 円
土地、建物その他物件に関する証明	1 件	3 0 0 円
所得、資産に関する証明	1 件	3 0 0 円
公簿及び土地図面の閲覧	1 件	3 0 0 円
その他の証明	1 件	3 0 0 円

土地は1筆、家屋は1棟をもって1件とし、1件増すごとに40円を加算する。
 閲覧は、公簿1冊、土地の図面1枚、課税台帳は1人分をもって1件とする。

(2) 市税の税率の変遷

税目	年度	7	8	9	10	11	12	13	14	15	16	17	18	19	20	21	22	23	24	25	26	27	28	29	30	31 (R1)	R2	R3	R4																				
市 民 税	個人	均等割 1,500円 所得割 標準税率	均等割 2,000円 所得割 標準税率				均等割 3,000円 所得割 標準税率						均等割 3,500円 所得割 標準税率																																				
	法人	均等割 (地方税法第312条第1項) ・同法同項第1号の法人 3,600,000円 ・同法同項第2号の法人 2,100,000円 ・同法同項第3号の法人 492,000円 ・同法同項第4号の法人 480,000円 ・同法同項第5号の法人 192,000円 ・同法同項第6号の法人 180,000円 ・同法同項第7号の法人 156,000円 ・同法同項第8号の法人 144,000円 ・同法同項第9号の法人 60,000円				平成14年度申告から 均等割 (地方税法第312条第1項) ・同法同項第1号の法人 3,000,000円 ・同法同項第2号の法人 1,750,000円 ・同法同項第3号の法人 410,000円 ・同法同項第4号の法人 400,000円 ・同法同項第5号の法人 160,000円 ・同法同項第6号の法人 150,000円 ・同法同項第7号の法人 130,000円 ・同法同項第8号の法人 120,000円 ・同法同項第9号の法人 50,000円						平成20年度申告から 均等割 (地方税法第312条第1項) ・同法同項第1号の法人 50,000円 ・同法同項第2号の法人 120,000円 ・同法同項第3号の法人 130,000円 ・同法同項第4号の法人 150,000円 ・同法同項第5号の法人 160,000円 ・同法同項第6号の法人 400,000円 ・同法同項第7号の法人 410,000円 ・同法同項第8号の法人 1,750,000円 ・同法同項第9号の法人 3,000,000円						法人税割 14.7% H26.9.30までに開始する事業年度						法人税割 12.1% H26.10.1以降開始の事業年度から						法人税割 8.4% (資本金等の額が1億円以下 7.6%) R1.10.1以降開始の事業年度から不均一課税の導入																			
	固定資産税	1.4%	1.4% ・登録ホテル業に対する不均一課税 第1年度 0.98% 第2年度 1.12% 第3年度 1.26%																																														
軽 自 動 車 税	種別割 (令和元年10月1日から)	原動機付自転車 標準税率 50cc以下 1,000円 50cc超～90cc以下 1,200円 90cc超～125cc以下 1,600円 ミニカー 2,500円 軽二輪 125cc超～250cc以下 2,400円 雪上を走行するもの 2,400円 二輪の小型自動車 250cc超 4,000円 小型特殊自動車 農耕作業車 1,600円 その他のもの 4,700円 ボートトレーラー等 2,400円 軽自動車 三輪 3,100円 四輪乗用 営業用 5,500円 自家用 7,200円 四輪貨物 営業用 3,000円 自家用 4,000円												平成27年度から 四輪以上・三輪の軽自動車 標準税率 初めて車両番号の指定を受けた日 H27.4.1以降 H27.3.31以前 初度検査から13年を経過 三輪 3,900円 3,100円 4,600円 四輪乗用 営業用 6,900円 5,500円 8,200円 自家用 10,800円 7,200円 12,900円 四輪貨物 営業用 3,800円 3,000円 4,500円 自家用 5,000円 4,000円 6,000円												平成28年度から (原動機付自転車・二輪車及び小型特殊に係る税額の適用開始は、平成27年度から1年間延長) 標準税率 原動機付自転車 標準税率 50cc以下 2,000円 50cc超～90cc以下 2,000円 90cc超～125cc以下 2,400円 ミニカー 3,700円 軽二輪 125cc超～250cc以下 3,600円 雪上を走行するもの 3,600円 二輪の小型自動車 250cc超 6,000円 小型特殊自動車 農耕作業車 2,400円 その他のもの 5,900円 二輪被けん引車 3,600円												グリーン化特例 (軽課) (平成28年度～) 税額を概ね 75%軽減 (ア) 税額を概ね 50%軽減 (イ) 税額を概ね 25%軽減 (ウ) 三輪 1,000円※1 2,000円※1 3,000円 四輪乗用 営業用 1,800円※2 3,500円※2 5,200円 自家用 2,700円※2 5,400円※2 8,100円 四輪貨物 営業用 1,000円※2 1,900円※2 2,900円 自家用 1,300円※2 2,500円※2 3,800円 ※1 令和3年4月1日以降登録車は営業用に限る ※2 令和3年4月1日以降登録車から対象外						(ア) 電気・天然ガス (21年排出ガス10%低減) ・平成29年度～ 電気・天然ガス (21年排出ガス10%低減又は30年排出ガス基準適合) (イ) ★★★★★かつ2年度燃費基準+20%達成 (H29年度～+30%達成) の乗用車 又は、★★★★かつ27年度燃費基準+35%達成の軽貨物車 ・令和3年度～ 令和2年度基準達成かつ令和12年度燃費基準90%達成の乗用車 (ウ) ★★★★★かつ2年度燃費基準達成 (H29年度～+10%達成) の乗用車 又は、★★★★かつ27年度燃費基準+15%達成の軽貨物車 ・令和3年度～ 令和2年度基準達成かつ令和12年度燃費基準70%達成の乗用車 ※「★★★★」は平成30年排出ガス基準50%低減又は平成17年排出ガス基準75%低減達成車のことをいう					
	環境性能割	令和元年10月1日から環境性能割が導入 (自動車取得税の廃止) 軽自動車税 (環境性能割) の導入 軽自動車の取得価格 (50万円超) に下記の該当税率を乗じた額 (自家用乗用車の場合) (ア) 電気自動車等・・・非課税 (イ) ★★★★★かつ2年度燃費基準+10%達成・・・非課税 (ウ) ★★★★★かつ2年度燃費基準達成・・・非課税 (3年4月1日～1.0%) (エ) 上記以外の車・・・1.0% (3年4月1日～2.0%)																																															
市たばこ税 (単位:千本あたり)	(旧3級品以外) 1,997円 (旧3級品) 948円	(旧3級品以外) 2,434円 (旧3級品) 1,155円	(旧3級品以外) 2,668円 (旧3級品) 1,266円	(旧3級品以外) 2,977円 (旧3級品) 1,412円	(旧3級品以外) 3,298円 (旧3級品) 1,564円	(旧3級品以外) 10.1～ 4,618円 (旧3級品) 10.1～ 2,190円	(旧3級品以外) 5,262円 (旧3級品) 2,495円	(旧3級品以外) 10.1～ 5,692円 (旧3級品) 2,925円	(旧3級品以外) 10.1～ 5,692円 (旧3級品) 3,355円	(旧3級品以外) 10.1～ 6,122円 (旧3級品) 4,000円	(旧3級品以外) 10.1～ 6,552円 (旧3級品) 10.1～ 6,122円	(旧3級品以外) 10.1～ 6,552円 (旧3級品) 10.1～ 6,552円																																					
釵産税	1.0% (200万円以下の場合0.7%)																																																
特別土地保有税	・保有 1.4% ・取得 3.0%																																																
入湯税	・1泊 150円 ・日帰り 100円																																																
都市計画税	0.2%																																																

令和4年度
市 税 概 要

編集・発行 大町市総務部税務課

TEL0261-22-0420

発行日 令和5年1月